

港島トンネル 夜間走行車線規制のお知らせ

平素より神戸市港湾局の事業にご理解頂き、御礼申し上げます。
この度、港島トンネル内に設置されている消火用配管の取替工事のため、北行き線の夜間走行車線規制を行います。
工事期間中は、ご不便をお掛けしますが、何卒ご理解とご協力の程宜しく申し上げます。

1. 規制区間

港島トンネル内北行き線 走行車線 (位置図の赤線の区間)

※作業箇所周辺の片側2車線のうち、走行車線(1車線)のみ規制を行います。

※追越車線(1車線)は通行可能です。

2. 規制日時

日程: 令和6年12月20日(金)～令和6年12月27日(金) 【21日(土)・22日(日)は除く】
令和7年1月6日(月)～令和7年1月17日(金) 【11日(土)・12日(日)・13日(月)は除く】

時間: 22:00 ～ 翌5:00



工事名: 港島トンネル消火用水噴霧設備更新工事(その2)

施工者: 能美防災株式会社 作業責任者 赤嶺(あかみね)

発注者: 神戸市港湾局工務課

TEL:090-2257-6723

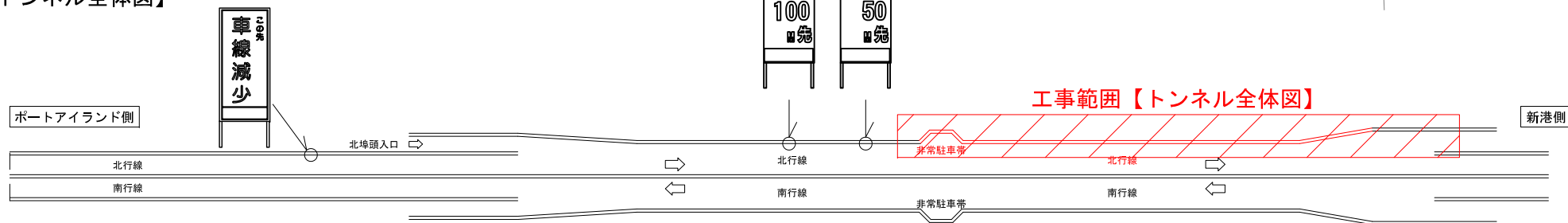
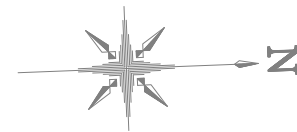
TEL:078-595-6318

港島トンネル内【北行き線】 交通規制図

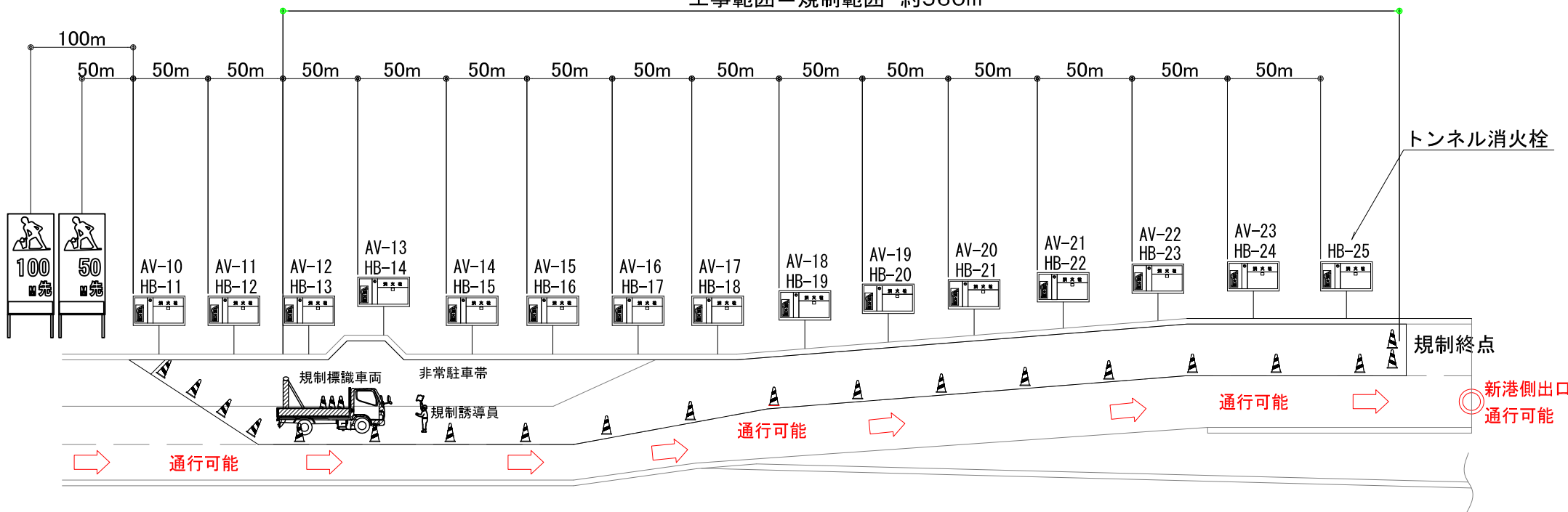
規制内容：片側車線規制

規制時間：22:00～翌05:00

【トンネル全体図】



工事範囲＝規制範囲 約560m



ポートアイランド側

新港ふ頭側