

平日 朝 7:25~8:55発
通院患者さんと付き添いの方は

降車バス停

中央市民
病院



中央市民病院



神戸アイセンター病院

無料で

路線バス(神姫バス) にご乗車いただけます!

乗車バス停

三宮駅前
(神戸阪急前)

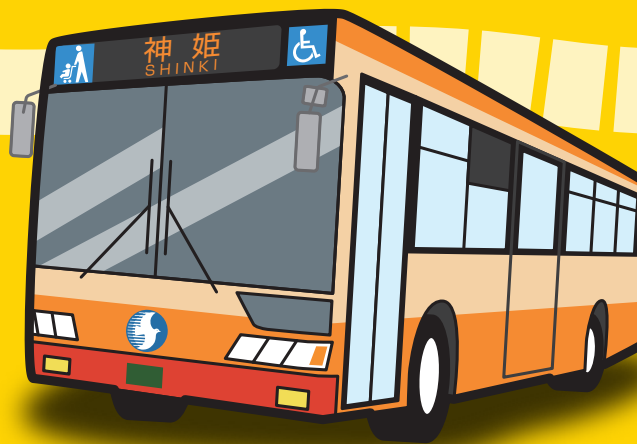
神戸駅
(南口)

※途中のバス停からもご乗車いただけます。

ご提示ください!



降車時に **中央市民病院**
または **神戸アイセンター病院** の
診察券 もしくは **予約券** を
バス乗務員にご提示ください。



対象バス 三宮駅前 平日 7:25~8:45 発
神戸駅(南口) 平日 7:25~8:55 発

注意事項

- ※ご提示の無い場合は、無料となりません。運賃250円を降車時にお支払いください。
- ※お見舞い(ご面会)の方は無料対象外です。
- ※「中央市民病院」での降車のみ無料となります。「医療センター駅前」での降車は無料になりませんので、ご注意ください。

中央市民病院→三宮駅前/神戸駅(南口) 行きの無料バスはありません

バスのりばの案内・時刻表は裏面をご確認ください。

神戸市・地方独立行政法人神戸市民病院機構

問い合わせ

神戸市総合コールセンター
—— 年中無休 8:00~21:00 ——

TEL.0570-083330 または 078-333-3330

中央市民病院
ホームページ

詳しい時刻表・のりば
についてはこちら



のりば案内



バス乗車場所

「三宮駅前（神戸阪急前）」～「医療センター駅前」すべてのバス停
「神戸駅（南口）」～「医療センター駅前」すべてのバス停

バス降車場所

「中央市民病院」のみ ※医療センター駅前での降車は無料になりません。

三宮駅前（神戸阪急前）のりば

行き方



歩道橋西側のバス停でお待ちください。



神戸駅（南口）のりば



時刻表 (土日祝を除く、平日のみ)

三宮駅前（神戸阪急前）発 ▶▶▶

時	分
7	25 45 53 35分発、50分発、58分発はご乗車いただけません
8	00 04 10 14 20 32 45 8分発、25分発はご乗車いただけません

病院までの所要時間は約20分です。

神戸駅（南口）発 ▶▶▶

時	分
7	25 35 45 55
8	00 10 20 35 55 25分発はご乗車いただけません

病院までの所要時間は約25分です。
ただし8:00発と8:55発の所要時間は約40分です。



- 交通事情により発車時刻は遅れる場合があります。また、荒天などにより運休する場合があります。
- □は車いす対応車両です。点検等により車種変更する場合があります。
- 時刻表は変更になる場合があります。
- お盆（8/13～8/15）と年末年始（12/29～1/3）は土日祝ダイヤで運行のため、無料バスはありません。

中央市民病院→三宮駅前（神戸阪急前）/神戸駅（南口）前行きの無料バスはありません

交通社会実験
無料バス