

# 明舞出張所を 開設します

OPEN  
10.7<sup>日</sup>(月)



## 新しく始まります！

### マイナンバーカードの 手続き



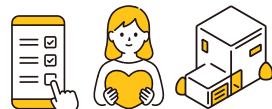
マイナンバーカードの住所変更  
電子証明書の更新  
パスワードのロック解除  
の手続きが可能に！

### 国民健康保険などの 相談



引っ越しに伴う  
国民健康保険の加入・脱退、  
介護保険・後期高齢者医療の手続き  
についてリモート相談が可能に！

その他、便利な相談窓口も



スマホの使い方、福祉に関する  
現地相談  
住まいに関する  
リモート相談が可能に！

### 地域の活動を応援



地域団体の為の  
コミュニティスペースを開設  
ミーティングやワークショップに  
ご利用可能に！



神戸市垂水区狩口台1丁目  
16-2 ビエラ明舞2階

