

留学生と考える共生社会の実現に向けた
政策アイデアコンテスト

RUNA

留学ナビ

Fimmy Flames
神戸電子専門学校



アイデアの概要 (Summary of idea)

神戸市に在住・在学中であり、支援を必要とする外国人留学生と彼らを支援する地域団体が繋がりを維持できるプラットフォーム（アプリ）です。そのアプリ上で支援に関する情報提供・情報交換を行えるようにします。私たちはこのアプリケーションを通じて、**留学生が神戸市で安心して生活し、地域社会とのつながりを深め、神戸をより発展させていきたい**と考えています。

This is a platform (app) that allows international students living or studying to stay connected with local organizations that support them. The app allows them to share and exchange information about support. Through this application, we hope that international students can live in Kobe City with peace of mind, deepen their connections with the local community, and contribute to the further development of Kobe.



アイデアの背景 (Background of idea)

1. たくさんの制約があり、満足いく留学生活を送れていない学生も多く存在する。
 2. 様々な団体が支援活動を行っていますが、対象となる留学生との繋がりを継続することが難しい。
 3. 留学生側からはそのような支援がどこで受けられるのか、どうやって受けられるのかがわからない。
-
1. There are many restrictions, and many students are unable to lead a satisfying life abroad.
 2. And as a result various organizations provide support, but it is difficult for them to maintain connections with the international students they are looking for.
 3. Often international students do not know where or how to receive such support.



効果・成果 (Results and achievements)

地域全体で外国人留学生を支援する仕組みと体制を構築することで、外国人留学生の活動を活発にし、「多様な人材が活躍する街・神戸」の発展に貢献します。

By establishing a system and framework for supporting international students throughout the region, we hope to invigorate their activities and contribute to the development of Kobe, a city where diverse human resources can thrive.



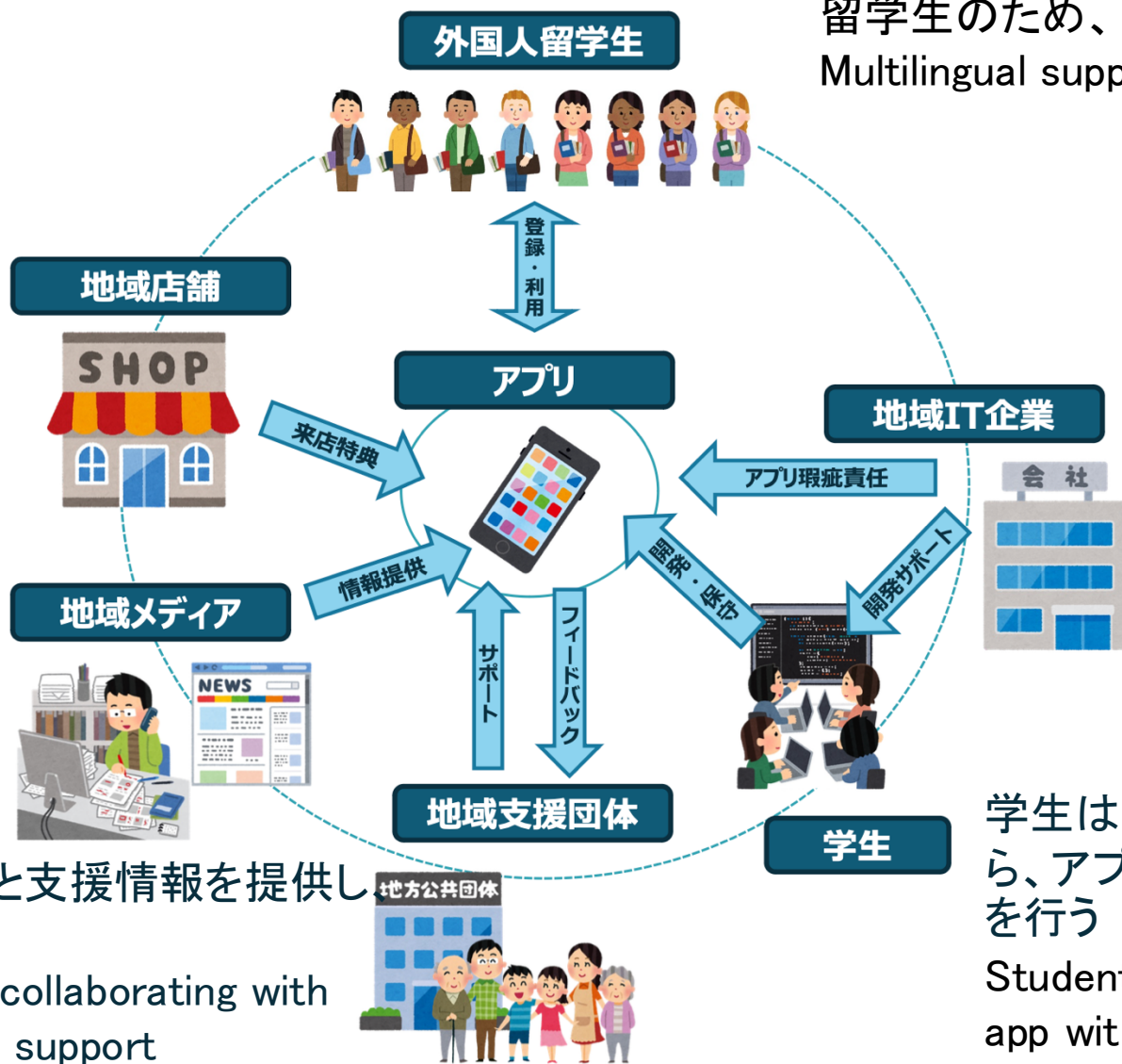
RUNAアプリのイメージ (Image of App RUNA)

留学生のため、多言語対応
Multilingual support for international students

地域店舗でスタンプ数に応じて特典をプレゼント
Get special rewards at local stores based on the number of stamps you collect

地域メディアからイベントや支援情報を提供する
Providing event and support information from local media

NPO団体と連携し相互協力のもと支援情報を提供し社会課題解決を目指す
Aiming to solve social issues by collaborating with NPO organizations and providing support information through mutual cooperation.



地域IT企業が、アプリ開発を技術面でサポートし、完成後のアプリの品質保証を行う
Regional IT companies will provide technical support for app development and ensure the quality of the app once it is completed.

学生は地域企業のサポートを受けながら、アプリの開発および保守メンテナンスを行う
Students will develop and maintain the app with the support of local businesses.



将来的な展望 (Future Outlook)

Step 3 確立した「神戸モデル」を他の地域にも展開し、「地域全体で留学生を支援する体制」を整えていく

The established "Kobe Model" will be expanded to other regions, and a "Regional support system for international students" will be established.

Step 2 神戸市内の支援団体と協力し、このプラットフォームを「神戸モデル」として定着させ、地域課題解決を目指す

In cooperation with support organizations in Kobe City, we aim to establish this platform as the "Kobe Model" and solve regional issues.

Step 1 一部の団体を対象とした試験運用により、留学生への支援策の有効性を確認する

The effectiveness of support measures for international students was confirmed through a pilot program targeting certain organizations.