

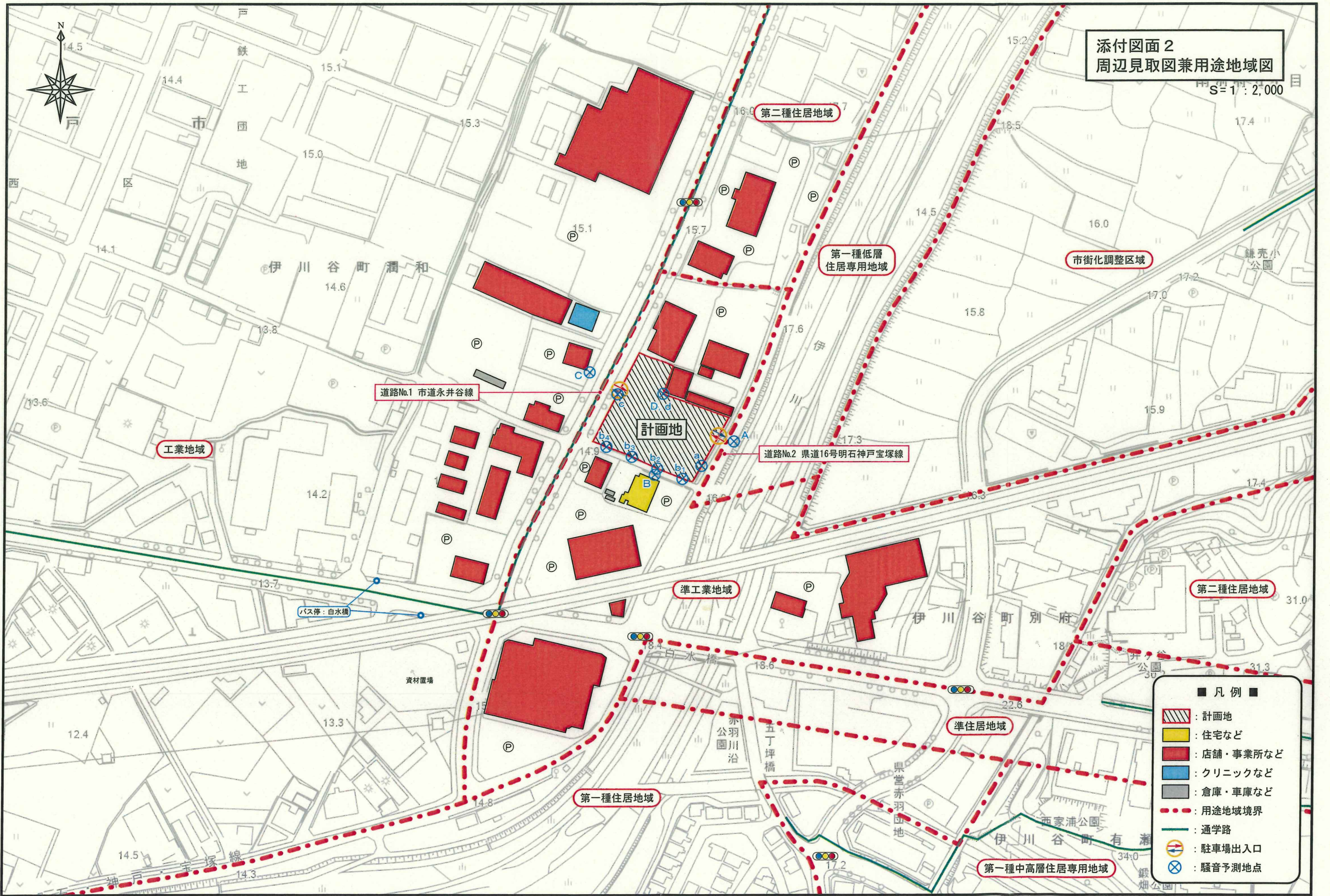
添付図面 1
広域見取図

S = 1 : 25,000



添付図面2
周辺見取図兼用途地域図

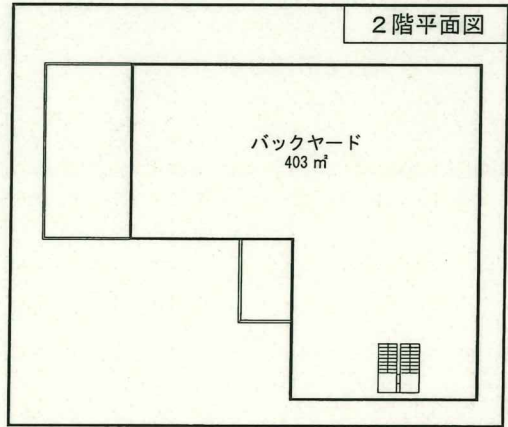
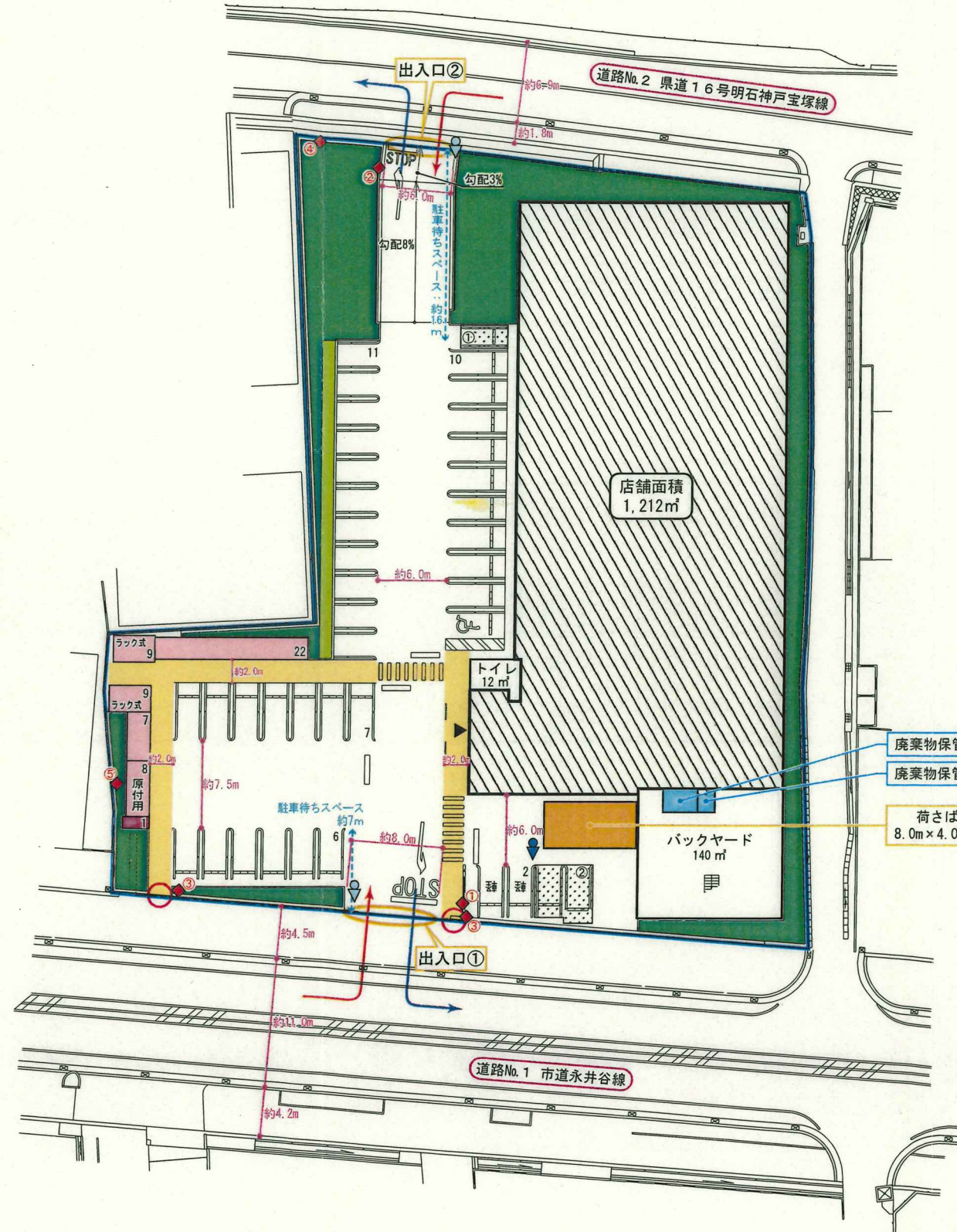
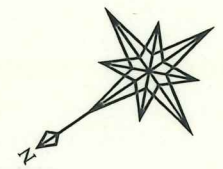
S=1:2,000



- 凡例 ■
- : 計画地
 - : 住宅など
 - : 店舗・事業所など
 - : クリニックなど
 - : 倉庫・車庫など
 - : 用途地域境界
 - : 通学路
 - ⊙ : 駐車場出入口
 - ⊗ : 騒音予測地点

添付図面3
建物配置図兼平面図

S=1:500



- 駐車場：36台
(別途、従業員用3台)
- 駐輪場：55台
(原付用8台を含む)
- 自動二輪車置き場：1台

- 廃棄物保管施設①：5.5㎡
- 廃棄物保管施設②：2.3㎡
- 荷さばき施設
8.0m × 4.0m = 32.0㎡

- 凡例 ■
- : 敷地境界線
 - ▨ : 売場部分
 - : 荷さばき施設
 - : 廃棄物保管施設
 - : 駐輪場
 - : 自動二輪車置き場
 - : 従業員用駐車スペース
 - : 場内歩道
 - : 緑地
 - : グラスパーキング
 - : 駐車場出入口
 - : 歩行者・自転車用出入口
 - : 来店客車両経路
 - ← : 退店客車両経路
 - ▶ : 店舗出入口
 - ◆ : 看板設置予定位置
 - ◆ : 交通整理員配置予定位置(繁忙期)
 - ◆ : 交通整理員配置予定位置(営業時間中の搬入時)

《看板イメージ例》

①【内面】 【外面】

通学路注意!!
一旦停止
左右安全確認
右折出庫
禁止

右折入庫
禁止

②【内面】 【外面】

一旦停止
左右安全確認
右折出庫
禁止

右折入庫
禁止

③【外面】

歩行者
自転車
専用出入口
自転車は
押して通行

④【外面】

店舗

徒歩・自転車のお客様は
西側の出入口へ
お廻り下さい

⑤【内面】

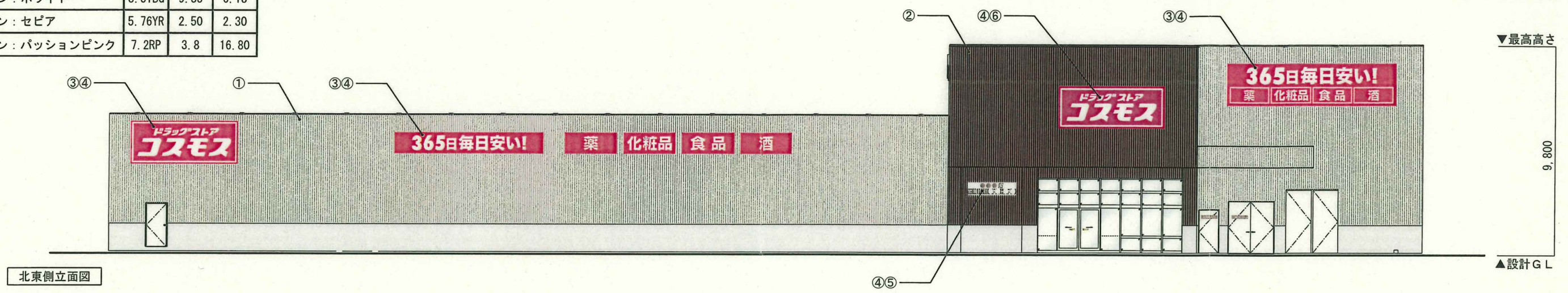
原付
置場

No.	色	色相	明度	彩度
①	□外壁：ベージュ	6.54YR	8.39	1.74
②	■外壁：焦げ茶	5.82YR	2.5	1.95
③	■サイン：ピンク	9.0RP	4.1	12.5
④	□サイン：ホワイト	8.51BG	9.35	0.18
⑤	■サイン：セピア	5.76YR	2.50	2.30
⑥	■サイン：パッションピンク	7.2RP	3.8	16.80

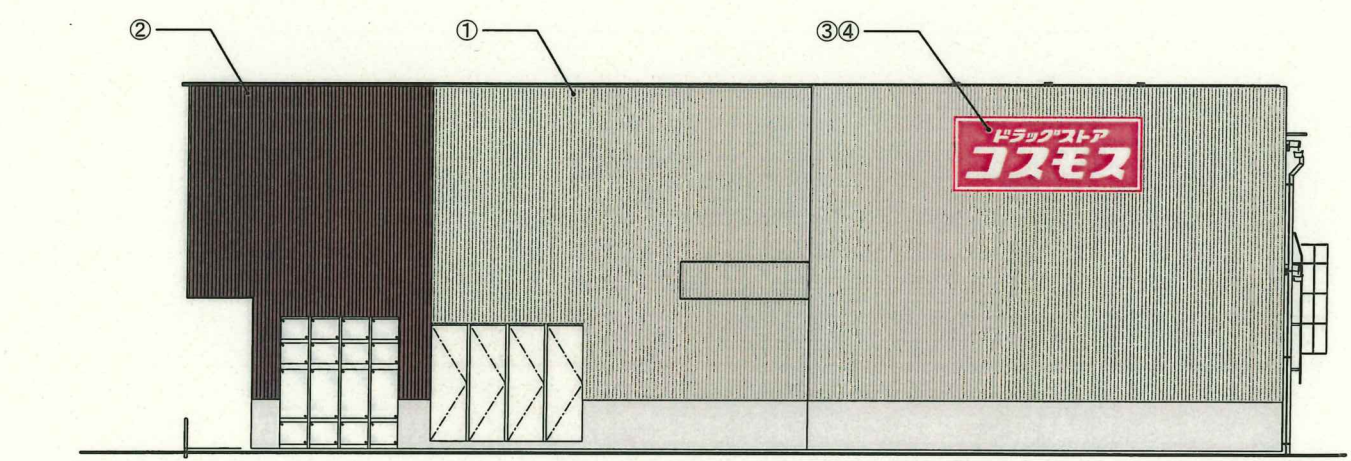
□□□□：壁面緑化

添付図面 4
建物立面図

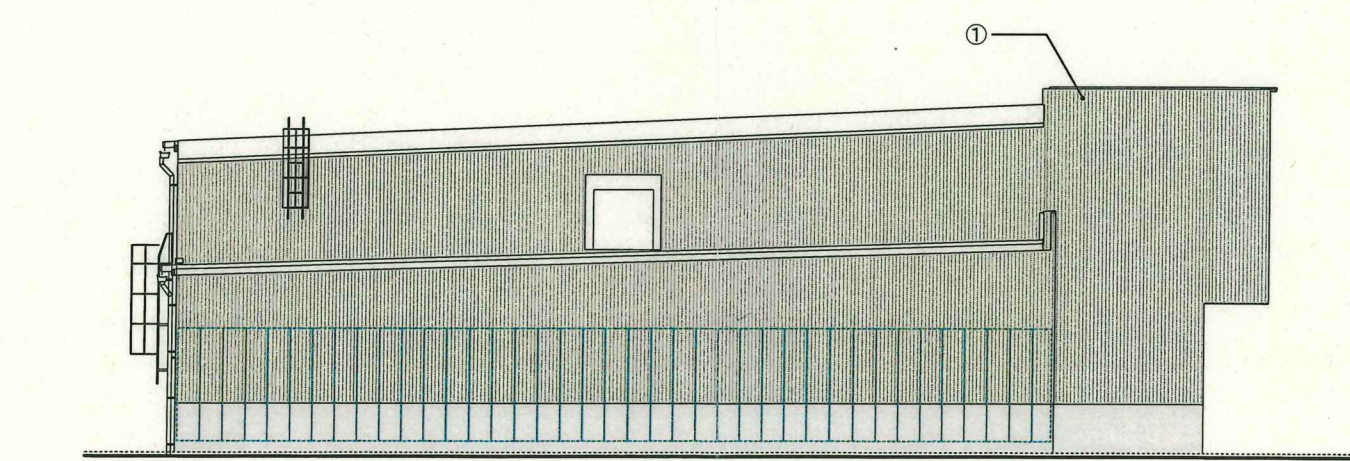
S=1:200



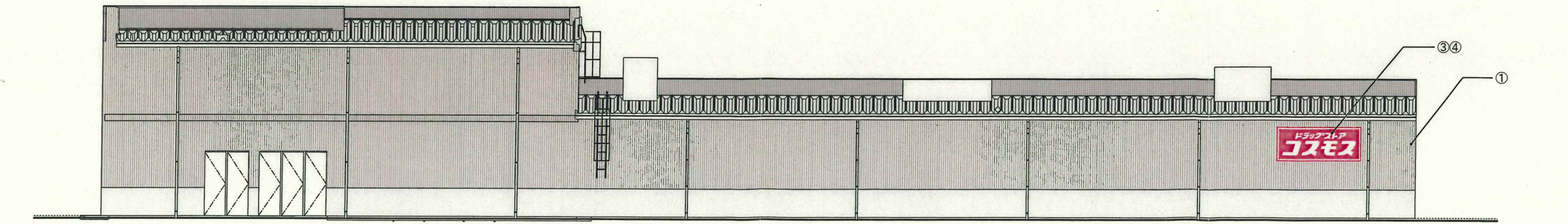
北東側立面図



北西側立面図



南東側立面図



南西側立面図

※ 当該立面図は店舗外観のイメージを示すものであり、詳細は変更になることがあります。