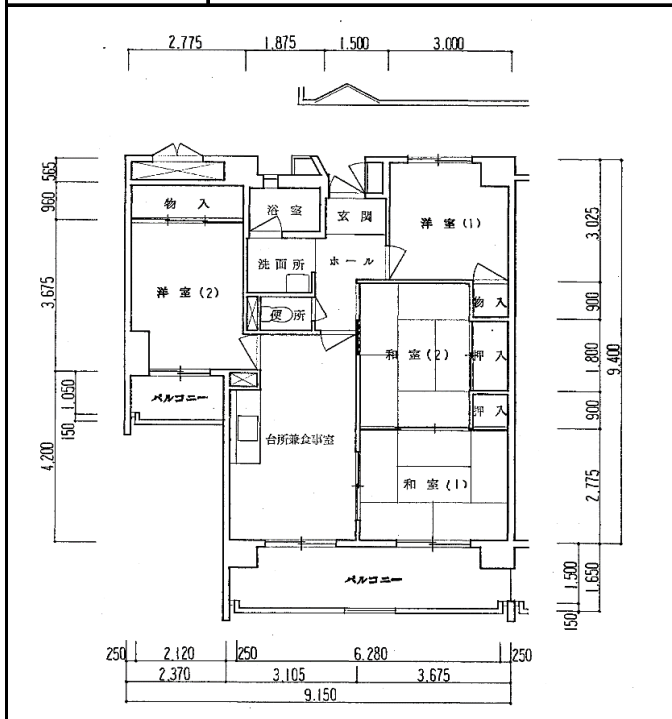


住宅	岩屋北第2
間取り	4DK



住戸面積	住戸専用	72.40 m ²
	バルコニー	13.91 m ²
	合計	86.31 m ²
居室面積	和室1	6.0 帖
	和室2	6.0 帖
	洋室1	5.5 帖
	洋室2	6.4 帖
	DK	9.2 帖
備考		