

# K O B E

Báo Kohoshi số tháng 4/2023

Kobe và Jazz

Kỉ niệm 100 năm ngày nhạc Jazz tới Kobe



Nếu muốn được tư vấn về các thủ tục hành chính hay các chế độ hỗ trợ **Hãy gọi tới KICC**

☎ 078-742-8721

(Hỗ trợ tiếng Việt vào thứ 2,4, từ 9:00~17:00

không hỗ trợ từ 12:00~13:00)



編集:神戸市市長室国際部国際課

## Sự kiện về Jazz trong năm nay

Vào năm 1923, tại Kobe, lần đầu tiên tại Nhật, một ban nhạc chuyên nghiệp đã trình diễn Jazz. Kể từ đó Kobe được coi là nơi Jazz xuất hiện lần đầu tại Nhật. Từ đó đến nay, thậm chí đã được 100 năm, năm nay sẽ có rất nhiều hoạt động liên quan đến Jazz được tổ chức tại Kobe.

Tháng 4: KOBE JAZZ DAY 2023

Tháng 5: +Kobe-JAZZ 100th



Tháng 6: Spring Jazz Cruise

Tháng 7: KOBE JAZZ 100th Anniversary LIVE

Tháng 8: Japan Student Jazz Festival lần thứ 38

Tháng 9: Swing Jazz Cruise



Tháng 10: Kobe Jazz Centennial

Tháng 11: 1 DAY JAZZ ROAD

Ngoài những sự kiện kể trên, còn rất nhiều sự kiện Jazz sẽ được tổ chức trong năm nay. Hãy truy cập vào mã bên dưới để xem thêm thông tin.

Lưu ý: Thông tin chỉ được viết bằng tiếng Nhật.



# Lịch sử của Jazz tại Kobe

Năm 1923: Tại khách sạn Oriental, khi ấy còn ở tại khu Kyu-kyoryuchi, lần đầu tiên tại Nhật Bản, một ban nhạc chuyên nghiệp đã trình diễn nhạc Jazz.



Năm 1953: Quán café có tên là Java được mở cửa. Đây là quán café nhạc Jazz lâu đời nhất vẫn còn hoạt động.



Năm 1971: Tại trường PTTH Kobe Kitano Kogyo, lần đầu tiên tại Nhật, một ban nhạc Jazz của trường THPT được thành lập.

Năm 1982: Festival về nhạc Jazz có tên là “Kobe Jazz Street” lần đầu tiên được tổ chức.



Năm 1993: Địa điểm tổ chức của Festival nhạc Jazz do các học sinh THCS và THPT biểu diễn có tên là “Japan Student Jazz Festival” được chuyển từ Osaka sang Kobe.

Năm 2014: Ngày 4/4 được đăng ký là ngày “Kobe Jazz Day”.

Năm 2016: Điểm sinh hoạt Jazz dành cho học sinh từ tiểu học đến THPT có tên là “Kobe Youth Jazz Orchestra” được thành lập.



Năm 2023: Kỷ niệm 100 năm ngày ban nhạc chuyên nghiệp biểu diễn

Jazz lần đầu tại Nhật Bản.

# Thông tin về Covid-19

## Thay đổi về quy định đeo khẩu trang:

Từ ngày 13/3, không kể trong nhà hay ngoài trời, việc đeo khẩu trang hay không là hoàn toàn phụ thuộc vào quyết định của mỗi cá nhân. Vì vậy, đừng bắt buộc người khác phải đeo khẩu trang. Tuy nhiên, nếu bạn có dấu hiệu nhiễm bệnh, ở chung với người nhiễm bệnh hoặc tới bệnh viện, nhà dưỡng lão, bạn nên đeo khẩu trang.

## Dự kiến lịch tiêm vắc-xin COVID-19

### Đối với người sẽ tiêm mũi thứ 3 trở lên:

Những người có bệnh nền hoặc người từ 65 tuổi trở lên, có thể tiêm 2 lần (lần 1: từ tháng 5~8 và lần 2: từ tháng 9~12) trong năm nay. Nếu có thêm thông tin mới về chương trình tiêm này, chúng tôi sẽ thông báo.

Những người trên 5 tuổi và không thuộc đối tượng kể trên thì có thể tiêm 1 lần vào tháng 9~12.

### Đối với người chưa tiêm lần 1 và 2

Có thể tiếp tục tiêm.

## Bệnh giang mai đang tăng mạnh

Theo thông báo trên toàn quốc, số lượng người mắc bệnh giang mai tăng nhanh trong năm 2022. Tại thành phố Kobe, trong vòng 10 năm, số người mắc bệnh đã tăng lên khoảng 17 lần.

Nam từ 20~59 tuổi, nữ từ 20~29 tuổi là đối tượng bị mắc bệnh nhiều nhất. Nếu bạn muốn khám có thể đến sở y tế của thành phố để xét nghiệm miễn phí. Danh tính của bạn sẽ được bảo mật.

Nếu có biểu hiện nhiễm bệnh, hãy đến cơ sở y tế chuyên khoa để khám.



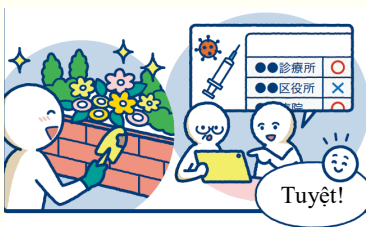
# Sự thay đổi của Kobe

Hiện nay, thành phố Kobe đang tập trung vào 3 chương trình sau:

## Thành lập Sở mới có tên Chiiki-kyoudo

Tại Kobe có rất nhiều cá nhân, tổ chức muốn được đóng góp cho địa phương. Tòa thị chính đã lập nên Sở mới này để kết nối và hỗ trợ hơn nữa những người như thế.

## Mở rộng đối tượng nhận hỗ trợ chi phí y tế



	Tới 9/2023	Từ 10/2023
0~2 tuổi	Miễn phí	Miễn phí
3 tuổi ~ học sinh cấp 2	Tối đa 400 yen/ ngày Đổi đa 2 lần/ tháng (*1)	Tối đa 400 yen/ ngày Đổi đa 2 lần/ tháng (*2)
Học sinh cấp 3	Không hỗ trợ	

## Cải thiện sân bay Kobe

Trước mắt, từ nay đến năm 2025, thành phố sẽ tiến hành mở rộng diện tích sử dụng cho việc đỗ máy bay tại sân bay.

Thành phố cũng sẽ tiếp tục cải thiện để việc đi lại từ khu Shinkobe hay khi Sannomiya tới sân bay Kobe sẽ trở lên thuận tiện hơn.

Đồng thời, thành phố cũng sẽ nỗ lực quảng bá hình ảnh du lịch của Kobe hơn nữa.

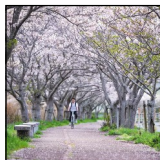


# Tuyến đường dành cho xe đạp Kande-yamada Jitenshado

Kande-yamada Jitenshado là tuyến đường dành riêng cho xe đạp nằm tại vị trí kết nối hai quận Nishi và Kita. Vào mùa xuân, con đường này rất đẹp với thiên nhiên phong phú cũng như hàng cây anh đào.

Có 4 điểm có thể thuê, trả xe khá gần ga. Ngoài xe đạp thể thao còn có cả xe đạp điện.

Hãy đến để trải nghiệm khu vực satoyama của vùng này.



Thông tin chi tiết về thời gian hoạt động, chi phí thuê xe, xin xem tại mã bên phải.



## Chương trình hỗ trợ Cho sản phụ và gia đình đang nuôi con

Thành phố Kobe có khá nhiều chương trình hỗ trợ dành cho sản phụ cũng như cho các gia đình đang nuôi con.

Khi sản phụ hoặc các phụ nữ đang nuôi con muốn được tư vấn về việc sinh con hay nuôi dạy con, hãy liên hệ với các nhân viên phụ trách về nội dung này ở văn phòng hành chính quận của quận mà mình đang ở.

Thành phố cũng có cả chương trình hỗ trợ về tiền cho các gia đình đang nuôi con.

Đối tượng: người đã thông báo về việc mang thai hoặc người đang nuôi trẻ mới sinh tại thời điểm sau ngày 1/4/2022.

Khoản hỗ trợ:

Khi thông báo về việc mang thai: 5 vạn yên.

Sau khi sinh: 5 vạn yên cho mỗi trẻ.

Cách đăng ký: Đọc mã bên dưới để biết thông tin chi tiết

