

〔公営住宅仕上表〕

外 部 仕 上 表

部	材	種	仕	下	一	二	三	四	五	六
外 部 仕 上	外壁	モルタル	モルタル	モルタル	モルタル	モルタル	モルタル	モルタル	モルタル	モルタル
	屋根	瓦葺	瓦葺	瓦葺	瓦葺	瓦葺	瓦葺	瓦葺	瓦葺	瓦葺
	床	コンクリート	コンクリート	コンクリート	コンクリート	コンクリート	コンクリート	コンクリート	コンクリート	コンクリート
	壁	モルタル	モルタル	モルタル	モルタル	モルタル	モルタル	モルタル	モルタル	モルタル
	天井	石膏ボード	石膏ボード	石膏ボード	石膏ボード	石膏ボード	石膏ボード	石膏ボード	石膏ボード	石膏ボード
	扉	木製	木製	木製	木製	木製	木製	木製	木製	木製

室 内 仕 上 表

部	材	種	仕	大		二		三	四	五	六
				一	二	三	四				
床	RC	モルタル	モルタル	モルタル	モルタル	モルタル	モルタル	モルタル	モルタル	モルタル	モルタル
	木	フローリング	フローリング	フローリング	フローリング	フローリング	フローリング	フローリング	フローリング	フローリング	フローリング
壁	RC	モルタル	モルタル	モルタル	モルタル	モルタル	モルタル	モルタル	モルタル	モルタル	モルタル
	木	珪藻土	珪藻土	珪藻土	珪藻土	珪藻土	珪藻土	珪藻土	珪藻土	珪藻土	珪藻土
天井	RC	石膏ボード	石膏ボード	石膏ボード	石膏ボード	石膏ボード	石膏ボード	石膏ボード	石膏ボード	石膏ボード	石膏ボード
	木	珪藻土	珪藻土	珪藻土	珪藻土	珪藻土	珪藻土	珪藻土	珪藻土	珪藻土	珪藻土
扉	RC	木製	木製	木製	木製	木製	木製	木製	木製	木製	木製
	木	木製	木製	木製	木製	木製	木製	木製	木製	木製	木製

① 珪藻土系下地仕上 (A) ② 珪藻土系下地仕上 (B) ③ 珪藻土系下地仕上 (C)

共通	4-55	7	06	No.	3
住居Q住宅建設工事					
仕上図					
神戸市住宅局住宅建設課					

厚生年金住居仕上表

外訂仕上表

階	種	名	種	種	種	種	種	種	種	種
2F	RC	2F-101	RC	RC	RC	RC	RC	RC	RC	RC
1F	RC	1F-101	RC	RC	RC	RC	RC	RC	RC	RC
1F	RC	1F-102	RC	RC	RC	RC	RC	RC	RC	RC
1F	RC	1F-103	RC	RC	RC	RC	RC	RC	RC	RC
1F	RC	1F-104	RC	RC	RC	RC	RC	RC	RC	RC
1F	RC	1F-105	RC	RC	RC	RC	RC	RC	RC	RC
1F	RC	1F-106	RC	RC	RC	RC	RC	RC	RC	RC
1F	RC	1F-107	RC	RC	RC	RC	RC	RC	RC	RC
1F	RC	1F-108	RC	RC	RC	RC	RC	RC	RC	RC
1F	RC	1F-109	RC	RC	RC	RC	RC	RC	RC	RC
1F	RC	1F-110	RC	RC	RC	RC	RC	RC	RC	RC

内訂仕上表

階	種	名	種	種	種	種	種	種	種	種	種
2F	RC	2F-101	RC	RC	RC	RC	RC	RC	RC	RC	RC
1F	RC	1F-101	RC	RC	RC	RC	RC	RC	RC	RC	RC
1F	RC	1F-102	RC	RC	RC	RC	RC	RC	RC	RC	RC
1F	RC	1F-103	RC	RC	RC	RC	RC	RC	RC	RC	RC
1F	RC	1F-104	RC	RC	RC	RC	RC	RC	RC	RC	RC
1F	RC	1F-105	RC	RC	RC	RC	RC	RC	RC	RC	RC
1F	RC	1F-106	RC	RC	RC	RC	RC	RC	RC	RC	RC
1F	RC	1F-107	RC	RC	RC	RC	RC	RC	RC	RC	RC
1F	RC	1F-108	RC	RC	RC	RC	RC	RC	RC	RC	RC
1F	RC	1F-109	RC	RC	RC	RC	RC	RC	RC	RC	RC
1F	RC	1F-110	RC	RC	RC	RC	RC	RC	RC	RC	RC

(注) 1. 2F-101 住居仕上表
 2. 1F-101 住居仕上表
 3. 1F-102 住居仕上表
 4. 1F-103 住居仕上表
 5. 1F-104 住居仕上表
 6. 1F-105 住居仕上表
 7. 1F-106 住居仕上表
 8. 1F-107 住居仕上表
 9. 1F-108 住居仕上表
 10. 1F-109 住居仕上表
 11. 1F-110 住居仕上表

設計の建築事務所
 〒100-0001 東京都千代田区千代田 1-1-1
 TEL: 03-XXXX-XXXX
 FAX: 03-XXXX-XXXX
 4-65 1710
 住居仕上表
 (19)

外部仕上表. Table with 8 columns: Brand, Exterior Wall, Roof, Balcony, Staircase, Windows, Paint, and Remarks. Details include waterproofing, insulation, and material specifications for exterior finishes.

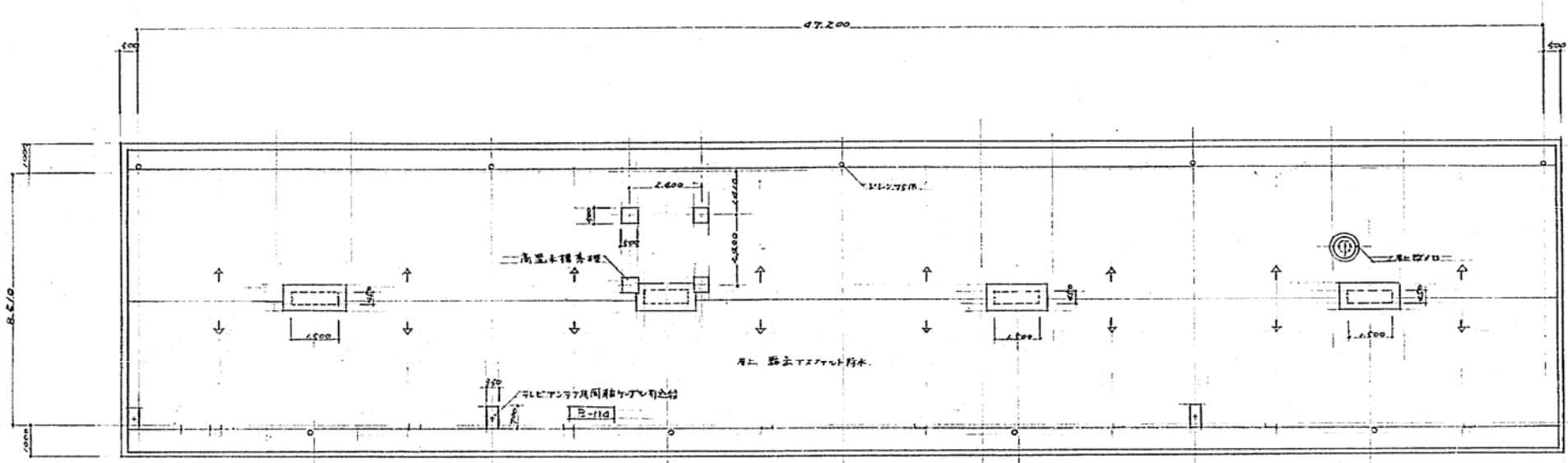
内部仕上表. Large table with 13 columns: Room Name, Floor, Ceiling, Wall, Door, Window, and various paint types (General, Top). Details floor construction, wall treatments, and door/window specifications for interior finishes.

注: 1. R階天井裏を90度方向に打設し、バルコニーと同一レベルとする
2. 壁の内装仕上げは、西京地所(西京地所)に準じて、角目材を埋め込む。
3. バルコニーの外装仕上げは、天井の仕上げと同様に打設し、バルコニーと同一レベルとする。

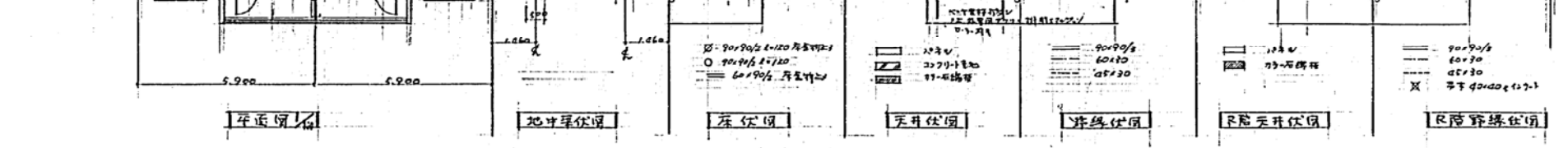
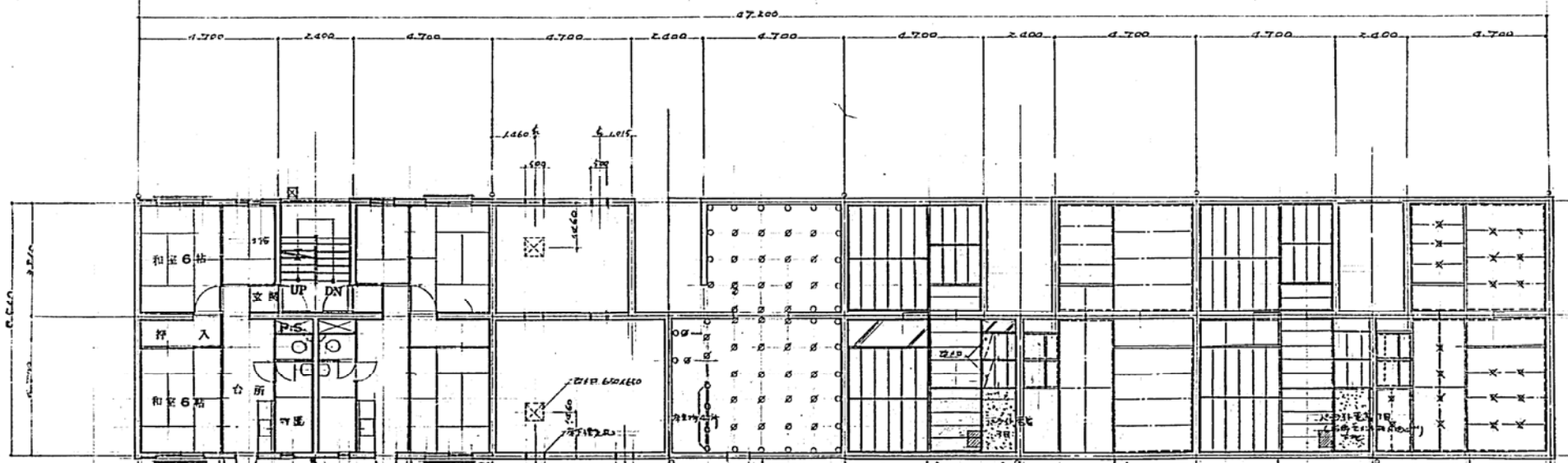
H-525 2 07. A small rectangular stamp or form containing the number H-525 and other identifiers.

Project information table. Includes columns for site name, building name (神戸市第2種中層耐火構造住宅建設工事), and other project details.

外部仕上表		内部仕上表							凡例
腰	コンクリート打設(10y厚)・土間コン	室名	床	巾木	腰	壁	天井	備考	埋設配線(100V)
壁(高止)	ALU樹脂系引上・外壁用アクリル樹脂エマルジョンローリオン	玄関	2470打設	不装	10年	10年	10年	洗面・浴室・キッチン	V.P.埋設配線
壁(高止)	コンクリート打設(10y厚)・土間コン	台所	10年	不装	10年	10年	10年	洗面・浴室・キッチン	V.L.埋設配線
屋根	アスファルト瓦葺防水	和室6帖	272 (10年打設)	272 不装	10年	10年	10年	洗面・浴室・キッチン	V.E.埋設配線
庇	ALU樹脂系引上・外壁用アクリル樹脂エマルジョンローリオン	和室3帖	272 (10年打設)	272 不装	10年	10年	10年	洗面・浴室・キッチン	
庇	コンクリート打設(10y厚)・土間コン	押入	10年	不装	10年	10年	10年	洗面・浴室・キッチン	
バルコニー	ALU樹脂系引上・外壁用アクリル樹脂エマルジョンローリオン	便所	10年	不装	10年	10年	10年	洗面・浴室・キッチン	
バルコニー	コンクリート打設(10y厚)・土間コン	物置	2470打設	2470 不装	10年	10年	10年	洗面・浴室・キッチン	
床	ALU樹脂系引上・外壁用アクリル樹脂エマルジョンローリオン	階段室	2470打設	2470 不装	10年	10年	10年	洗面・浴室・キッチン	
塗装	不評 R.O.P. 外評 O.P. K.O.P. 内評 コーラル珪砂								
其他	探照灯(1棟2ヶ所)、物干架、茶台、集合郵便箱、月立210095.0、同軸ケーブル(外1ヶ所)、2x2x1(埋設配線(100V)・埋入型12電)								



面積表		
1階の居住面積	46.637	$(5900 \times 7700) - (4700 \times 3810) = 46.637$
延床	4.572	$1,200 \times 3810 = 4.572$
計	50.209	
延床積(40%)	2008.360	$50.209 \times 40 = 2008.360$



意匠図
 株式会社 竹内建築事務所 TEL (64) 5089 1156
 一社中野区日比谷23268号 内線一
 H-325
 405
 一般図
 (仕上・平面図)
 伏図
 縮尺 棟長 1/50
 神戸市住宅建設局 建築二課

70型 川管住宅標準仕上表

構造概要

基礎	躯体	床	屋根	附帯
RC造	RC造 内装仕上	RC造 1階はRC造、2階は木造	RC造	RC造 鉄骨造 RC造 RC造

外部仕上表

種別	仕上	仕様	圧(付)	材料	色	仕様	備考
外壁	モルタル塗 モルタル塗 モルタル塗	珪藻土防水	天板下地 天板下地 天板下地	珪藻土 珪藻土 珪藻土	白 白 白	珪藻土 珪藻土 珪藻土	珪藻土 珪藻土 珪藻土

内部仕上表

種別	仕上	床		巾木		壁		天井		仕様	備考
		仕上	仕様	仕上	仕様	仕上	仕様	仕上	仕様		
階段	木造	珪藻土	珪藻土	木製	0.5V	珪藻土	珪藻土	珪藻土	珪藻土	珪藻土	珪藻土
	RC造	珪藻土	珪藻土	木製	0.5V	珪藻土	珪藻土	珪藻土	珪藻土	珪藻土	珪藻土
玄関	木造	珪藻土	珪藻土	木製	0.5V	珪藻土	珪藻土	珪藻土	珪藻土	珪藻土	珪藻土
	RC造	珪藻土	珪藻土	木製	0.5V	珪藻土	珪藻土	珪藻土	珪藻土	珪藻土	珪藻土
廊下	木造	珪藻土	珪藻土	木製	0.5V	珪藻土	珪藻土	珪藻土	珪藻土	珪藻土	珪藻土
	RC造	珪藻土	珪藻土	木製	0.5V	珪藻土	珪藻土	珪藻土	珪藻土	珪藻土	珪藻土
居室	木造	珪藻土	珪藻土	木製	0.5V	珪藻土	珪藻土	珪藻土	珪藻土	珪藻土	珪藻土
	RC造	珪藻土	珪藻土	木製	0.5V	珪藻土	珪藻土	珪藻土	珪藻土	珪藻土	珪藻土
洗面	木造	珪藻土	珪藻土	木製	0.5V	珪藻土	珪藻土	珪藻土	珪藻土	珪藻土	珪藻土
	RC造	珪藻土	珪藻土	木製	0.5V	珪藻土	珪藻土	珪藻土	珪藻土	珪藻土	珪藻土
風呂	木造	珪藻土	珪藻土	木製	0.5V	珪藻土	珪藻土	珪藻土	珪藻土	珪藻土	珪藻土
	RC造	珪藻土	珪藻土	木製	0.5V	珪藻土	珪藻土	珪藻土	珪藻土	珪藻土	珪藻土
物入	木造	珪藻土	珪藻土	木製	0.5V	珪藻土	珪藻土	珪藻土	珪藻土	珪藻土	珪藻土
	RC造	珪藻土	珪藻土	木製	0.5V	珪藻土	珪藻土	珪藻土	珪藻土	珪藻土	珪藻土
廊下	木造	珪藻土	珪藻土	木製	0.5V	珪藻土	珪藻土	珪藻土	珪藻土	珪藻土	珪藻土
	RC造	珪藻土	珪藻土	木製	0.5V	珪藻土	珪藻土	珪藻土	珪藻土	珪藻土	珪藻土
物入	木造	珪藻土	珪藻土	木製	0.5V	珪藻土	珪藻土	珪藻土	珪藻土	珪藻土	珪藻土
	RC造	珪藻土	珪藻土	木製	0.5V	珪藻土	珪藻土	珪藻土	珪藻土	珪藻土	珪藻土
天井	木造	珪藻土	珪藻土	木製	0.5V	珪藻土	珪藻土	珪藻土	珪藻土	珪藻土	珪藻土
	RC造	珪藻土	珪藻土	木製	0.5V	珪藻土	珪藻土	珪藻土	珪藻土	珪藻土	珪藻土
浴室	木造	珪藻土	珪藻土	木製	0.5V	珪藻土	珪藻土	珪藻土	珪藻土	珪藻土	珪藻土
	RC造	珪藻土	珪藻土	木製	0.5V	珪藻土	珪藻土	珪藻土	珪藻土	珪藻土	珪藻土

仕上仕様

珪藻土	珪藻土
木製	木製
0.5V	0.5V
RC造	RC造
木造	木造
RC造	RC造

図号	H-525	図名	70型 川管住宅標準仕上表
図尺	1/50	設計	神戶市住宅局建築課
年月	昭和30年	設計	神戶市住宅局建築課

