

別添資料7-1
市道の拡幅等整備に関する計画図 S=1:600

台付管φ300
L=3.0m
併 MUK30×50
N=1.0

歩道舗装工 一般部15.09㎡
NG-C-FA L=2.5m NG-C-LB L=2.5m
併 PBF-K-A L=1.0m
PU133 L=1.0m
車道舗装工 2号工 59.04㎡

PBF515-N-LB L=1.1m
PBF515-S-A-LB L=1.0m
U133段 L=23.5m
台付管φ300 L=2.6m

鉄石 F2-D L=169.0m
歩道舗装工 一般部373.83㎡
PBF515-A L=157.0m 併 PBF-K-A L=8.0m
PU134 L=76.1m

車道舗装工 3号工 2255.69㎡

NG-L-FA L=1.5m NG-L-LB L=2.4m
NG-L-LB L=2.4m
PBF515-N-LB L=1.0m

併 MUK40×50
N=1.0
併 MUK40×50
N=1.0

歩道舗装工 一般部132.27㎡

台付管φ300
L=3.0m
併 MUK30×50
N=1.0

台付管φ300
L=5.0m
併 MUK30×50
N=1.0

歩道舗装工 一般部 20.38㎡

台付管φ300 L=8.5m
併 MUK30×50
N=1.0

台付管φ300 L=1.5m
併 MUK30×50
N=1.0

鉄石 F2-D L=9.7m
併 MUK30×50
N=1.0

鉄石 F2-D L=55.1m

PBF515-A L=43.1m 併 PBF-K-A L=6.0m
U133 L=49.1m

NG-L-FA L=1.5m NG-L-LB L=2.1m
NG-L-LB L=2.1m
PBF515-N-LB L=1.0m
PBF515-S-A-LB L=1.0m

台付管φ300 L=11.3m

PU133 L=65.6m

鉄石 F2-D L=157.0m

歩道舗装工 一般部351.33㎡

PBF515-A L=136.2m PBF515-N-LB L=4.0m PBF515-S-A-LB L=2.0m 併 PBF-K-A L=9.0m
U133 L=54.9m

NG-L-FA L=1.5m NG-L-LB L=2.5m
PU133 L=20.5m

台付管φ300 L=13.0m

北鈴蘭台 5 4号線

北鈴蘭台 5 0号線

北鈴蘭台 5 1号線

北鈴蘭台 5 2号線

北鈴蘭台 5 3号線

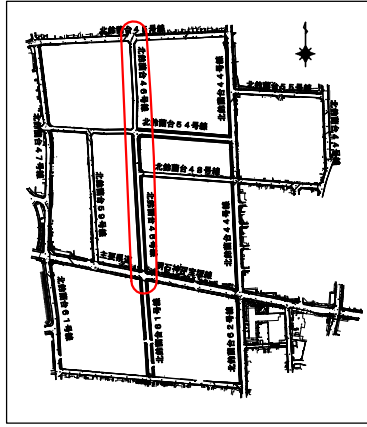
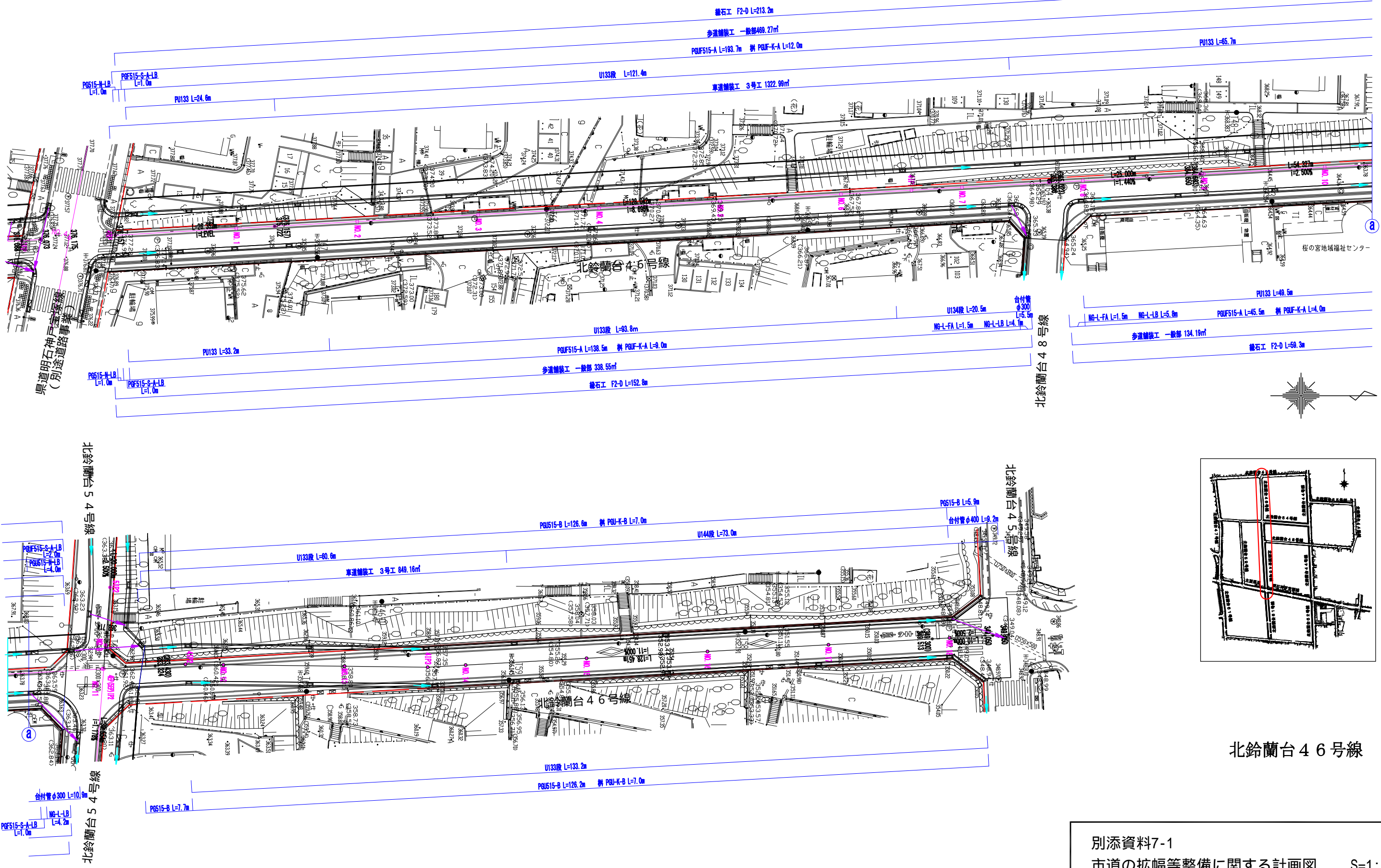
北鈴蘭台 4 8号線

北鈴蘭台 4 5号線

北鈴蘭台 4 4号線

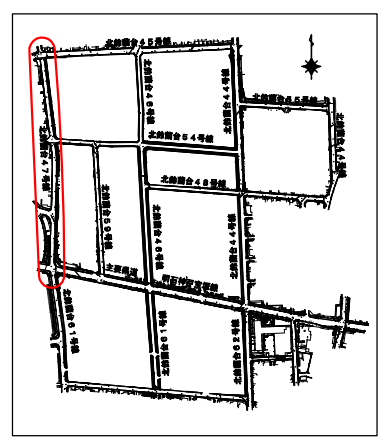
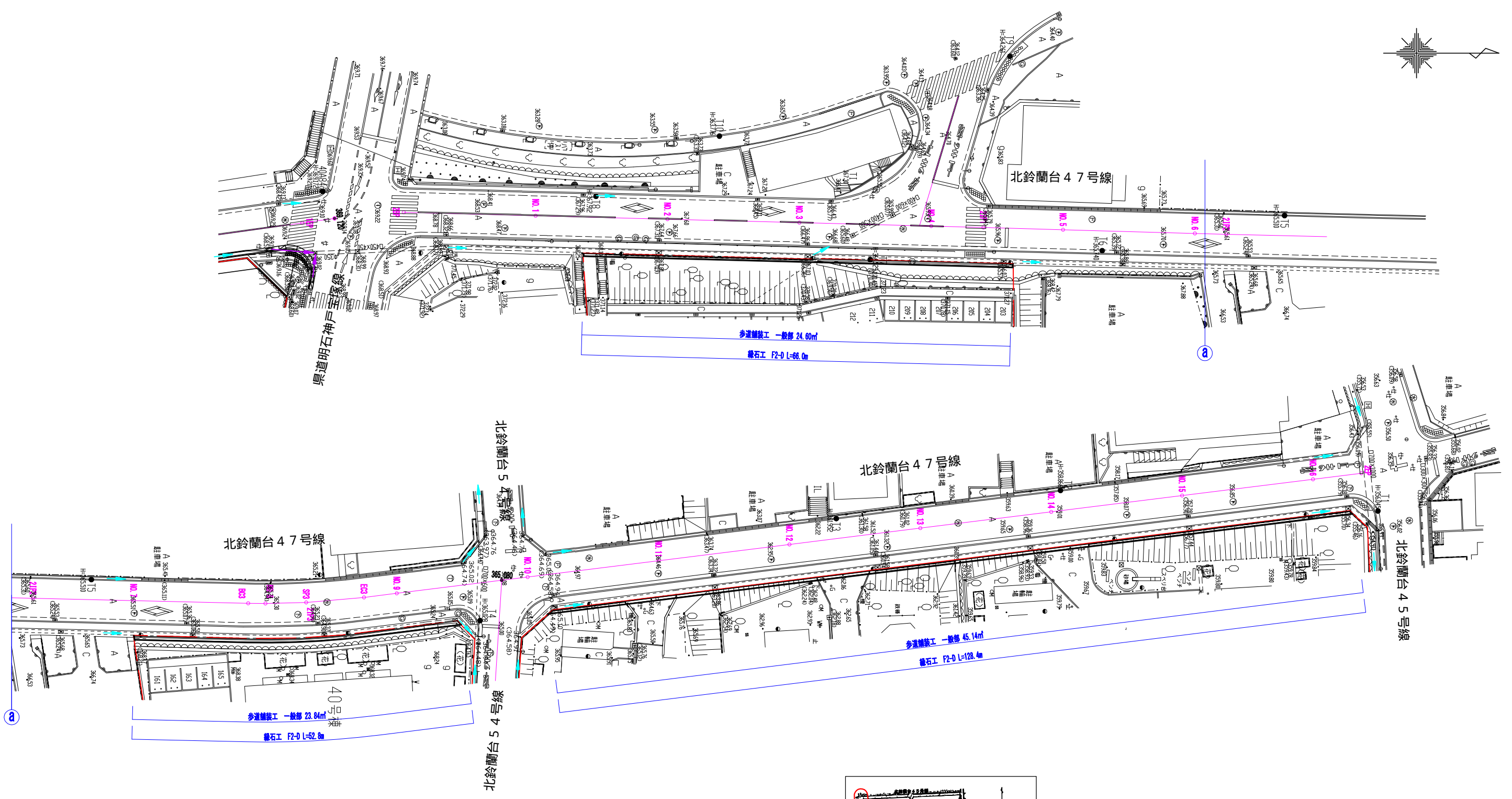
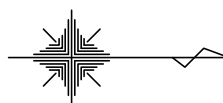
PBF515-S-A-LB L=2.0m
PBF515-N-LB L=1.0m
歩道舗装工 一般部 6.46㎡

台付管φ300 L=1.0m
併 MUK30×50
N=1.0
鉄石 F2-D L=5.6m
併 MUK30×50
N=1.0
UB-3(30X50) L=1.5m
R現場打ち床版 UB-3用30 L=1.5m



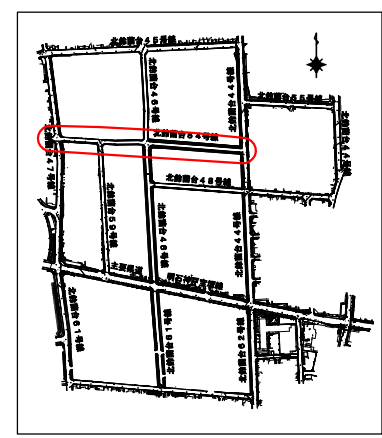
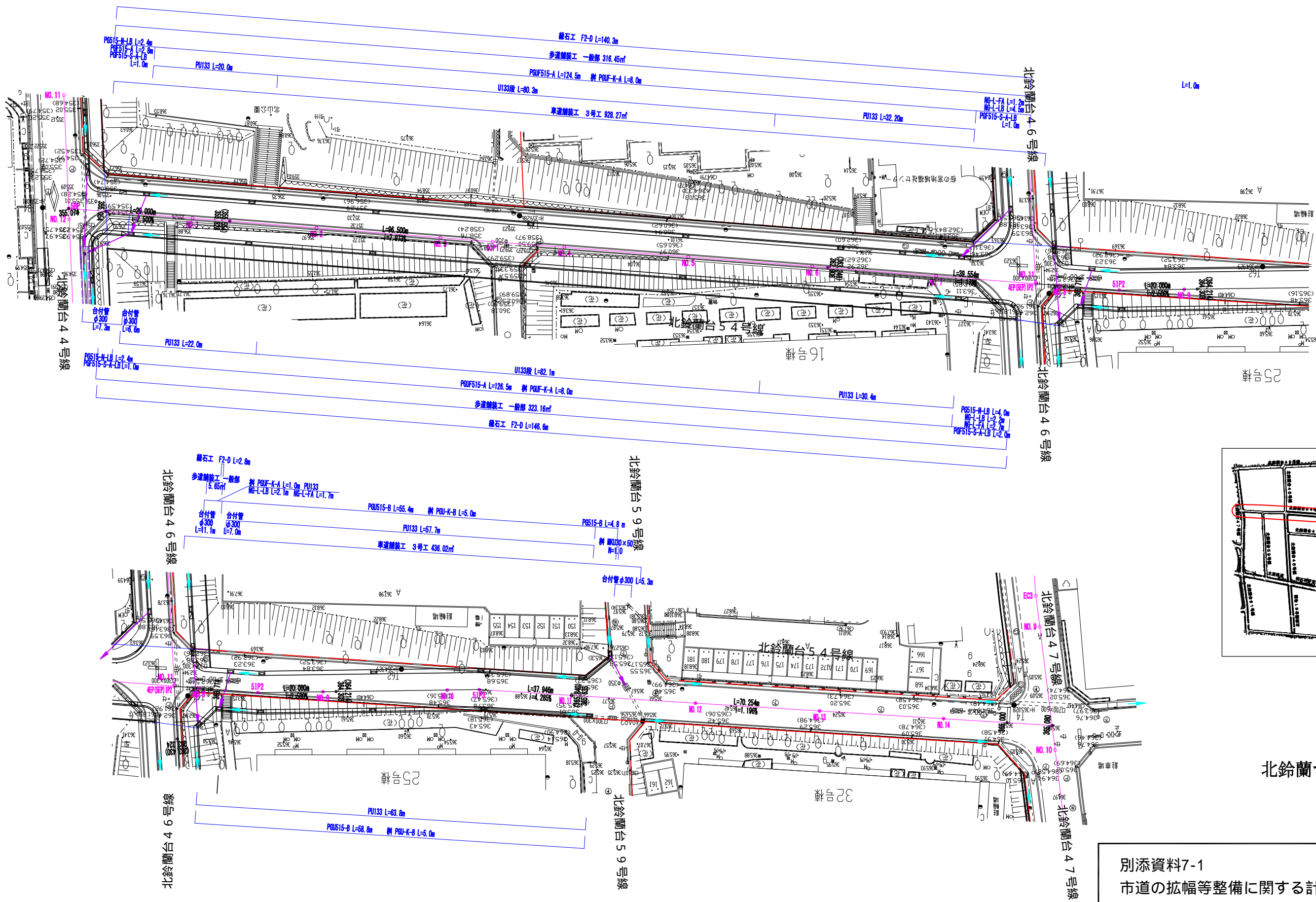
北鈴蘭台4 6号線

別添資料7-1
市道の拡幅等整備に関する計画図 S=1:600



北鈴蘭台 4 7 号線

別添資料7-1
市道の拡幅等整備に関する計画図 S=1:600



別添資料7-1
市道の拡幅等整備に関する計画図 S=1:600