



**KOBE  
Re:Public  
Art  
Project**

KOBE Re: Public ART PROJECT  
報告イベント参考資料

# 「KOBE Re: Public ART PROJECT」 サマリー

2022年の9月にスタートした、これまでの枠組みに捉われない  
新しい形のパブリックアートを創出する試み

## Research

神戸市内のアーティスト・イン・レジデンスに多ジャンルの  
アーティストが滞在し「人新世」をテーマに神戸の街をリサーチ

## Re:Public

リサーチの結果を踏まえた作品の展示や、パフォーマンスや公演  
イベントを神戸市内各所で展開（2月22日～3月19日）

## 周遊観光

これらを神戸の街の新しい魅力として、周遊観光につなげる

## PROJECTメンバー

< 主催 >



神戸市経済観光局

< 運営 >



エイベックス・エンタテインメント

< プロジェクトキュレーター >



森山 未来

メインキュレーター

1984年、兵庫県生まれ。5歳から様々なジャンルのダンスを学び、15歳で本格的に舞台デビュー。2013年には文化庁文化交流使として、イスラエルに1年間滞在、Inbal Pinto & Avshalom Pollak Dance Companyを拠点にヨーロッパ諸国にて活動。「関係値から立ち上がる身体的表現」を求めて、領域横断的に国内外で活動を展開している。

俳優として、これまでに日本の映画賞を多数受賞。ダンサーとして、第10回日本ダンスフォーラム賞受賞。監督作として、ショートフィルム「Delivery Health」「in-side-out」などを手がける。2021年3月11日には京都・清水寺でのパフォーマンス「Re:Incarnation」の総合演出を務め、東京2020オリンピック開会式では鎮魂の舞を踊った。2022年4月より神戸市中央区にArtisti in Residence KOBE (AiRK) を設立し、運営に携わる。ポスト舞踏派。



山峰 潤也

キュレーター／株式会社NYAW代表取締役／一般財団法人東京アートアクセラレーション共同代表。

東京都写真美術館、金沢21世紀美術館、水戸芸術館現代美術センターにて、キュレーターとして勤務したのちANB Tokyoの企画運営に携わる。主な展覧会に、「ハロー・ワールド ポスト・ヒューマン時代に向けて」、「霧の抵抗 中谷芙二子」(水戸芸術館)や「The world began without the human race and it will end without it.」(国立台湾美術館)など。avexが主催するアートフェスティバル「Meet Your Art Festival "NEW SOIL"」や文化庁文化経済戦略推進事業など文化／アート関連事業の企画やコンサルのほか、雑誌やテレビなどのアート番組や特集の監修なども行う。また執筆、講演、審査委員など多数。2015年度文科省学芸員等在外派遣研修員、早稲田大学／東京工芸大学非常勤講師。



山本 浩貴

文化研究者、アーティスト。1986年千葉県生まれ。一橋大学社会学部卒業後、ロンドン芸術大学にて修士号・博士号取得。2013～2018年、ロンドン芸術大学トランスナショナルアート研究センター博士研究員。韓国・光州のアジアカルチャーセンター研究員、香港理工大学ポストドクトラルフェロー、東京藝術大学大学院国際芸術創造研究科助教を経て、2021年より金沢美術工芸大学美術工芸学部美術科芸術学専攻講師。単著に『現代美術史 欧米、日本、トランスナショナル』(中央公論新社、2019年)、『ポスト人新世の芸術』(美術出版社、2022年)、共著に『トランスナショナルなアジアにおけるメディアと文化の発散と収束』(ラトガース大学出版、2020年)、『レイシズムを考える』(共和国、2021年)、『東アジアのソーシャリー・エンゲージド・パブリック・アート 活動する空間、場所、コミュニティ』(ベーン・プレス、2022年)など。

はじめに

神戸らしい「**多様性**」をいかした  
パブリックアート事業を推進することで  
観光誘客を促進する

# 新たにパブリックアートをつくることが目的ではなく アートを通じた地域の再発見（＝観光資源の創出）

## 現状

神戸市内には、すでに多くのパブリックアートが存在している



彫刻の街こうべ



六甲ミーツアート



BE KOBE

## パブリックアートの役割

つくることが目的ではなく、人と地域をつなげる、地域を再発見すること



### ▶ つくる側：

ユニークな視点や感性で、地域の文脈を再解釈して、アウトプット（地域に目を向けるきっかけづくり）する

### ▶ 観る側：

地域に共感する、想像を膨らます、再発見する（結果として周遊、経済活動など、地域の価値創造に寄与する）

## 本事業の目的

# 神戸らしい「多様な資源」をいかした パブリックアート事業を推進することで観光誘客を促進する

### ベースとなる神戸の資源

#### 「神戸」の魅力は多様性



古くから国際貿易港として栄えてきた、多彩な芸術文化と多様性を持つ神戸には  
それらを感じることができる風景、場所、建物など

**それ自体がパブリックアートのベースになり得る依存のモノ・コト・バショが存在する**

こういったモノ・コト・バショを発掘し（＝リサーチ活動）  
神戸の魅力としてアーカイブしパブリックアートに活用していくことが  
10年先の神戸の価値をつくる

### 考え方

#### 既成概念に捉われない、神戸らしい新たな形のパブリックアートを創出する試み

アートによる、地域への新しいアプローチ



周遊の仕組みづくり

- ▷ 特定のフォーマットに固執しない、アーティストの自由な発想で神戸の街（パブリック）をリサーチし  
アートによる新しい価値を加えて再配置する（リ：パブリック）
- ▷ 地域や環境、多様性など、時代性に合った先進的な「テーマ」で、地域を捉える

アートによって、地域に新しい価値を生み出し  
一過性では無い**観光誘客の促進 & 交流人口の増加**を目指す

本事業が目指すもの：神戸の街にある全てのモノ・コト・バショがアートになる

座組み

神戸の街にアーティスト・イン・レジデンスの仕組みを活用し、アーティストが一定期間滞在する

## 1 : Research

神戸の街（パブリック）をリサーチし  
魅力や価値を発掘

## 2 : Re:Public

リサーチ結果の展示・シェア  
アート制作・公開（パブリックへの再配置）

## 3 : リパブリックアートを起点とした周遊観光

発掘した神戸の街の新しい魅力（＝周遊観光資源）を、リパブリックアート（リサーチ資源）を通じて創出

# Research

神戸の街（パブリック）をリサーチし魅力や価値を発掘



# 「人新世 = 10年先の価値になり得る視点」をテーマに 神戸の魅力を全域で発掘

## 神戸の街（パブリック）をリサーチし、魅力や価値の発掘

参加アーティストの方は、市内の宿泊施設（アーティスト・イン・レジデンス）に一定期間滞在いただき  
作品制作のリサーチ活動を自由に行いながら、リサーチテーマに基づいた街の散策（魅力や価値の発掘）を行います

### Research Theme

## 人新世に吹く風 ～神戸の「風」を集めよう～

我々が立つ土壌には、人工物が含まれていない場所はどこにもないと言われる地質時代「人新世」において  
多様な文化が入り混じり、伝統と先進性、そして自然の営みと人工物とが共存し、様々な「風」が吹き抜ける街「神戸」という地で  
自然と人工物とが交わるあらゆるモノ・コト・バシヨにフォーカスして、リサーチ活動を行っていただきます。



地域ごとに異なる文化や散策スポットが存在する神戸の街を5つエリアに分け  
参加アーティストの方は、個々のエリアにもうけた、テーマに寄り添った宿泊施設に滞在いただきます

### Residences

#### North

周囲を山に囲まれ、美しい田園風景が見られるエリア。  
多くのかやぶき屋根が残る日本有数の地域であり、有馬温泉や淡河宮本陣など  
歴史と自然が調和した集落が点在。西部には学園都市が広がる。



#### ケハレ（北区）

北部の農村の古民家を改修した宿泊施設。  
里山の自然と人工物が過度に調和した環境での  
リサーチ活動が可能

#### East

「阪神間モダニズム」と呼ばれる、独自の近代文化が  
育まれてきたエリア。  
谷崎潤一郎をはじめ多くの文化人や財界人が、この土地を  
好み移り住む、日本酒の醸元や昭和の商店街なども残る。



#### U・U・U（東区）

かつての企業保養所をリノベーションした  
神戸市内が一望できる、六甲山山上にある  
共創や創作活動を目的としたレジデンス。

#### South

海と山とが隣接する、風光明媚なシーサイドエリア。  
播磨灘に面した入り組んだ地形は、坂道が多く  
旧クックンハイム邸などの海外様式の古い建造物や  
源平ゆかりの史跡などが点在する



#### サークル（須磨区）

海と山に囲まれた塩屋地区の高台にある  
空き家を改築した宿泊施設。

#### Central : 1

神戸の中心エリア。レトロなビルが立ち並ぶ居留地や  
その雑居地である北野エリア、世界有数の貿易港として  
栄えたベイエリア等、異国情報あふれる街並みが広がる。



#### AiRK（中央区）

多様な文化が介在する北野の空き家を  
リノベーションしたレジデンス

#### Central : 2

神戸の下町エリア。大衆文化が色濃く残る新開地には、喫茶店や映画館が点在し、兵庫区の南には工場地帯や運河が広がる。  
ものづくりの町である長田区は、下町文化が根付く。



#### ユメノマド（兵庫区）

神戸の下町「新開地」の旅館を  
レトロに改築したゲストハウス



#### バイソンギャラリー（兵庫区）

空き家群を改修し、住居・アトリエ・  
ギャラリーを併設したアーティスト村



# 「新しい視点 = アーティスト」 × 「深い視点 = 地域の人」

## 他ジャンルのアーティストによるリサーチ



※リサーチアーティストの詳細はプロジェクトサイトをご参照ください  
<https://koberepublic-artproject.com/>

小金沢健人	現代アーティスト
Kenji "Noiz" Nakamura	音楽プロデューサー
持田敦子	現代アーティスト
久保田沙耶	現代アーティスト
遠藤薫	現代アーティスト
二階堂瞳子	演出家 アイドル
ハラサオリ	振付師 ダンサー
for Cities (石川由佳子、杉田真理子)	都市リサーチャー
冬木遼太郎	現代アーティスト
山田悠	現代アーティスト
内海昭子	現代アーティスト
太田光海	映像作家 文化人文学者
池田剛介	現代アーティスト
斎藤幸平	経済学者、哲学者
野村友里	料理人
阪越由衣	演奏家
今西泰起	陶芸家
金子未弥	現代アーティスト
佐野文彦	建築家
野口竜平	現代アーティスト
秦雅則	写真家
みのミュージック	音楽家 YouTuber
八木祐理子 (PAN- PROJECTS)	現代アーティスト

## 地域をよく知る人との散策イベント

### ▷各エリアに精通した地元のコーディネーターによる散策を行うツアー

Centralエリア：  
 大正時代につくられ、100年の歴史を持つ神戸の港を代表する建物のひとつである、住友倉庫の内部を見学  
 12月4日 (日) 10:00~11:30

Centralエリア  
 神戸の 대중文化、ものづくり、グルメなど、アンダーカルチャーが集積する下町エリアを散策するツアー  
 12月5日 (月) 10:30-12:30  
 12月21日 (水) 10:30-12:30

Centralエリア：  
 外国人特区であった居留地や世界各地の宗教施設が集まる北野など、多様なカルチャーが混ざり合う地域を散策  
 12月17日 (土) 13:00~15:00

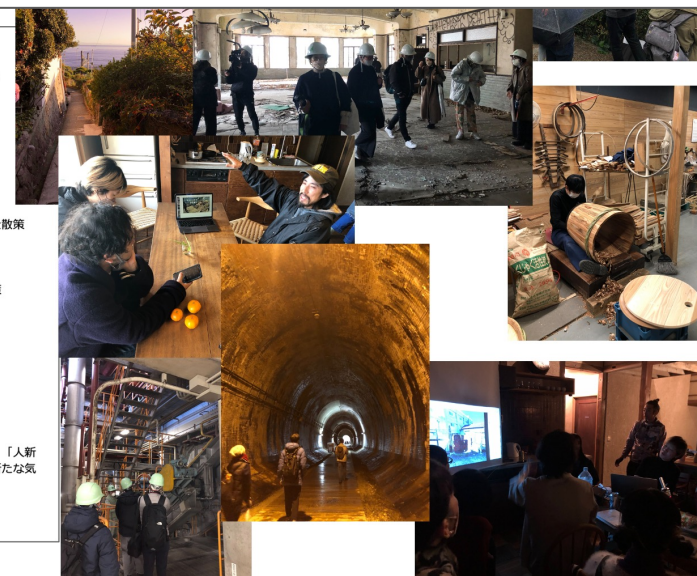
Southエリア：  
 神戸市の南側に海が広がる海辺の街、明治大正時代に建てられた外国人の別荘も多く残る、塩屋地区を散策  
 12月5日 (月) 14:00~16:00  
 12月15日 (木) 14:00~16:00

Eastエリア：  
 摩耶山中腹に佇む廃墟「摩耶観光ホテル」と、その周辺を散策するツアー  
 12月4日 (日) 13:00~14:30  
 12月21日 (水) 14:00~16:00

### ▷ ミートアップイベント

「人新世」をテーマとした、参加アーティスト、キュレーターによるミートアップイベントを実施します。「人新世」を執筆した、東京大学の斎藤幸平教授が参加することで、アーティストの視野を、より一層広げ、新たな気づきをつくるイベントとなります。

12月4日 (日) 17:00~19:00 KIITO  
 12月17日 (土) 17:00~19:00 KIITO (予定)



リサーチが目指すもの : アートを通じて、地域を再発見するための「指針探索」「アセット発掘」

# レジデンス

地域ごとに異なる文化や散策スポットが存在する神戸の街を5つエリアに分け  
参加アーティストは、各エリアのテーマに寄り添った宿泊施設（レジデンス）に滞在

## North

周囲を山に囲まれ、美しい田園風景が見られるエリア。  
多くのかやぶき屋根が残る日本有数の地域であり、有馬温泉や淡河宿本陣など  
歴史と自然が調和した集落が点在。西部には学園都市が広がる。



### ケハレ（北区）

北部の農村の古民家を改修したコミュニティ施設。  
里山の自然と人工物が適度に調和した環境での  
リサーチ活動が可能

## East

「阪神間モダニズム」と呼ばれる、独自の近代文化が育まれてきたエリア。  
谷崎潤一郎をはじめ多くの文化人や財界人が、この土地を好み移り住む。  
日本酒の蔵元や昭和の商店街なども残る。



### ロコノマド（灘区）

かつての企業保養所をリノベーションした  
神戸市内が一望できる、六甲山山上にある  
共創や創作活動を目的としたレジデンス。

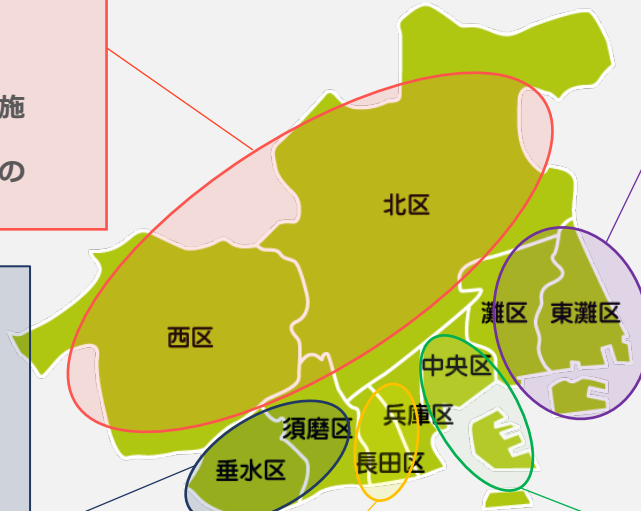
## South

海と山とが隣接する、風光明媚なシーサイドエリア。播磨灘に  
面した入り組んだ地形は、坂道が多く旧グッゲンハイム邸など  
の海外様式の古い建造物や源平ゆかりの史跡などが点在する



### サークル（須磨区）

海と山に囲まれた塩屋地区の高台にある  
廃墟を改築した宿泊施設。



## Central : 1

神戸の中心エリア。レトロなビルが立ち並ぶ居留地や  
その雑居地である北野エリア、世界有数の貿易港として  
栄えたベイエリア等、異国情緒あふれる街並みが広がる。



### AiRK（中央区）

多様な文化が介在する北野の空き家を  
リノベーションしたレジデンス

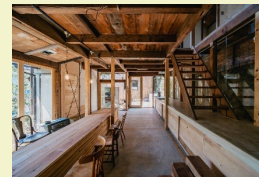
## Central : 2

神戸の下町エリア。大衆文化が色濃く残る兵庫区の新開地には喫茶店や映画館が点在し、南には工場地帯や運河が広がる。  
ものづくりの町である長田区は、下町文化が根付く。



### ユメノマド（兵庫区）

神戸の下町「新開地」の旅館を  
レトロに改築したゲストハウス



### バイソンギャラリー（兵庫区）

空き家群を改修し、住居・アトリエ・  
ギャラリーを併設したアーティスト村

リサーチで分かったこと

「パブリックアート」をつくらずとも  
**「パブリック」に「アート」はすでにある**

Re:Publicに対する考え方

リサーチの過程で見つけた「風景」「建物」に着想を得た作品の他  
**「場所」そのものを活用した、公演・パフォーマンス、イベントも展開する**

# Re:Public

リサーチ結果の展示。アート制作・公開（パブリックへの再配置）

2023年の2月22日～3月19日かけて、神戸市内各所で実施

- ① 参加アーティストの**リサーチ結果の展示**
- ② リサーチ結果を活用した、**地域の周遊**
- ③ 周遊の起点となる、**ターミナルの設置**
- ④ リサーチアーティストによる、**作品制作・展示**
- ⑤ 地域の文化や、場所を背景とした、**公演・パフォーマンス、イベント**

# ① 参加アーティストのリサーチ結果の展示

## リサーチ結果の展示



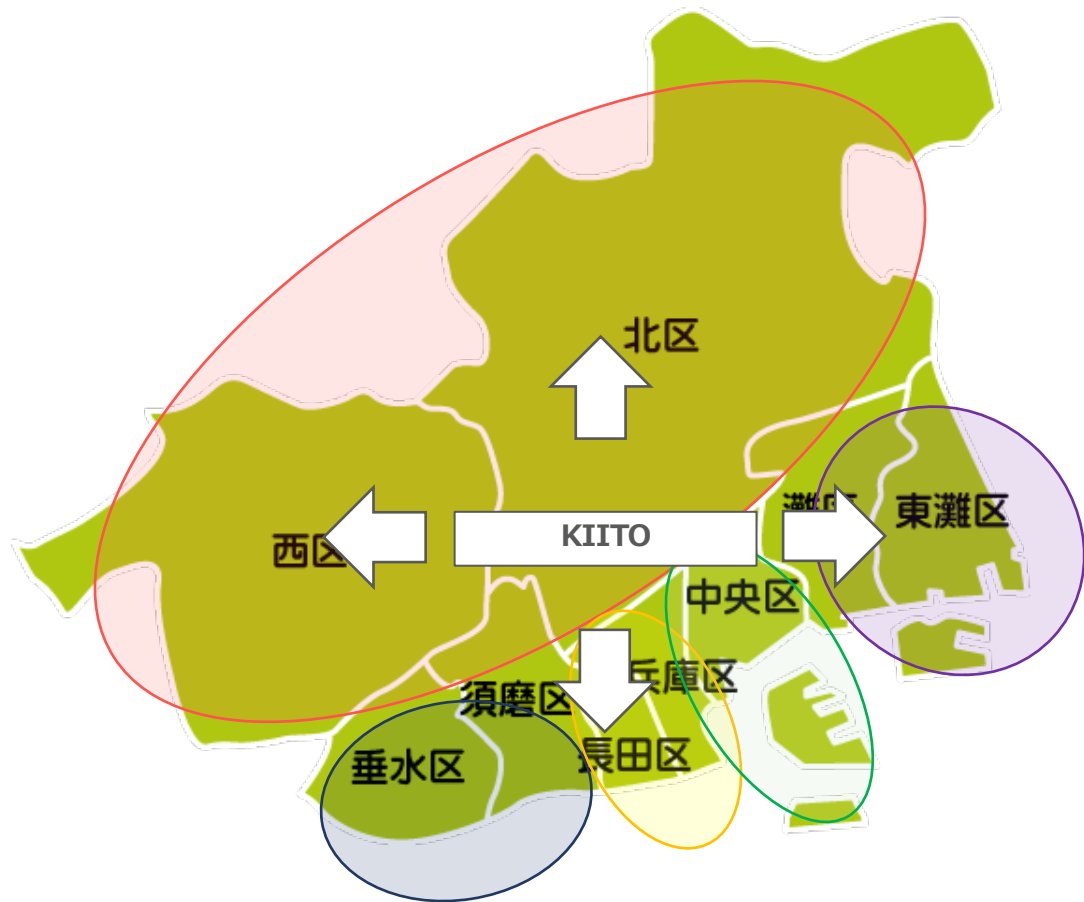
デザイン・クリエイティブセンター神戸 (KIITO)

開催期間

2023年2月22日～3月12日  
11:00-20:00



## ② リサーチ結果を活用した、地域の周遊



地域の周遊に活用する



## 音声ARを活用した、地域の周遊

- 1 アーティストがリサーチを通じて発掘した“新たな神戸のスポット”を、音声コンテンツとして編集
- 2 位置情報に紐づけて、写真とともに専用アプリで配信する
- 3 利用者は、実際にアーティストが発見した場所に赴き、その場所でアーティストが感じたことやリサーチしたことを知ることができる（新しいルート観光、メタ観光）

美術館の音声ガイドのようなシステムを  
スマートフォンのアプリとGPSを使って、街中で誰もが使えるようにする仕組み



美術館の音声ガイド



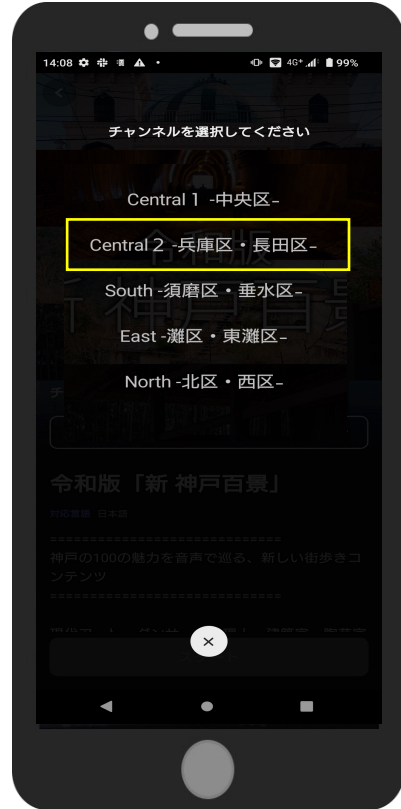
- ① スマートフォンアプリで
- ② 多様な用途で
- ③ 街中で
- ④ 誰もが使える

地域に実装していく取り組み

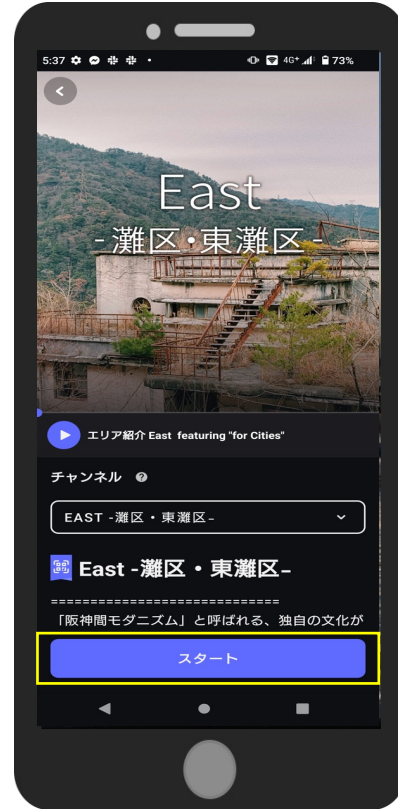
# 音声ARアプリの利用イメージ



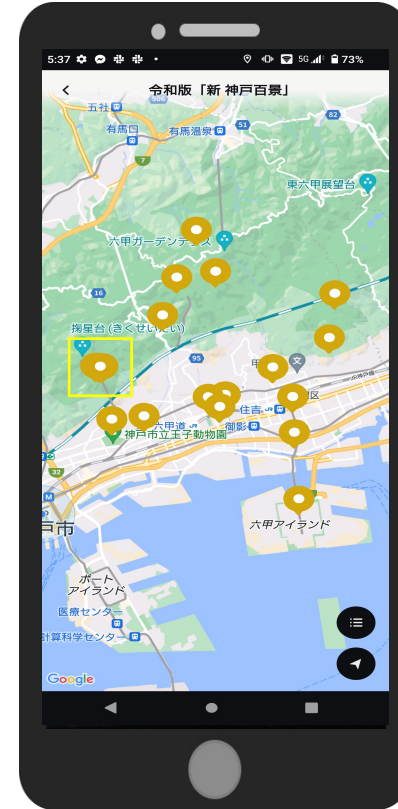
アプリを起動する



エリアを選択する



スタートする



エリアのスポットに近づくと



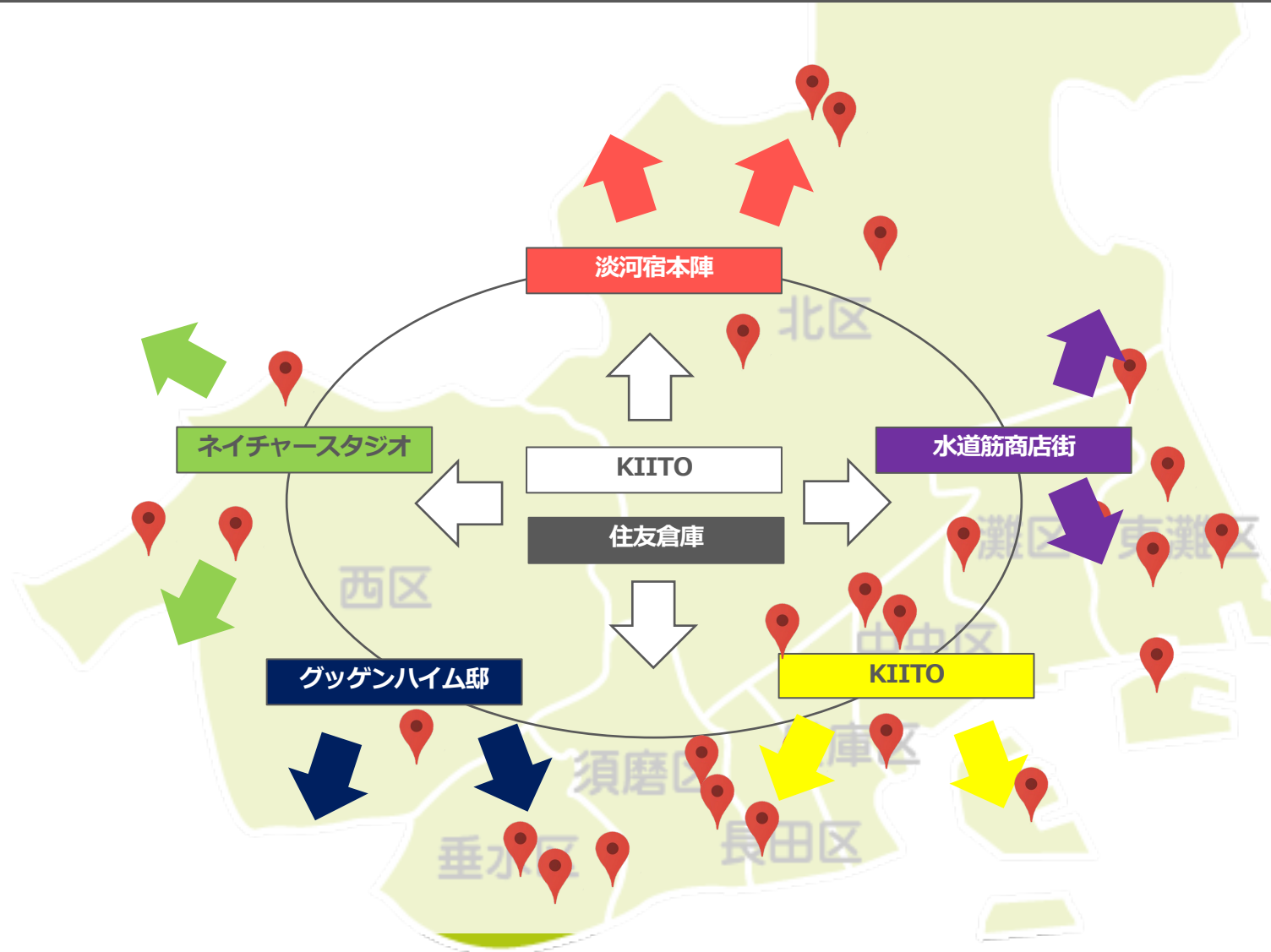
アーティストがその場所で感じたことなどが音声で流れる

## 音声ARアプリの利用方法



「SARF（サーフ）」というアプリをダウンロードいただくことで利用できます

### ③ 周遊の起点となる、ターミナルの設置



## 5つのエリアの周遊を促す、周遊拠点を設置

### Central : 1

KIITO : 旧神戸生糸検査所。現在は「デザイン都市・神戸」の創造と交流の拠点

### Central : 2

ネイチャースタジオ : 旧湊山小学校跡地を活用した、コミュニティ型の複合施設

### South

旧グッゲンハイム邸 : 塩屋海岸を望む高台に建つ洋館。地域イベントなど多数開催する施設

### North

淡河宿本陣 : 江戸時代の宿場に設置された宿泊施設。現在は地域コミュニティの起点として活用

### East

水道筋商店街（西灘文化会館） : 灘を代表する商店街。空地进行コミュニティスペースとして活用

周遊観光を促すキットの配布や、地域と連動したイベントを開催

## for Cities Urbanist Kit / 神戸

街を、歩き、感じ、学び、遊ぶためのツールキット



神戸の5つのエリアごとに、その土地ならではのアイテムと、それに付随するミッション、音声コンテンツを詰め込むことで、神戸の街と出会いなおす体験を提供

# 周遊観光を促すキットの配布や、地域と連動したイベントを開催





## ④ リサーチアーティストによる、作品制作・展示

### メイン会場



KORPA特設会場（中央区新港町7）

### サテライト会場



大倉山公園



名倉市場



ローズガーデン

開催期間

2023年2月22日～3月12日  
平日：15:00-20:00 休日：13:00-20:00

開催期間

会場ごとに異なります  
詳細は特設サイトにてご確認ください

## ④ リサーチアーティストによる、作品制作・展示

アーティスト	場所	タイトル	期間
今西泰起	KORPA特設会場	直会（なおらい）	2月25日-3月12日
内海昭子	KORPA特設会場	Traveling strata	2月22日-3月12日
遠藤薫	KORPA特設会場	閃光と落下傘・神戸	2月22日-3月12日
小金沢健人	KORPA特設会場	//	2月22日-3月12日
秦雅則	KORPA特設会場	ATLAS (homo sapiens-made) KOBE	3月25日-3月12日
久保田沙耶	ローズガーデン	ローズガーデンでのドローウィング	3月上旬-中旬（予定）
冬木遼太郎	大倉山公園	dayafternext（デヤフタネクスト）	2月22日-3月12日
持田敦子	名倉市場	名倉市場でのオープンハウス	2月22日-3月12日

※KORPA特設会場での展示作品に関しては、本日の内覧会の際に、ご説明させていただきます

## ⑤ 地域の文化や、場所を背景・舞台とした、公演・パフォーマンス

### TOUCH -ふれる-

三東瑠璃+大植真太郎による振付・演出のパフォーマンス作品



### 喫茶演劇

神戸市中央区内の様々な喫茶店を利用した演劇



#### <開催日程>

2023年2月22日(水)～2月24日(金) / 14:00-20:00  
特設会場(神戸市中央区新港町7)

#### <開催日程>

- ・喫茶しゅみ: 2.24(金) 17:30 -
- ・元町サントス: 2.25(土) 10:30 -
- ・アルファ 本店: 2.26(日) 15:30 -
- ・SO TABLE KOBE 0330: 3.04(土), 3.5(日) 15:30 -

## ⑤ 地域の文化や、場所を背景・舞台とした、公演・パフォーマンス

### 大道芸パフォーマンス

「toRmansion」による、街や広場を舞台とした、ショーパフォーマンス



#### <開催日程>

2月25日(土) - 26(日)

- ・水道筋商店街・灘中央市場（阪急王子公園駅：徒歩5分）
- ・元町商店街（JR・阪神元町駅、地下鉄海岸線みなと元町駅から：徒歩3分）
- ・ネイチャースタジオ（神戸市兵庫区雪御所町2-1）

### Wizard of OP vol.0000

「光と音」をコンセプトにした、ライブパフォーマンスイベント



#### <開催日程>

2023年3月11日(土) 開場 18:00・開演 18:30・終演予定 19:30  
特設会場（神戸市中央区新港町7）

前売 ¥3,300・当日 ¥3,800（神戸市民の方は、前売・当日ともに2,500円）  
チケットの販売はこちら：<https://t.livepocket.jp/e/s34cm>

## ⑥ 地域の文化や、場所を背景・舞台とした、公演・パフォーマンス

### 仕立て屋のサーカス

音楽家・演出家 曾我大穂と服飾家・スズキタカユキらが音と布と光で織りなすパフォーマンスアート

リサーチアーティストとして参加した斎藤幸平東京大学准教授をゲストに迎え  
テーマである「人新世」に基づいたレクチャーパフォーマンスを取り入れた演目を行う



#### <開催日程>

3月18日（土）17時開場 / 18時開演-(20時終演) 予定  
3月19日（日）15時開場 / 16時開演-(18時終演) 予定  
入江地域福祉センター（兵庫県神戸市兵庫区西出町1-19）

## ④ リサーチアーティストによる、作品制作・展示

### メイン会場



新港町の倉庫（中央区新港町7）

開催期間

2023年2月22日～3月12日  
平日：15:00-20:00 休日：13:00-20:00

### サテライト会場



大倉山公園



名倉市場



ローズガーデン

開催期間

会場ごとに異なります  
詳細は特設サイトにてご確認ください