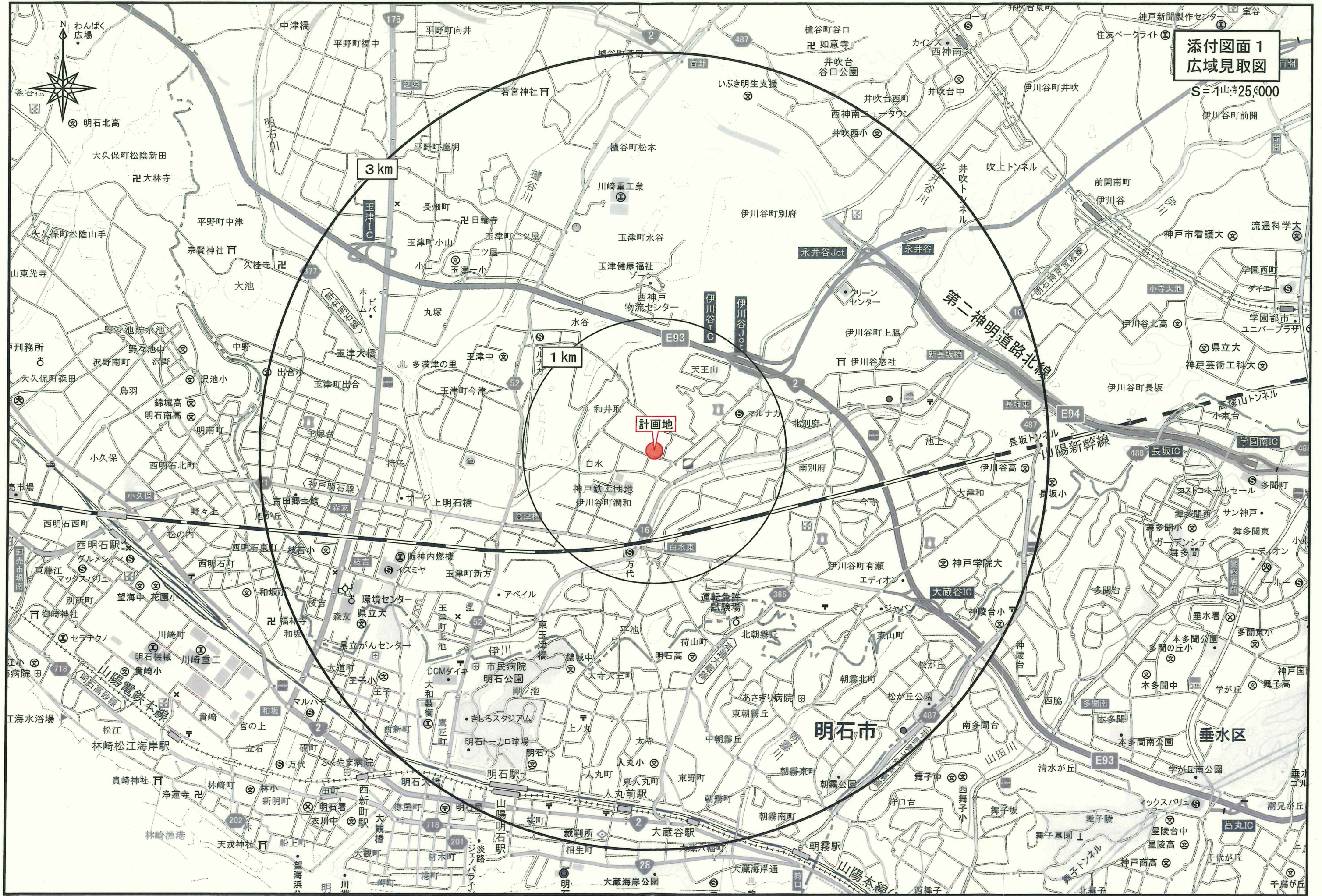


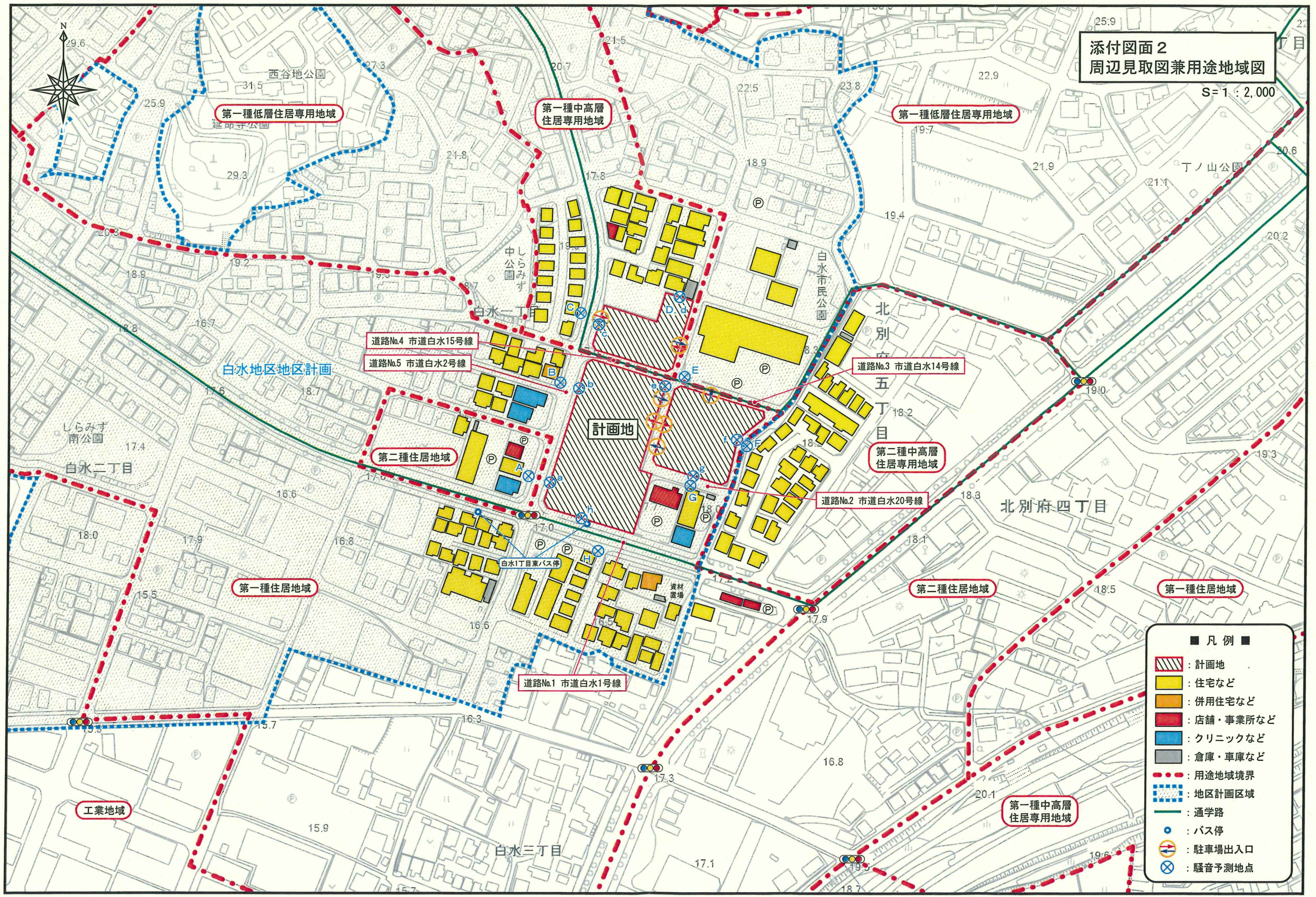
添付図面1
広域見取図

S=1山時25,000

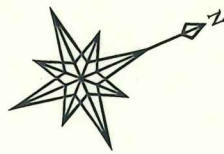


添付図面2
周辺見取図兼用途地域図

S=1:2,000



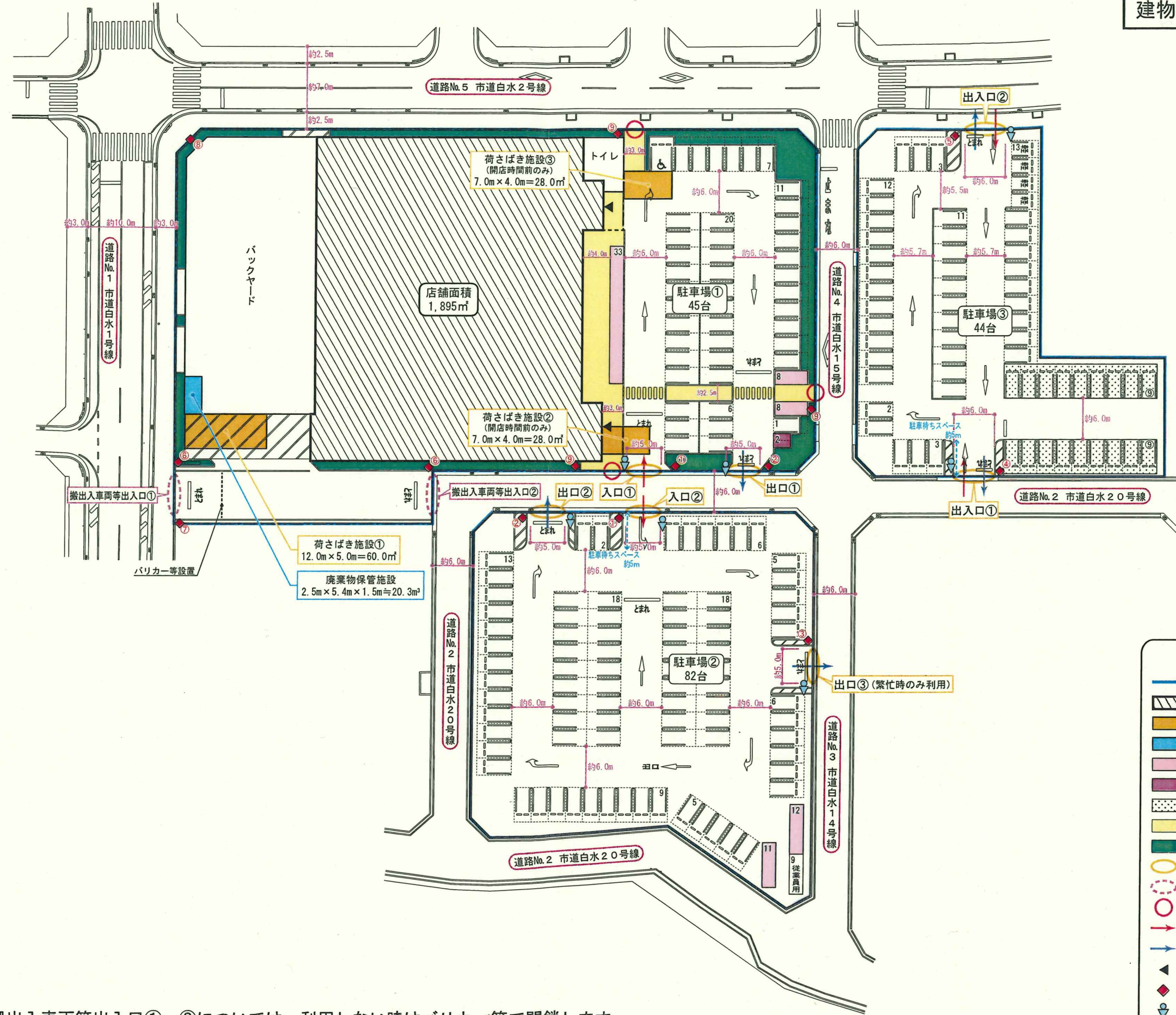
- 凡例 ■
- : 計画地
 - : 住宅など
 - : 併用住宅など
 - : 店舗・事業所など
 - : クリニックなど
 - : 倉庫・車庫など
 - : 用途地域境界
 - : 地区計画区域
 - : 通学路
 - : バス停
 - : 駐車場出入口
 - : 騒音予測地点



添付図面3
建物配置図兼平面図
S=1:600

《看板イメージ例》

①【内面】	【外面】
入口専用	P IN
②【内面】	【外面】
通学路注意!! 一旦停止 左右安全確認	出口専用
③【内面】	【外面】
通学路注意!! 一旦停止 左右安全確認	出口専用
④【内面】	【外面】
通学路注意!! 一旦停止 左右安全確認	P IN
⑤【内面】	【外面】
通学路注意!! 一旦停止 左右安全確認	P IN
⑥【内面】	【外面】
一旦停止 左右安全確認	搬入車両専用出入口
⑦【東面】	
マルハチ 駐車場 次の信号 右折	
⑧【西面】	⑨【外面】
マルハチ 駐車場	歩行者・自転車 専用出入口 自転車は 押して通行 して下さい



駐車場：61台(届出台数)
(全体収容台数：171台)
(別途、従業員用18台)

駐輪場：72台
(別途、従業員用9台)

自動二輪車置き場：2台

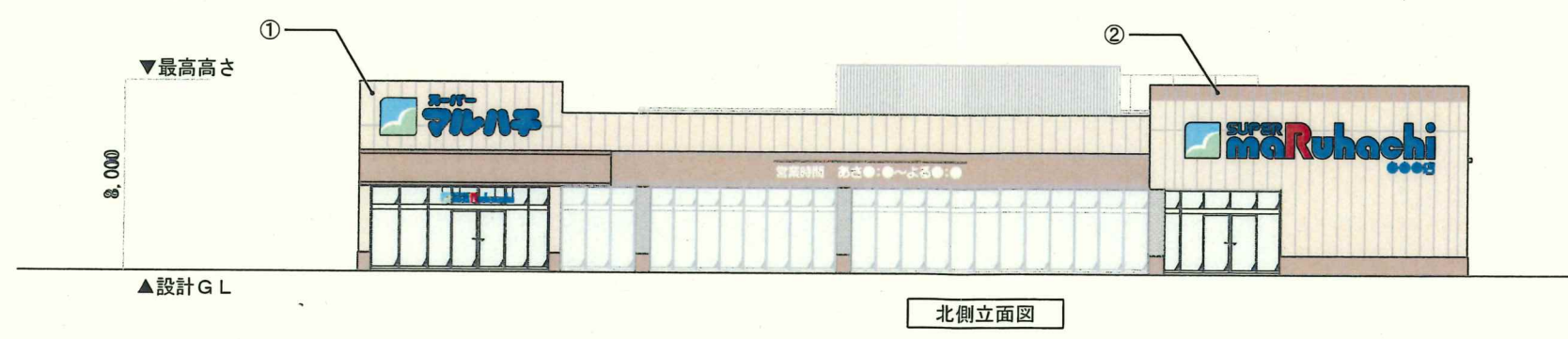
■ 凡例 ■

- : 敷地境界線
- ▨ : 売場部分
- : 荷さばき施設
- : 廃棄物保管施設
- : 駐輪場
- : 自動二輪車置き場
- : 従業員用駐車スペース
- : 場内歩道
- : 緑地
- : 駐車場出入口
- : 搬出入車両等出入口
- : 歩行者・自転車用出入口
- : 来店客車両経路
- : 退店客車両経路
- ◀ : 店舗出入口
- ◆ : 看板設置予定位置
- ◆ : 交通整理員配置予定位置(繁忙期)

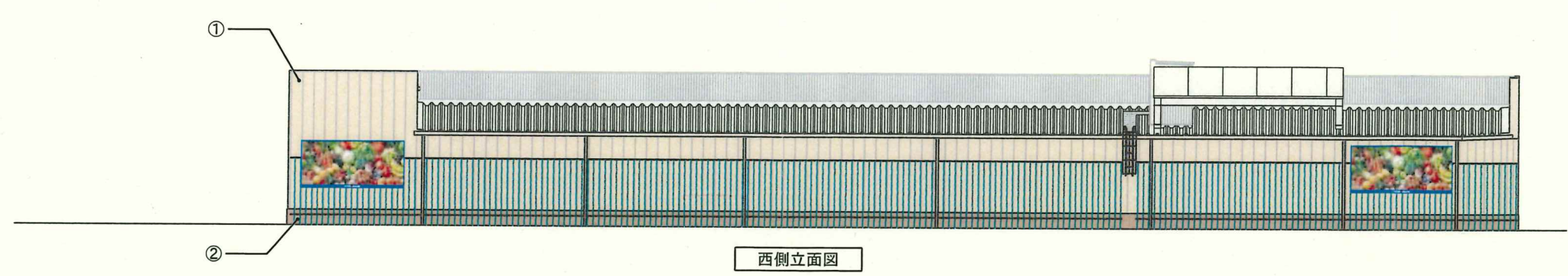
※搬出入車両等出入口①、②については、利用しない時はバリカー等で閉鎖します。

添付図面 4
建物立面図

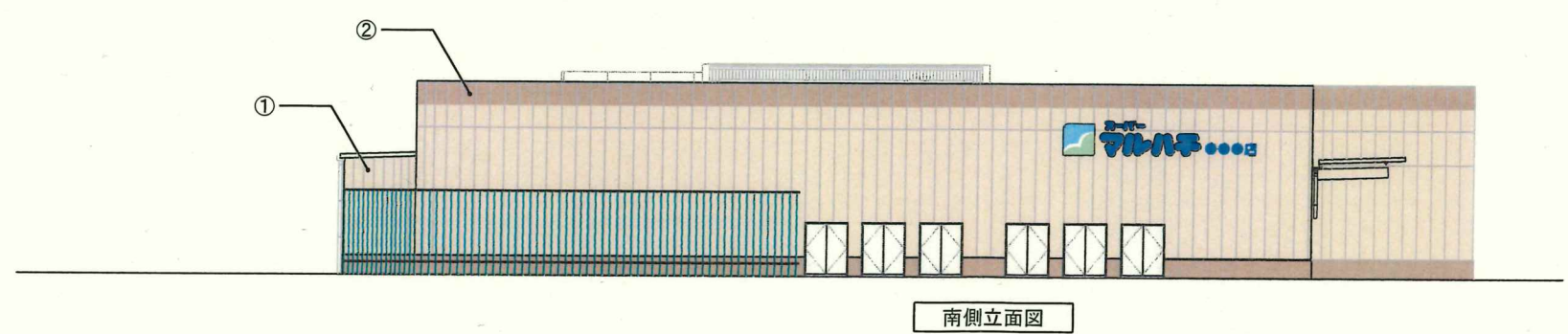
S=1:300



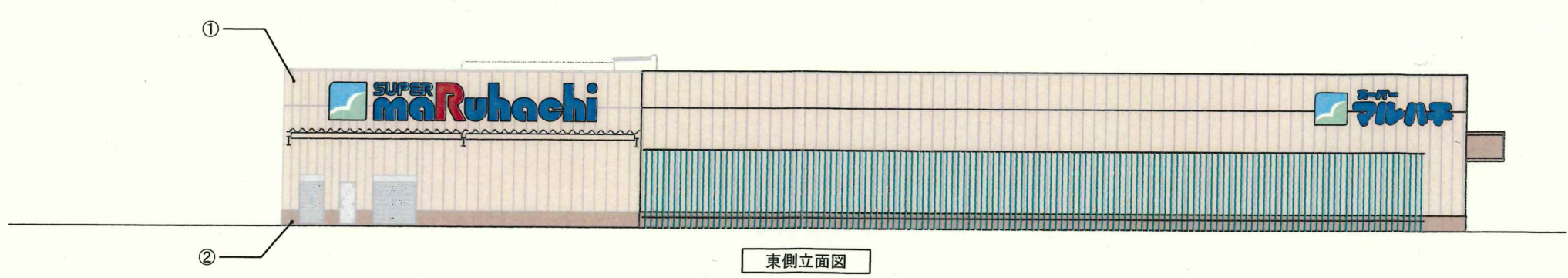
北側立面図



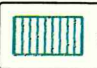
西側立面図



南側立面図



東側立面図

 : 壁面緑化

No.	色	色相	明度	彩度
①	壁: ページュ	2.5Y	7.5	3
②	壁: ブラウン	10YR	5	3

※ 当該立面図は店舗外観のイメージを示すものであり、詳細は変更になることがあります。