

一个月发行一次，向您介绍神戸市的各种信息。

KOBE

神戸市信息月报 中文网络版 2021年7-8月

请及时
补充水分啊!!

尽情享受神戸大自然中的乐趣!



不明白区役所的各种手续以及
育儿补助金等情况时，请咨询
神戸国际交流中心(KICC)!

☎ 078-291-8441

(11种语言服务)



↑ 点按此码
进入网页!



编辑:神戸市市长室国际部国际课

您可以自由灌水喝啊！

只要您有自己的水瓶，就可在“mymizu”的加盟店里免费灌水喝！

可通过免费应用软件确认“mymizu”的加盟店！



点按此码确认
(日语・英语)

接受风疹抗体检测并接种疫苗！



成年人感染上风疹，会增高加重病情的风险。而且在症状出现的一周前开始，就有传染给周边人的可能。如果妇女在怀孕的早期阶段被感染，她的孩子出生后可能会在眼睛、耳朵、心脏上有缺陷。

神戸市向1962年4月2日至1979年4月1日之间出生的男性提供**免费抗体检测券**。如果检测结果显示您没有抗体，您还可以**免费接种风疹疫苗**。

如果您属于检测对象，却没有免费抗体检测券或者丢失了的时候，可以重新为您发行。

详情请点按此码
(日语)



孕妇可以领到出租车利用券

去区役所申报怀孕时，可以领到**出租车利用券**。(相当于5000日元)

在2021年1月4日~6月30日之间申报怀孕的情况时，**可以收到寄来的明信片**。请持明信片前往区役所领出租车利用券。

[咨询]市综合电话中心
(日语·英语)
(☎078-333-3330)

详情请点按此码
(日语)



请利用家庭援助中心的服务！

如果因为工作或有急事而无法照看孩子时，可以利用“家庭援助中心”。

这项服务是由加入会员的社区人员，帮助其他会员暂时解决困难的一种互帮互助的制度。

利用费用是1小时700或者800日元。

希望注册者，请拨打☎078-335-6100。

周一至周五：9:00-17:00

(仅限日语)



招募愿意饲养宠物者

您可以收养被神戸市保护的狗和猫

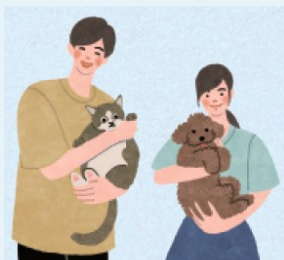
幼犬的情况时，基本是杂种中型犬（体重超过10kg）。纯种犬的情况时，大多是成年狗（1至8岁左右）。如果是猫咪，基本上是杂种。

有关转让手续的介绍

想收养宠物狗的人，
点按此码 →
(日语)



想收养宠物猫的人，
点按此码 →
(日语)



在六甲山的大自然中尽情玩耍！

六甲山牧场

- 接触可爱的动物们
- 体验给小牛喂奶和骑马
- 品尝美味的冰淇淋



森林植物园

- 多种多样的森林生物和植物

ROKKO森林之声博物馆

- 体验在户外演奏手摇风琴

Rokkosan

653 cafe (653的日语发音与六甲山很相近哦！)

- 一边享受清爽宜人的林间空气，一边享受美味无比的午餐！
- 木制秋千也非常受孩子们的欢迎！

在山上玩过后，再到有马轻松一下！

金泉・太阁泉的足浴

- 用红褐色的温泉水泡泡您的脚（免费）
- 沐浴后请饮一杯“有马汽水”

有马川亲水广场

- 一家人散步时，劝您踏进小河，感受一下河水的清凉。



骑自行车享受大自然之美

骑车畅游充满自然气息的神出山田自行车道，超级有趣！



从9月开始提供**cross bike**（越野自行车）的共享服务！

地图、路线图、
交通等请点按这里



车道平坦、容易骑车
无比有趣！

