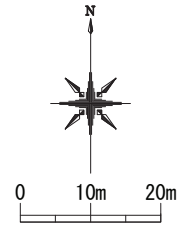


神戸複合産業団地 造成計画平面図 (参考)

(西区見津が丘7丁目)

- ①本図は現地測量に基づく図面ではありません。寸法等は参考として取り扱ってください。
- ②建物等の計画を行う上で、詳細な寸法(地盤高含む)が必要な場合は、現地の測量を実施してください。



NEXCO西日本と本四高速との管理境界線

本件施設用地

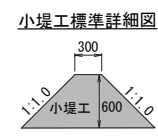
仮設進入路幅部(再生砕石)t=10cm, 土シート敷設

仮設進入路(再生砕石)t=10cm, 土シート敷設
路盤改良(セメント系固化剤)t=50cm

排水管φ300

排水管φ400

宅内雨水排水接続樹



凡 例	
	用地境界
	流向
	宅内雨水排水接続樹
	盛土
	切土
	素掘水路
	張りコンクリート水路
	小堤工
	暗渠排水管φ150
	仮設排水管φ300, φ400
	仮設進入路(路盤改良)
	仮設進入路幅部・擦付け部

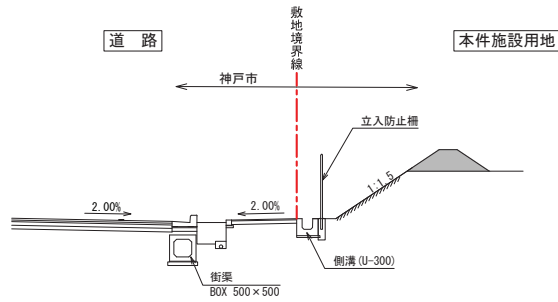
特記) 建物等の計画にあたって、雨水排水施設計画を考慮のうえ、最終仕上げ地盤高を決定すること。

神戸複合産業団地 造成計画断面図(参考)

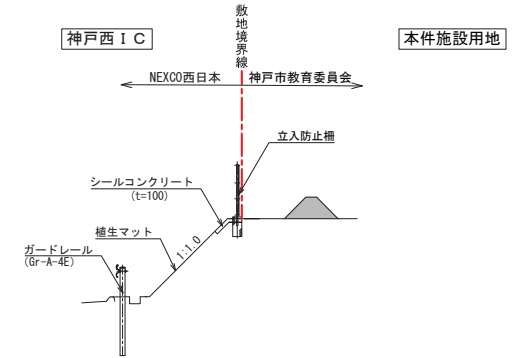
(西区見津が丘7丁目)

S=1/150

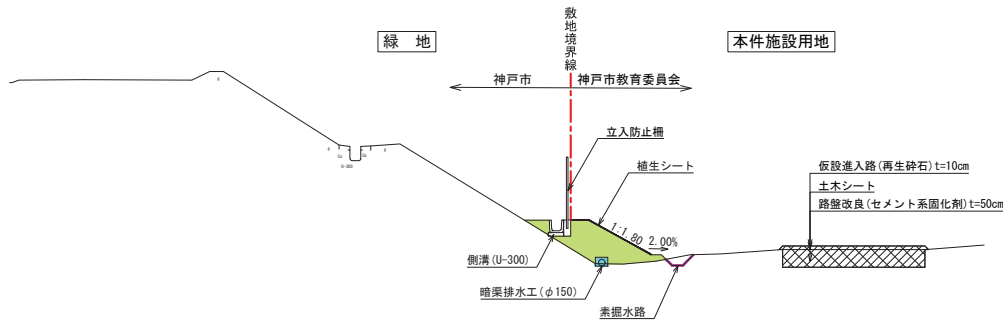
A-A断面図



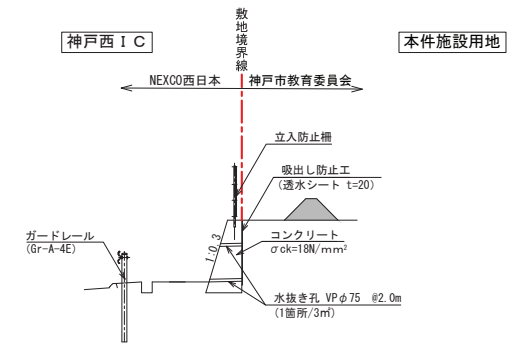
D-D断面図



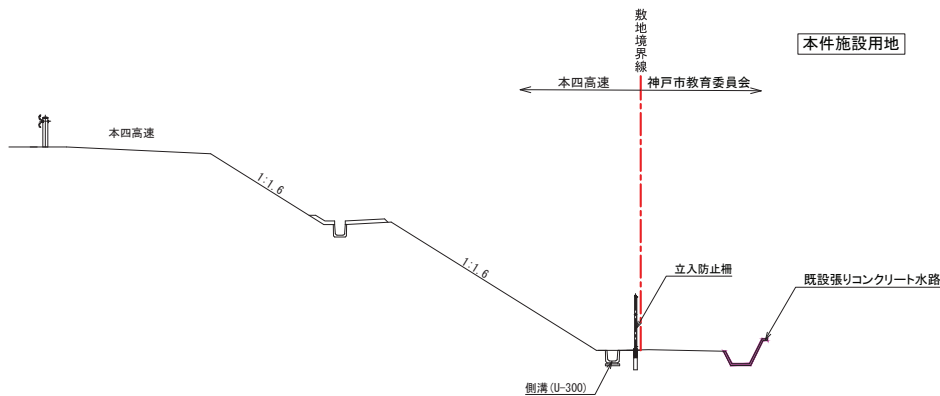
B-B断面図



E-E断面図



C-C断面図



凡 例	
	敷地境界
	盛土
	素掘水路
	張りコンクリート水路
	小堤工
	暗渠排水管
	仮設進入路