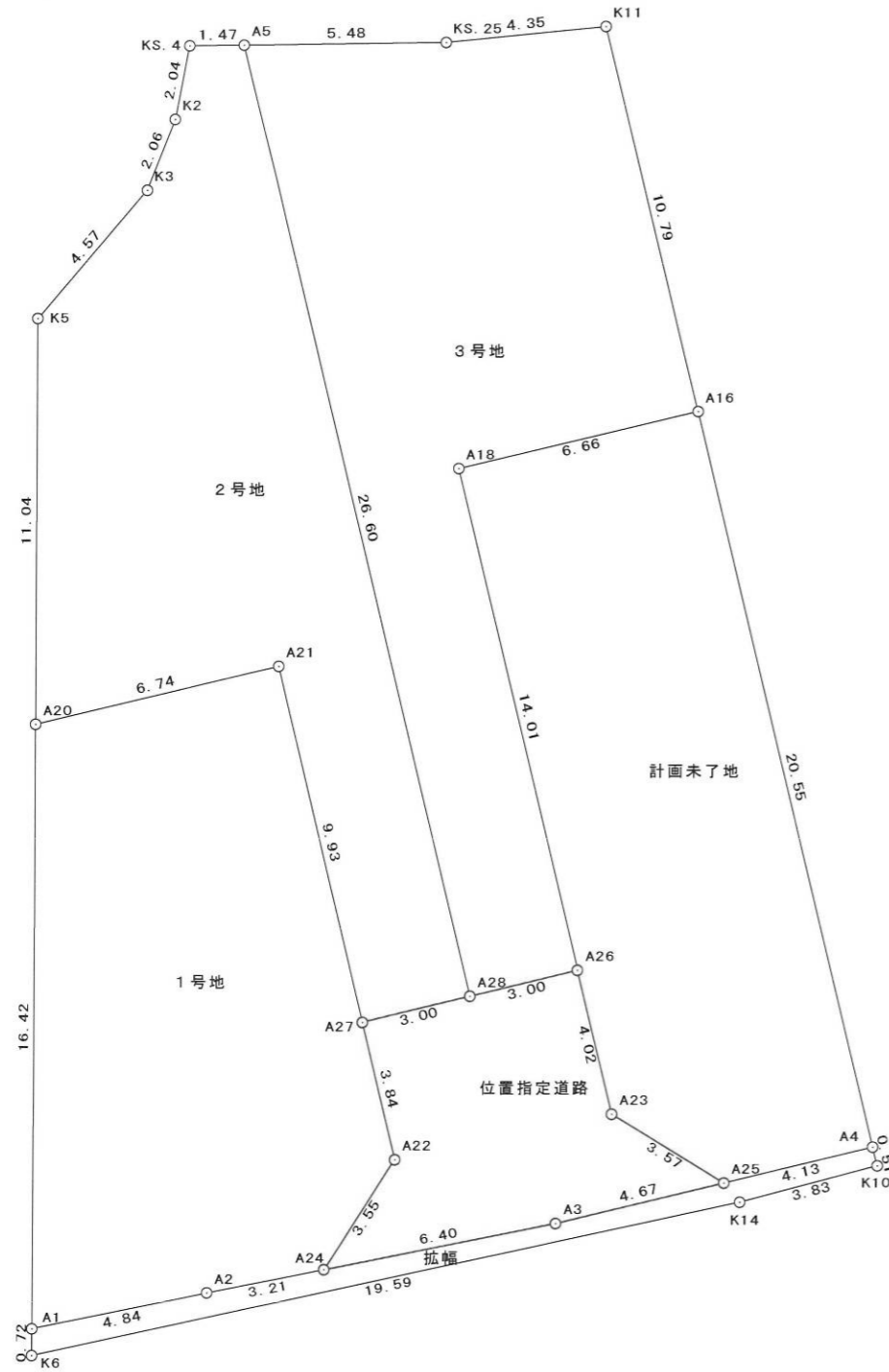
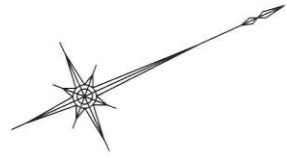


[位置指定]H26-015-3



・表示内容は指定申請時のものであり、現況と相違している場合があります。
 ・実際の幅員、延長が指定と異なる場合、復元等が必要となりますので、窓口でご相談下さい。
 ・指定区域の一部が廃止済の場合がありますので、ご注意ください。

地番 1号地

測点	標識	X	Y
A1		75.669	121.656
A2		80.381	122.732
A24		83.511	123.465
A22		86.494	121.532
A27		87.228	117.763
A21		89.128	108.017
A20		82.513	106.722
倍積	274.085930		
面積	137.0429650	地積	137.04 m ²

地番 2号地

測点	標識	X	Y
A20		82.513	106.722
A21		89.128	108.017
A27		87.228	117.763
A28		90.174	118.332
A5		95.263	92.221
KS.4		93.913	91.626
K2		92.730	93.290
K3		91.247	94.732
K5		87.113	96.685
倍積	285.780790		
面積	142.8903950	地積	142.89 m ²

地番 3号地

測点	標識	X	Y
A5		95.263	92.221
A28		90.174	118.332
A26		93.120	118.901
A18		95.800	105.150
A16		102.337	106.424
K11		104.401	95.833
KS.25		100.282	94.433
倍積	307.836487		
面積	153.9182435	地積	153.91 m ²

地番 計画未了地

測点	標識	X	Y
A16		102.337	106.424
A18		95.800	105.150
A26		93.120	118.901
A23		92.351	122.847
A25		94.341	125.815
A4		98.404	126.602
倍積	267.478779		
面積	133.7393895	地積	133.73 m ²

地番 拡幅

測点	標識	X	Y
A4		98.404	126.602
A25		94.341	125.815
A3		89.748	124.927
A24		83.511	123.465
A2		80.381	122.732
A1		75.669	121.656
K6		75.368	122.312
K14		94.519	126.471
K10		98.305	127.110
倍積	27.581972		
面積	13.7909860	地積	13.79 m ²

地番 指定道路

測点	標識	X	Y
A26		93.120	118.901
A28		90.174	118.332
A27		87.228	117.763
A22		86.494	121.532
A24		83.511	123.465
A3		89.748	124.927
A25		94.341	125.815
A23		92.351	122.847
倍積	91.032873		
面積	45.5164365	地積	45.51 m ²

1号地	137.04	m ²
2号地	142.89	m ²
3号地	153.91	m ²
指定道路	45.51	m ²
拡幅	13.79	m ²
合計	493.14	m ²

・表示内容は指定申請時のものであり、現況と相違している場合があります。
 ・実際の幅員、延長が指定と異なる場合、復元等が必要となりますので、窓口でご相談下さい。
 ・指定区域の一部が廃止済の場合がありますので、ご注意ください。

承認	神戸市垂水区千鳥が丘2丁目7-12 有限会社有井建築設計事務所 TEL 078-708-8322	縮尺	S=1/200	図番		日付		工事名	有野町有野 造成工事
				設計		製図		図面名	区画割求積図