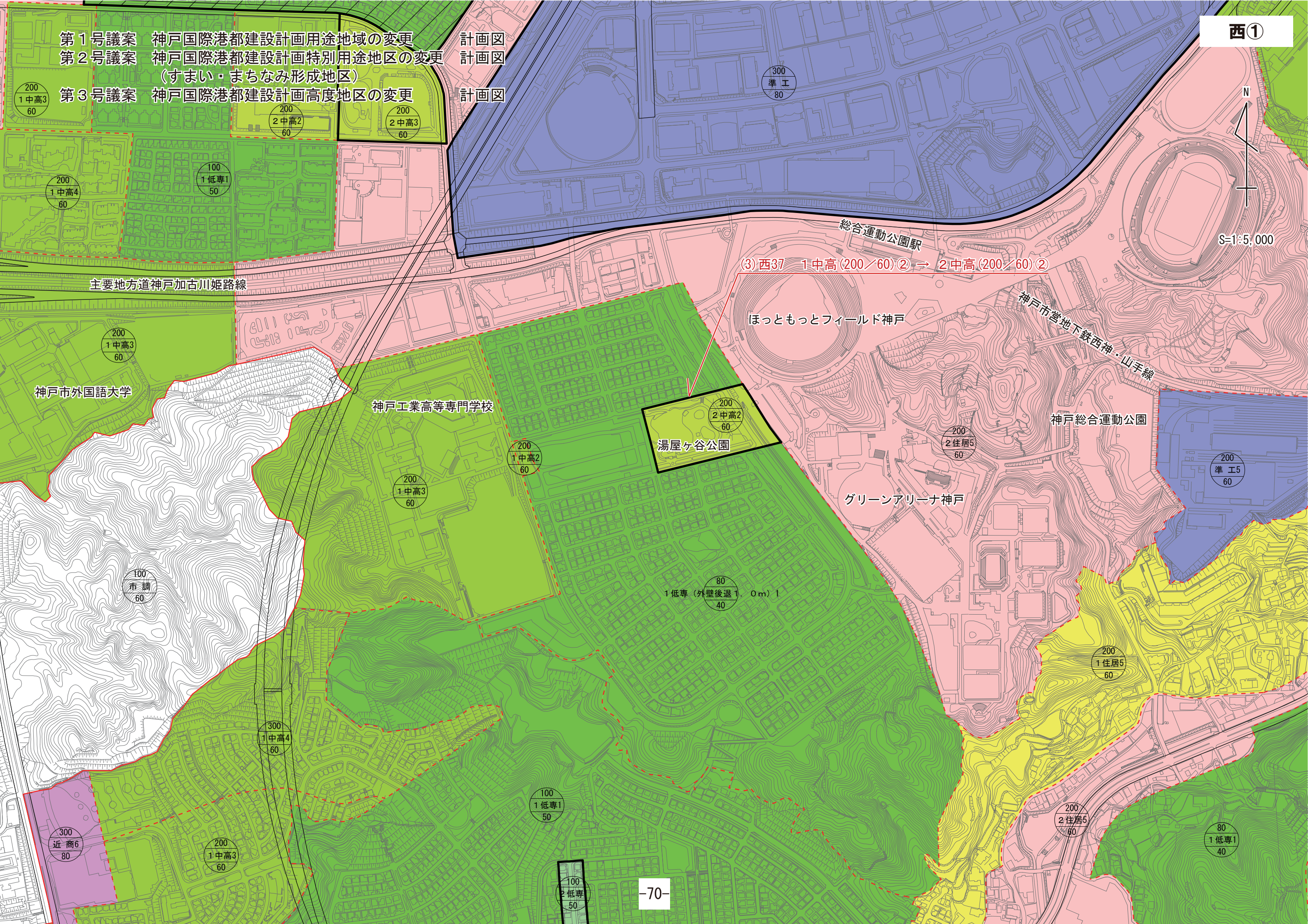


- 第1号議案 神戸国際港都建設計画用途地域の変更
- 第2号議案 神戸国際港都建設計画特別用途地区の変更
(すまい・まちなみ形成地区)
- 第3号議案 神戸国際港都建設計画高度地区の変更

計画図
計画図
計画図



200
1中高3
60

200
2中高2
60

200
2中高3
60

200
1中高4
60

100
1低専1
50

主要地方道神戸加古川姫路線

神戸市外国語大学

神戸工業高等専門学校

湯屋ヶ谷公園

ほっともっとフィールド神戸

グリーンアリーナ神戸

神戸総合運動公園

神戸市営地下鉄西神・山手線

総合運動公園駅

S=1:5,000



100
市調
60

200
1中高3
60

200
1中高2
60

80
1低専(外壁後退1.0m)1
40

200
2住居5
60

200
準工5
60

200
1住居5
60

300
1中高4
60

100
1低専1
50

300
近商6
80

200
1中高3
60

200
2住居5
60

80
1低専1
40

100
2低専
50

- 第1号議案 神戸国際港都建設計画用途地域の変更
- 第2号議案 神戸国際港都建設計画特別用途地区の変更
(すまい・まちなみ形成地区)
- 第3号議案 神戸国際港都建設計画高度地区の変更

計画図
計画図
計画図

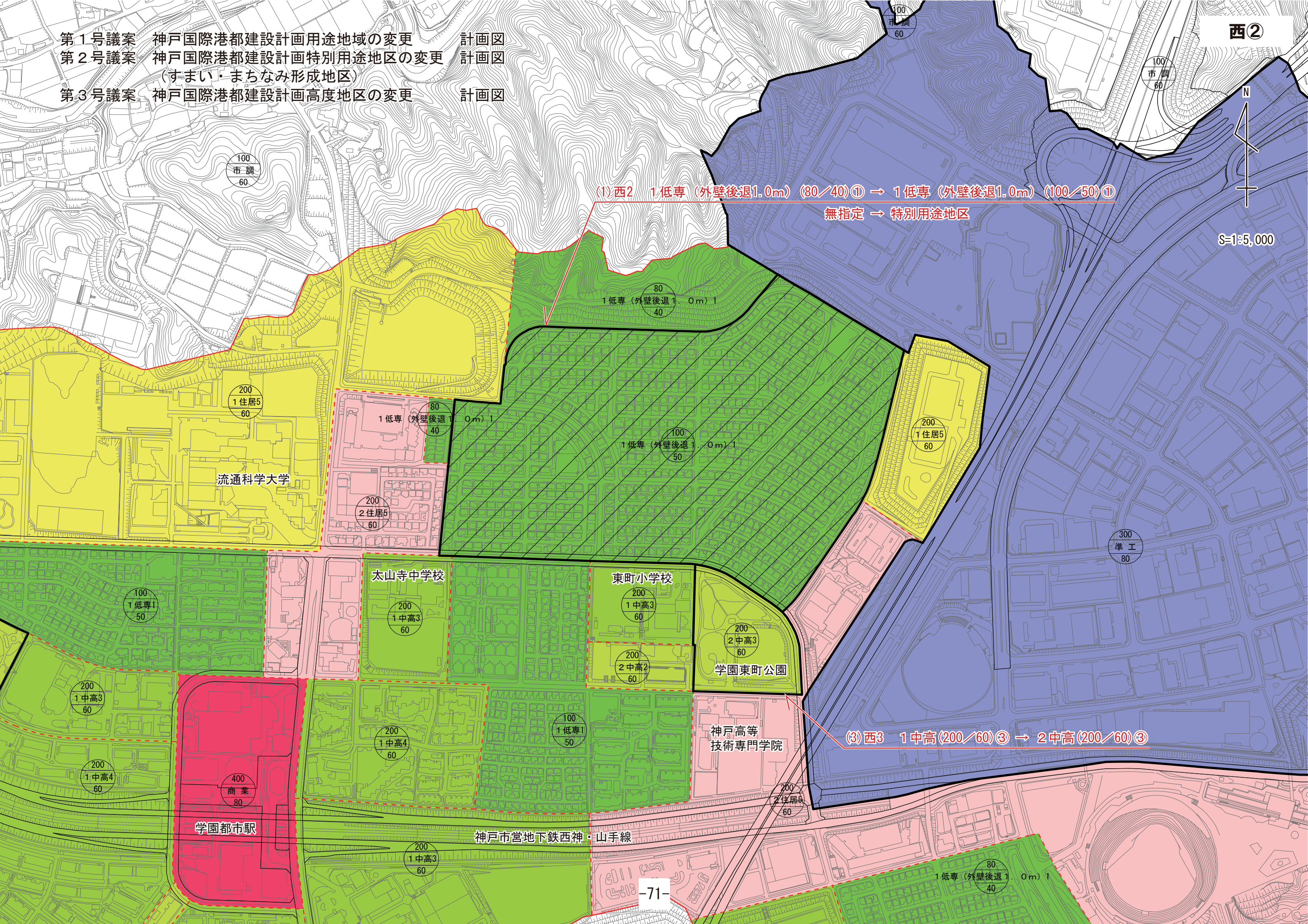
西2



S=1:5,000

(1)西2 1低専(外壁後退1.0m) (80/40)① → 1低専(外壁後退1.0m) (100/50)①
無指定 → 特別用途地区

(3)西3 1中高(200/60)③ → 2中高(200/60)③



流通科学大学

太山寺中学校

東町小学校

学園東町公園

神戸高等
技術専門学院

学園都市駅

神戸市営地下鉄西神・山手線

- 第1号議案 神戸国際港都建設計画用途地域の変更 計画図
- 第2号議案 神戸国際港都建設計画特別用途地区の変更 計画図
(すまい・まちなみ形成地区)
- 第3号議案 神戸国際港都建設計画高度地区の変更 計画図

西③



S=1:5,000

(6)西6 近商(200/80)⑥ → 近商(300/80)⑥

(3)西4 1低専(100/50)① → 2中高(200/60)②

