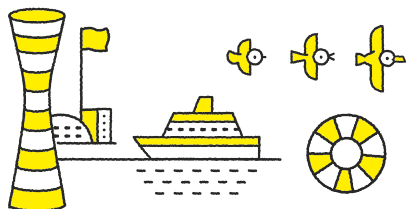


## こどもっとKOBE

神戸は、もっと  
子育てしやすい  
街になろう。

支援やサービスはもちろん、  
人も自然も一緒になって、  
もっと親子を応援しよう。  
子育てにやさしい街に  
なることで、子どもたちの  
元気があふれ、笑顔が  
はじける神戸になろう。

子育てに、笑顔を。  
もっともっと。



／ おぐに探せて見つかる ／

# こうべ 子育て帳

保存版



 KOBE



## 03 妊娠届を出したら、その次は……

- 03 妊娠中のからだをチェック 妊婦健康診査費用の助成  
安定期には歯のチェック 妊婦歯科健診
- 04 妊娠時と出産時に給付金 妊娠・出産・子育て寄り添い支援事業



## 05 妊娠中の暮らしをサポートしてもらう

- 05 しんどい移動を少し楽に 妊産婦タクシー利用券  
妊娠や出産の不安を解消 オンライン両親教室
- 06 家事や育児のヘルプ 産前産後ホームヘルプサービス

## 07 出産したら親子で検査・健診を受ける

- 07 赤ちゃんのからだをチェック 先天性代謝異常等検査 / 新生児聴覚検査の助成
- 08 ママのからだをチェック 産婦健康診査



## 09 赤ちゃんの健康をサポートしてもらう

- 09 保健師や助産師がおうちに 新生児訪問
- 10 子どもの医療費がかかるとき 子ども医療費助成

## 11 産後の不安について助産師に相談したい

- 11 施設で休息&相談 産後ケア事業(宿泊・通所)
- 12 おうちで助産師に相談 産後ケア事業(訪問)

## 13 ふたご・みつごの子育てをサポートしてもらう

- 13 多胎児家庭の家事や育児をヘルプ 多胎児家庭ホームヘルプサービス
- 14 ふたご・みつごのママ・パパ交流や情報交換 多胎児子育て教室  
ふたご・みつご子育ての先輩に相談 ふたご・みつご子育てピアサポーター派遣



 たよって

このマークがついているページは  
ママ・パパ・子どもへのサポートが  
必要なときに利用できます

## 15 子どもをあずかってほしい

- 15 保育施設で子どもをあずかってもらう 教育・保育施設 / 申込スケジュールと施設選びのポイント / 保育料
- 18 子どもが病気になったとき 病児保育

## 19 リフレッシュしたり相談したりしたい

- 19 病気や育児疲れで子育てができないとき 子育てリフレッシュステイ
- 19 地域で子育てをサポートしてもらう ファミリー・サポート・センター
- 20 赤ちゃんと気分転換に出かけたいとき おやこふらっとひろば
- 20 就学前の子どもの遊びのび遊ばせたいとき こべっこあそびひろば




## 21 子どもを遊ばせたい、子育て相談もしたい

- 21 親子で遊びに行きたいとき こべっこランド
- 22 相談したい、遊ばせたいとき こどもっとひろば(児童館)



23 親子で出かけられるおでかけスポット

24 おでかけをサポートしてくれる制度 

25 ママ・パパのためのお役立ち窓口 

神戸市は子育てを応援しています

## こべっこウェルカム定期便が 2024年秋頃に開始

新たに子どもが生まれた世帯を対象として、  
1万円相当の育児用品などのプレゼントと3  
千円相当のおむつやミルクなどの育児用品  
の配達を月に1回・計10回実施予定



妊娠届後に窓口でご案内します

# 妊娠届を出したら、その次は……

## 妊婦健康診査費用の助成

妊娠中のからだをチェックしましょう。  
妊婦健診費用は12万円まで助成を受けられます。

## 妊娠中は定期健診に通いましょう

何のために？



ママの健康チェック 暮らしや食事のアドバイス 赤ちゃんの成長チェック

してもらえること



問診 エコー検査 血液検査

無料

## 妊婦歯科健診

安定期になったら、すぐに歯科健診を  
妊娠するとつわりや女性ホルモンの変化により  
むし歯や歯周病にかかりやすくなります。



もっと詳しく

妊婦健康診査費用の助成  
受診券の種類や枚数、対象となる医  
療機関など



もっと詳しく

妊婦歯科健診  
受診可能な医療機関



県外里帰り出産の方に 兵庫県外で妊婦健診・産婦健診などを受ける方は、一度自己負担した

♡ このページもおすすめ \ オンライン両親教室 / ママとパパと一緒に、安心して赤ちゃんを迎えられるよ



暮らし  
サポート

しんどさ  
軽減

経済的  
サポート

## 妊娠・出産・子育て 寄り添い支援事業

妊娠時と出産時に給付金がもらえます。  
また、妊娠・出産の不安を相談することも。

## 妊娠届と新生児訪問のタイミングでママをサポート

妊娠届を出したら



届出時の面談後に申請を 妊娠8か月ごろに届く アンケートは要チェック 出産前の不安があれば 保健師などに相談OK

出産したら



新生児訪問後に申請を 育児の悩みがあれば 保健師などに相談OK

受給  
金額

妊娠時 5万円  
出産時 新生児1人あたり5万円  
銀行振込で受取ができます。

もっと詳しく

妊娠・出産・子育て寄り添い支援事業  
より細かな手続きや条件、給付金の受け取りの  
タイミングなど



後、神戸市に申請すると、健診にかかった費用が支給されます。

う、妊娠中の生活、出産の経過、産後の変化への対応や育児などをオンラインで学べます

→ 05 ページ



移動や家事などで不便や困りごとがあったら

# 妊娠中の暮らしをサポートしてもらおう



暮らしサポート



しんどさ軽減



学び

## 妊産婦タクシー利用券

5,000円分・産後も利用OK

妊娠の届出をしたら、  
タクシーで使えるチケットを受け取れます。

### 移動の不便をタクシーの利用で少し楽に



こんなときに

通院や買い物がしんどい

目的地が駅から遠い

赤ちゃんと外出

### 無料 外出しなくても大丈夫 オンライン両親教室

妊娠、出産、産後について学べる  
パパ・ママ向けのオンラインの教室です。

### 参加者同士のオンライン交流も



学べること

妊娠中のからだづくり

出産の準備

赤ちゃんとの暮らし

もっと詳しく

#### 妊産婦タクシー利用券

詳しい使い方や対応タクシー事業者の一覧など



もっと詳しく

#### オンライン両親教室

講座の内容、開催日時、申込方法など



## 産前産後 ホームヘルプサービス

産前産後の体調が悪いとき、育児や家事をヘルパーに手伝ってもらえます。

### 妊娠中から利用できます



してもらえること

食事の準備や片付け

衣類の洗濯

生活必需品の買い物

簡単な掃除や整理整頓

授乳の手伝い

おむつ交換

きょうだいの世話

利用料金

1回あたり

1,600円

産前10回・産後20回まで

市県民税非課税世帯、生活保護世帯は減免があります。  
キャンセル時にキャンセル料がかかることがあります。

もっと詳しく

#### 産前産後ホームヘルプサービス

利用条件やヘルパーに  
してもらえることなど



お申し込み

#### e-KOBEでネット申請

※初回利用時に登録が必要です



こんなお悩みを抱える方に | お産のことが分からなくて心配／パパとして産前にできることを知

りたい／体調が悪くて家事ができない／妊娠中に体調がすぐれず、上の子の世話ができない

♡ このページもおすすめ | 産後の暮らしもしっかりサポート／産後、助産所や医療機関で体を休めながら

子育ての相談をしたり、外出が難しいときは助産師が自宅に訪問してくれます → 11.12 ページ

赤ちゃんともママの産後の健康をチェック

## 出産したら親子で検査・健診を受ける

### 先天性代謝異常等検査 検査は無料

生後すぐの赤ちゃんの先天性代謝異常などを早期に発見・治療するための検査です。

### 早期に治療できる病気をチェック

生後早い時期の血液検査により分かる病気をチェックします。病気を早く見つけ、迅速な治療を受けるための検査です。

再検査が必要なときや専門医療機関で精密検査が必要なときのみ、採血した医療機関から連絡があります。



### 新生児聴覚検査の助成

生後すぐの赤ちゃんに難聴の疑いがないかを検査します。

### 聞こえにくさには早めに気づくことが大切

チェックで分かること



生まれつきの聞こえにくさ

もっと詳しく

先天性代謝異常等検査  
所得によって採血料が無料になる  
申請書類など



もっと詳しく

新生児聴覚検査の助成  
受検の方法や対象医療機関など



♡ このページもおすすめ

産後、体調がすぐれないときに / 産前から利用できる、産前産後ホームヘルプ



からだ  
ケア

### 産婦健康診査 産後2週間～1か月ごろ

出産後のママのからだところの健康状態をチェックします。

### 産後はからだもこころも疲れやすい時期だから

チェックすること



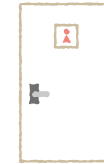
問診、診察



体重測定



血圧測定



尿検査(糖・たんぱく)



こころの健康チェック

助成  
料金

1回あたり 上限5,000円

もっと詳しく

産婦健康診査  
受診方法やよくある質問の回答など



もっと詳しく

産婦健診実施医療機関一覧  
産婦健診のほか、妊婦健診や聴覚検査を実施している医療機関の一覧



サービスで、体調が悪いときに、育児や家事を手伝ってもらえます

→ 06ページ

産後すぐの大切なステップに準備をしておきましょう

# 赤ちゃんの健康をサポートしてもらう

無料

## 新生児訪問 保健師・助産師が訪問

生後4か月までの赤ちゃんを対象にすべてのご家庭に保健師または助産師が訪問します。

## 母子健康手帳に添付されている 出生連絡はがきを提出しましょう

してもらえること



赤ちゃんの健康状態のチェック



ママの体調のチェック



育児の相談や子育てに関する情報提供

次のステップ /

### 4か月児健診のお知らせを必ずチェック!

4か月児健診の案内が生後3か月ごろに届きます。赤ちゃんやママに問題がなくても必ず受けましょう。4か月児健診では、子育ての相談も可能です。



赤ちゃんの健診



育児の相談や栄養相談、歯科相談

もっと詳しく

新生児訪問指導事業  
訪問の詳細や問い合わせ先など



もっと詳しく

4か月児健康診査  
健診の内容や流れ、会場について



このページもおすすめ / 赤ちゃんが病気になったら / 赤ちゃんが病気のとき、仕事で看病できないときなど



からだケア



不安を相談



経済的サポート

## こども医療費助成 0歳から18歳まで

事前に申請しておく、子どもの医療費の助成を受けられます。

## 医療機関の窓口で受給者証を見せましょう

0～2歳の助成



外来

自己負担なし  
(0円)



入院

自己負担なし  
(0円)

3歳～高校生の助成



外来

1日  
400円まで  
(2割負担)



入院

自己負担なし  
(0円)

※保険のきかない医療費、入院時の食事負担、学校管理下のけがなど、助成の対象とならない場合もあります  
※自己負担上限額は、1医療機関、薬局などごとに適用されます  
※高校生とは、18歳到達後、最初の3月31日までの方を指します。高等学校などに通っていない方も含みます

## 子どもの予防接種

予防接種には、なるべく受けたほうがよい定期接種と任意接種があり、定期接種は定められた期間内であれば基本的に無料です。



もっと詳しく

こども医療費助成  
申請の方法や対象とならないケースなど



もっと詳しく

こどもの定期予防接種  
定期予防接種の種類、対象の年齢や接種間隔、期間について



には、病児保育を利用できます(事前登録をしておきましょう) → 18ページ



産後の不安について

## 助産師に相談したい



暮らしサポート



しんどさ軽減



不安を相談

### 産後ケア事業

宿泊・通所

産後ケア施設でこころとからだを休ませながら  
育児のノウハウを教えてもらえます。

### 産後ケア事業

訪問

外出がしんどいときなどに、おうちの環境に  
あわせて、育児のノウハウを教えてもらえます。

### 施設で休息&アドバイス

相談できること



ママの健康管理 産後の暮らし おっぱいのケア

してもらえること



赤ちゃんの体重測定・  
発育や発達チェック



授乳のしかた 赤ちゃんの沐浴や  
スキンケア



育児相談や  
子育て情報の提供 ママの食事と  
赤ちゃんの離乳食

相談できること



ママの健康管理 産後の暮らし おっぱいのケア

してもらえること



赤ちゃんの体重測定・  
発育や発達チェック



授乳のしかた 赤ちゃんの沐浴や  
スキンケア



育児相談や  
子育て情報の提供

利用料金

1日あたり

宿泊 3,000 円

通所 2,000 円

宿泊7日間/通所7日間

食事や寝具、宿泊費、哺乳瓶の消毒などは含まれています。  
市県民税非課税世帯、生活保護世帯は減免があります。  
キャンセル時にはキャンセル料がかかります。

利用料金

1回あたり

1,000円 / 5回まで

1回60~90分

市民税非課税世帯や生活保護世帯は異なります。  
キャンセル時にはキャンセル料がかかります。

もっと詳しく

産後ケア事業(宿泊・通所)  
利用できる産院やより詳しい利用  
のしかたなど



お申し込み

e-KOBEでネット申請  
※初回利用時に登録が必要です



もっと詳しく

訪問型産後ケア事業  
利用できる産院やより詳しい利用  
のしかたなど



お申し込み

e-KOBEでネット申請  
※初回利用時に登録が必要です



こんなお悩みを抱える方に 赤ちゃんへの接し方や育て方で不安が多いけれど相談できる人

が周りにいない/育児のプレッシャーでおしつぶされそう

♡ このページもおすすめ \ 妊娠中や産後のママが使えるタクシーチケット/ 産前産後、体調がすぐれない

ときや人混みが不安なときの外出に使える5,000円分のタクシーチケットを受け取れます。

→ 05ページ



多胎児子育てを支援する制度があります

# ふたご・みつごの子育てをサポートしてもらう



暮らしサポート



しんどさを軽減



学び

## 多胎児家庭 ホームヘルプサービス

0~3歳の多胎児を子育て中、家事や育児に支援が必要な方をヘルパーがサポートします。

## 体調が悪いときの家事や育児をサポート

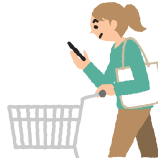
してもらえること  
家事



食事の準備や片付け



洗濯やお掃除



生活必需品の買い物

してもらえること  
育児



授乳のお手伝い



おむつ交換や沐浴



外出のお手伝い

利用料金

1回あたり

1,600円(2時間以内)

ふたごの場合はヘルパー1名  
みつごの場合はヘルパー2名

1日1回まで(外出支援時のみ2回連続利用可能)。  
月~土9~18時。年間利用回数に制限があります。  
キャンセル時にはキャンセル料がかかります。  
市県民税非課税世帯、生活保護世帯は減免があります。

もっと詳しく

多胎児家庭ホームヘルプサービス  
詳しい条件やヘルパーにもらえることなど



お申し込み

e-KOBEでネット申請  
※初回利用時に登録が必要です



こんなお悩みを抱える方に ふたご・みつごの子育てに不安がある／ふたご・みつごの子育てって

♡ このページもおすすめ \ からだやこころを休ませたいときに利用できる / 助産所や医療機関で体を休

## 無料 多胎児子育て教室 オンラインでも開催

ふたご・みつごのママ・パパと交流や情報交換をしたり、先輩スタッフに教えてもらったりできます。

## 妊娠中からでも気軽に参加できます

できること



ふたご・みつごの  
パパ・ママと情報交換



ふたご・みつご子育て経験の  
あるスタッフに相談



子どもたち同伴OK  
教室には保育スタッフも

無料

## ふたご・みつご子育て ピアサポーター派遣

ふたご・みつごの子育て経験がある先輩に子育てについて相談できます。

\ 妊娠中から /  
訪問または

## 乳児健診に同行してもらえます

してもらえること



ピアサポーターが  
自宅に訪問して相談



乳児健診に  
ピアサポーターが同行

もっと詳しく

多胎児子育て教室  
開催日時や場所など



もっと詳しく

ふたご・みつご子育て  
ピアサポーター派遣  
対象者、利用回数、申込方法など



みんなどうしているんだろう? / 想像していた以上に子育てが大変、育児や家事を手伝ってほしい……

めながら子育ての相談をしたり、外出が難しいときは助産師が自宅に訪問してくれます

→ 11.12 ページ





保育施設の種類と申込のスケジュールを確認しましょう

# 子どもをあずかってほしい



## 教育・保育施設

教育・保育施設にはさまざまな種類があります。年齢や条件によって利用できる施設が異なります。

## 年齢別の保育サービス

	日常的なあずけ先	必要に応じたあずけ先
0歳	<p>保護者が働いている場合などに、0歳からあずけることができます</p> <p>認可こども園 保育所 認可外保育園</p> <p>地域型保育 ・小規模保育 ・事業所内保育 ・家庭的保育</p> <p>利用時間 朝〜夕</p>	
1歳		<p>※1 こども誰でも 通園制度</p> <p>一時保育 プレ保育</p> <p>・ファミリー・サポート・センター ・子育てリフレッシュステイ ・病児保育</p>
2歳		
3歳		
4歳		
5歳	<p>幼稚園</p> <p>利用時間 朝〜昼すぎ</p>	

※1 2024年6月より実施。認定こども園などに通っていない子どもが対象。月10時間まで/1時間あたり300円  
 ※2 それぞれの施設やサービスには利用するための条件があります

もっと詳しく

保育施設一覧(認可施設)  
条件にあった保育施設の検索



もっと詳しく

医療ケア児の教育・保育施設での受入  
心身の状況に応じた保育が受けられます



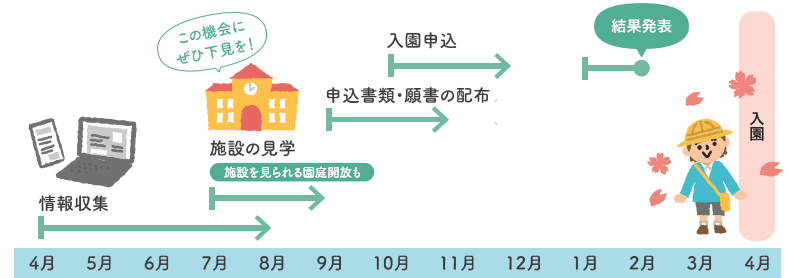
こんなお悩みを抱える方に 仕事や介護、病気などで子どもをあずかってほしい/求職活動を

♡ このページもおすすめ \ しんどいときはリフレッシュを/ 病気やけが、育児疲れのときは、気分転換や

## 申込スケジュールと施設選びのポイント

入園・入所申込のスケジュールと自分の生活と子どもにあった施設を選ぶポイントを確認しておきましょう。

### 4月に入園・入所を希望する場合のスケジュール例 神戸市は待機児童ゼロ



※申込時期は年度によって異なることがあります ※年度途中に入園したい場合は入園希望の前々月中に申込を ※分からないときは保育サービスコーディネーターに相談を

### 施設選びのチェックポイント

- 保育時間
- 施設の教育・保育方針と子どもの相性
- 保育料以外の費用
- 送迎など、暮らしとの折り合い
- 施設の空き状況

### 保育送迎ステーション パーク&ライド型

駅周辺などに設置されて出勤時にあずけやすい保育送迎ステーションや駅チカ駐車場併設のパーク&ライド型など、働き方やライフスタイルにあわせた保育園も。

もっと詳しく

保育サービスコーディネーター  
各種保育サービスの情報を各区役所で個別に相談できます



もっと詳しく

幼稚園・保育所  
認定こども園等利用ガイド  
保育の時間や種類、より詳しい申し込みの手順など



ていて、子どもをみる時間がない/妊娠している、または出産前後で子どもを十分にみれない

休息が大切。リフレッシュステイを利用して、子どもをあずけて休むことができます

→ 19 ページ



子どもが病気のときに使えるサービスもあります

## 子どもをあずかってほしい

### 保育料

保育料は、施設の種類や子どもの年齢、保護者の所得によって異なります。

### 施設選びに向けてまず確認を



#### 0～2歳児クラスの保育料

保護者の所得などに応じて保育料が決まります。



#### 3歳児クラス以降の保育料

保育料は原則無償ですが、一部の幼稚園や認定条件において例外があります。また、保育料以外に制服代などがかかる場合があります。

保育料に加えて、主食費(ご飯、パン代)と副食費(おかず、おやつ代)を施設に支払う必要があります。(一部の世帯では、副食費が免除される場合があります)



#### あずかり保育や一時保育などの費用

あずかり保育や認可外保育施設、一時保育、病児保育などの利用は、要件を満たす場合、一定額まで無償になります。また、保育時間を超えて延長保育を利用する場合は、保育料に加えて延長保育料が必要です。

もっと詳しく

#### 保育料について

保育認定を受けた子どもにかかる利用者負担額など



### 病児保育

子どもが病気のとき、小児科医がいる病児保育室で一時的にあずかってもらうことができます。

### いつでも利用できるように事前登録を

#### してもらえること



#### 準備しておくこと



LINE連携も可能

#### 利用料金

1回1人あたり 2,000円

前日までの予約が必要(当日対応が可能な場合もあり)。  
昼食代・おやつ代が別途必要。  
開所日時は施設によって異なります。  
詳しくは各病児保育室までお問い合わせください。

もっと詳しく

#### 病児保育について

病児保育を利用するためのより詳しい情報など



もっと詳しく

#### 病児保育施設マップ

病児保育に対応している施設の検索



こんなお悩みを抱える方に 保育料が支払えるか不安/家の近くの保育施設に通えるか調べたい

♡このページもおすすめ \ 休日の遊び場所に困ったら/ 神戸市内には、こべっこランドやこどもっと

/子どもが急な病気になったが仕事がある

ひろば(児童館)など、休日や雨天でも遊べる施設があります

→20ページ



しんどいときは無理せずにご相談しよう

## リフレッシュしたり相談したりしたい



暮らしサポート



不安を相談



遊びと気分転換

### 子育てリフレッシュステイ

さまざまな理由で育児に困っていたり、休みたいときに子どもをあずけられます。

### 日帰りとお泊りに対応

こんなときに



病気やけが、育児疲れ



冠婚葬祭や公的行事

無料

### ファミリー・サポート・センター

仕事や用事などで子どもの世話ができないときに、地域の会員同士で、子育てを応援してもらい、または応援する仕組みです。

### 地域で協力しあう一時的な子育てサポート

してもらえること



保育所、幼稚園などの送り迎え、あずかり



一時的なあずかりや移動のお手伝い

もっと詳しく

子育てリフレッシュステイ  
利用料やお申し込み方法、  
実施施設について



もっと詳しく

ファミリー・サポート・センター  
仕組みや利用料、利用方法について



こんなお悩みを抱える方に 病気などで一時的に子どもの面倒をみられない／子どもの送迎が

♡ このページもおすすめ \ 子どもが病気になったら／子どもが病気のとき、仕事で看病できないときなど

無料

### おやこふらっとひろば

乳幼児と一緒に親子でくつろげるスペースです。区役所内にあり、気軽に立ち寄れます。

### 妊娠中からでも気軽に参加できます

できること



乳幼児がおもちゃや絵本で遊べる



専任スタッフに子育て相談できる



子育て中の親子同士で交流

無料

### こべっこあそびひろば

就学前の子どもと親がのびのびと遊んだり、子どもを見守りながら、子育て相談もできるスペースです。

### 雨の日でも思いきり遊ばせられる

できること



からだを使ってのびのびと遊べる



絵本やお絵描き、ブロックなどのおもちゃ



子育ての悩みを相談できる

もっと詳しく

おやこふらっとひろば  
開所時間や問い合わせ先など



もっと詳しく

こべっこあそびひろば  
各区のひろばの紹介や利用時間、  
利用方法について



どうしてもできない用事ができてしまった／子どもを連れて外出したいが安心できる行き先がない

には、病児保育を利用できます(事前登録をしておきましょう)

→ 18ページ



雨の日でも遊ばせられて、子育て相談にも対応している場所があります

## 子どもを遊ばせたい、子育て相談もしたい



不安を相談



遊びと気分転換

無料

こべっこランド  
0歳から18歳まで

遊び、音楽、料理など、さまざまな体験が詰まった大型児童センターです。

こどもっとひろば(児童館)  
0歳から18歳まで

市内120ヶ所にあり、地域に密着して親子を支援しています。

### 広々とした遊べるスペースや遊具のほか、イベントもたくさん



親子でイベント参加



遊具や広場で遊ぶ



さまざまな楽器で音楽にトライ

できること



料理にチャレンジ



いろいろなモノで工作



本を読む

してもらえること



療育サポート



子育ての悩み相談

もっと詳しく

こべっこランド  
施設の紹介やアクセス、イベント情報など



### 身近で子育てを応援してくれる場所

してもらえること



親子での遊びや講座



学童保育



子育ての相談

できること



自由に来館して遊ぶ



子どもを遊ばせながら  
子育て相談



ママ・パパ同士で  
交流を深める

利用料金

こどもっとひろばの  
利用は無料

0歳の子どもと利用された方に、「はじめておでかけギフト」をお渡しします。  
乳幼児向けのプログラムも毎日実施しています。  
学童保育は待機なしで利用できます。

もっと詳しく

こどもっとひろば(児童館)

近くの児童館の検索や実施しているプログラムの紹介など



もっと詳しく

学童保育

対応施設や対象となる児童、申込方法、利用料金など



こんなお悩みを抱える方に 雨の日に親子で遊べる場所がない／子どもの発達について気になる／

♡ このページもおすすめ \ 遊び場所に困ったら / 小さな子ども向けに、おやこふらっとひろばやこべっこ

家から出て人と話したい／共働き家庭で放課後の子どもの居場所を探している／子育てについて相談したい

あそびひろばなど、雨天でも遊べる施設があります

→20ページ

## おでかけスポット

親子でのおでかけにぴったりの施設を紹介します!



**こども本の森 神戸** 平日予約不要  
(お盆休み、イベント開催時を除く。予約はウェブサイトから)

絵本、図鑑のほか、さまざまな本を取りそろえ、自由に本とふれあえる、子どものための文化施設です。

所在地  
兵庫県神戸市中央区加納町6-1-1

開館時間  
9:30-17:00

休館日  
月曜(祝日の場合は開館、翌平日が休館)



### 東遊園地

三宮各駅から南へ徒歩すぐに広がる大きな公園です。芝生でくつろげるほか、カフェを併設、イベント開催も。

所在地  
兵庫県神戸市中央区加納町6-4-1



### ふわふわドーム

トランポリンのように遊べる大きなテント式遊具です。雨天でも利用できる場所もあります。

※屋外施設(湊川公園、しあわせの村)は、天候により使用できない場合がありますのでご注意ください

設置箇所  
・神戸ファッションプラザ3階サン広場  
(東灘区六甲アイランド)  
・湊川公園(兵庫区)  
・しあわせの村トリム園地(北区)



## おでかけサポート制度

親子でのおでかけに便利なサービスや制度をぜひ活用してください!



### ● エコファミリー

おとな1人につき、同伴する小学生以下2人までの市営バス・市営地下鉄の料金が無料になる制度です。

### ● 海岸線中学生以下フリーパス

中学生以下を対象に、市営地下鉄海岸線(三宮・花時計前駅～新長田駅間)が無料で利用できるフリーパスを発行しています。沿線には、家族で楽しめるさまざまな施設や観光スポットがあります。

### ● 有料駐輪場が半額

市内駅前の40ヶ所以上の有料駐輪場で、未就学児の子育て世帯や小学生などの利用が割引になるほか、土日祝限定で、中学生以下の親子連れは無料で利用できます。

### ● 市営地下鉄でのベビーカー貸出

市営地下鉄西神・山手線の三宮駅と西神中央駅で、外出先で使用できるベビーカーのレンタルサービス「ベビカル」を利用できます。

### ● 「のびのびパスポート」小中学生の文化施設利用が無料

小中学生を対象に配布している「のびのびパスポート」を利用すると、神戸市内約30ヶ所、連携する市町約50ヶ所の文化芸術施設などに無料で入場できます。

もっと詳しく

詳しくは、子どものおでかけをサポートしてくれる制度をまとめたウェブページをご覧ください。





# 神戸の子育て情報

無料

## こうべ子育て応援LINE

妊娠中から子どもが3歳の誕生日を迎えるまで、妊娠生活や育児に関するアドバイスなどのお役立ち情報をタイムリーに受け取ることができるLINEです。家族も登録できます。



LINEで友だち追加して利用できます。  
二次元コードから追加するか、LINE IDで検索してください。  
LINE ID: @kobe



詳しくはこちら

無料

## おやこに寄り添う「ここのらチャットKOBE」

子育てに役立つ行政サービスなどの情報を受け取れるほか、子育ての悩みや困りごとなどをいつでも気軽に相談できるLINEです。メッセージには平日の9~18時に、社会福祉士や精神保健福祉士、公認心理師などの専門的な資格を持った相談員がお返事します。

こんなときに

- ・サービスの申し込み方が分からない
- ・相談したいけど、窓口の時間が合わない
- ・どのサービスを利用したらよいか分からない
- ・子育てに役立つ情報を届けてほしい



LINEで友だち追加して利用できます。  
二次元コードから追加するか、LINE IDで検索してください。  
LINE ID: @kokonarachatkobe



詳しくはこちら

子どもの成長にあわせたお役立ち情報があります。

困ったとき、悩んだとき、しんどいときに

頼れる行政サービスや相談窓口も。

無料

## 子育て応援サイト「こどもっとKOBE」

こどもっとKOBEは、神戸市が運営する子育て応援サイトです。サイトにアクセスして、「相談する」をクリックすると、下記のようなお悩みに応じた相談先や窓口を調べることができます。

こんなときに

- ・サービスの申し込み方が分からない
- ・子どもとおでかけできる場所を探している
- ・実際にサービスを利用した人の声を聞いてみたい
- ・子育てに悩んでいる
- ・子どもの発達が気になる
- ・保育所などの入所について教えてほしい
- ・こころがづらい



こどもっと KOBE

<https://kodomotto-kobe.jp/>

無料

## こどもっとKOBE公式SNS

神戸で子育てをするママ・パパのリアルライフを中心に、子育てに役立つ情報を毎日発信しています。



X



Instagram

