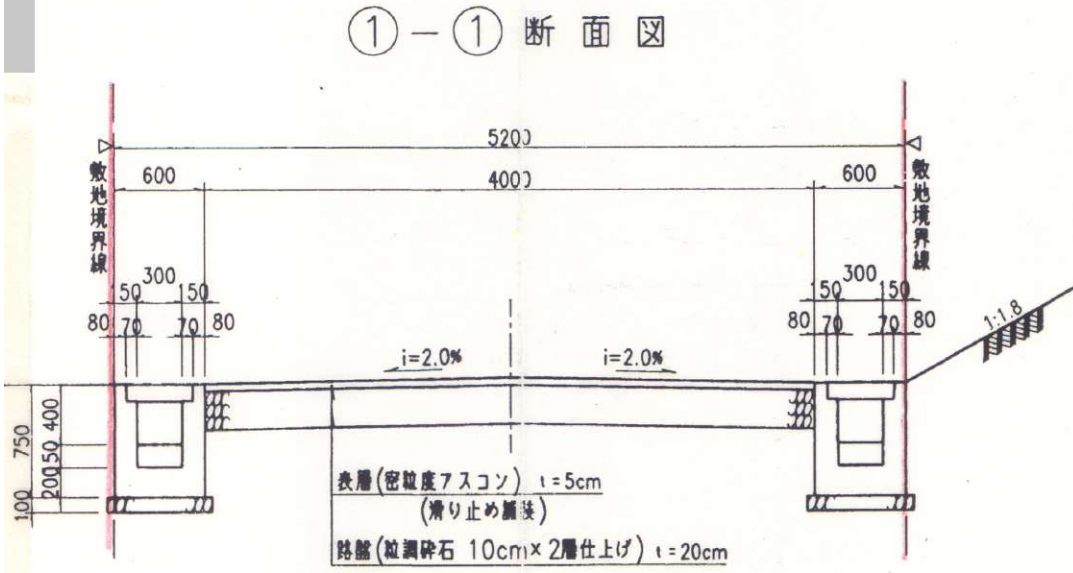
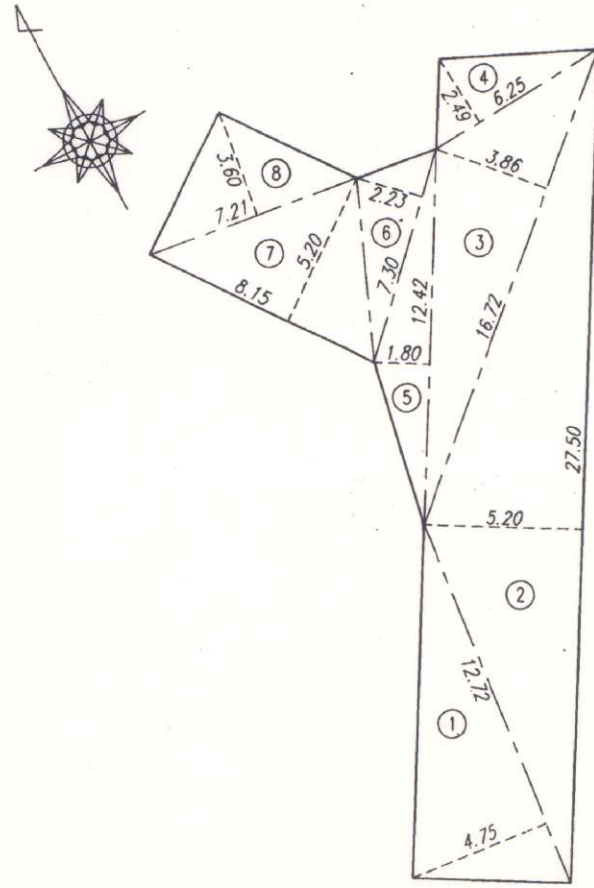


・表示内容は指定申請時のものであり、現況と相違している場合があります。
 ・実際の幅員、延長が指定と異なる場合、復元等が必要となりますので、窓口でご相談下さい。
 ・指定区域の一部が廃止済の場合がありますので、ご注意ください。

道路標準断面図 S=1:50



道路求積図 S=1:250

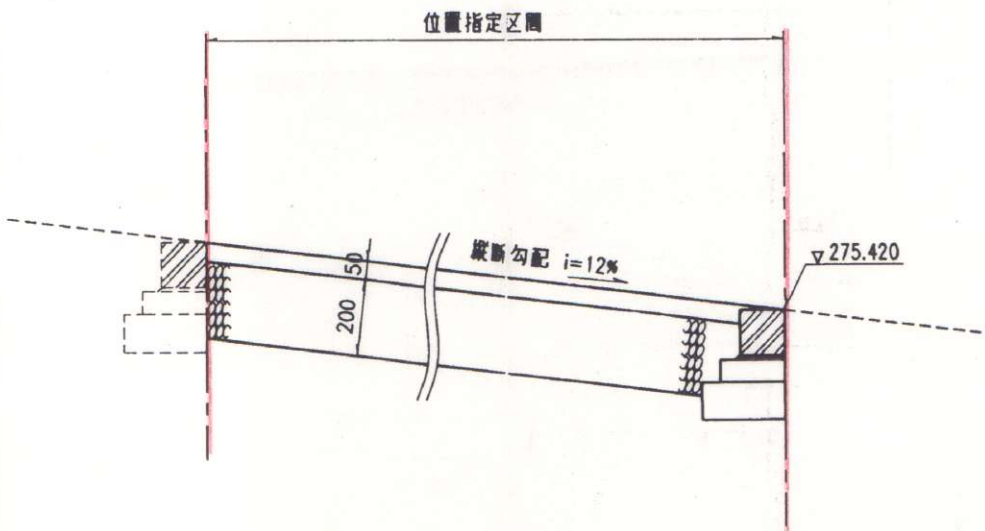


道路面積求積表

符号	底辺	高さ	倍面積
(1)	12.72	4.75	60.4200
(2)	27.50	5.20	143.0000
(3)	16.72	3.86	64.5392
(4)	6.25	2.49	15.5625
(5)	12.42	1.80	22.3560
(6)	7.30	2.23	16.2790
(7)	8.15	5.20	42.3800
(8)	7.21	3.60	25.9560
			倍面積 : 390.4927
			面積 : 195.25

道路面積 = 195.25 m²

道路縦断終端部 S=1:20



・表示内容は指定申請時のものであり、現況と相違している場合があります。
 ・実際の幅員、延長が指定と異なる場合、復元等が必要となりますので、窓口でご相談下さい。
 ・指定区域の一部が廃止済の場合がありますので、ご注意ください。