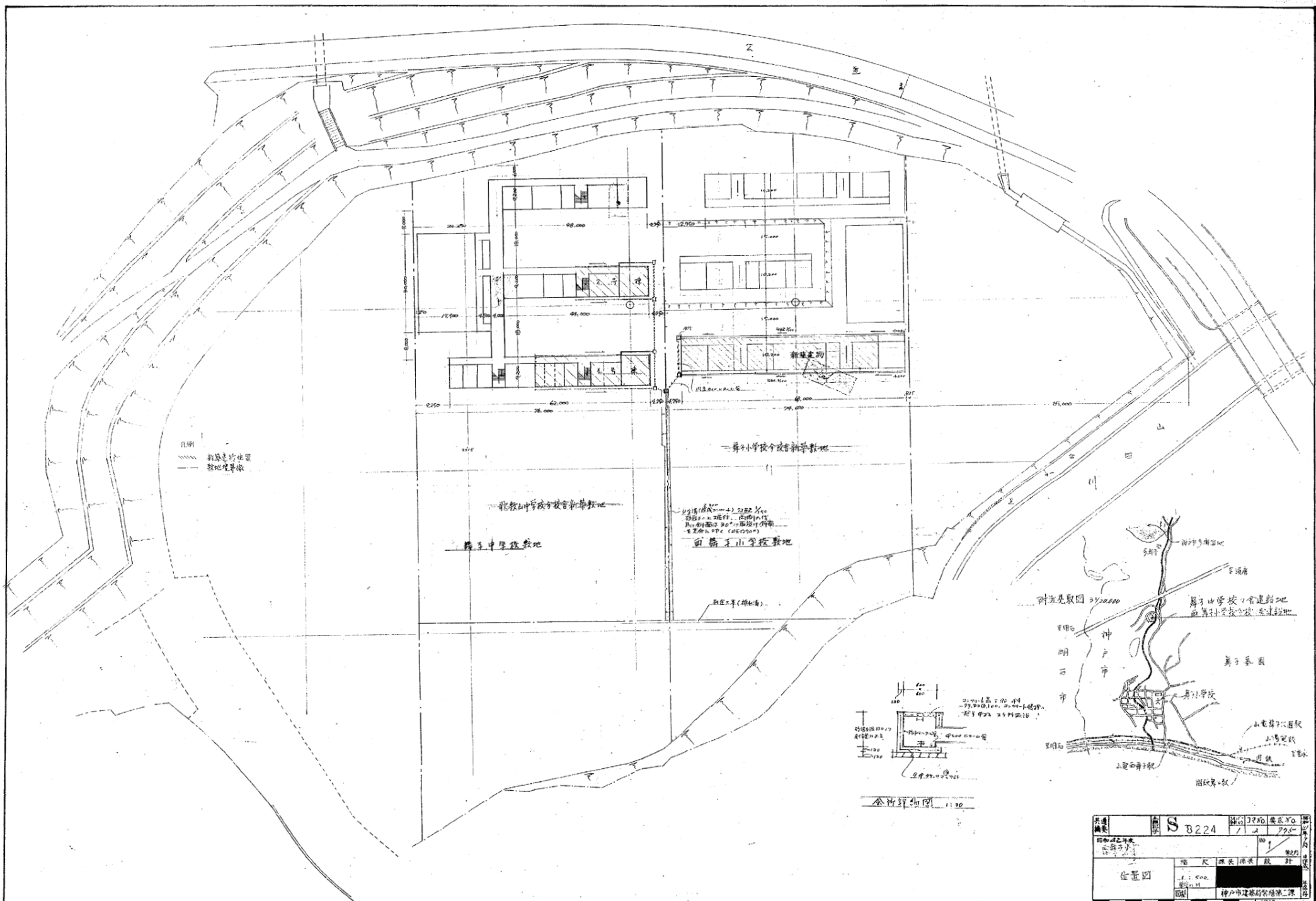


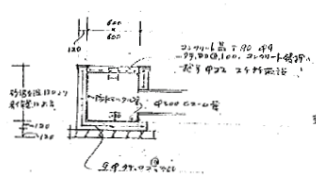
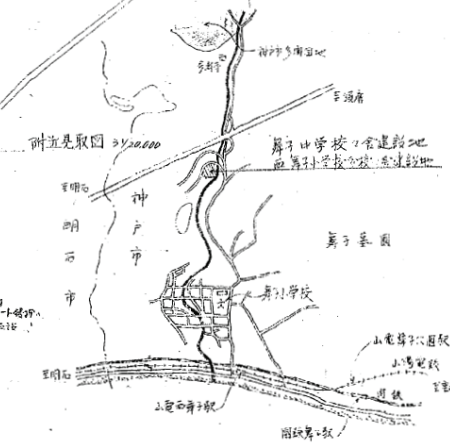
共通 摘要	金額 S 8224	設計 No. 1	要求 No. 995	昭和 年月
昭和41年度			No. 28	2月
舞子小学校分校新築工事			設計	建築
屋外工事	11,500			
神戸市建築局管轄第二課				



凡例  
 斜线表示位置  
 虚线表示界线

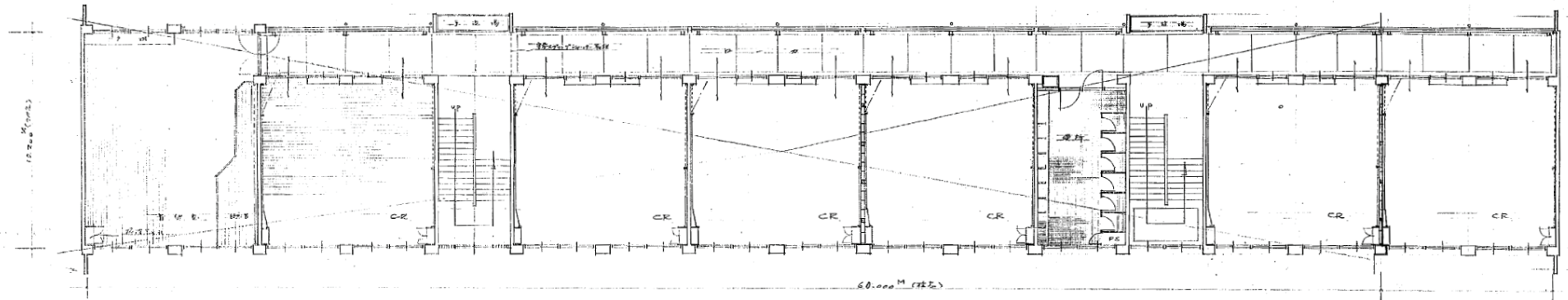
新校舍  
 旧校舍  
 操场  
 教室

此区(即图中)之建筑, 由日本建筑师设计, 其建筑形式, 参考了日本建筑师的方案.

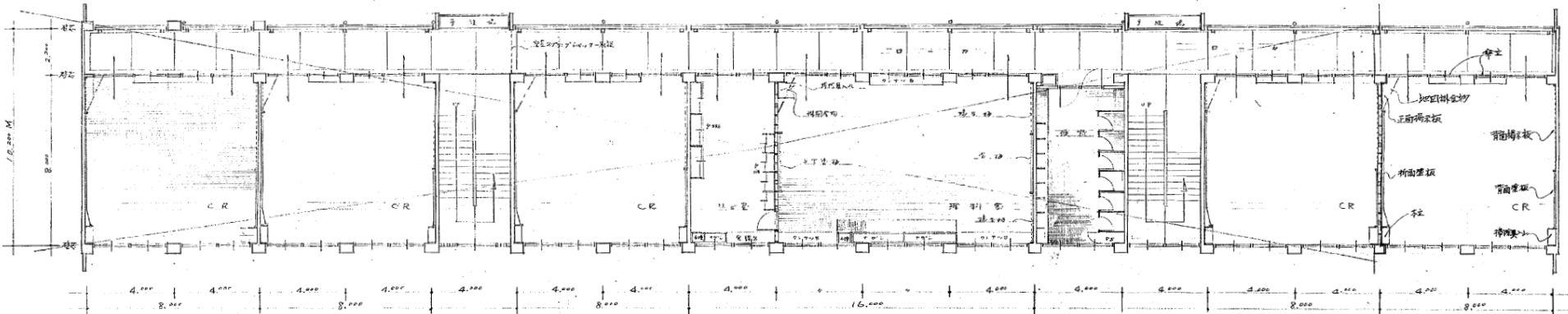


全所剖面图 1:50

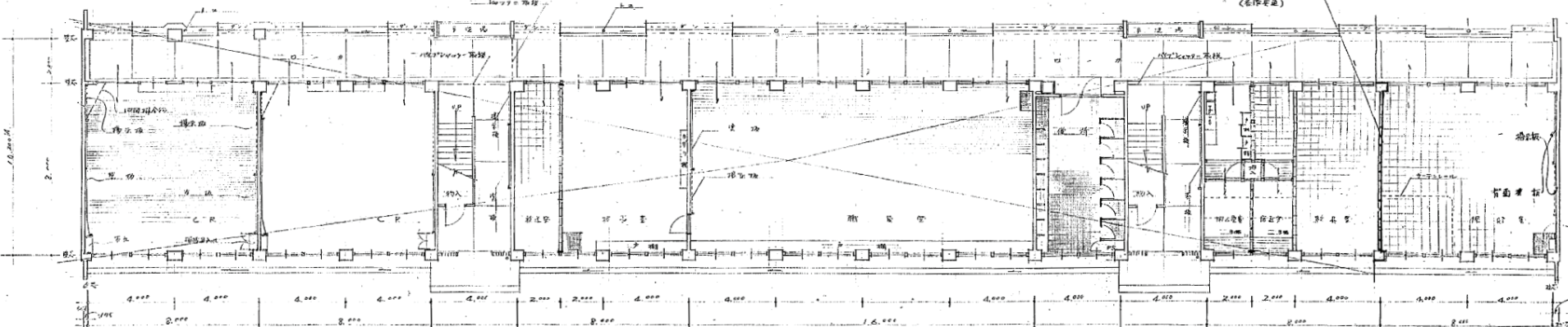
图号	S 3224	比例	1:50
设计	张长清	校核	张长清
绘图	张长清	日期	1945.11
位置图	沈阳市建设局管理第二课		



3層平面圖 1:100  
60.000 M (總長)



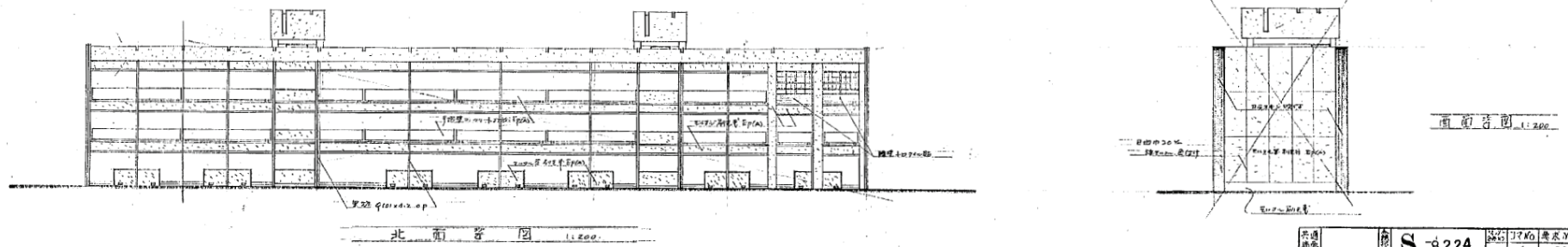
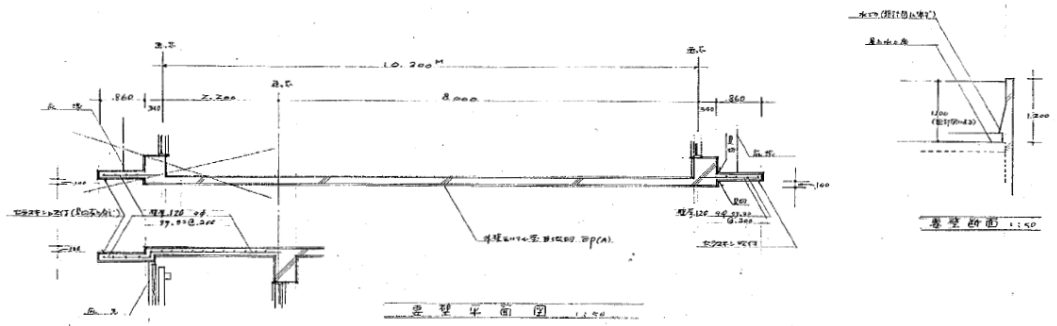
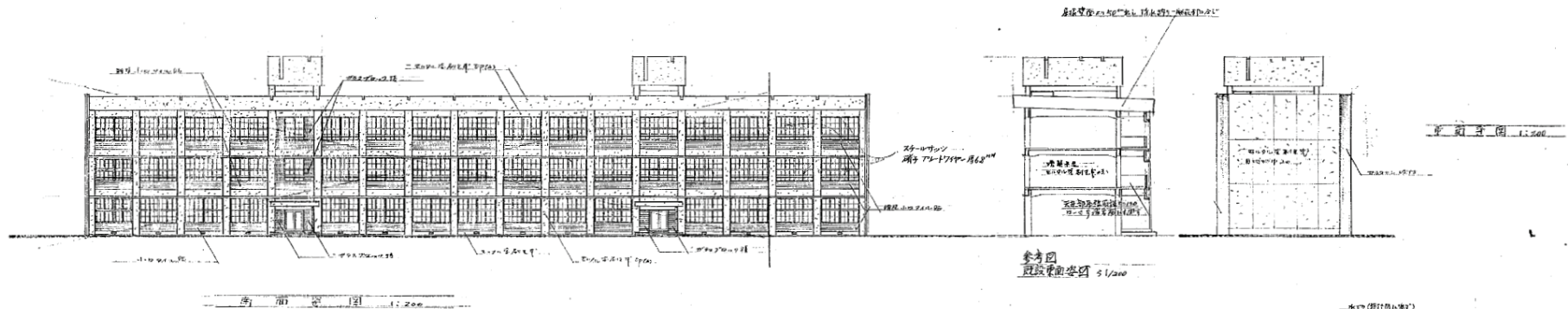
4層平面圖 1:100  
60.000 M (總長)



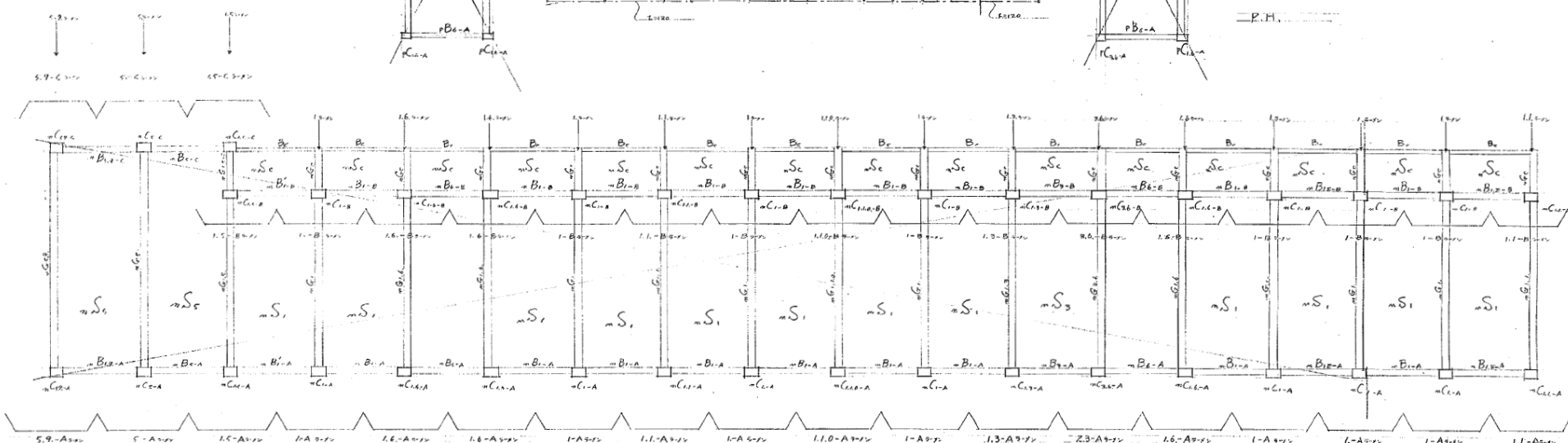
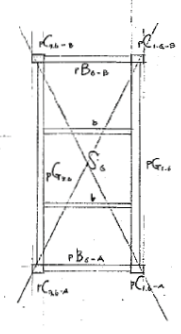
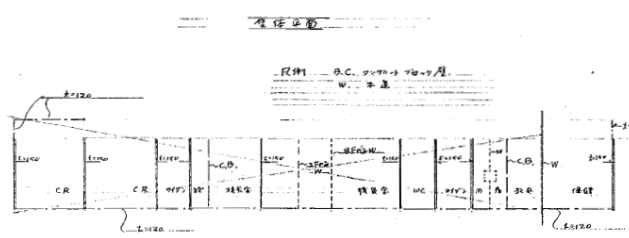
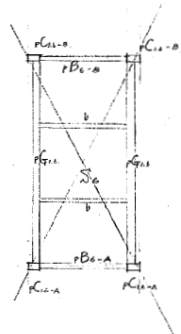
5層平面圖 1:100  
60.000 M (總長)

共通 換表	圖號	S 8224	圖名	No. 1746	卷次 No.
50.00 年度	設計者	7/3	設計者	2/25	年月
神戸十等校入校会新築工事	縮尺	原大	棟名	棟名	設計
二層平面圖	圖例				
					神戸市建築局登録第...



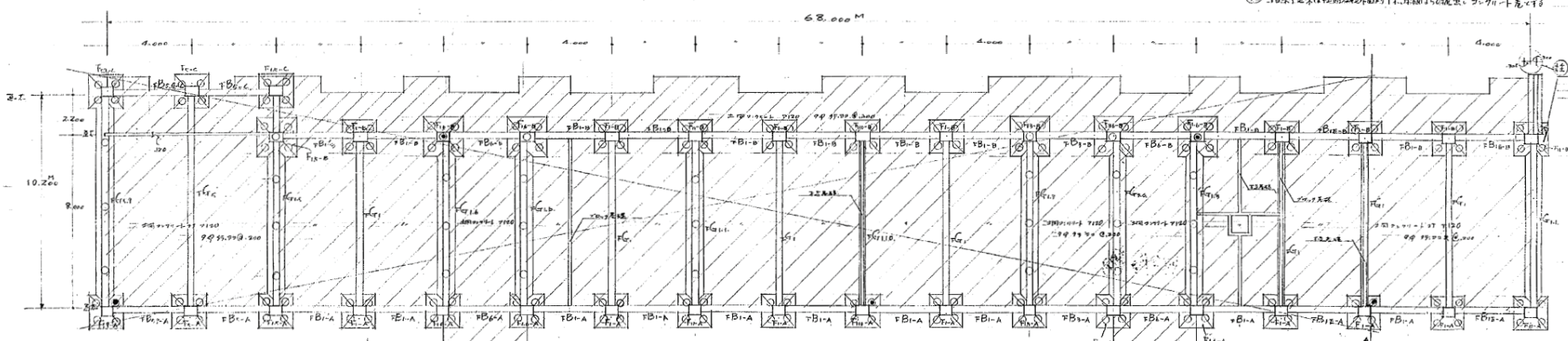


图号	S-8224	设计	丁泽	校核	李
比例	1:200	日期	1952	图名	窗框立面详图
设计	丁泽	校核	李	绘图	丁泽
审核		批准		设计	
同济大学建筑系设计室 上海市建设局设计院					



柱位伏图 1:100

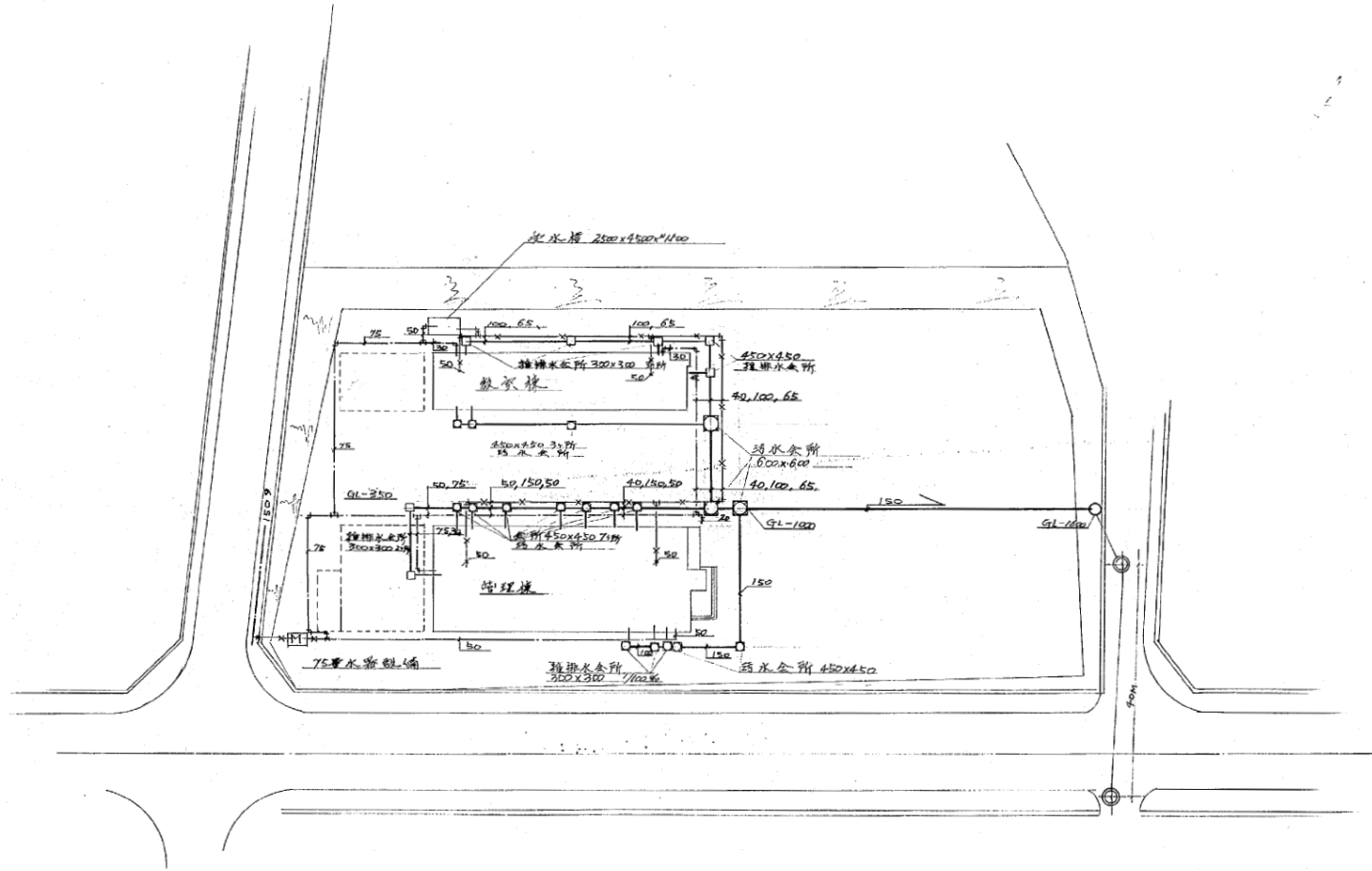
注：图中各柱位均按实际位置标注，如有变动，请及时通知。



柱位伏图 1:100

注：图中各柱位均按实际位置标注，如有变动，请及时通知。

工程名称	S 8224			图号	1/2	张数	10
设计日期	1995.11			设计	17	校对	
设计单位	广州市设计院			审核		签字	
绘图	1:100			签字		日期	

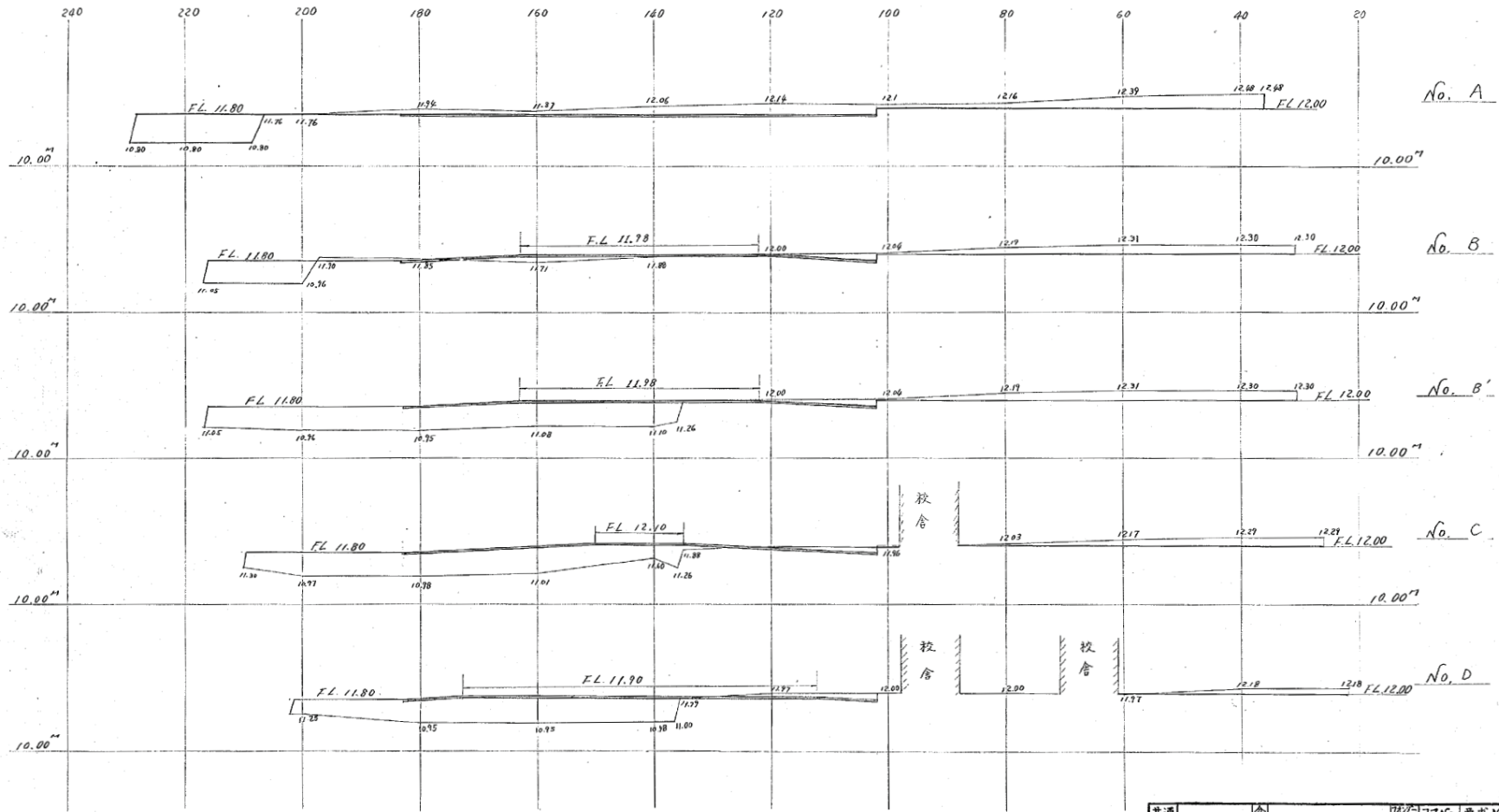


昭和45年度	No. / 1
神戸市住居公営部	給排水設備工事
昭和45年 月 日 製作	図大
取付図	分製記号
(完成図)	5-8225
	2 21
	概算 係長 主任 設計
	神戸市住居公営部 課



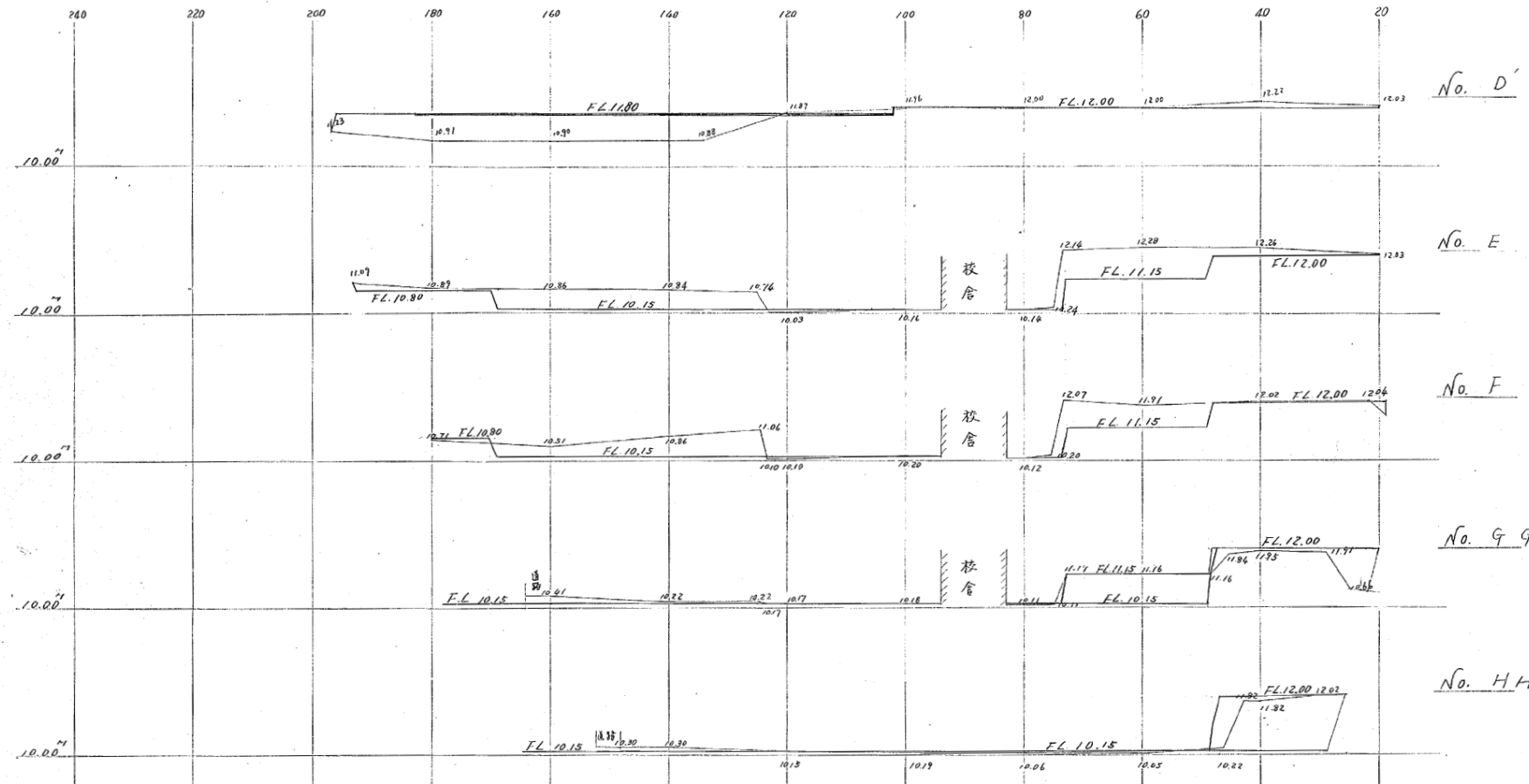


横断面図 縮尺 上 1:100  
下 1:500  
(ア) (1)



共通 欄外	縮尺 上 1:100 下 1:500	図 No. 2	訂正 No. 2	要求 No. 2	縮尺 No. 3
昭和 42 年 度		西舞子小学校 西舞子中学校 校地 整備 工事		8 月 内	
横断面図 (ア)		縮尺 上 1:100 下 1:500		設計	
図例		神戸市建設局 管轄 第一課		10 cm	

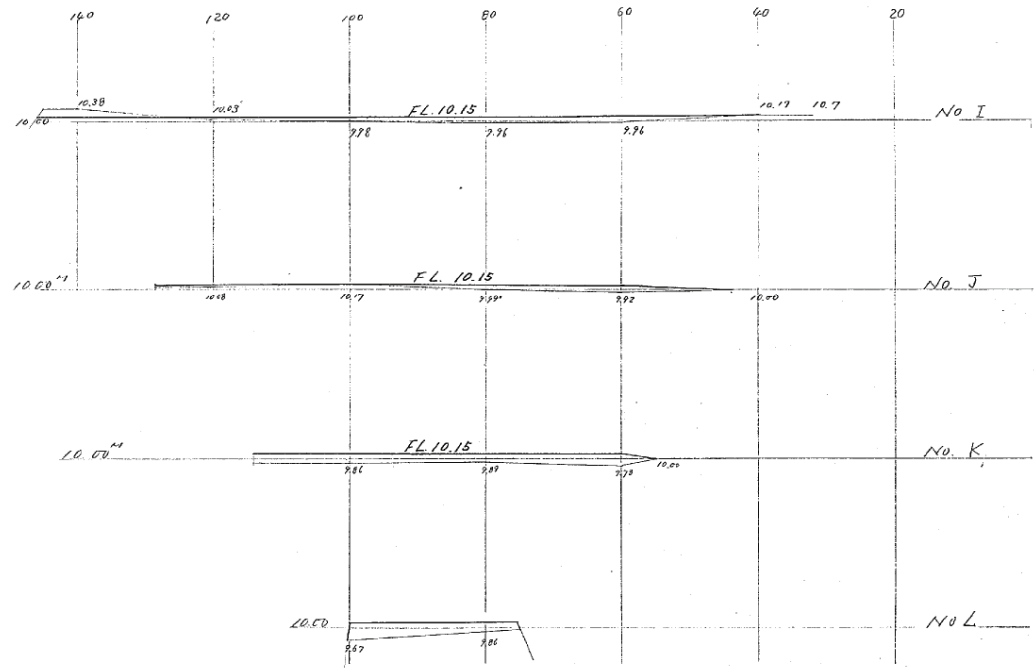
横断面図 縮尺 上: 1:100  
下: 1:500  
(202)



共通 摘要	設計 S-1224	図 2	JR No. 24	要求 No.	昭和42年7月
昭和42年度	西舞子小学校西舞子中学校 校地整備工事			No. 4	8月
横断面図(202)	縮尺 上: 1:100 下: 1:500	設計 保長	設計	神戸市建設局管轄第一課	作成
					校舎

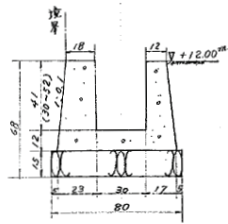
1:0 CM

横断面図 縮尺 上: 1:100  
下: 1:500  
(その3)

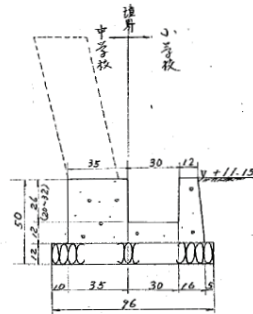


共通 摘要	縮尺	S-8224	図No.	2	訂正No.	25	要求No.	
昭和62年度	西舞子小学校 西舞子中学校 校地整備工事		No.	5	8	巻2内	設計	
横断面図(その3)	縮尺	上: 1:100 下: 1:500	図型					
	図型						神戸市建築局管理第一課	

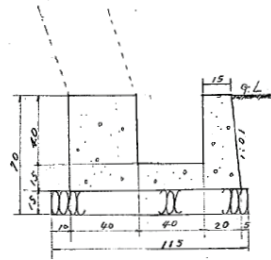
1号排水溝



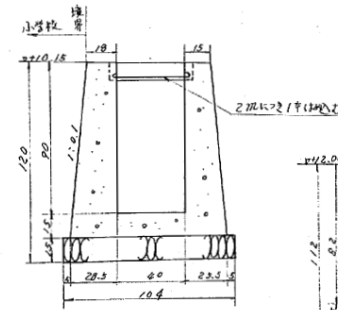
5号排水溝



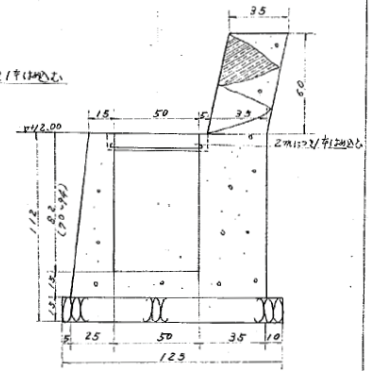
8号排水溝



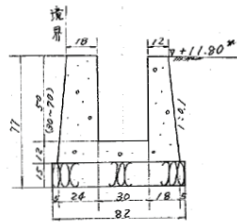
11号排水溝



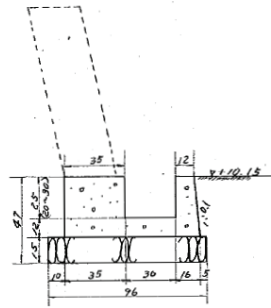
12号排水溝



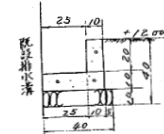
2号排水溝



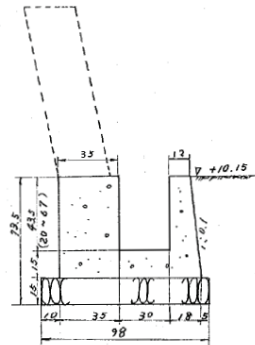
9号排水溝



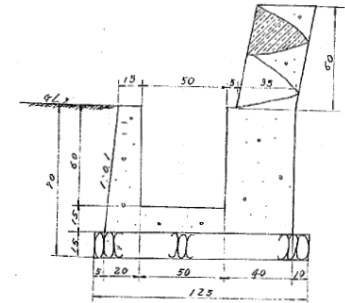
14号排水溝



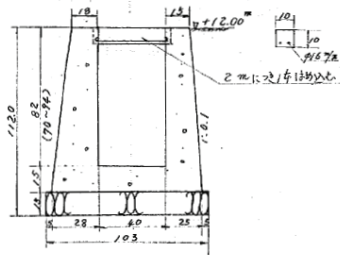
6号排水溝



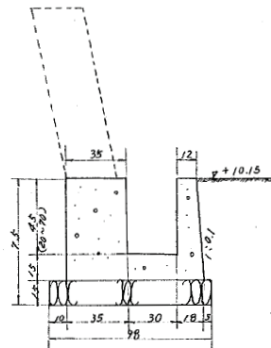
13号排水溝



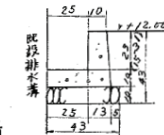
3号排水溝



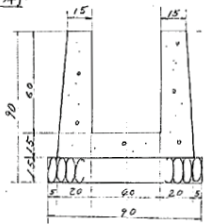
10号排水溝



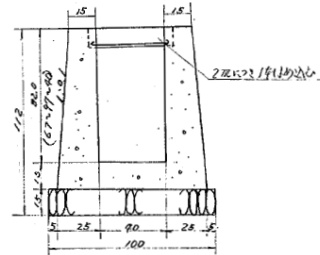
15号排水溝



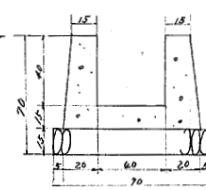
4号排水溝



7号排水溝

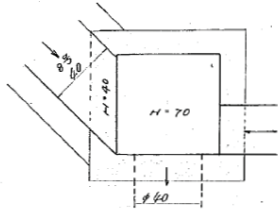
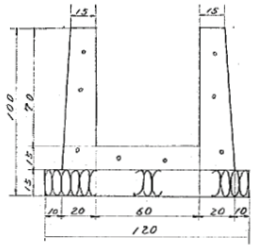


16号排水溝

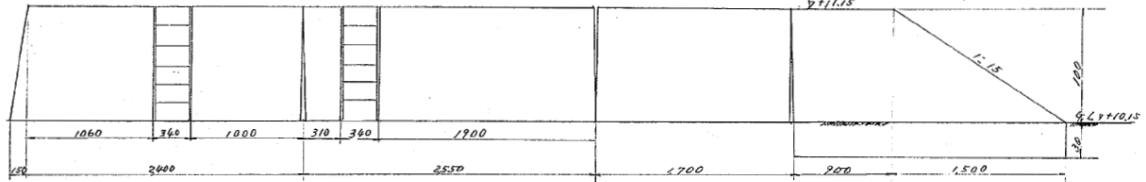


共通 摘要	金 額 S-8224	2727 2726	IR No. 要求 No.	昭和42年 7月
昭和42年度	西舞子小学校西舞子中学校校地整備工事	NO. 6	8	8
排水溝断面図	1/20	神戸市建築局管線第一課		

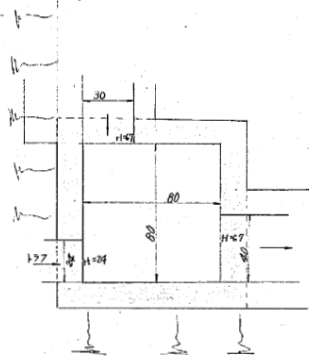
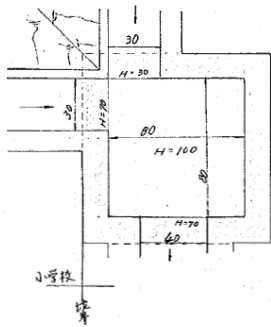
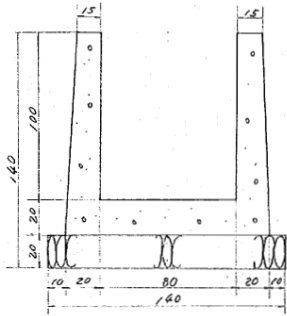
会所樹 60x60x70 S = 1:20



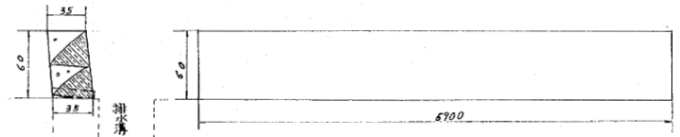
玉石積展開図 S = 1:30



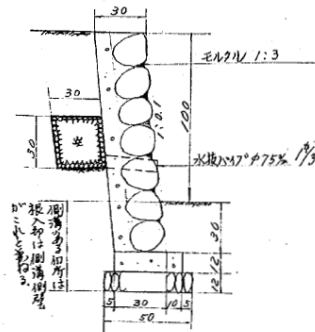
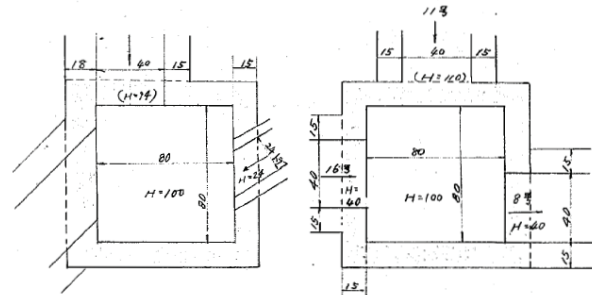
会所樹 80x80x100 S = 1:20



北側割石積展開図 S = 1:30  
S = 1:50

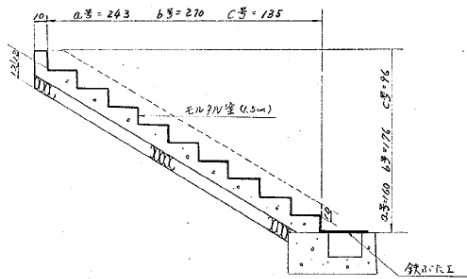


玉石積標準断面図 S = 1:20

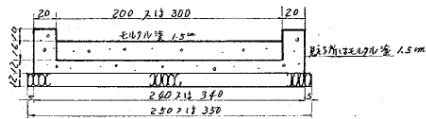


共通 摘要	設計 No. S-8224	訂正 No. 2	JR No. 27	要求 No.	昭和42年7月
昭和42年度	西灘小学校西灘中学校 校地整備工事			No. 7	8月2日
会所樹断面図	縮尺	課長	保長	設計	作成
石積断面図	図示				校務
石積展開図	図型	神戸市建築局管営第一課			10cm

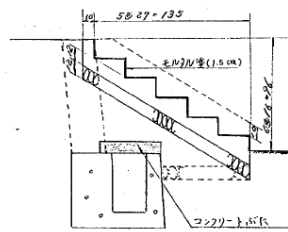
a号, b号, c号階段  $S=1:30$



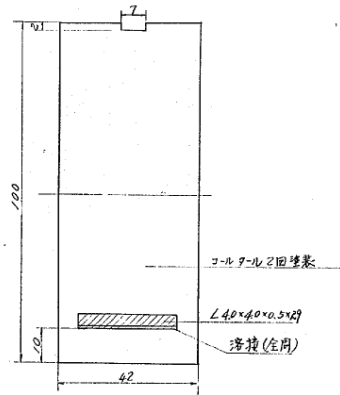
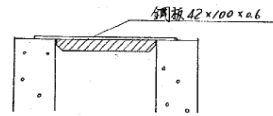
階段標準断面図



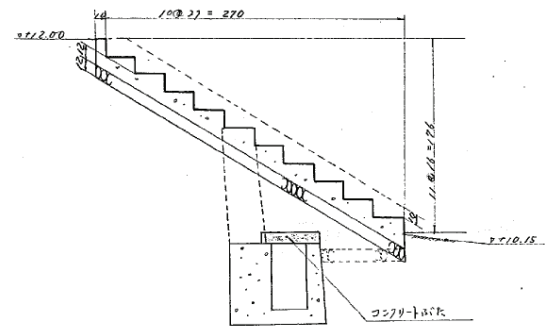
D号階段  $S=1:30$



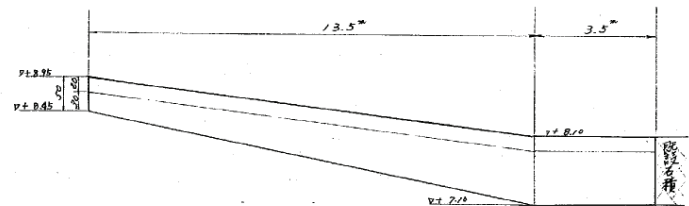
鉄筋の詳細図  $S=1:10$



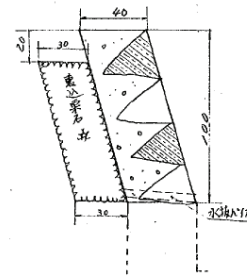
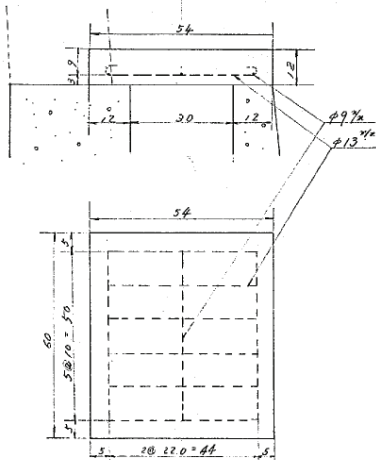
E号階段  $S=1:30$



南側割石横断面図及展開図



コンクリート版の詳細図  $S=1:10$

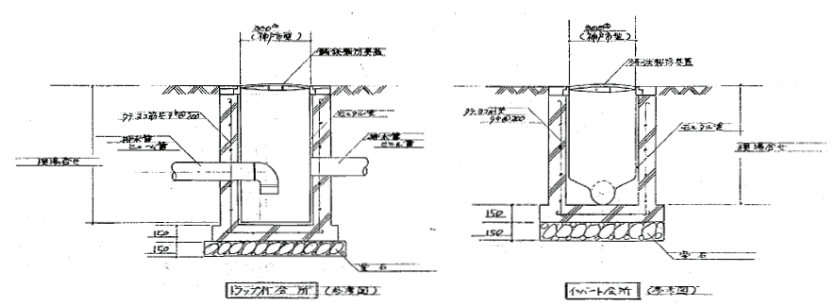
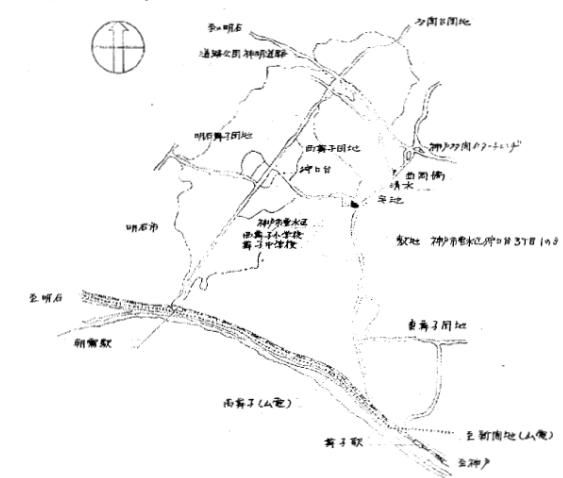
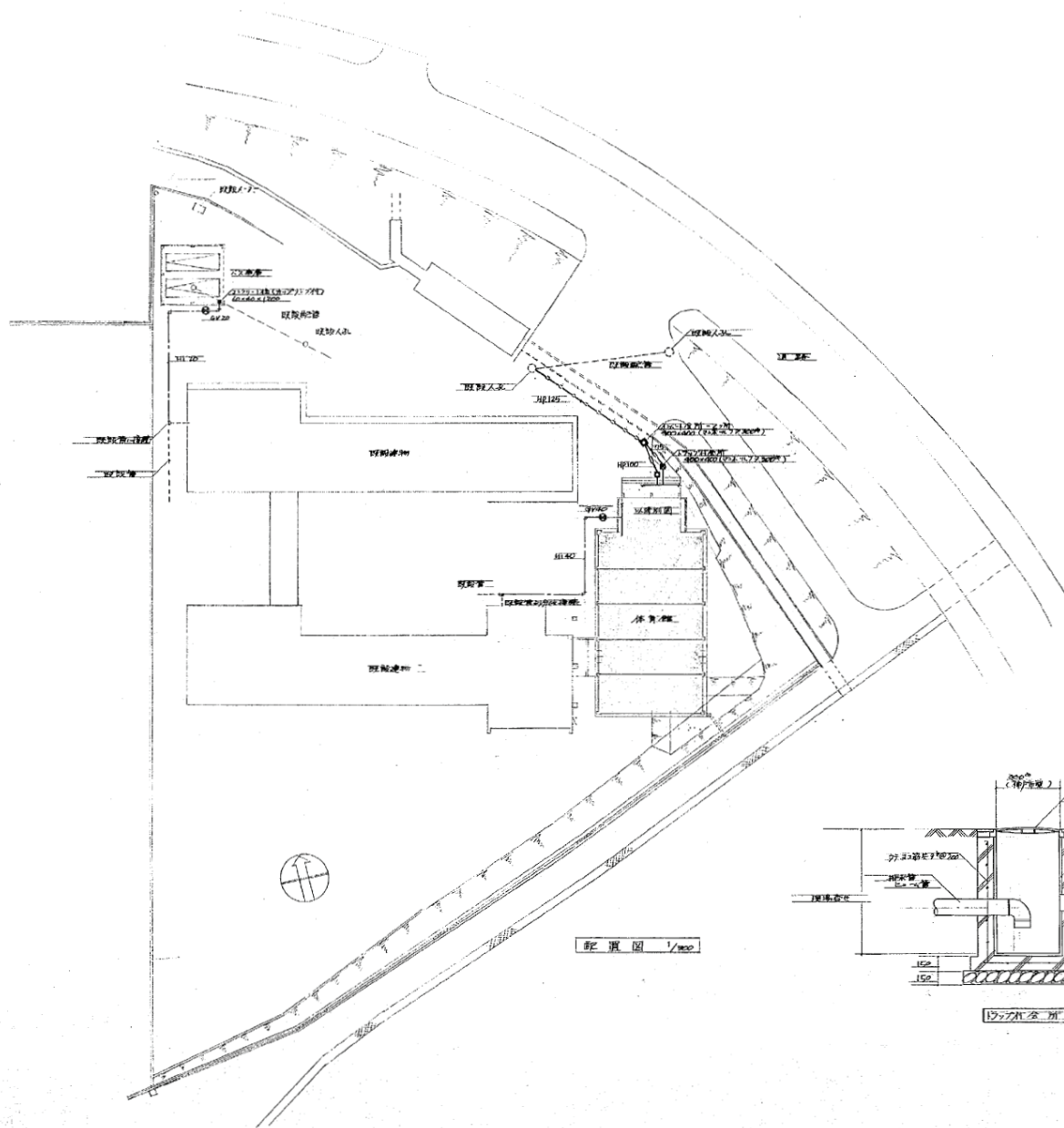


共通 概要	設計 No. 8-8224	図 No. 2	JR No. 要求 No.	昭和62年 7月
昭和62年度 西舞子中学校西舞子中学校校地整備工事	縮尺	標準係数	設計	No. 8 第2回 最終完成
階段詳細図	図示			確認済
鉄筋詳細図	図示			
コンクリート版詳細図	図示			
	図型		神戸市建築局営繕第一課	10.0m





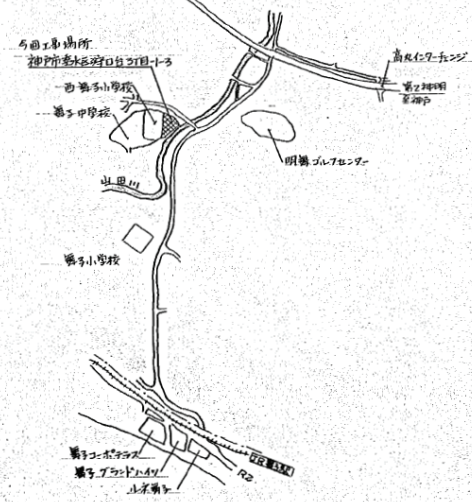
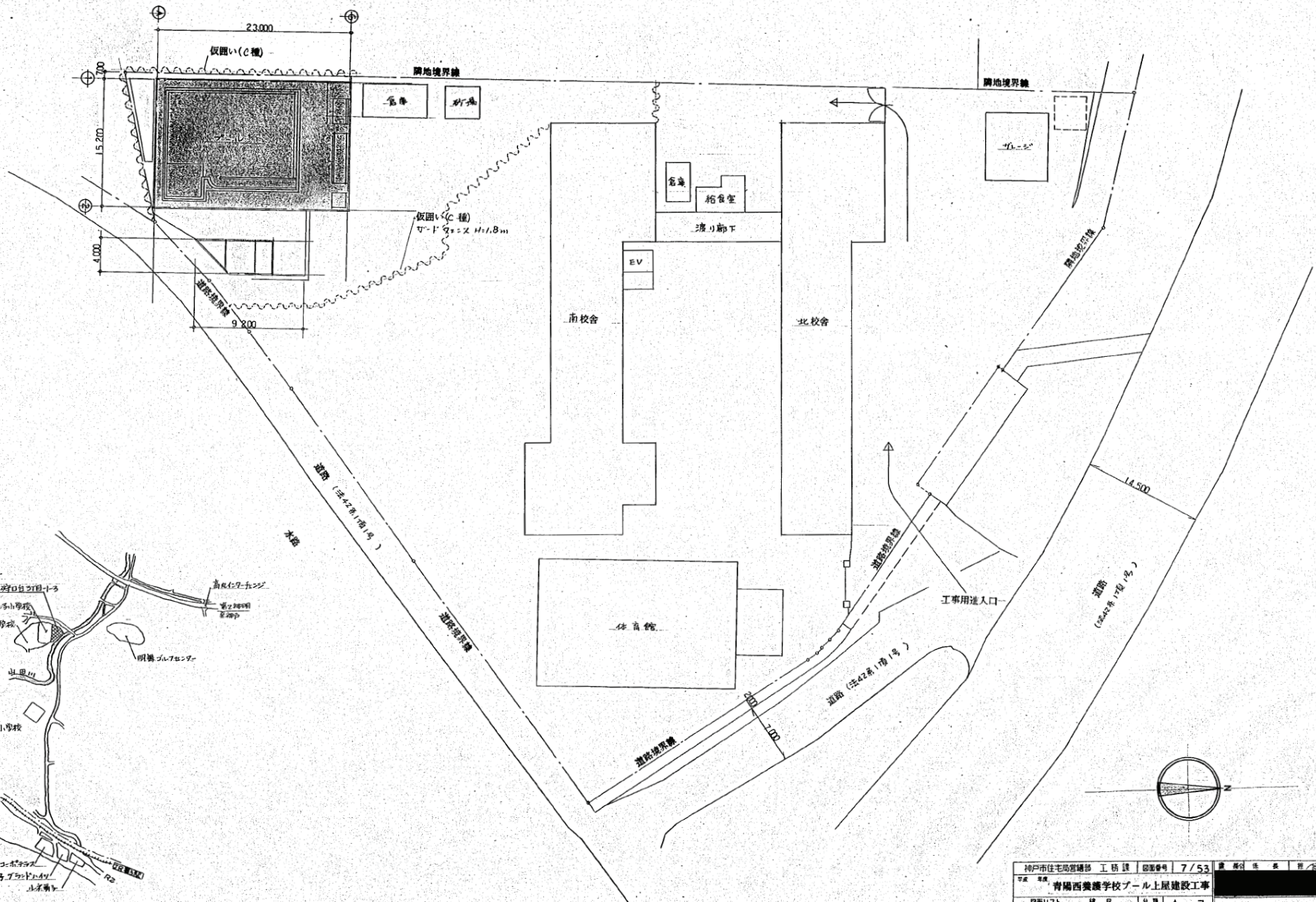




配置図 1/1000

出図 番号	5-8501	図 寸法	2.52	表 紙 No.	
設計 者	有限会社 近見取園	設計 者	近見取園	設計 者	近見取園
監 理 者		監 理 者		監 理 者	
図 面 名	配置図	縮 小 率	1:300	縮 小 率	1:300

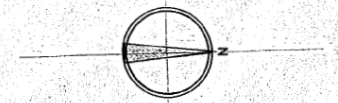




附近見取図

配置図

注) 1. 工事用出入口は、本校自設構内の西養子小、養子中学校 共用として、  
 工事用車輦の出入にのみ使用される。現在に注意を要す。  
 2. 駐車、仮設用地については、施設管理員、監督員と協議の上で完了す。



神戸市住宅局営繕部 工務課 図番番号 7/53		図名 青陽西養護学校プール上屋建設工事	
図面リスト	縮尺 1:300	分冊番号 A-7	図面番号 37
配置図		37	37
附近見取図			
1:300		Scale	