

巻末資料

陽性者と重症者の推移



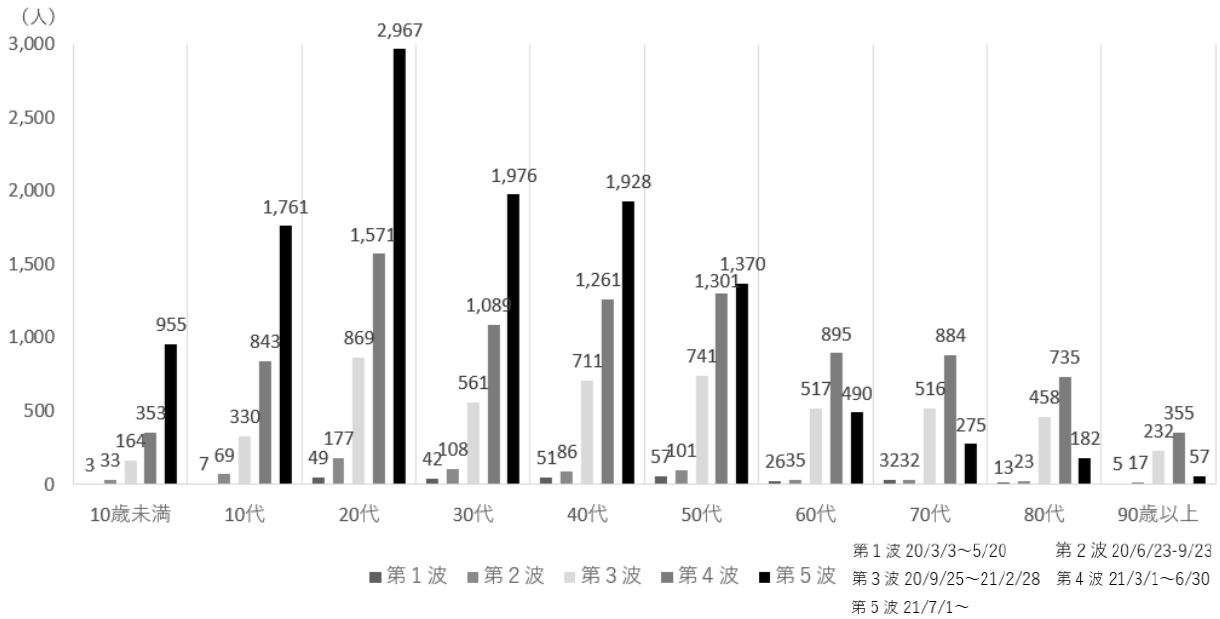
年代別の感染者数

11月15日現在

	10歳未満	10代	20代	30代	40代	50代	60代	70代	80代	90歳以上	計
第1波	3	7	49	42	51	57	26	32	13	5	285
割合	1.1%	2.5%	17.2%	14.7%	17.9%	20.0%	9.1%	11.2%	4.6%	1.8%	100%
第2波	33	69	177	108	86	101	35	32	23	17	681
割合	4.8%	10.1%	26.0%	15.9%	12.6%	14.8%	5.1%	4.7%	3.4%	2.5%	100%
第3波	164	330	869	561	711	741	517	516	458	232	5,099
割合	3.2%	6.5%	17.0%	11.0%	13.9%	14.5%	10.1%	10.1%	9.0%	4.5%	100%
第4波	353	843	1,571	1,089	1,261	1,301	895	884	735	355	9,287
割合	3.8%	9.1%	16.9%	11.7%	13.6%	14.0%	9.6%	9.5%	7.9%	3.8%	100%
第5波	955	1,761	2,967	1,976	1,928	1,370	490	275	182	57	11,961
割合	8.0%	14.7%	24.8%	16.5%	16.1%	11.5%	4.1%	2.3%	1.5%	0.5%	100%

第1波 20/3/3~5/20 第2波 20/6/23-9/23
 第3波 20/9/25~21/2/28 第4波 21/3/1~6/30
 第5波 21/7/1~

年代別感染者数の推移



クラスターの発生状況

11月15日現在

	件数					件数合計	人数	
	第1波 3/3~5/20	第2波 6/23~9/23	第3波 9/25~2/28	第4波 3/1~6/30	第5波 7/1~		人数	割合
保育所・学校	1	3	10	25	34	73	750	17.8%
高齢・障害福祉施設	1	2	18	48	11	80	1553	36.9%
病院	2	1	14	16	5	38	1255	29.8%
公的機関	2	0	2	1	2	7	65	1.5%
民間事業所	0	0	5	11	23	39	425	10.1%
酒類提供飲食店	0	2	5	2	4	13	120	2.8%
スポーツ・娯楽施設	0	0	4	1	0	5	44	1.0%
合計	6	8	58	104	79	255	4,212	100%

相談状況 (令和2年1月27日~令和3年11月23日)

相談窓口	件数 (件)
①各保健センター (令和2年1月29日~)、 保健所保健課 (令和2年1月27日~)	13,319
②新型コロナウイルス専用健康相談窓口 (令和2年2月1日~) ※旧「帰国者・接触者相談センター」の件数含む	158,612
③チャットボット相談 (令和2年5月20日~令和3年11月8日) 聴覚障害のある方や電話が苦手な方でも時間と場所を問わず、スマートフォン・タブレット等画面で気軽に相談先や受診先を確認できるツール。	54,183
計	226,114

※専用健康相談窓口最大相談件数：令和3年4月13日 1,047件

L452R 変異株（デルタ株等疑い）PCR 検査の状況

届出日	市内新規陽性患者数	変異株検査数	検査数の割合	変異株陽性数	変異株の割合
6月7日-6月13日	111	52	46.8%	3	5.8%
6月14日-6月20日	68	31	45.6%	5	16.1%
6月21日-6月27日	59	28	47.5%	0	0%
6月28日-7月4日	66	27	40.9%	8	29.6%
7月5日-7月11日	91	44	48.4%	4	9.1%
7月12日-7月18日	132	76	57.6%	20	26.3%
7月19日-7月25日	203	103	50.7%	49	47.6%
7月26日-8月1日	493	277	56.2%	160	57.8%
8月2日-8月8日	924	461	49.9%	359	77.9%
8月9日-8月15日	1,197	548	45.8%	475	86.7%
8月16日-8月22日	2,091	1,026	49.1%	967	94.2%
8月23日-8月29日	2,101	1,057	50.3%	1,029	97.4%
8月30日-9月5日	1,848	890	48.2%	866	97.3%
9月6日-9月12日	1,214	609	50.2%	597	98.0%
9月13日-9月19日	731	336	46.0%	326	97.0%
9月20日-9月26日	319	150	47.0%	149	99.3%
9月27日-10月3日	191	89	46.6%	88	98.9%
10月4日-10月10日	94	56	59.6%	56	100.0%
10月11日-10月17日	76	25	32.9%	25	100.0%
10月18日-10月24日	91	43	47.3%	43	100.0%
累計	12,100			5,229	

※別途、市外発生届分で陽性事例1件あり（令和3年5月20日公表分、ゲノム解析で型別の確定に至らず）

※届出日から陽性検体回収にタイムラグがあるため、発表後も数値が変更されることがある。特に、直近1週間の届出日分について、次回発表時に数値が変動する可能性がある。

ワクチン接種のスケジュール

3月 1日	専用コールセンターの開設
3月 14日	集団接種会場におけるシミュレーション
4月 12日	高齢者施設での優先接種を段階的に開始
4月 19日	接種券（75歳以上）の発送
4月 20日	予約受付の開始
5月 10日	集団接種会場での接種開始
5月 17日	個別接種場所（診療所・病院）で接種を順次開始 接種券の発送（65歳以上75歳未満順次）
5月 25日	神戸ハーバーランドセンタービル（歯科医師による接種）で接種開始
5月 31日	ノエビアスタジアム神戸で接種開始
6月 11日～24日	接種券の発送（16歳以上65歳未満）
6月 22日	集団接種会場5会場の追加設置（平日・土曜の午前接種に対応） 巡回接種の派遣開始
7月 1日	東横 INN 神戸三ノ宮 I で知的障害者・精神障害者等向け接種開始
7月 2日	ファイザー社製ワクチンの供給不足により、全ての接種会場・個別接種場所における1回目接種の新規予約受付を停止
7月 6日	ファイザー会場の1回目予約キャンセル（個別接種場所は7月12日～）、 モデルナ会場への予約振替を実施
7月 16日	モデルナ会場で65歳以上の新規予約再開（ファイザー会場及び個別接種場所は7月26日予約再開）
7月 22日	モデルナ接種会場で基礎疾患がある方への予約再開（ファイザー会場及び個別接種場所は7月26日予約再開）
7月 26日	64歳以下のキャンセル対象者の予約再開（全ての接種会場・個別接種場所）
7月 30日	優先予約対象者（60～64歳の方、高齢・障害施設の従事者、医療実習生等）の予約再開（全ての接種会場・個別接種場所） 保育所、学校園、児童館等の従事者等の予約開始（ノエビアスタジアム）
8月 5日	40歳～59歳の方への予約開始（ノエビアスタジアム） 配慮を要する方（知的障害者・精神障害者等）の予約再開・会場追加
8月 17日	40歳～59歳の方への予約開始（ノエビアスタジアム以外） 19歳～39歳の方の予約開始（ノエビアスタジアム）
8月 24日	19歳～39歳の方の予約開始（ノエビアスタジアム以外）
8月 27日	妊娠中の方への優先接種予約受付開始（ノエビアスタジアム以外の集団接種会場）
8月 30日	12歳～15歳の方の接種券発送 こども健康相談窓口（コールセンター）の開設
8月 31日	12歳～18歳の方の予約開始
9月 14日	16歳～39歳の若年層向け優先接種の予約開始（ノエビアスタジアム）及び 11歳以下のこどもの親向け優先接種の予約開始（ノエビアスタジアム及び市役所24階）

10月21日	公共交通機関の利用が困難な方向けに「こうべワクチンカー」の地域訪問接種予約受付開始
10月31日	モデルナ社製ワクチンを使用する集団接種会場及びノエビアスタジアム神戸会場（大規模接種会場）での1回目接種終了
11月4日	学生やお勤めの方向けに接種曜日・時間を拡充、あわせて配慮が必要な方向けに専用時間帯を設定（市役所24階）
11月22日	追加（3回目）接種用の接種券（第1弾）を発送（約15,500人）・予約受付開始

【市長テレビ出演】

令和2年

- 6月1日(月) サンテレビ「4時！キャッチ」 市長生出演
・市民の声に回答
- 6月16日(火) サンテレビ「4時！キャッチ」 市長生出演
・特別定額給付金 ・市独自対策 ・補正予算第2弾
- 7月14日(火) サンテレビ「4時！キャッチ」 市長生出演
・特別定額給付金給付状況 ・コロナ対策独自検証報告書等

令和3年

- 1月21日(木) サンテレビ「4時！キャッチ」 市長生出演
・医療の現状 ・ワクチン接種スケジュール
- 4月11日(日) NHK「日曜討論」 市長生出演
・高齢者接種開始への準備状況 ・高齢者接種をめぐる課題
・ワクチンめぐる最新の動き
- 5月7日(金) JCOM「兵庫つながる News」 市長出演
・神戸市の現状と取り組み（感染拡大を受けて）
・市民向けメッセージ
- 5月12日(水) 読売テレビ「関西情報ネット ten.」 市長生出演
・新型コロナワクチン接種について
・病床のひっ迫や自宅待機者の死亡が相次いでいる現状の受け止めや対応
・GWを過ぎても感染状況が厳しい中、緊急事態宣言をはじめとする様々な自粛要請・人流抑制への考え方や経済への影響・配慮
- 5月17日(月) サンテレビ「4時！キャッチ」 市長生出演
・神戸市の医療体制の現状 ・入院調整中の方への医療的支援
・高齢者のワクチン接種の接種状況と予約状況・市民へのメッセージ
- 6月15日(火) 市長出演 (CNN)
・大規模接種会場（ノエビアスタジアム神戸）の独自性
・コロナの世界的大流行に対する日本の対応
・高齢者接種の目標が達成されるのかなど日本のワクチン接種推進の取り組みとその成果
・神戸の医療体制とコロナが神戸の医療に与えた影響

【市民・事業者に対する主な情報発信】

○感染拡大防止のための取組みを市民・事業者へ周知

- ・ひょうご防災ネット・Yahoo 防災アプリでの呼びかけ
登録制メール「ひょうご防災ネット」及び「Yahoo 防災アプリ」を活用して、外出自粛、在宅勤務等の要請を行い、感染拡大防止への取組みの呼びかけを実施。

○広報媒体の活用

- ・市ホームページ、SNS、広報紙こうべ、デジタルサイネージの活用や、市長による市民向けメッセージの動画配信、テレビ出演等により、新型コロナウイルス感染症対策に関する市政情報を発信。

○事業者・事業所への呼びかけ

- ・感染拡大を防止するため、業種別ガイドライン等に基づく「感染防止対策の徹底」への取り組みとして、緊急事態宣言発令や感染状況に応じて、業界団体や企業へ、在宅勤務や時差出勤の取り組み、外出自粛の要請等を適宜依頼。

○神戸市公式 YouTube チャンネルでの呼びかけ

- ・「今、できることを～自分からできるコロナ対策を考える」というテーマで医療従事者、大学生、地域、感染した方からのメッセージ配信。
- ・「新型コロナワクチンに対する誤解について」として、神戸市看護大学学長からのメッセージ配信。

○感染症の知識や正しい行動、ワクチンの効果・安全性についての普及啓発

- ・動画を作成し、市ホームページやワクチン集団接種会場、YouTube 等を通じて配信を開始。（令和3年5月10日から）

○ワクチン接種に関する巡回広報等

最新のワクチン接種に関する情報を市民に提供するため、各区役所・福祉局・建設局・水道局・消防局が保有する広報車による巡回広報や、また、ドローンによる呼びかけ、神戸市営地下鉄、市営バスの車内音声やデジタルサイネージを用いた広報を実施。

- ・最新の新型コロナウイルスのワクチン予約方法やワクチン接種会場の情報について広報車で流しながら、市内を巡回。
（令和3年5月20日～7月2日）
- ・神戸ハーバーランドセンタービルに設置した、神戸市独自の大規模ワクチン接種会場の運用開始にあわせて、神戸ハーバーランド umie 屋上から、ドローンによるワクチン接種の呼びかけを実施。
（令和3年5月25日（火）11時30分～、12時30分～（各回15分程度））
- ・ノエビアスタジアム神戸に設置した、神戸市独自の大規模ワクチン接種会場の運用開

始にあわせて、ノエビアスタジアム神戸（フットサルコート付近）から、ドローンによるワクチン接種の呼びかけを実施。

（令和3年5月31日（月）8時50分～、9時50分～（各回10分程度））

- ・ファイザー製ワクチン不足による予約キャンセル等の広報として、集団接種会場、大規模接種会場で広報車を含めたあらゆる媒体で広報を実施。

（令和3年7月3日～12日）

- ・IHDセンタービル、神戸学院大学ポートアイランド第2キャンパスでの接種会場における予約の空きが見られたため、灘区・中央区にてワクチン接種を促す巡回広報を実施。（令和3年8月19日～）

- ・ノエビアスタジアム会場にて16歳～30歳の若年者及び11歳以下の子供がいる家族に向けてワクチン接種の優先予約枠を設けたため、利用を促す巡回広報を実施。また、神戸市役所1号館24階にて実施している夜間接種について広報を実施。

（令和3年9月17日～）

- ・11月より北区、西区の出張所にて「こうべワクチンカー」の巡回によるワクチン接種の実施が決まったため、利用を促す巡回広報を実施。

（令和3年10月21日～）

- ・出張所毎の「こうべワクチンカー」の巡回が決まったため、利用を促す巡回広報を実施。

（令和3年11月1日～）

○ドローンによる呼びかけ

繁華街近隣において、上空からの感染防止対策への呼びかけを行った。

- ・令和3年1月23日（土）、30日（土） 14時、16時の2回実施。

繁華街近隣の生田神社会館屋上から呼びかけ

- ・令和3年4月23日（金） 16時～16時20分

生田神社会館屋上から呼びかけ

- ・令和3年4月30日（金） 15時、16時の2回実施

神戸国際会館屋上から呼びかけ

○防災行政無線による広報

- ・緊急事態宣言の発令期間中や、まん延防止等重点措置期間中等において、主要駅や公園での呼びかけを実施。

【繁華街】JR 住吉、灘（六甲道）、三宮、元町、神戸、兵庫、垂水

【公園】メリケンパーク、須磨海岸、サンシャインワープ、住吉川河口、HAT なぎさ公園

【実施時期】・令和3年4月26日～6月20日（毎日17時放送）

・令和3年6月21日～7月11日（毎日17時放送）

※（第2回目 まん延防止等重点措置期間）

- ・令和3年8月2日～8月19日（毎日17時30分放送）
※（第3回目 まん延防止等重点措置）
- ・令和3年8月20日～9月30日（毎日17時30分放送）
※（第3回目 緊急事態宣言）

○公用車を活用した見回り

緊急事態宣言の発令期間中や、まん延防止等重点措置期間中等において、公用車を活用した呼びかけを実施。

- ・建設局

各区の主要駅や公園等を中心に夜間パトロールを実施。野外で飲酒しているグループ等に対して自粛を呼びかけるとともに、公園内においては、飲酒が禁止されている旨、注意喚起。（※東遊園地・みなとの森公園等）

- ・港湾局

集団飲酒等感染リスクの高い行動に対して注意喚起。（※須磨海岸・メリケンパーク）

- ・各区役所の広報車で繁華街を中心に広報を実施。

- ・消防車両等による市内の駅周辺や繁華街などを中心としたマイク広報を実施。

○兵庫県との連携

- ・県、市合同による感染防止対策の徹底、路上飲み自粛要請活動

神戸市港湾局・兵庫県・兵庫県警が合同で実施（メリケンパーク）

実施期間：緊急事態宣言中（令和3年9月4日～9月30日）

（金曜日：18：00～18：45 土曜日・日曜日：17：00～17：30）

○休業要請等の推移

期間	1/12～1/13	1/14～2/7	2/8～2/28	3/1～3/7	3/8～4/4			4/5～4/24
措置	県要請	緊急事態宣言		県要請				まん延防止等重点措置
要請内容	接待を伴う飲食店、酒類の提供を行う飲食店等 5時～21時までの営業時間短縮	飲食店の5～20時までの営業時間短縮 ※酒類の提供は11時～19時まで		飲食店の5～21時までの営業時間短縮 ※酒類の提供は11時～20時まで	飲食店の5～21時までの営業時間短縮 ※酒類の提供は11時～20時30分まで			飲食店の5～20時までの営業時間短縮 ※酒類の提供は11時～19時まで
期間	4/25～5/11	5/12～5/31	6/1～6/20	6/21～7/11	7/12～8/1	8/2～19	8/20～9/30	10/1～10/21
措置	緊急事態宣言			まん延防止等重点措置	県要請	まん延防止等重点措置	緊急事態宣言	県要請
要請内容	【飲食店等】 ・酒類又はカラオケ設備を提供する飲食店等(カラオケ店を含む)への休業要請 ・酒類又はカラオケ設備を提供しない飲食店等への時短要請(5時～20時)			【飲食店等】 5時～20時の営業時間短縮 酒類の提供は平日11時～19時 ※土日祝の酒類提供を禁止(県独自)	【飲食店等】 5時～20時30分の営業時間短縮 酒類の提供は平日11時～19時30分	【飲食店等】 5時～20時の営業時間短縮 酒類の提供禁止 カラオケ設備の利用禁止	【飲食店等】 ①休業要請 酒類又はカラオケ設備を提供する飲食店等(カラオケ店及び利用者による酒類の店内持込を認めている飲食店を含む)への休業要請 ②時短要請 酒類及びカラオケ設備を提供(利用者による酒類の店内持込を含む)しない飲食店等(通常、午後8時から翌朝午前5時までの夜間時間帯に営業している店舗に限る)への時短要請(5時～20時)	「新型コロナ対策適正店認証制度」認証店舗 ・5時～21時の営業時間短縮を要請 ・酒類提供(利用者による酒類店内持込を含む)は11時～20時30分とすることを要請 上記以外の店舗 ・5時～20時の営業時間短縮を要請 ・酒類提供(利用者による酒類店内持込を含む)は自粛。ただし「一定の要件」を満たす場合は11時～19時30分とすることを要請

新型コロナウイルス感染症の影響を踏まえた主な市有施設の対応経過

開館（館内の全施設が利用可。人数制限等の利用制限がある場合も含む）
 一部施設が利用できない状態での開館
 閉館

施設	R2.3月																															R2.4月																			R2.5月			
	1	2	3	4	5	6	7	8	9	10	11	12	13	14	15	16	17	18	19	20	21	22	23	24	25	26	27	28	29	30	31	1	2	3	4	5	6	7	8	9	10	11	12	13	14	15	16	17	18	19	20	~	15	16
																																緊急事態宣言																						
デザイン・クリエイティブセンター神戸	開館	閉館（オフィス利用は可）																																																				
ふたば学舎	開館	閉館																																																				
丸山コミュニティセンター	開館	閉館																																																				
地域福祉センター（※）	開館	閉館																																																				
男女共同参画センター（あすてっふ）	開館	閉館																																																				
婦人会館	開館	閉館																																																				
文書館	開館																									閉館（メール等による問合せ対応可）																												
相楽園会館	開館																									閉館																												
御影公会堂	開館	閉館																																																				
西公会堂	開館	閉館																																																				
中央体育館	開館																									閉館																												
地区体育館（東灘・須磨・垂水・西）	開館	閉館																																																				
ポートアイランドスポーツセンター	開館	閉館																																																				
ワールド記念ホール	工事のため1/4～6/30まで閉館																																																					
洞川教育キャンプ場	開館																									宿泊施設の閉鎖 ※屋外施設は利用可																												
自然の家	開館																									宿泊施設の閉鎖 ※屋外施設は利用可																												
王子スポーツセンター	開館																									陸上競技場・テニスコートの利用再開 ※更衣室は閉鎖																												
神戸アートビレッジセンター	開館	閉館																																																				
神戸文学館	開館																									開館																												
文化ホール 大・中ホール	開館																									閉館																												
文化ホール練習場	開館	閉館																																																				
勤労会館	開館	閉館																																																				
文化センター（10館）	開館	閉館																																																				
葺合文化センター	開館	閉館																																																				
生田文化会館	開館	閉館																																																				
灘区民ホール	開館	閉館																																																				
コミスタこうべ	開館	閉館																																																				
埋蔵文化財センター	開館	閉館																																																				
五色塚古墳	開館																									閉館																												
鳳見鶏の館・ラインの館	開館																									閉館																												
中央図書館	開館																									入館時間帯の設定など感染防止措置を講じ、閲覧室・座席の禁止など一部サービスを制限したうえで開館																									予約図書 の貸し出し 再開			
地域図書館（10館）	開館																									入館時間帯の設定など感染防止措置を講じ、閲覧室・座席の禁止など一部サービスを制限したうえで開館																									予約図書 の貸し出し 再開			
博物館	開館																									感染防止措置を講じたうえで開館																												
小磯記念美術館	開館																									感染防止措置を講じたうえで開館						展示替え 休館			閉館																			
ゆかりの美術館	開館																									展示替え休館						閉館																						
公民館	開館	閉館																																																				
総合福祉センター（貸会議室）	開館	閉館																																																				
しあわせの村 宿泊施設・会議室（福祉局）	開館																									宿泊施設は営業継続、会議室は閉鎖																												
こうべ市民福祉交流センター	開館	閉館																																																				
市民福祉スポーツセンター	開館	閉館																																																				
市立点字図書館	開館	閉館（電話等による貸出は対応可）																																																				

※一部の地域福祉センターは上記に関わらず閉館している期間あり

新型コロナウイルス感染症の影響を踏まえた主な市有施設の対応経過

施設	R2.5月																															R2.6月																															R2.7月																																																																								
	18	19	20	21	22	23	24	25	26	27	28	29	30	31	1	2	3	4	5	6	7	8	9	10	11	12	13	14	15	16	17	18	19	20	21	22	23	24	25	26	27	28	29	30	1	2	3	4	5	6	7	8	9	10	11																																																																																
	緊急事態宣言																																																																																																																																						
デザイン・クリエイティブセンター神戸	閉館（オフィス利用は可）																															開館																																																																																																							
ふたば学舎	閉館																															会議利用は可																															開館																																																																								
丸山コミュニティセンター	閉館																															会議利用は可																															貸会議室・ホール等は利用可																															開館																																									
地域福祉センター（※）	閉館																															会議利用は可																																																														開館 ※一部の活動を制限																																									
男女共同参画センター（あすてつぷ）	閉館																															情報ライブリー等再開																															開館（貸会議室は午前使用不可）																															開館																																									
婦人会館	閉館																															一部の貸会議室を再開																																																														開館																																									
文書館	閉館（メール等による問合せ対応可）																															一部サービスを制限して開館																																																														開館																																									
相楽園会館	閉館																															開館																																																																																																							
御影公会堂	閉館																															会議・講習会利用のみ再開																															開館																																																																								
西公会堂	閉館																																																														開館																																																																								
中央体育館	閉館																															開館 ※トレーニング室は閉鎖																																																														開館																																									
地区体育館（東灘・須磨・垂水・西）	閉館																															開館 ※トレーニング室は閉鎖																															開館 ※トレーニング室順次再開																																																																								
ポートアイランドスポーツセンター	閉館																															開館																																																																																																							
ワールド記念ホール	工事のため1/4～6/30まで閉館																																																																																																																																						
洞川教育キャンプ場	閉																															屋外施設は利用可 ※宿泊施設は閉鎖																															宿泊施設・会議室も利用可																																																																								
自然の家	屋外施設は利用可 ※宿泊施設は閉鎖																															開館																																																																																																							
王子スポーツセンター	スタジアム・テニスコートは利用可 ※更衣室は閉鎖																															開館 ※トレーニング室は閉鎖																															開館																																																																								
神戸アートビレッジセンター	閉館																															貸会議室・ホール等は利用可																															開館																																																																								
神戸文学館	閉館																															開館																																																																																																							
文化ホール 大・中ホール	閉館																															開館																																																																																																							
文化ホール練習場	閉館																															開館																																																																																																							
勤労会館	閉館																															貸会議室は利用可																															開館																																																																								
文化センター（10館）	閉館																															貸会議室は利用可																															ホール・体育施設等も利用可																															料理教室・音楽室・視聴覚室・トレーニング室も利用可																															開館 ※談話室・囲碁将棋室も利用可										
葺合文化センター	閉館																															貸会議室は利用可																															開館																															開館 ※大ホールは閉館																																									
生田文化会館	閉館																															貸会議室は利用可																															ホール・体育施設等も利用可																															開館																																									
灘区民ホール	閉館																															貸会議室・ホール等は利用可																															開館																																																																								
コミスタこうべ	閉館																															貸会議室・体育施設等は利用可																															開館																																																																								
埋蔵文化財センター	閉館																															開館																																																																																																							
五色塚古墳	閉館																															開館																																																																																																							
風見鶏の館・ラインの館	閉館																															開館																																																																																																							
中央図書館	予約図書の貸し出し再開（5月16日～）																															一部サービス制限して開館																															開館																																																																								
地域図書館（10館）	予約図書の貸し出し再開（5月16日～）																															一部サービス制限して開館																															開館																																																																								
博物館	閉館																															開館 ※8/4～カフェ営業再開																																																																																																							
小磯記念美術館	閉館																															開館																																																																																																							
ゆかりの美術館	閉館																															開館																																																																																																							
公民館	閉館																															一部の貸会議室を再開																															開館																																																																								
総合福祉センター（貸会議室）	閉館																															開館																																																																																																							
しあわせの村 宿泊施設・会議室（福祉局）	閉館																															会議室・宿泊施設（本館・宿泊館のみ）利用可																																																																																																							
こうべ市民福祉交流センター	閉館																															開館																																																																																																							
市民福祉スポーツセンター	閉館																																																														体育館利用可																															プール営業開始																																									
市立点字図書館	閉館																															開館																																																																																																							

※一部の地域福祉センターは上記に関わらず閉館している期間あり

新型コロナウイルス感染症の影響を踏まえた主な市有施設の対応経過

施設	R3.5月				R3.6月				R3.7月				R3.8月					
	10	11	12	13	31	1	20	21	30	2	11	12	17	21	22	31	1	2
	緊急事態宣言				まん延防止等重点措置								まん延防止等重点措置					
デザイン・クリエイティブセンター神戸	閉館	開館時間を17時までに短縮			開館時間を20時までに短縮				開館時間を20時30分までに短縮				開館時間を20時までに短縮					
ふたば学舎	閉館	開館時間を17時までに短縮			開館時間を20時までに短縮				開館時間を20時30分までに短縮				開館時間を20時までに短縮					
丸山コミュニティセンター	閉館	開館時間を17時までに短縮			開館時間を20時までに短縮				開館時間を20時30分までに短縮				開館時間を20時までに短縮					
地域福祉センター(※)	閉館	開館(時間外利用不可) ※一部の活動を制限			時間外の利用を20時までに制限 ※一部の活動を制限				時間外の利用を20時30分までに制限 ※一部の活動を制限				時間外の利用を20時までに制限					
男女共同参画センター(あすてっふ)	閉館	開館時間を17時までに短縮			開館時間を20時までに短縮				開館時間を20時30分までに短縮				開館時間を20時までに短縮					
婦人会館	閉館	開館時間を17時までに短縮			開館時間を20時までに短縮				開館時間を20時30分までに短縮				開館時間を20時までに短縮					
文書館	入場整理のうえ一部サービスを制限して開館				開館													
相楽園会館	開館																	
御影公会堂	新型コロナワクチン集団接種会場として利用のため閉館																	
西公会堂	新型コロナワクチン集団接種会場として利用のため閉館				開館													
中央体育館	閉館	開館時間を17時までに短縮			開館時間を20時までに短縮				開館時間を20時30分までに短縮				開館時間を20時までに短縮					
地区体育館(東灘・須磨・垂水・西)	閉館	開館時間を17時までに短縮			開館時間を20時までに短縮				開館時間を20時30分までに短縮				開館時間を20時までに短縮					
ポートアイランドスポーツセンター	閉館	開館時間を17時までに短縮			開館時間を20時までに短縮				開館時間を20時30分までに短縮				開館時間を20時までに短縮					
ワールド記念ホール	閉館	開館																
洞川教育キャンプ場	閉館				開館 ※施設利用・活動は20時まで				開館 ※施設利用・活動は20時30分まで				開館 ※施設利用・活動は20時まで					
自然の家	閉館				開館 ※施設利用・活動は20時まで													
王子スポーツセンター	閉館	開館時間を17時までに短縮			開館時間を20時までに短縮 ※テニスコート・スタジアムは通常営業				開館時間を20時30分までに短縮 ※テニスコート・スタジアムは通常営業				開館時間を20時までに短縮 ※テニスコート・スタジアムは通常営業					
神戸アートビレッジセンター	閉館	開館時間を17時までに短縮 ※KAVCホールは21時まで			開館時間を20時までに短縮 ※イベント関係は21時まで				開館時間を20時30分までに短縮 ※イベント関係は21時まで				開館時間を20時までに短縮 ※イベント関係は21時まで					
神戸文学館	閉館																	
文化ホール 大・中ホール	閉館	開館時間を21時までに短縮																
文化ホール練習場	閉館	開館時間を17時までに短縮 ※文化ホール利用に付随する利用は21時まで			開館時間を20時までに短縮 ※文化ホール利用に付随する利用は21時まで				開館時間を20時30分までに短縮 ※文化ホール利用に付随する利用は21時まで				開館時間を20時までに短縮 ※文化ホール利用に付随する利用は21時まで					
勤労会館	閉館	開館時間を17時までに短縮			開館時間を20時までに短縮 ※イベント関係は21時まで				開館時間を20時30分までに短縮 ※イベント関係は21時まで				開館時間を20時までに短縮 ※イベント関係は21時まで					
文化センター(10館)	閉館	開館時間を17時までに短縮			開館時間を20時までに短縮 ※イベント関係は21時まで				開館時間を20時30分までに短縮 ※イベント関係は21時まで				開館時間を20時までに短縮 ※イベント関係は21時まで					
葺合文化センター	閉館	開館時間を17時までに短縮			開館時間を20時までに短縮 ※イベント関係は21時まで				開館時間を20時30分までに短縮 ※イベント関係は21時まで				開館時間を20時までに短縮 ※イベント関係は21時まで					
生田文化会館	閉館	開館時間を17時までに短縮			開館時間を20時までに短縮 ※イベント関係は21時まで				開館時間を20時30分までに短縮 ※イベント関係は21時まで				開館時間を20時までに短縮 ※イベント関係は21時まで					
灘区民ホール	閉館	開館時間を17時までに短縮			開館時間を20時までに短縮 ※イベント関係は21時まで				開館時間を20時30分までに短縮 ※イベント関係は21時まで				開館時間を20時までに短縮 ※イベント関係は21時まで					
コミスタこうべ	閉館	開館時間を17時までに短縮			開館時間を20時までに短縮				開館時間を20時30分までに短縮				開館時間を20時までに短縮					
埋蔵文化財センター	閉館																	
五色塚古墳	閉館																	
風見鶏の館・ラインの館	閉館				開館時間を9時30分～17時30分に短縮				開館									
中央図書館	入場整理のうえ一部サービスを制限して開館 (座席利用・閲覧室利用の休止など)				入場整理のうえ一部サービスを制限して開館 (座席の半減・対面朗読休止など)													
地域図書館(10館)	入場整理のうえ一部サービスを制限して開館(座席利用・閲覧室利用の休止など) ※三宮図書館の開館時間を20時までに短縮				入場整理のうえ一部サービスを制限して開館 ※三宮図書館の開館時間を20時までに短縮				入場整理のうえ一部サービスを制限して開館 三宮図書館の開館時間を20時30分までに短縮				入場整理のうえ一部サービスを制限して開館 ※三宮図書館の開館時間を20時までに短縮					
博物館	閉館				夜間開館を中止				開館									
小磯記念美術館	閉館																	
ゆかりの美術館	閉館																	
公民館	閉館	開館時間を17時までに短縮			開館時間を20時までに短縮				開館時間を20時30分までに短縮				開館時間を20時までに短縮					
総合福祉センター(貸会議室)	閉館																	
しあわせの村 宿泊施設・会議室(福祉局)	閉館				宿泊施設を閉鎖、会議室のみ利用可				開館									
こうべ市民福祉交流センター	閉館																	
市民福祉スポーツセンター	閉館	開館時間を17時までに短縮			開館時間を20時までに短縮				開館時間を20時30分までに短縮				開館時間を20時までに短縮					
市立点字図書館	閉館																	

※一部の地域福祉センターセンターは上記に関わらず閉館している期間あり

新型コロナウイルス感染症の影響を踏まえた主な市有施設の対応経過

施設	R3.8月				R3.9月				R3.10月				R3.11月	
	20	21	22	23	24	25	26	27	28	29	30	31	1	2
	緊急事態宣言													
デザイン・クリエイティブセンター神戸	開館時間を20時までに短縮								開館					
ふたば学舎	開館時間を20時までに短縮								開館					
丸山コミュニティセンター	開館時間を20時までに短縮								開館					
地域福祉センター（※）	時間外の利用を20時までに制限 ※一部の活動を制限								時間外の利用を21時までに制限 ※一部の活動を制限				開館	
男女共同参画センター（あすてっふ）	開館時間を20時までに短縮								開館					
婦人会館	開館時間を20時までに短縮								開館					
文書館	入場整理のうえ一部サービスを制限して開館								開館					
相楽園会館	開館													
御影公会堂	新型コロナワクチン集団接種会場として利用のため閉館													
西公会堂	開館													
中央体育館	開館時間を20時までに短縮								開館					
地区体育館（東灘・須磨・垂水・西）	開館時間を20時までに短縮								開館					
ポートアイランドスポーツセンター	開館時間を20時までに短縮								開館					
ワールド記念ホール	開館													
洞川教育キャンプ場	開館 ※施設利用・活動は20時まで								開館 ※施設利用・活動は21時まで				開館	
自然の家	開館 ※施設利用・活動は20時まで								開館 ※施設利用・活動は21時まで				開館	
王子スポーツセンター	開館時間を20時までに短縮 ※テニスコート・スタジアムは通常営業								開館					
神戸アートビレッジセンター	開館時間を20時までに短縮 ※イベント関係は21時まで								開館時間を21時までに短縮				開館	
神戸文学館	開館													
文化ホール 大・中ホール	開館時間を21時までに短縮								開館					
文化ホール練習場	開館時間を20時までに短縮 ※文化ホール利用に付随する利用は21時まで								開館時間を21時までに短縮				開館	
勤労会館	開館時間を20時までに短縮 ※イベント関係は21時まで								開館					
文化センター（10館）	開館時間を20時までに短縮 ※イベント関係は21時まで								開館					
葺合文化センター	開館時間を20時までに短縮 ※イベント関係は21時まで								開館					
生田文化会館	開館時間を20時までに短縮 ※イベント関係は21時まで								開館					
灘区民ホール	開館時間を20時までに短縮 ※イベント関係は21時まで								開館					
コミスタこうべ	開館時間を20時までに短縮								開館					
埋蔵文化財センター	開館													
五色塚古墳	開館													
風見鶏の館・ラインの館	開館時間を9時30分～17時30分に短縮								開館					
中央図書館	入場整理のうえ一部サービスを制限して開館 （座席利用・閲覧室利用の休止など）								開館					
地域図書館（10館）	入場整理のうえ一部サービスを制限して開館 ※三宮図書館の開館時間を20時までに短縮								開館					
博物館	開館		工事のため閉館											
小磯記念美術館	開館													
ゆかりの美術館	開館													
公民館	開館時間を20時までに短縮								開館					
総合福祉センター（貸会議室）	開館													
しあわせの村 宿泊施設・会議室（福祉局）	開館													
こうべ市民福祉交流センター	開館													
市民福祉スポーツセンター	開館								開館					
市立点字図書館	開館													

※一部の地域福祉センターセンターは上記に関わらず閉館している期間あり

新型コロナウイルス感染症の影響を踏まえた主な市有施設の対応経過

施設	R2.3月																															R2.4月										R2.5月																				
	1	2	3	4	5	6	7	8	9	10	11	12	13	14	15	16	17	18	19	20	21	22	23	24	25	26	27	28	29	30	31	1	2	3	4	5	6	7	8	9	10	11	12	13	14	15	16	17	18	19	20	15	16	17	18	19	20	21	22	23		
	開館（館内の全施設が利用可。人数制限等の利用制限がある場合も含む）																																																													
	一部施設が利用できない状態での開館																																																													
	閉館																																																													
	緊急事態宣言																																																													
青少年会館	開館	閉館																																																												
国民宿舎須磨荘（シーバル須磨）	開館															閉館										カフェ・レストランを再開																																				
摩耶ロッジ	開館															閉館																																														
有馬温泉観光交流センター	開館															閉館																																														
神戸国際会議場・神戸国際展示場	開館															閉館										遊園地、ゴーカート、バターゴルフ営業再開																																				
フルーツフラワーパーク	開館	室内イベント中止	5/10～ゴーカート・バターゴルフ営業中止																		5/12～遊園地営業中止																																									
海づり公園	開館															閉館										開館																																				
有馬温泉の館（金の湯・銀の湯）	開館															閉館																																														
北野工房のまち	開館（4/7及び4/8は時短営業）															閉館																																														
ファッションマートイベントフロア	開館															利用中止										開館																																				
六甲山牧場	開場	食体験中止															閉場										開場 ※レストラン45/23～再開（食体験は6/8まで中止）																																			
農業公園	開園	貸会議室・ワイナリーツアー・陶芸館休止															休園										開園																																			
産業振興センター	開館 貸館施設の閉鎖																																																													
太閤の湯殿館	開館	閉館	開館																																																											
神戸ファッション美術館	開館	時間	展示室開館															閉館										展示室・セミナー室は利用可																																		
須磨海浜水族園	開園	閉園																																																												
農村環境改善センター	開館	閉館																																																												
自然環境活用センター	開館	閉館																																							開館																					
水産会館	開館	閉館																																																												
水産体験学習館	開館	閉館																																																												
神戸総合運動公園	開場	トレーニングジム閉鎖															体育館・屋外運動施設閉鎖										更衣室は閉鎖したうえで開場																																			
大原山公園・掖谷公園（テニスコート・駐車場）	開場																閉鎖										更衣室は閉鎖したうえで開場																																			
ノビアスタジアム神戸	開場	トレーニングジム閉鎖															閉鎖																																													
ほっともっとフィールド神戸	開場																閉鎖																																													
球技場（磯上公園、小野浜公園他）	開場																閉鎖										更衣室は閉鎖したうえで開場																																			
テニスコート（瀬戸公園、住吉公園他）	開場																閉鎖										更衣室は閉鎖したうえで開場																																			
野球場（G7、瀬戸公園、名谷公園他）	開場																閉鎖										更衣室は閉鎖したうえで開場																																			
北神戸田園スポーツ公園	開場	体育館等閉鎖	トレーニングジム閉鎖															屋外運動施設閉鎖										更衣室は閉鎖したうえで屋外運動施設開場 ※メイン球場は5/24～開場																																		
布引ハーブ園	開園	一部屋内施設閉鎖															閉鎖										開園																																			
相楽園	開園															閉鎖										開園																																				
森林植物園	開園	一部屋内施設閉鎖															閉鎖										開園																																			
須磨離宮公園	開園	一部屋内施設閉鎖															閉鎖										開園																																			
しあわせの村（建設局）	開場	体育館・プール等閉鎖															屋外運動施設閉鎖 ※温泉健康センター等は4/11～閉鎖										更衣室は閉鎖したうえで屋外運動施設開場																																			
王子動物園	開園 一部屋内施設を閉鎖して開園																																																													
苔谷公園体育館	開館	閉館																																																												
神戸市立こうべまちづくり会館	開館	閉館																1階市民トイレ・古書店のみ再開										閉館																																		
ポータルタワー	開館	閉館																																																												
海洋博物館	開館	閉館																																																												
神戸港福利厚生施設 神戸ポートオアシス	開館	閉館																																							開館																					
水の科学博物館	開館	閉館																																																												
青少年科学館	開館	閉館																																																												

新型コロナウイルス感染症の影響を踏まえた主な市有施設の対応経過

施設	R2.5月																															R2.6月																															R2.7月																															R3.1月										
	24	25	26	27	28	29	30	31	1	2	3	4	5	6	7	8	9	10	11	12	13	14	15	16	17	18	19	20	21	22	23	24	25	26	27	28	29	30	1	2	3	4	5	6	7	8	9	10	11	12	13	14	15	16	17	14	15	16	17	21	25																																											
	閉館 (館内の全施設が利用可。人数制限等の利用制限がある場合も含む) 一部施設が利用できない状態での閉館																																																																																																							
	閉館																																																																																																							
青少年会館	閉館																															閉館 (音楽室は利用不可)																															閉館																															閉館時間を20時までに短縮										
国民宿舎須磨荘 (シーバル須磨)	閉館																															閉館																															閉館 (R3.3.31閉館)																																									
摩耶ロッジ	カフェ・レストランを再開																															宿泊を再開(大浴場は状況によって利用不可期間を設定)																																																														カフェ・レストランの開館時間を										
有馬温泉観光交流センター	閉館																															閉館																															閉館																															閉館時間を20時までに短縮										
神戸国際会議場・神戸国際展示場	閉館																															閉館																															閉館																															閉館時間を20時までに短縮										
フルーツフラワーパーク	遊園地、ゴーカート、バターゴルフ営業再開																															閉館																															閉館																																									
海づり公園	閉館																																																																																																							
有馬温泉の館 (金の湯・銀の湯)	閉館																															閉館																															閉館																															閉館時間を20時までに短縮										
北野工房のまち	閉館																															閉館(時短営業)																															閉館																															閉館時間を20時までに短縮										
ファッションマートイベントフロア	閉館																																																																																																							
六甲山牧場	閉館																															閉館																															閉館																															1/13~2/10の平日は冬季臨時休										
農業公園	閉館																																																																																																							
産業振興センター	貸館施設の閉鎖																															閉館																															閉館																															閉館時間を20時までに短縮										
太閤の湯殿館	閉館																															閉館																															閉館																																									
神戸ファッション美術館	展示室・セミナー室は利用可																															ギャラリー・ホールも利用可																															閉館																															閉館時間を20時までに短縮										
須磨海浜水族園	閉館																															閉館																															閉館																																									
農村環境改善センター	農産加工室除く会議室等は利用可																															閉館																															閉館																															閉館時間を20時までに短縮										
自然環境活用センター	閉館																																																																																																							
水産会館	閉館																															閉館																															閉館																																									
水産体験学習館	閉館																															閉館																															閉館																																									
神戸総合運動公園	屋外運動施設開場 ※体育館は6/5~再開(トレーニング室は閉鎖)																															開場																															閉館																															閉館時間を20時までに短縮										
大原山公園・掖谷公園 (テニスコート・駐車場)	更衣室は閉鎖したうえで開場																															開場																															閉館																															閉館時間を20時までに短縮										
ノエビスタジアム神戸	閉館																															開場																															閉館																															利用時間を20時までに短縮										
ほっともつフィールド神戸	閉館																															開場																															閉館																																									
球技場 (磯上公園、小野浜公園他)	更衣室は閉鎖したうえで開場																															開場																															閉館																															閉館時間を20時までに短縮										
テニスコート (瀬戸公園、住吉公園他)	更衣室は閉鎖したうえで開場																															開場																															閉館																															閉館時間を20時までに短縮										
野球場 (G7、瀬戸公園、名谷公園他)	更衣室は閉鎖したうえで開場																															開場																															閉館																															閉館時間を20時までに短縮										
北神戸田園スポーツ公園	更衣室は閉鎖したうえで屋外運動施設開場 ※メイン球場は5/24~再開																															開場																															閉館																															閉館時間を20時までに短縮										
布引ハーブ園	開園																																																																																																							
相楽園	開園																																																																																																							
森林植物園	開園																																																																																																							
須磨離宮公園	開園																																																																																																							
しあわせの村 (建設局)	更衣室は閉鎖したうえで屋外運動施設開場 ※馬事公園は5/19~再開																															屋内施設 (プール・ジム等を除く)を含め開場																															開場 ※プールは6/17~開場																															閉館時間を20時までに短縮										
王子動物園	閉館																															屋内施設(一部除く)を含め開園																															閉館																																									
苔谷公園体育館	閉館																															閉館																															閉館																															閉館時間を20時までに短縮										
神戸市立こうべまちづくり会館	閉館																															閉館																															閉館																															閉館時間を20時までに短縮										
ポータルタワー	閉館																															閉館																															閉館																															飲食店利用を20時までに短縮										
海洋博物館	閉館																															閉館																															閉館																															貸会議室利用を20時までに短縮										
神戸港福利厚生施設 神戸ポートオアシス	貸会議室の利用再開(夜間除く)																															閉館																															閉館																															閉館時間を20時までに短縮										
水の科学博物館	閉館																															休館日 敷地の屋外のみ開放 ※市内立小中学校夏休み期間 (7/23~8/17) は館内テーマシアターのみ事前予約制で限定開放																															閉館 (10月1日~) ※廃止																																									
青少年科学館	閉館																															プラネタリウム館のみ再開																															閉館																															20時以降のイベントの中止										

新型コロナウイルス感染症の影響を踏まえた主な市有施設の対応経過

施設	R3.2月																															R3.3月																															R3.4月																															R3.5月																															R3.6月																																																																																												
	1	2	3	4	5	6	7	8	9	10	11	12	13	14	15	16	17	18	19	20	21	22	23	24	25	26	27	28	29	30	31	1	2	3	4	5	6	7	8	9	10	11	12	13	14	15	16	17	18	19	20	21	22	23	24	25	26	27	28	29	30	31	1	2	3	4	5	6	7	8	9	10	11	12	13	14	15	16	17	18	19	20	21	22	23	24	25	26	27	28	29	30	31	1	2	3	4	5	6	7	8	9	10	11	12	13	14	15	16	17	18	19	20	21	22	23	24	25	26	27	28	29	30	31																																																																																													
	開館（館内の全施設が利用可。人数制限等の利用制限がある場合も含む）																																																																																																																																																																																																																								
	一部施設が利用できない状態での開館																																																																																																																																																																																																																								
	閉館																																																																																																																																																																																																																								
	緊急事態宣言																																																																																																																																																																																																																								
青少年会館	開館時間を20時までに短縮																															開館																															開館時間を20時までに短縮																															閉館																															開館時間を17時までに短縮																															開館時間を20時までに短縮																																																													
国民宿舎須磨荘（シーバル須磨）	閉館（R3.3.31閉館）																																																																																																																																																																																																																								
摩耶ロッジ	カフェ・レストランの開館時間を21時までに短縮（R3.3.31閉館）																																																																																																																																																																																																																								
有馬温泉観光交流センター	閉館																																																																																																																																																																																																																								
神戸国際会議場・神戸国際展示場	開館時間を20時までに短縮																															開館																															開館時間を20時までに短縮																															閉館																															開館																																																																																												
フルーツフラワーパーク	開館																																																																																																																																																																																																																								
海づり公園	開館時間を20時までに短縮																															開館																															閉館																															閉館																															BBQ施設を閉鎖																																																																																												
有馬温泉の館（金の湯・銀の湯）	開館時間を21時までに短縮																															開館																															開館時間を20時までに短縮																															閉館																															開館時間を19時までに短縮																															開館時間を20時までに短縮																																																													
北野工房のまち	時短営業 ※3月の土日は通常営業																																																																																																																																																																																																																								
ファッションマートイベントフロア	開館																																																																																																																																																																																																																								
六甲山牧場	開場																																																																																																																																																																																																																								
農業公園	開館																																																																																																																																																																																																																								
産業振興センター	開館時間を20時までに短縮																															開館時間を21時までに短縮																															開館																															開館時間を20時までに短縮																															会議室、ホール休止																															会議室利用を19時までに短縮 ※ホールは21時まで																															会議室利用を20時までに短縮																														
太閤の湯殿館	開館																																																																																																																																																																																																																								
神戸ファッション美術館	開館時間を20時までに短縮																															開館時間を21時までに短縮																															開館																															閉館																															開館時間を17時30分までに短縮 ※ホールは21時まで																															モニター室利用を20時までに短縮																																																													
須磨海浜水族園	開館																																																																																																																																																																																																																								
農村環境改善センター	開館時間を20時までに短縮																															開館																															閉館																															閉館																															開館時間を17時までに短縮																															開館時間を20時までに短縮																																																													
自然環境活用センター	開館																																																																																																																																																																																																																								
水産会館	開館																																																																																																																																																																																																																								
水産体験学習館	開館																																																																																																																																																																																																																								
神戸総合運動公園	開館時間を20時までに短縮																															開館時間を21時までに短縮																															開場																															開館時間を20時までに短縮																															屋内施設を閉鎖 屋外施設は無観客で開館																															開館時間を屋外施設19時、屋内施設17時までに短縮																															開館時間を20時までに短縮																														
大原山公園・掖谷公園（テニスコート・駐車場）	開館時間を20時までに短縮																															開館時間を21時までに短縮																															開場																															開館時間を20時までに短縮																															屋外施設は無観客で開館																															開館時間を19時までに短縮																															開館時間を20時までに短縮																														
ノビアスタジアム神戸	利用時間を20時までに短縮																															利用時間を21時までに短縮																															開場																															スポーツクラブ休業																															開館																																																																																												
ほっともつフィールド神戸	開館																																																																																																																																																																																																																								
球技場（磯上公園、小野浜公園他）	開館時間を20時までに短縮																															開館時間を21時までに短縮																															開場																															開館時間を20時までに短縮																															無観客で開館																															開館時間を19時までに短縮																															開館時間を20時までに短縮																														
テニスコート（瀬戸公園、住吉公園他）	開館時間を20時までに短縮																															開館時間を21時までに短縮																															開場																															開館時間を20時までに短縮																															無観客で開館																															開館時間を19時までに短縮																															開館時間を20時までに短縮																														
野球場（G7、瀬戸公園、名谷公園他）	開館時間を20時までに短縮																															開館時間を21時までに短縮																															開場																															開館時間を20時までに短縮																															無観客で開館																															開館時間を19時までに短縮																															開館時間を20時までに短縮																														
北神戸田園スポーツ公園	開館時間を20時までに短縮																															開館時間を21時までに短縮																															開場																															開館時間を20時までに短縮																															屋内施設を閉鎖 屋外施設は無観客で開館																															開館時間を19時までに短縮																															開館時間を20時までに短縮																														
布引ハーブ園	開館																																																																																																																																																																																																																								
相楽園	開館																																																																																																																																																																																																																								
森林植物園	開館																																																																																																																																																																																																																								
須磨離宮公園	開館																																																																																																																																																																																																																								
しあわせの村（建設局）	開館時間を20時までに短縮																															開館時間を21時までに短縮																															開場																															開館時間を20時までに短縮																															屋内施設、キャンプ場等は閉鎖 屋外運動施設は無観客で開館																															開館時間を屋外施設19時、屋内施設17時までに短縮 ※キャンプ場等は閉鎖																															開館時間を20時までに短縮																														
王子動物園	屋内施設（一部除く）含め開園																																																																																																																																																																																																																								
菅谷公園体育館	開館時間を20時までに短縮																															開館																															閉館																															閉館																															開館時間を17時までに短縮																															開館																																																													
神戸市立こうべまちづくり会館	開館時間を20時までに短縮																															開館																															貸室、4F利用を20時までに短縮																															閉館																															貸室利用を17時まで、4F利用を18時までに短縮																															貸室、4F利用を20時までに短縮																																																													
ポータタワー	開館時間を20時までに短縮																																																																																																																																																																																																																								
海洋博物館	開館時間を20時までに短縮																															飲食店利用を21時までに短縮																															開館																															開館時間を20時までに短縮																															閉館																															開館時間を17時30分までに短縮																															開館																														
神戸港福利厚生施設 神戸ポートオアシス	開館時間を20時までに短縮																															開館																															閉館																															閉館																															開館時間を17時までに短縮																																																																																												
水の科学博物館	閉館（R2.10月1日～）※廃止																																																																																																																																																																																																																								
青少年科学館	20時以降のイベントの中止																																																																																																																																																																																																																								

新型コロナウイルス感染症の影響を踏まえた主な市有施設の対応経過

施設	R3.6月		R3.7月				R3.8月				R3.9月		R3.10月
	～ 20 21	～ 30	2 ～ 11	12 ～ 17	21 22 ～ 31	1 2 ～ 19	20 ～ 30	31	1 ～ 12	13 ～ 27	30 1	～	
	開館（館内の全施設が利用可。人数制限等の利用制限がある場合も含む）												
	一部施設が利用できない状態での開館												
	閉館												
青少年会館	開館時間を20時までに短縮		開館時間を20時30分までに短縮				開館時間を20時までに短縮				開館		
国民宿舎須磨荘（シーバル須磨）	閉館（R3.4.1～）※廃止												
摩耶ロッジ	閉館（R3.4.1～）※廃止												
有馬温泉観光交流センター	開場												
神戸国際会議場・神戸国際展示場	開場												
フルーツフラワーパーク	開場												
海づり公園	BBQ施設を閉鎖 開館												
有馬温泉の館（金の湯・銀の湯）	開館時間を20時までに短縮		開館時間を20時30分までに短縮				開館時間を20時までに短縮				開館時間を21時までに短縮		
北野工房のまち	開館時間を18時までに 開館												
ファッションマートイベントフロア	開場												
六甲山牧場	開場												
農業公園	開場												
産業振興センター	会議室利用を20時までに短縮 ※ホールは21時まで		会議室利用を20時30分までに短縮 ※ホールは21時まで				会議室利用を20時までに短縮 ※ホールは21時まで				開館		
太閤の湯殿館	開場												
神戸ファッション美術館	セミナー室利用を20時までに短縮 ※ホールは21時まで		セミナー室利用を20時30分までに短縮 ※ホールは21時まで				セミナー室、ホール利用を20時までに短縮 ※ホールは21時まで				開館		
須磨海浜水族園	開場												
農村環境改善センター	開館時間を20時までに短縮		開館時間を20時30分までに短縮				開館時間を20時までに短縮				開館		
自然環境活用センター	開場												
水産会館	延長利用を20時までに制限		延長利用を20時30分までに制限				延長利用を20時までに制限				開館		
水産体験学習館	開場												
神戸総合運動公園	開館時間を20時までに短縮		開館時間を20時30分までに短縮				開館時間を20時までに短縮				開館		
大原山公園・掖谷公園（テニスコート・駐車場）	開館時間を20時までに短縮		開館時間を20時30分までに短縮				開館時間を20時までに短縮				開館		
ノビアスタジアム神戸	開場												
ほっととフィールド神戸	開場												
球技場（磯上公園、小野浜公園他）	開館時間を20時までに短縮		開館時間を20時30分までに短縮				開館時間を20時までに短縮				開館		
テニスコート（瀬戸公園、住吉公園他）	開館時間を20時までに短縮		開館時間を20時30分までに短縮				開館時間を20時までに短縮				開館		
野球場（G7、瀬戸公園、名谷公園他）	開館時間を20時までに短縮		開館時間を20時30分までに短縮				開館時間を20時までに短縮				開館		
北神戸田園スポーツ公園	開館時間を20時までに短縮		開館時間を20時30分までに短縮				開館時間を20時までに短縮				開館		
布引ハーブ園	開場												
相楽園	開場												
森林植物園	開場												
須磨離宮公園	開場												
しあわせの村（建設局）	開館時間を20時までに短縮		開館時間を20時30分までに短縮				開館時間を20時までに短縮				開館		
王子動物園	閉館 開園												
苔谷公園体育館	開場												
神戸市立こうべまちづくり会館	貸室、4F利用を20時までに短縮		貸室、4F利用を20時30分までに短縮				貸室、4F利用を20時までに短縮				開館		
ポータルタワー	閉館 開館時間を20時までに短縮		開館時間を20時30分までに短縮				開館時間を20時までに短縮				リニューアル工事のため休館		
海洋博物館	開館												
神戸港福利厚生施設 神戸ポートオアシス	開館時間を17時までに 開館時間を20時までに短縮		開館時間を20時30分までに短縮				開館時間を20時までに短縮				開館		
水の科学博物館	閉館（R2.10月1日～）※廃止												
青少年科学館	開館												

新型コロナウイルス感染症の影響を踏まえた主な市有施設の対応経過

施設	R3.10月		R3.11月	
	～ 21	22 ～ 31	1	～ 15
	開館（館内の全施設が利用可。人数制限等の利用制限がある場合も含む）			
	一部施設が利用できない状態での開館			
	閉館			
青少年会館	開館			
国民宿舎須磨荘（シーバル須磨）	閉館（R3.4.1～）※廃止			
摩耶ロッジ	閉館（R3.4.1～）※廃止			
有馬温泉観光交流センター	開館			
神戸国際会議場・神戸国際展示場	開館			
フルーツフラワーパーク	開館			
海づり公園	開館			
有馬温泉の館（金の湯・銀の湯）	開館時間等 21時までに短縮	開館		
北野工房のまち	開館			
ファッションマートイベントフロア	開館			
六甲山牧場	開館			
農業公園	開館			
産業振興センター	開館			
太閤の湯殿館	開館			
神戸ファッション美術館	開館			
須磨海浜水族園	開館			
農村環境改善センター	開館			
自然環境活用センター	開館			
水産会館	開館			
水産体験学習館	開館			
神戸総合運動公園	開館			
大原山公園・狹谷公園（テニスコート・駐車場）	開館			
ノビアスタジアム神戸	開館			
ほっともつとフィールド神戸	開館			
球技場（磯上公園、小野浜公園他）	開館			
テニスコート（瀬戸公園、住吉公園他）	開館			
野球場（G7、瀬戸公園、名谷公園他）	開館			
北神戸田園スポーツ公園	開館			
布引ハーブ園	開館			
相楽園	開館			
森林植物園	開館			
須磨離宮公園	開館			
しあわせの村（建設局）	開館			
王子動物園	開館			
苔谷公園体育館	開館			
神戸市立こうべまちづくり会館	開館			
ポートタワー	リニューアル工事のため休館（R3.9.27日～）			
海洋博物館	開館			
神戸港福利厚生施設 神戸ポートオアシス	開館			
水の科学博物館	閉館（R2.10.1日～）※廃止			
青少年科学館	開館			