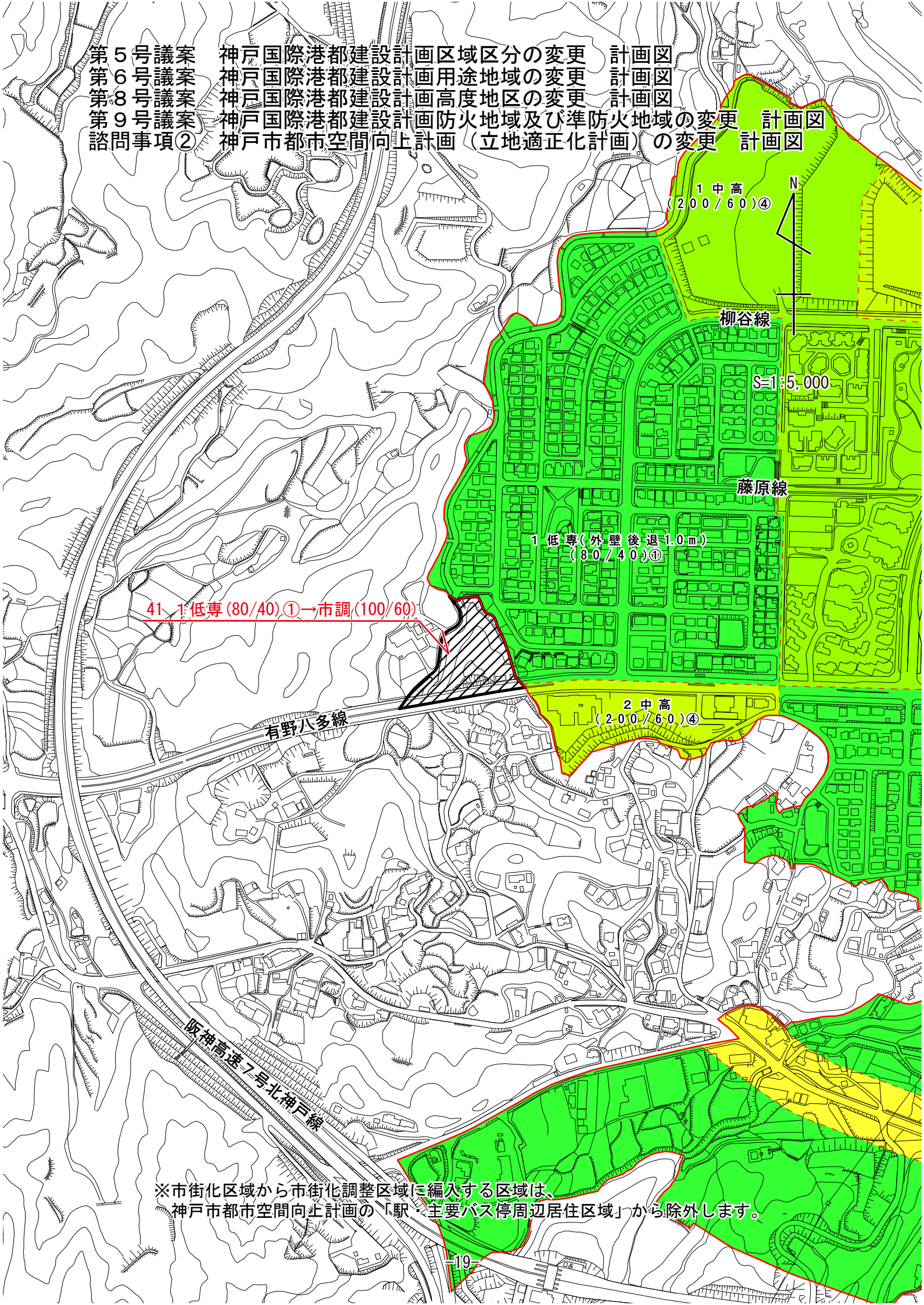


第5号議案
第6号議案
第8号議案
第9号議案
第2号議案
第9号議案
第2号議案

神戸国際港都建設計画区域区分の変更
神戸国際港都建設計画用途地域の変更
神戸国際港都建設計画高度地区の変更
神戸国際港都建設計画防火地域及び準防火地域の変更
神戸市都市空間向上計画（立地適正化計画）の変更

計画図
計画図
計画図
計画図
計画図



41 1 低専 (80/40) ① → 市調 (100/60)

1 中高
(200/60) ④

柳谷線

S=1:5,000

藤原線

1 低専 (外壁後退1.0m)
(80/40) ①

有野八多線

2 中高
(200/60) ④

阪神高速7号北神戸線

※市街化区域から市街化調整区域に編入する区域は、
神戸市都市空間向上計画の「駅・主要バス停周辺居住区域」から除外します。