

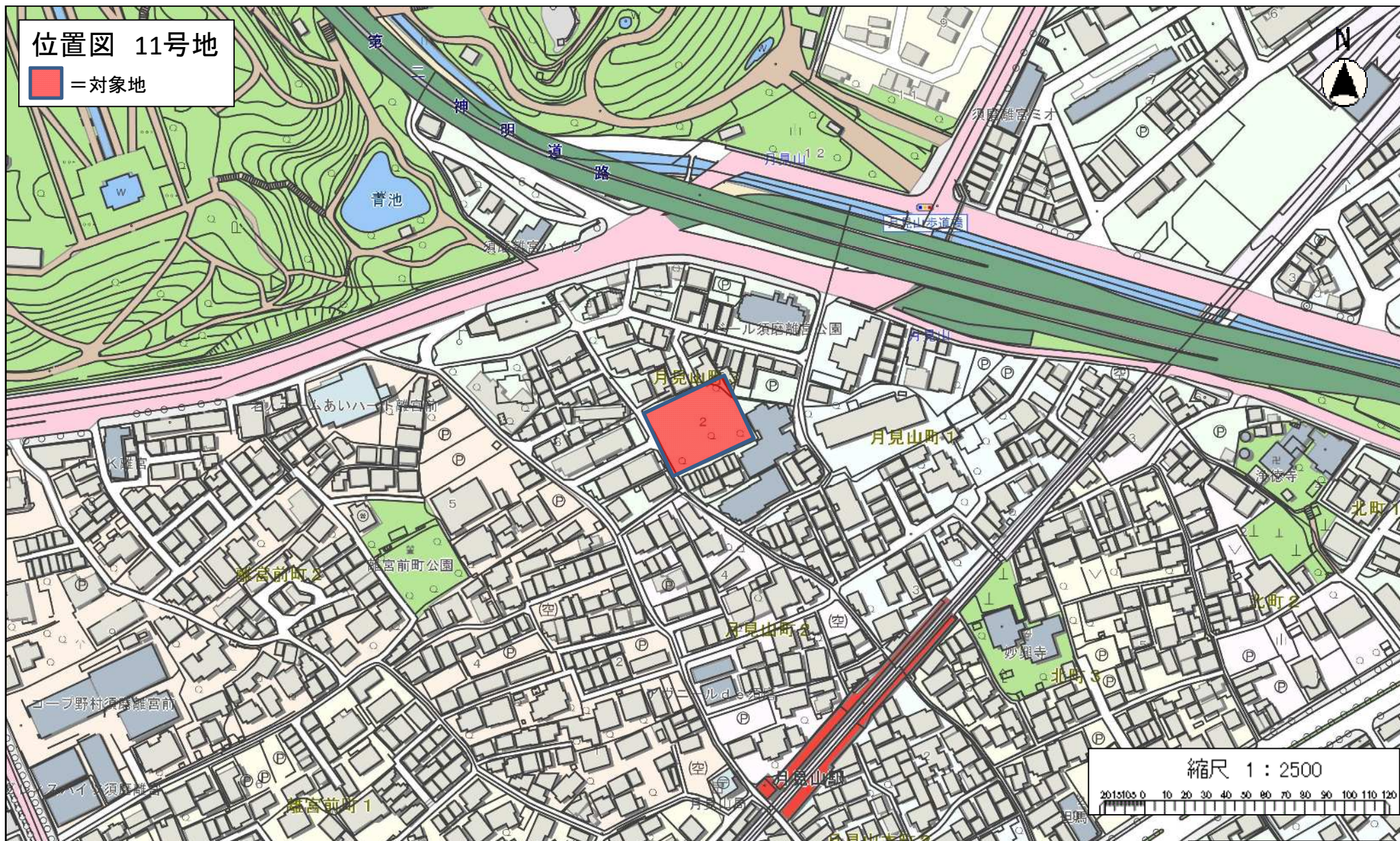
# 物 件 調 査 書

## 11 号地

所在地	地 番	神戸市須磨区月見山町3丁目7番1、2 8番1、2				
	住居表示	-				
地 目	公 簿	宅地		現 況	宅地	
面 積	公 簿	1,567.72 m <sup>2</sup>		実 測	不明	
地 勢	平坦					
都市計画区域	市街化区域			用途地域	第1種低層住居専用地域	
建 ぺ い 率	60%			容 積 率	150%	
高度地区	第1種高度地区			防火地域	準防火地域	
その他制限	なし					
道 路 状 況	東 側	無				
	南 側	無				
	西 側	幅員約2.0mの公道〔42条2項〕				
	北 側	無				
電 気	関西電力(株) / 前面道路に配線有					
ガ ス	大阪ガス(株) / 前面道路に80mmの管が配管有					
水 道	神戸市水道局 / 前面道路に200mmの管が配管有					
下 水 道	神戸市建設局 / 前面道路に250mmの管が配管有					
工 業 用 水	神戸市水道局 / 無					
最 寄 り 駅 及 び 交 通 機 関	山陽電鉄本線「月見山」駅から徒歩約2分					
境 界	道路明示	無	境界確認	無	境界標	無
現 況	石 積 等	有		地下基礎	不明	
その他特記事項	<ul style="list-style-type: none"> <li>・ 前面道路は、幅員が4m未満の2項道路（建築基準法第42条第2項）のため、建築の際は道路の中心線から水平距離で2m後退する必要があります。</li> <li>・ 前面道路に電柱があります。</li> <li>・ 接道条件が悪いため、車両の進入が困難です。</li> <li>・ 西側に高さ1.0～1.5mの石積擁壁があります。</li> <li>・ 南側に高さ約1.5mの石積擁壁があります。</li> <li>・ 当該地内に使用されていない井戸があります。</li> <li>・ 一部コンクリート敷きがあります。</li> </ul>					

位置図 11号地

■ = 対象地



縮尺 1 : 2500

2015105 0 10 20 30 40 50 60 70 80 90 100 110 120

(C) IncrementP (C) PASCO

