



視覚障がいの方



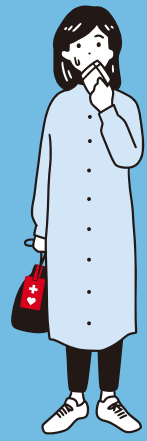
義足の方



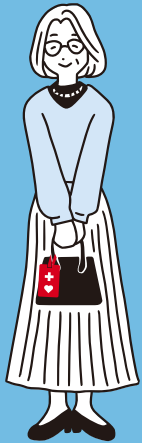
難病の方



知的障がいの方



妊娠初期の方



内部障がいの方  
(ペースメーカー)



発達障がいの方



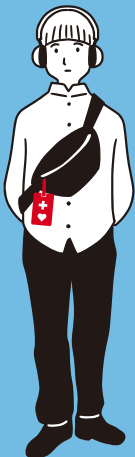
聴覚障がいの方



精神障がいの方



補助犬を連れている方



聴覚過敏の方



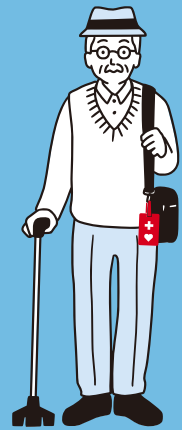
認知症の方



失語症の方



ケガで歩行が困難な方



人工関節の方



## 気づいてくださいヘルプのサイン

ヘルプマークは外見からわからなくても配慮を必要としている方などが、  
そのことを周囲に知らせるためのマークです。

このマークを見かけたときは、思いやりのある行動や見守りをお願いします。

ヘルプマークを配布しています

- 各区役所・支所 保健福祉課
- 神戸市営地下鉄 西神・山手線、海岸線 各駅
- 市バス・地下鉄 お客様サービスコーナー（神戸市営地下鉄三宮駅東コンコース）
- 神戸市総合インフォメーションセンター（JR三ノ宮駅東口南側）
- 市民病院（中央市民病院、アイセンター病院、西市民病院、西神戸医療センター）
- 障害者地域生活支援拠点
- 障害者相談支援センター ※数に限りがありますので、予め御承ください。

問い合わせ先 神戸市総合コールセンター 電話 0570-083330 / 078-333-3330 FAX 078-333-3314 (年中無休 / 8:00~21:00)