

神戸市 防災生活指南

利用自然灾害风险图，
确认您家附近的危险地
点和避难场所。



目录

- 神戸的自然
 - 泥沙和洪水的灾害
 - 有关自然灾害风险图及查看的方法
 - 日常的准备
- ① 查看自然灾害风险图
 - ② 制定避难的规则
 - ③ 确认有关危险和避难的信息
 - ④ 需要准备的东西

神户的自然

神户市面向大阪湾，被六甲山脉分成「南」和「北」两个部分。



六甲山非常陡峭，从海岸线到山顶的距离很短。另外，地质为花岗岩，经过长年的风吹雨打，风化也正在加剧。由于这些原因，山体滑坡、泥石流、洪水等灾害更容易发生。神户市发布了自然灾害风险图，指出了市内有潜在危险的地方，方便市民在灾难发生时能够采取安全行动。

泥沙和洪水的灾害

所谓泥沙灾害包括因悬崖突然塌陷而形成的“崖崩”、或因堆积在山谷中的雨水和泥沙同时流出而形成“泥石流”，以及因斜坡在大范围内缓慢滑落而形成的“滑坡”。



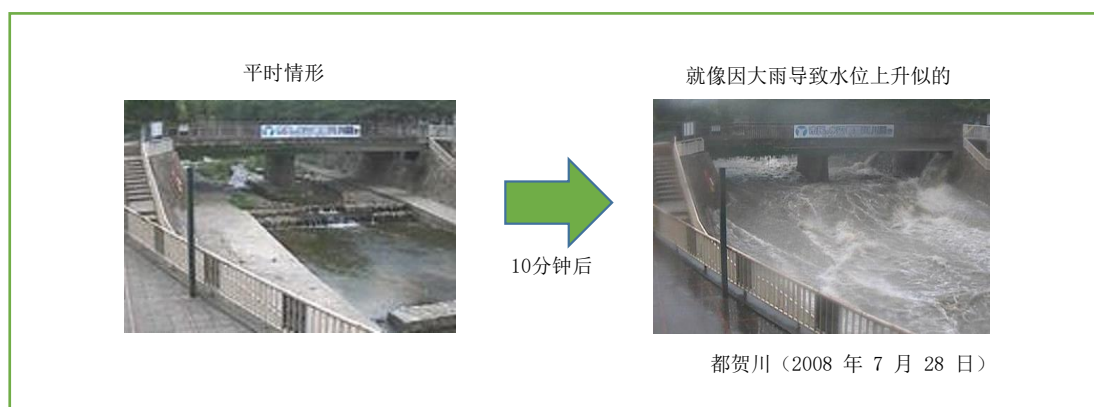
崖崩



泥石流

洪水是河流泛滥的现象。 请注意神戸市的河流，因为水位会迅速上升。

(过往案例)



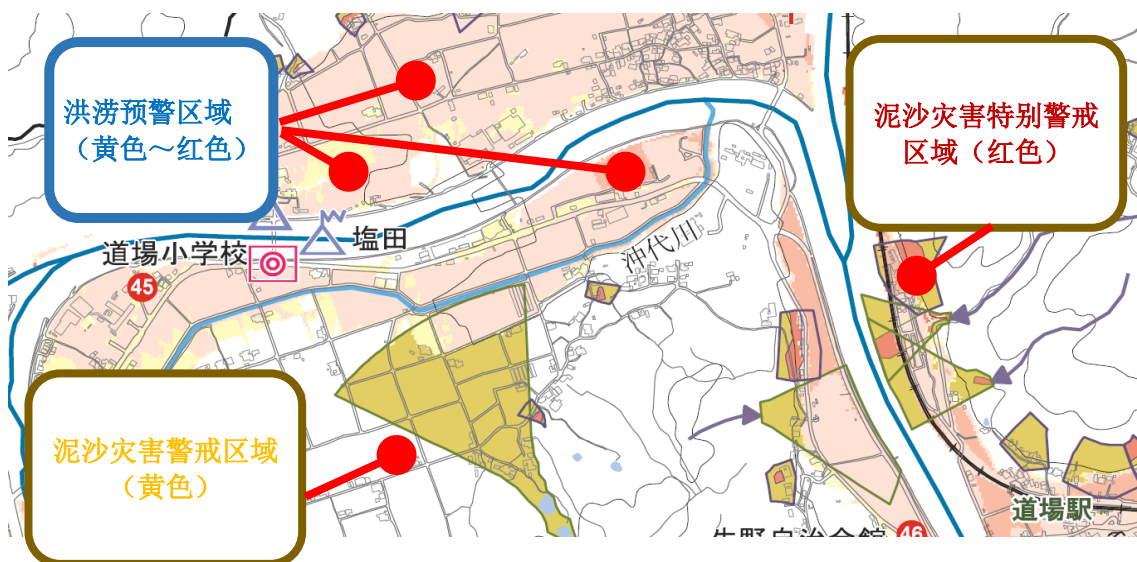
有关自然灾害风险图及查看的方法

神戸市信息地图中的「泥沙・洪水灾害风险图」显示出有泥沙和洪水灾害危险的区域。

存在泥沙灾害风险的地区在地图上用黄色标记为“泥沙灾害警戒区”。另外，在泥沙灾害警戒区域中，危险较大的区域被涂成红色，被称为“泥沙灾害特别警戒区域”。

存在洪水灾害危险的区域，根据洪水深度，颜色涂成浅黄色到红色，区分为四个阶段。

(例如)



需要准备的东西 ①、②

① 确认自然灾害风险图，了解您家周围可能发生灾害的地方。另外需知晓紧急情况时能够避难的地方。

* [点击这里进入泥沙·洪水灾害风险图](#) ⇒



② 发生灾害时，根据自己的判断采取避难行动很重要。为了预防万一，请事先确定好紧急情况下的避难规则。

(例如)

	留在家里的 风险	避难规则		
		去哪里避难	开始避难的时间	避难所需时间
泥沙灾害	×	●●小学	有关老年人的避难信息	20分钟
洪水灾害	○	自己家里	—	—
地震海啸	○	自己家里	—	—

需要准备的东西 ③、④

③ 了解如何查看有关警报和避难的信息。

- 有关通过电子邮件注册的方法，请访问兵库应急网

⇒ <https://bosai.net/e/regist/index.html>

- 转跳日本气象厅的多语言网页

⇒ <https://www.jma.go.jp/jma/kokusai/multi.html>

④ 当重大灾害发生时，食物和饮料可能会在一段时间内无法得到供应。有必要储存水和食物以备不时之需。另外，请准备好避难时随身携带的物品。

(有关应急物品周转储存方法)

