

फोहोर र स्रोतको सङ्कलन गरिने दिन (बार) बिहान 5 बजेदेखि बिहान 8 बजेसम्मको अवधिमा तोकिएको ठाउँमा फाल्नको लागि निकाल्नुहोस्।

★ कोबे सहरको फोहोरको लागि तोकिएको झोला (धरेलु फोहोरको लागि) सुपरमार्केट, कम्बिनी, होम सेन्टर आदिमा बिक्री गरिन्छ।

देखिने ठाउँमा टाउँमा टासुहोस् है!



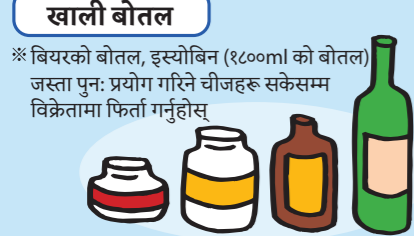
अनिवार्य रूपमा तोकिएको झोलामा।



क्यान, बोटल र प्लास्टिकका बोटलहरू

सङ्कलन गरिने दिन (बार) हप्तामा 1 पटक
हरेक हप्ता बुधबार

● पेय पदार्थ, खाद्य पदार्थ र मरमसला भएका क्यान, बोटल र प्लास्टिकका बोटलहरू



- फाल्ने बेला ध्यान दिनुपर्ने कुराहरू
- 1 अनिवार्य रूपमा त्यसमा भएको चीज पूर्ण रूपमा प्रयोग गरेर, बिक्रो हटाउनुहोस्।
 - 2 भित्रपट्टिको भागलाई पानीले हल्का पखाल्नुहोस्।
 - 3 प्लास्टिकका बोटलहरूको लेबल पनि हटाउनुहोस्।
- ★ प्लास्टिकले बनेको बिक्रो र लेबललाई प्लास्टिक कटेनर तथा प्याकेजहरूमा धातुले बनेको बिक्रोलाई जलाउन नमिल्ने फोहोरमा।

क्यान, बोटल र प्लास्टिकका बोटलहरूलाई तोकिएको झोलामा सँै हालेर फाल्नको लागि निकाल्नुहोस्।
(रिसाइकल गरिने हुनाले कदापि अन्य फोहोरहरू नमिसाउनुहोस्।)

अनिवार्य रूपमा तोकिएको झोलामा।



प्लास्टिक कटेनर तथा प्याकेजहरू

सङ्कलन गरिने दिन (बार) हप्तामा 1 पटक
हरेक हप्ता बार

● चिन्ह "प्लुरा" (पुरा) मार्क हो। "प्लुरा" (पुरा) मार्क भएको प्लास्टिकले बनेको कटेनर तथा प्याकेजहरू



फाल्ने बेला ध्यान दिनुपर्ने कुराहरू

● अनिवार्य रूपमा त्यसमा भएको चीज पूर्ण रूपमा प्रयोग गरी, फोहोर लागेको चीजलाई पानीले हल्का पखाल्ने, पुछ्ने आदि गरेपछि फाल्नको लागि निकाल्नुहोस्।

● त्यसमा भएको चीज र फोहोर सजिलै नहट्ने खण्डमा, जलाउन मिल्ने फोहोरको रूपमा फाल्नको लागि निकाल्नुहोस्।

● मध्यम साइजको झोला (पसलमा दिइने प्लास्टिकको झोलाहरू आदि) प्रयोग नगरीकन, सिधै तोकिएको झोलामा हाल्नुहोस्।

अग्रिम रूपमा आवेदन शुल्क लाग्नेछ

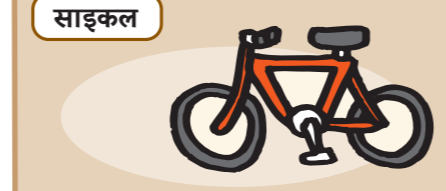


ठूलो साइजको फोहोर

कोबे सहर ठूलो साइजको फोहोर दर्ता सेन्टरमा अग्रिम रूपमा आवेदन दिनुहोस्
इन्टरनेट दर्ता [कोबे सहर ठूलो साइजको फोहोर](#)

☎ 392-7953 FAX 392-5500
सोमबार~शुक्रबार 9:00 AM~4:00 PM
(दिसम्बर 29 तारिख~जनवरी 3 तारिख बाहेक) ※ सार्वजनिक बिदाको दिन पनि सम्पर्क गर्न सकिन्छ

- 45 लिटरको तोकिएको झोलामा हालेर झोलाको मुखलाई राम्रोसँग बाँध्न नसकिने साइजको चीज
- 45 लिटरको तोकिएको झोलामा हालेर तापनि, एउटा मात्रको तौल 5kg भन्दा बढी भएको चीज



फाल्ने बेला ध्यान दिनुपर्ने कुराहरू

आवेदन पछि, ठूलो साइजको फोहोरको सिल कार्ड किनी, त्यसलाई टाँसेर फाल्नको लागि निकाल्नुहोस्।

※ आवेदन नदिइएको चीजहरू सङ्कलन गरिंदैन

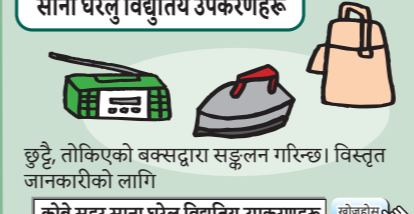
अनिवार्य रूपमा तोकिएको झोलामा।



जलाउन नमिल्ने फोहोर

सङ्कलन गरिने दिन (बार) महिनामा 2 पटक
महिनाको र बार

● 45 लिटरको तोकिएको झोलामा पसे साइज भई, एउटाको मात्र तौल 5kg वा सोभन्दा कमको चीज



फाल्ने बेला ध्यान दिनुपर्ने कुराहरू

1 सबै पूर्ण रूपमा प्रयोग गर्नुहोस्

2 प्वाल पार्नु पर्दैन

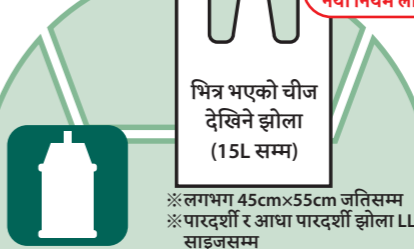
3 जलाउन नमिल्ने फोहोरबाट छुट्याएर, भित्र भएको चीज देखिने झोला (15L सम्म) मा हाल्नुहोस्।

4 क्लिन स्टेसनमा जलाउन नमिल्ने फोहोर भन्दा फरक ठाउँमा छुट्याएर, फाल्नको लागि निकाल्नुहोस्।

● फुटेका वा धारिला कुराहरू आदि फाल्नको लागि निकाल्ने खण्डमा छाला र सिधा ट्युब LED का सामानहरूको सन्दर्भमा, थोरै झोलाबाट निस्केको भएपनि सम्मस्या नहुने हुनाले, 45 लिटरको तोकिएको झोलामा तैसो पारेर हाल्ने आदि गरी, सकेसम्म भित्रसम्म पसालेर झोलाको मुखलाई राम्रोसँग बाँधेपछि फाल्नको लागि निकाल्नुहोस्।

※ लो स्ट्याललाई सङ्कलन सहयोग पसल (धरेलु विद्युतिय उपकरणहरू, होम सेन्टर, स्थानीय विद्युतिय उपकरण पसल, सुपरमार्केट) मा लिएर जानुहोस्। (रेड्वा 2 साल अप्रिलदेखि)

तोकिएको झोलामा हाल्न नहुने।



ग्याँसको सानो सिलिन्डर र स्प्रे क्यान

सङ्कलन गरिने दिन (बार) महिनामा 2 पटक
महिनाको र बार

● पूर्ण रूपमा प्रयोग गरिएको (त्यसमा भएको चीज पूर्ण रूपमा हटाइएको) पोर्टेबल स्टोभको ग्याँसको सिलिन्डर, हेयर ड्रेसिङ सामग्री र कीटनाशक आदिको स्प्रे क्यान, यारोसोल क्यान



फाल्ने बेला ध्यान दिनुपर्ने कुराहरू

1 सबै पूर्ण रूपमा प्रयोग गर्नुहोस्

2 प्वाल पार्नु पर्दैन

3 जलाउन नमिल्ने फोहोरबाट छुट्याएर, भित्र भएको चीज देखिने झोला (15L सम्म) मा हाल्नुहोस्।

4 क्लिन स्टेसनमा जलाउन नमिल्ने फोहोर भन्दा फरक ठाउँमा छुट्याएर, फाल्नको लागि निकाल्नुहोस्।

अनिवार्य रूपमा तोकिएको झोलामा।



जलाउन मिल्ने फोहोर

सङ्कलन गरिने दिन (बार) हप्तामा 2 पटक
 बार र बार

● 45 लिटरको तोकिएको झोलामा पसे साइज भई, एउटाको मात्र तौल 5kg वा सोभन्दा कमको चीज



फाल्ने बेला ध्यान दिनुपर्ने कुराहरू

- खानामा प्रयोग गरिने तेल जस्ता तरल पदार्थलाई अनिवार्य रूपमा कागज अथवा कपडामा सोसाउनुहोस् वा जमाएर सानो पोलिथिनको झोलामा हालेपछि तोकिएको झोलामा हाली फाल्नको लागि निकाल्नुहोस्।
- बाँसको सिन्का जस्ता चुचो परेका चीजहरूलाई दुई टुक्रा पारी, कागजले बेने आदि गरी त्यसले झोला नच्याबे बनाई झोलामा हाल्नुहोस्।
- काँचो फोहोरको पानी राम्रोसँग निचरो।
- रिसाइकल गर्न सकिने कागजलाई स्थानीय स्रोतको रूपमा पुनः प्रयोग गर्न सकिने चीजहरू सामूहिक सङ्कलनमा

स्थानीय स्रोतको रूपमा पुनः प्रयोग गर्न सकिने चीजहरू सामूहिक सङ्कलन

पत्रिका, कागजहरू र कार्डबोर्ड

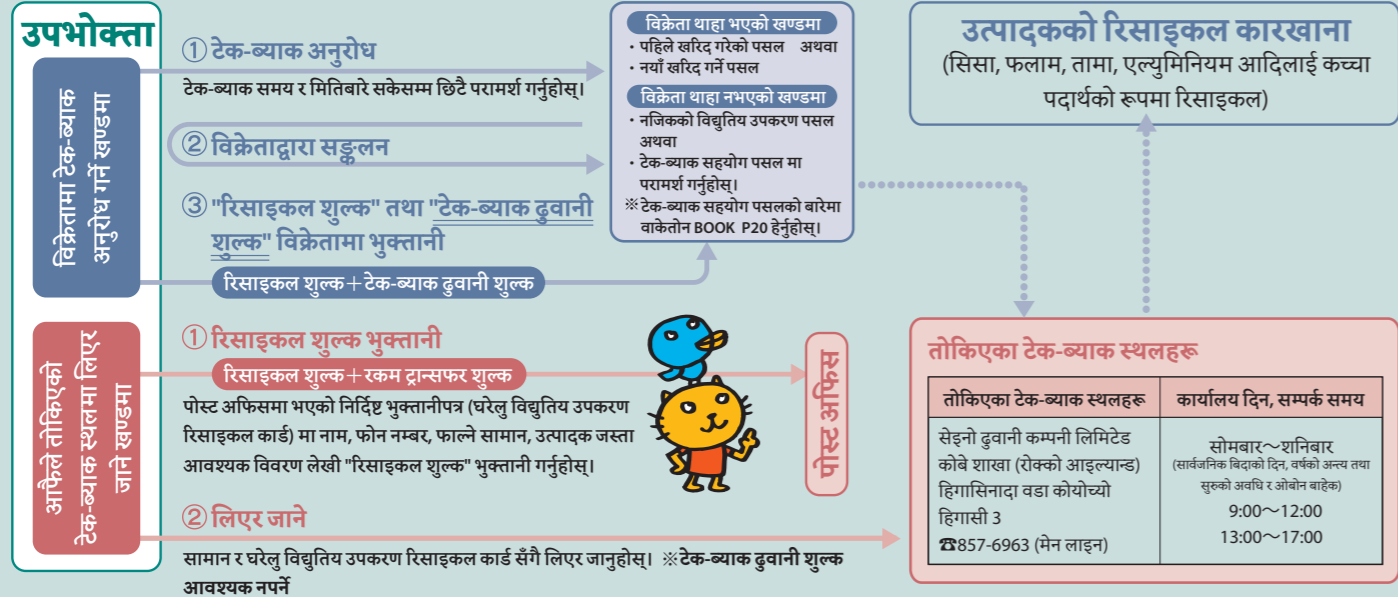
सङ्कलन मिति र समय

※ बसोबास गर्ने ठाउँको स्थानीय स्रोतको रूपमा पुनः प्रयोग गर्न सकिने चीजहरूको सामूहिक सङ्कलनमा लिएर गई रिसाइकल गरी (पछाडिको भाग हेर्नुहोस्)

सहरले सङ्कलन नगर्ने चीजहरू

★ यी चीजहरूलाई क्लिन स्टेसनमा छोडेको खण्डमा, अवैध डम्पिङको रूपमा सजाय दिइन्छ।

एअर कन्डिसनर, टेलिभिजन, फ्रिज र फ्रिजर, वासिङ मेसिन र कपडा सुकाउने मेसिन



अन्य नष्ट प्रक्रिया परामर्श काउन्टरमा परामर्श गर्नुहोस्।
※ टेक-ब्याक शुल्क आवश्यक अवस्थाहरू हुन सक्छन्। ※ तोकिएको स्थानमा लिएर जानुपर्ने अवस्थाहरू हुन सक्छन्। ※ टेक-ब्याक व्यवसायहरूको जानकारी दिने अवस्थाहरू पनि हुन सक्छन्।

फोहोरका किसिमहरू	नष्ट प्रक्रिया परामर्श काउन्टर	सम्पर्क स्थान
पसल र कार्यालय आदिबाट निस्कने व्यावसायिक गतिविधिबाट निस्कने फोहोर (व्यावसायिक फोहोर)	पारस्परिक समृद्धि संघ (कोबे सहर वातावरण पारस्परिक समृद्धि व्यवसाय सहकारी)	☎331-3470
अनियमित ठूलो परिमाणको फोहोर (घर सार्दा निस्कने फोहोर आदि)	औद्योगिक फोहोरको बारेमा ह्योगो जिल्ला औद्योगिक फोहोर संघ	☎381-7464
इन्जिन ओइल, पेट्रोल, मट्टीतेल, पेन्ट	पारस्परिक समृद्धि संघ (कोबे सहर वातावरण पारस्परिक समृद्धि व्यवसाय सहकारी)	☎331-3470
ब्याट्री	विक्रेता आदि	—
पोर्टेबल स्टोभको ग्याँसको सिलिन्डर (त्यसमा भएको चीज पूर्ण रूपमा प्रयोग गरेको सिलिन्डर)	सिलिन्डरमा लेखिएको उत्पादक	—
प्रोप्यान ग्याँसको सिलिन्डर	जापान औद्योगिक ग्याँस तथा पेट्रोलियम उपकरण संघ ग्याँसको सानो सिलिन्डर ग्राहक केन्द्र	☎0120-14-9996
अग्निनिवन्धक	ह्योगो जिल्ला LP ग्याँस संघ	☎361-8064
सवारी साधन	उत्पादक अथवा विक्रेता आदि	—
दुई पाइप्रे (अटोबाइक, मोटर जडान भएको साइकल, मोटरसाइकल)	ह्योगो जिल्ला अग्नि निवन्धन उपकरण मर्मत संघ	☎333-8012
टायर	अग्निनिवन्धक रिसाइकल प्रवर्द्धन केन्द्र (http://www.ferpc.jp/)	☎03-5829-6773
पियानो	साइकल रिसाइकल ऐन बमोजिमका टेक-ब्याक व्यवसायहरू (विक्रेता आदि)	—
प्रयोग गरिसकेको सुई आदि	विक्रेता आदि	—
कीटनाशक विषाद जस्ता रसायन	दुई पाइप्रे सवारी साधन रिसाइकल कल सेन्टर (http://www.jarc.or.jp/motorcycle/)	☎050-3000-0727
सेफ (फायरप्रूफ)	विक्रेता आदि	—
बटन आकारको ब्याट्री र रिचार्जबल ब्याट्री (सानो रिचार्जबल ब्याट्री)	विक्रेताको सङ्कलन बक्समा	—

साना घरेलु विद्युतिय उपकरणहरू रिसाइकल

साना घरेलु विद्युतिय उपकरणहरू रिसाइकल ऐन बमोजिम सहर भित्रको सार्वजनिक सुविधा र सुपरमार्केट आदिमा सङ्कलन बक्सद्वारा प्रयोग गरिसकेका साना घरेलु विद्युतिय उपकरणहरू सङ्कलन गरिन्छ।

दायरामा पर्ने सामानहरू
सङ्कलन बक्सको हाल्ने ठाउँ (लम्बाइ 30xचौडाइ 40xगहिराइ 35cm जति) मा पक्षे प्रयोग गरिसकेका घरेलु विद्युतिय उपकरणहरू (सङ्कलन गरिने चीजहरूको उदाहरण)
●कम्प्युटर ●ट्याब्लेट टर्मिनल ●मोबाइल फोन ●स्मार्ट फोन
●डिजिटल क्यामेरा, भिडियो क्यामेरा ●गेम मेसिन, घडी, क्यालकुलेटर आदि

दायरा भित्र नपर्ने चीजहरू
●चिम, फ्लोरोसेन्ट बत्ती, ब्याट्री
●घरेलु विद्युतिय उपकरण रिसाइकल ऐनको दायरामा पर्ने सामानहरू (टेलिभिजन आदि)
●सङ्कलन बक्समा नपस्ने कम्प्युटर →PC रिसाइकलमा
☎03-5282-7685

सङ्कलन बक्स भएको ठाउँ आदिको विस्तृत जानकारीको लागि कोबे सहर होमपेज हेर्नुहोस्।
कोबे सहर साना घरेलु विद्युतिय उपकरणहरू खोज्नुहोस्

स्थानीय स्रोतको रूपमा पुनः प्रयोग गर्न सकिने चीजहरू सामूहिक सङ्कलन

(पत्रिका, कागजहरू, कार्डबोर्ड आदि)

पत्रिका, कागजहरू, कार्डबोर्ड आदि भनेको रिसाइकल गर्न सकिने बहुमूल्य "स्रोतको रूपमा पुनः प्रयोग गर्न सकिने चीजहरू" हुन्। स्थानीय स्रोतको रूपमा पुनः प्रयोग गर्न सकिने चीजहरू सामूहिक सङ्कलनमा फाल्नुको लागि निकालौं।

● सङ्कलन सामानहरू, फाल्नुको लागि निकाल्ने तरिका, फाल्नुको लागि निकाल्ने ठाउँ, सङ्कलन मिति र समय आदि गतिविधि समूह अनुसार फरक हुने हुनाले, **सम्बन्धित समूहद्वारा तोकिएको नियमको पालना गर्नुहोस्।** (तल सामान्य नियमहरू लेखिएको छ।)

पुराना कागजहरू (पत्रिका, कागजहरू र कार्डबोर्ड) को साझा नियम भनेको वस्तुको किसिम अनुसार नछारिने गरि सँगै मिलाएर फाल्ने

पत्रिका पत्रिका भित्र हुने विज्ञापन पर्चालाई पत्रिका भित्रै रहेको अवस्थामा फाल्नुको लागि निकाल्न सकिन्छ।

कार्डबोर्ड बक्सलाई पट्टाइर समतर पार्नुहोस्। सकेसम्म टाँसिने टेप र डेलिभरी लेबल हटाउनुहोस्।

कागजहरू म्याग्जिन, पुरानो किताब, र्यापिड पेपर, मिठाइ आदिको कागजको बक्स आदि कागज बाहेकका चीजहरू नमिसाउनुहोस्।

पुरानो लुगा र पुरानो कपडा ※गतिविधि समूह अनुसार सङ्कलन नगरिने अवस्थाहरू पनि हुन सक्छन्।
भित्र भएको चीज देखिने पोलिथिनको झोला (कालो बाहेकका झोलाहरू OK) मा हाल्नुहोस्।

※स्थानीय स्रोतको रूपमा पुनः प्रयोग गर्न सकिने चीजहरूको सामूहिक सङ्कलन प्रयोग गर्न नसके खण्डमा, पुरानो कागज र पुरानो कपडालाई जलाउन सकिने फोहोरको दिनमा, तोकिएको झोलामा हालेर फाल्नुको लागि निकाल्नुहोस्।

स्थानीय स्रोतको रूपमा पुनः प्रयोग गर्न सकिने चीजहरूको सामूहिक सङ्कलनको जानकारी नभएको खण्डमा...

होमपेज कोबे सहर स्रोतको रूपमा पुनः प्रयोग गर्न सकिने चीजहरू सामूहिक सङ्कलन खोज्नुहोस्
※यहाँ लेख स्वीकृति प्राप्त समूहहरूको जानकारी मात्र राखिएको छ।

फोनद्वारा जानकारी लिनको लागि कोबे समग्र कल सेन्टर (वर्षभरि खुला रहनेछ 8:00~21:00)
☎333-3330

आफैले लिएर जाने खण्डमा (शुल्क लाग्दछ)

घरेलु निस्कने फोहोर र स्रोतको रूपमा पुनः प्रयोग गर्न सकिने चीजहरूलाई किसिम अनुसार वर्गीकरण गरी, प्रत्येकको किसिम अनुसार छुट्याएर, सहरको सम्बन्धित नष्ट प्रक्रिया गरिने सुविधामा लिएर जान सकिन्छ।
※ लिएर जानको लागि आवेदन प्रक्रिया गर्नुपर्नेछ। अनिवार्य रूपमा सम्बन्धित सुविधामा अग्रिम सम्पर्क गरी सोधपुछ गर्नुहोस्। साथै लिएर जाने बेला तोकिएको झोलामा हाल्नु पर्दैन। साथै ठूलो साइजको फोहोर सिल कार्ड नटाँसीकन लिएर जानुहोस्। (लिएर जाने बेला शुल्क लिइनेछ।)

लिएर जाने सुविधाहरू	ठूलो साइजको फोहोर/जलाउन नसकिने फोहोर	जलाउन सकिने फोहोर	काठको फोहोर	क्यान, बोतल र प्लास्टिकका बोतलहरू
फुसेहाता वातावरण केन्द्र	सबै क्लिन सेन्टरहरू	मिनातोजिमा क्लिन सेन्टर	स्रोत रिसाइकल सेन्टर	
लिएर जान सके फोहोरहरू	ठूलो घरेलु विद्युतिय उपकरणहरू, साना घरेलु विद्युतिय उपकरणहरू, साना धातुका सामानहरू, सिसा र माटोले बनेको भाँडाहरू आदि। ※माटो र बालुवा, भत्केको घर आदिको अवशेष, "जलाउन सकिने फोहोर", "काठको फोहोर" र "क्यान, बोतल र प्लास्टिकका बोतलहरू" लिएर जान सकिनेछैन। ※"सहरले सङ्कलन नगर्ने चीजहरू" (P19-21) पनि लिएर जान सकिनेछैन।	सानो साइजको जलाउन सकिने फोहोर (एउटा साइज 50cm वा सोभन्दा छोटो चीज) छाँटकाँट गरिएको हाँगा र पातहरूको लगभग साइज, लम्बाइ 50cm र व्यास 5cm वा सोभन्दा कम हुनुपर्नेछ।	बगैचाको रूख, सडको रूख आदिको काटेको हाँगा, ढाँठ, गुन्दी, फुसुमा (स्लाइडिङ पार्टसन), स्वीजी (कागजको स्लाइडिङ पार्टसन) तथा अन्य काठले बनेका सामानहरू(पिच, किला जस्ता धातुजस्तै वस्तु र सिसा आदि हटाइएको सामान मात्र) ※साभामा लम्बाइ 50cm भन्दा बढी, 3.6m वा सोभन्दा कम, चौडा 1.5m वा सोभन्दा कमको हुनुपर्नेछ (काठका सामानहरू, पुडा आदिको सन्दर्भमा छुट्टै साइज सीमा हुनाले, तलको सम्पर्क स्थानमा सम्पर्क गरी निश्चय गर्नुहोस्)	पेय पदार्थ अथवा खाद्य पदार्थ भएको चीजहरू (त्यसमा भएको चीज पूर्ण रूपमा प्रयोग गरेर, बिक्रो हटाई, भित्रपट्टिको भागलाई पानीले पखाली, प्लास्टिकका बोतलको लेबल हटाएपछि कच्चाकुकुचु पार्नुहोस्)
सम्पर्क समय (वर्षको अन्त्य तथा सुरुको अवधिमा फोहोर लिइनेछैन)	सोमबार~शुक्रबार (शनिबार र आइतबार बाहेक) 8:30~12:00 13:00~16:00* (सोमबार~शुक्रबारमा पर्ने सार्वजनिक बिदाको दिनमा फोहोर लिइनेछ ※सार्वजनिक बिदाको दिन 15:00 सम्म)	सोमबार~शुक्रबार (शनिबार, आइतबार र सार्वजनिक बिदाको दिन बाहेक) 10:00~12:00 13:00~15:00	सोमबार~शुक्रबार (शनिबार, आइतबार र सार्वजनिक बिदाको दिन बाहेक) 9:00~12:00 13:00~15:00	सोमबार~शुक्रबार (शनिबार, आइतबार र सार्वजनिक बिदाको दिन बाहेक) 8:30~12:00 13:00~16:00
सम्पर्क स्थान	लगिने फोहोर व्यवस्थापन कार्यालय ☎974-2411	हिगासी ☎452-4100 ओचिआइ ☎792-3824 मिनातोजिमा ☎304-0530 कारुमोजिमा ☎652-3398 निसी ☎974-2005	☎304-0530	☎995-3323

कुकुर, बिरालो आदिको लाश बसोबास गर्ने वडाको वातावरणीय ब्युरो कार्यालयमा सम्पर्क गर्नुहोस्।

सम्पर्क स्थानको लागि तल हेर्नुहोस्।

घरपालुवा जनावर (पेट) को लाश घरमा लिन आउन सहरलाई अनुरोध गर्ने खण्डमा, एउटा जनावरको 4,000 येन, कार्यालयमा लिएर जाने खण्डमा, एउटा जनावरको 2,000 येन शुल्क लाग्दछ। यद्यपि मालिक नभएको जनावरको शुल्क लाग्दैन। ※निजी घर वा अरूको सम्पत्तिमा पसेर सङ्कलन गर्न नसकिने हुनाले, सङ्कलन गाडी पस्न सके ठाउँमा फाल्नुको लागि निकाल्नुहोस्।
●सम्पर्क समय/सोमबार-शुक्रबार (वर्षको अन्त्य तथा सुरुको अवधि बाहेक) 8:00 AM-4:00 PM ☆तर शनिबार र आइतबार (8:00 AM-12:00 PM) फुजिसादा ढुवानी (681-2526) खुला रहनेछ।

फोहोर वर्गीकरणको बारेमा
कोबे सहर समग्र कल सेन्टर ☎333-3330
ठूलो साइजको फोहोरको आवेदनको बारेमा ☎392-7953

अवैध डम्पिङको बारेमा
क्लिन 110 नम्बर ☎595-6199 अथवा नजिकको प्रहरी कार्यालयमा खोज्नुहोस्

घरेलु फोहोरको सङ्कलनको बारेमा (ठूलो साइजको फोहोर आदि बाहेक) बसोबास गर्ने वडाको वातावरणीय ब्युरो कार्यालयमा
हिगासिनादा कार्यालय ☎841-0161 नागाता कार्यालय ☎652-1441
नादा कार्यालय ☎871-1081 सुमा कार्यालय ☎731-2041
च्युओ कार्यालय ☎251-3521 तारुमी कार्यालय ☎783-0333
ह्योगो कार्यालय ☎652-0981 निसी कार्यालय ☎961-1414
किता कार्यालय ☎581-0460

सम्पर्क समय/सोमबार~शुक्रबार 8:00 AM~16:45 PM (सार्वजनिक बिदाको दिन र वर्षको अन्त्य तथा सुरुको अवधि बाहेक)