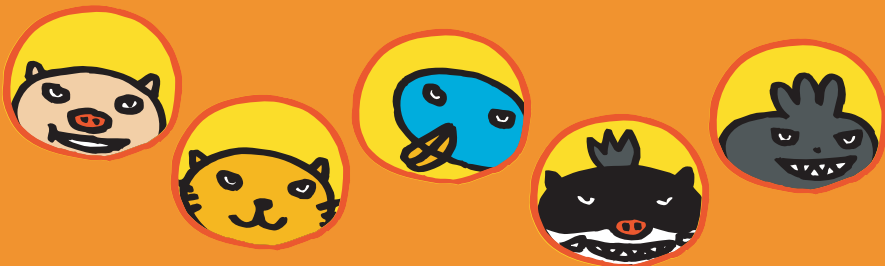
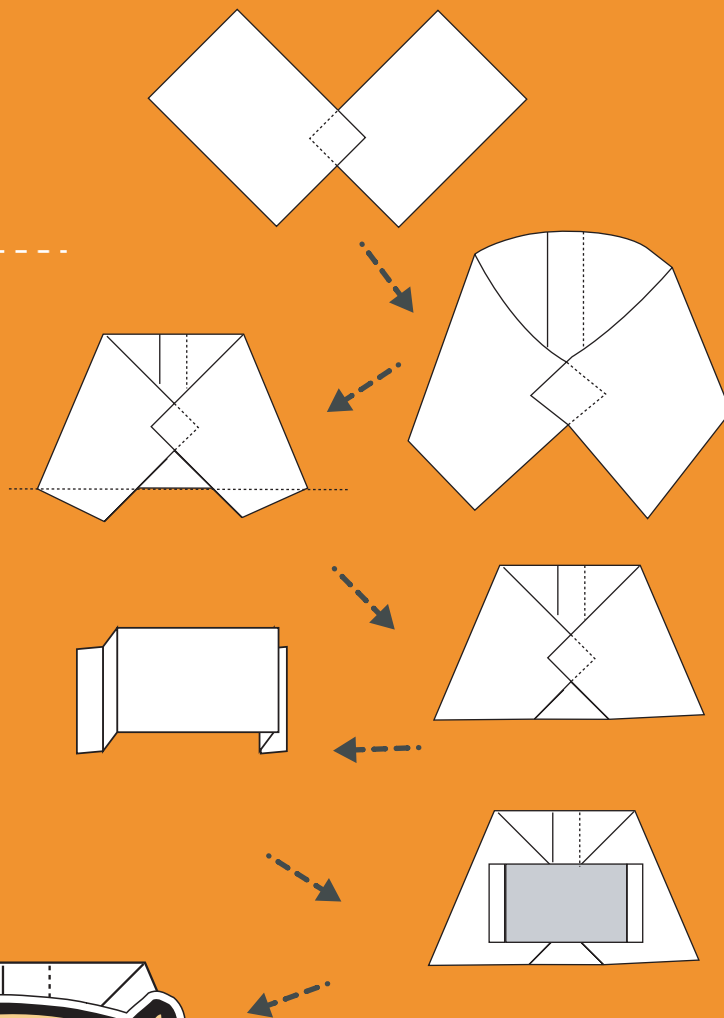




ワケトンたちの、カブト

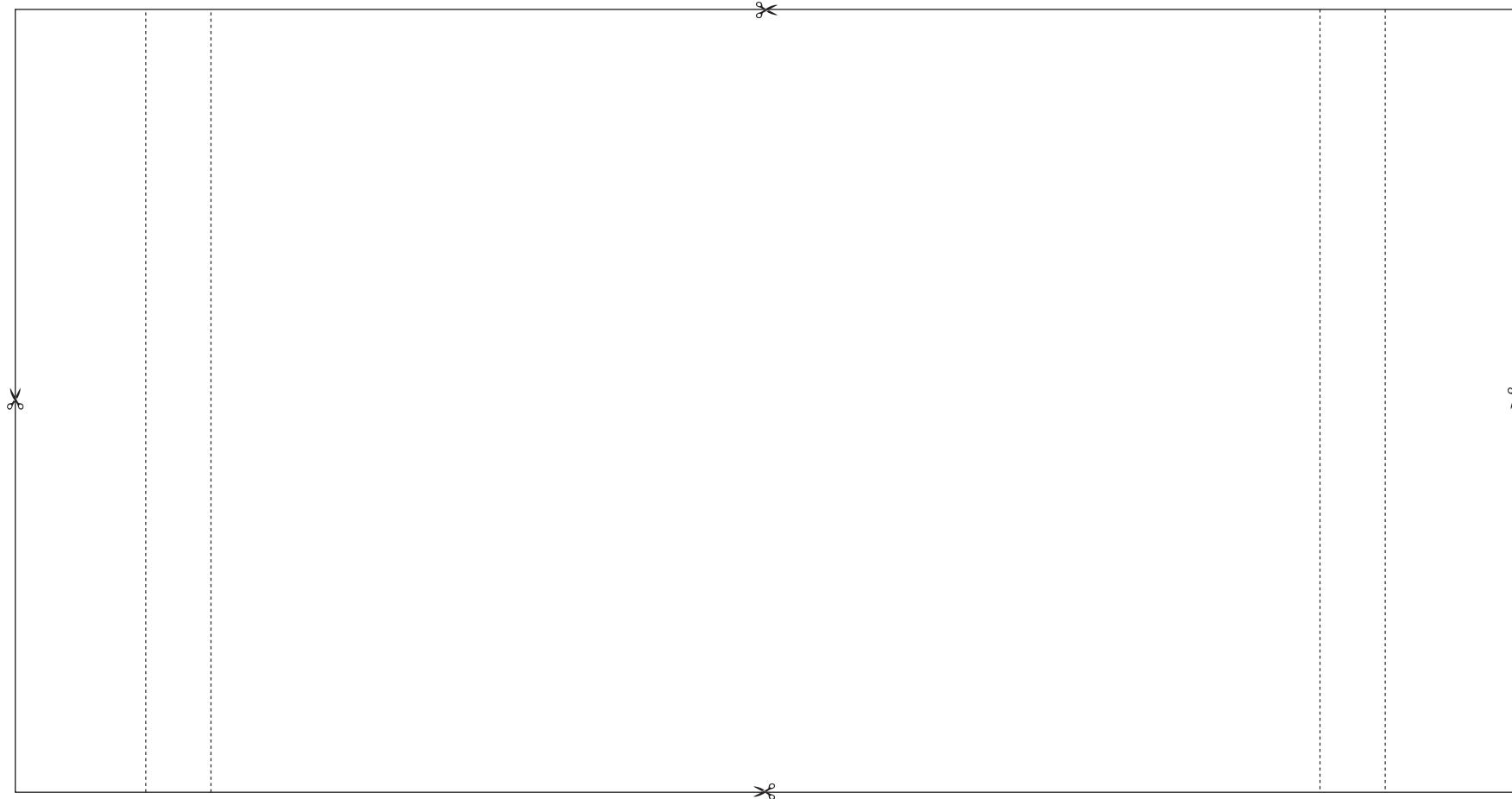
1. のりとハサミを準備して、データをプリントアウトしましょう。
2. 「のりしろ①」にのりを塗り用紙Aを図のように貼りましょう。
3. 用紙を巻ながら、用紙Bの、「のりしろ②」にのりを塗り、図のように張り付けましょう。
※のりしろ②を調節して、頭の大きさに合わせてください。
4. 図のように折りたたみます。下部をカットしましょう。
5. 用紙Cの、まわりのふちを切り取り図のように折りましょう。
6. 図のように用紙Cに本体帯へのりを塗ってはりつけます。
7. 図の灰色部分にのりをキャラクターに合わせて塗ってください。
8. キャラクターを切り抜いて貼り付ければ完成！



神戸市環境局

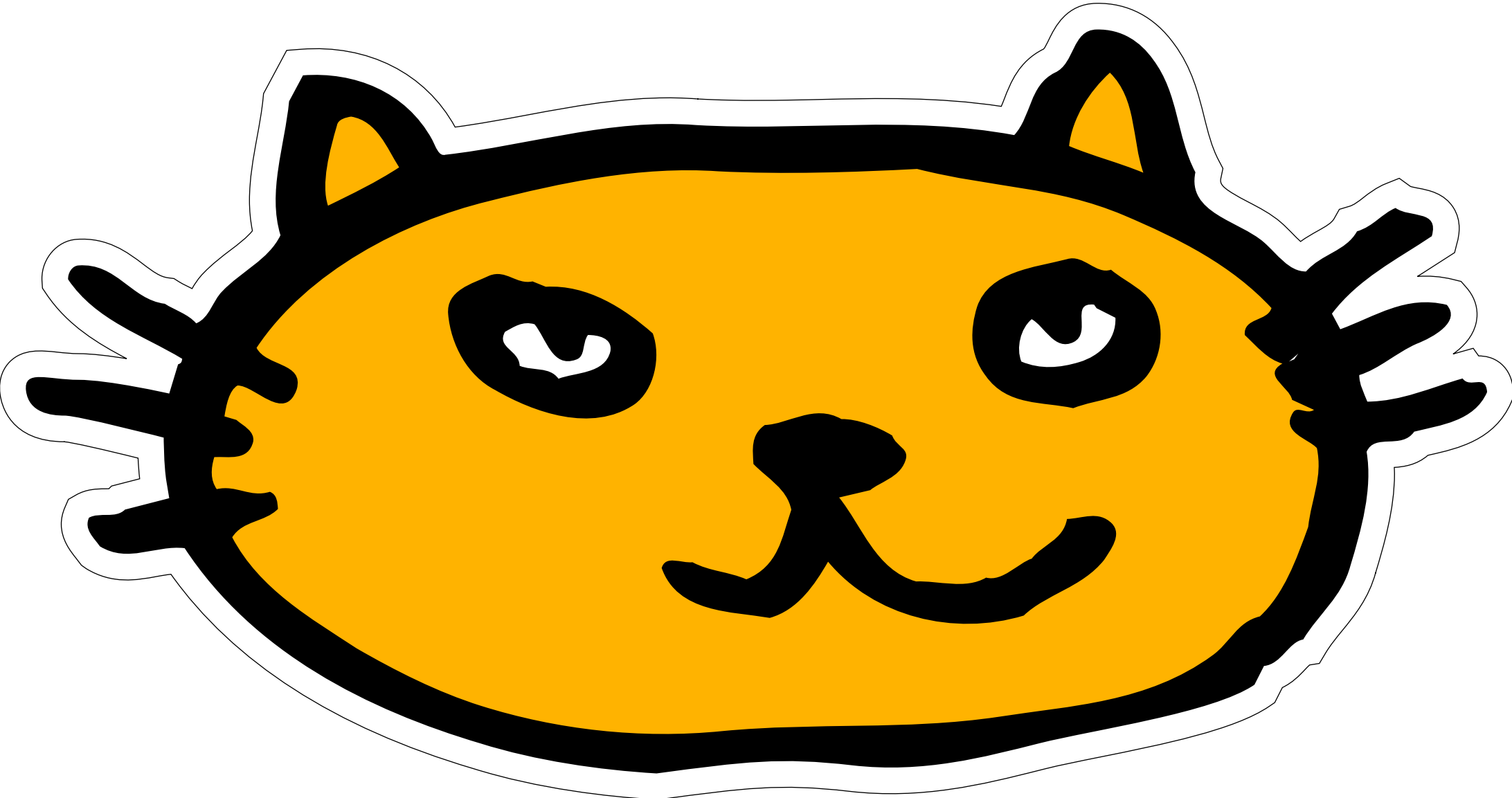
Copyright © 2004. Kobe city. All rights reserved.

用紙C

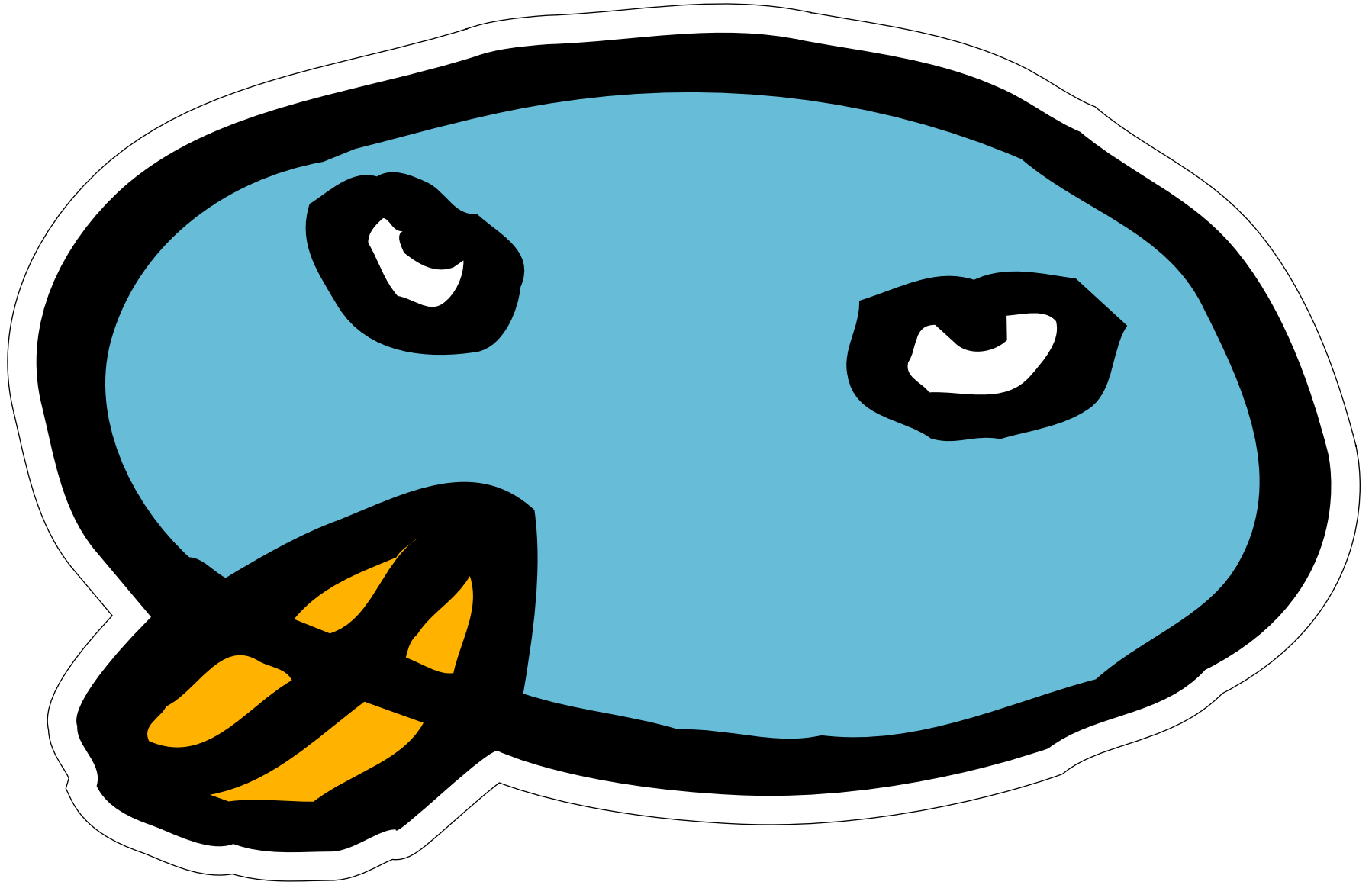




ワケトン



ワケニヤン



ワケピー



ワケハン

Copyright © 2004. Kobe city. All rights reserved.



ヤラヘン

