

選挙結果調

平成17年7月3日執行

兵庫県知事選挙

兵庫県議会議員

東灘区選挙区再選挙

垂水区選挙区補欠選挙

神戸市選挙管理委員会

目 次

1	選挙の概要	3
2	選挙の日程	7
兵庫県知事選挙		
3	候補者に関する調	10
4	確認団体に関する調	10
5	投票に関する調	11
(1)	投票者数及び投票率に関する調	11
	区・支所・出張所別投票者数及び投票率	11
	区別時間毎投票率	12
	各投票所別投票者数及び投票率	13
	過去の区・支所・出張所別投票率	22
	過去の時間毎投票率	27
	最近の各種選挙の時間毎投票率	28
(2)	期日前投票に関する調	29
	事由別期日前投票者数	29
	日別期日前投票者数	30
(3)	不在者投票に関する調	31
	事由別不在者投票者数	31
	不在者投票の管理者別投票者数	31
	選挙人名簿登録証明書及び郵便等投票証明書交付状況	32
(4)	各種投票に関する調	33
(5)	投票所に関する調	34
	投票所施設及び階別設置状況	34
	投票所事務従事者数	35
	選挙人名簿登録者数別投票区（所）数	36
6	開票に関する調	37
(1)	開票区別得票数に関する調	37
(2)	開票進捗状況に関する調	38
(3)	無効投票に関する調	39
(4)	開票所事務従事者数に関する調	40
(5)	過去の知事選挙の結果に関する調	41
7	選挙公営に関する調	42
(1)	個人演説会の開催回数に関する調	42
(2)	ポスター掲示場等に関する調	43

兵庫県議会議員再・補欠選挙

8	候補者に関する調	45
9	確認団体に関する調	46
10	投票に関する調	47
(1)	各投票所別投票者数及び投票率に関する調	47
(2)	期日前投票に関する調	49
	事由別期日前投票者数	49
(3)	不在者投票に関する調	50
	事由別不在者投票者数	50
	不在者投票の管理者別投票者数	50
(4)	各種投票に関する調	51
11	開票に関する調	52
(1)	候補者別得票数に関する調	52
(2)	無効投票に関する調	53
12	選挙公営に関する調	54
(1)	個人演説会の開催回数に関する調	54

啓 発

13	啓発事業	56
----	------	----

参 考

14	投票状況調査結果	60
(1)	年齢階層別投票状況	60
(2)	年齢階層別構成比	62
15	指定都市における直近の知事選挙結果	63
16	投票所一覧表	64
17	その他資料（選挙啓発関連資料，選挙公報）	別冊

1. 選挙の概要

[兵庫県知事選挙]

(1) 選挙の期日

任期満了に伴う第 16 回兵庫県知事選挙は、6 月 16 日（木）告示、7 月 3 日（日）投票の日程で行われた。

(2) 選挙の特色

東灘区では、県会議員の再選挙を、垂水区では、県会議員の補欠選挙を知事選挙と同時にを行った。

(3) 候補者・確認団体

井戸 敏三氏、金田 峰生氏の 2 人（いずれも無所属）が立候補した。
確認団体は、2 団体であった。供託金は、300 万円。

(4) 選挙運動費用支出制限額

支出制限額は、55,722,200 円（前回 55,284,800 円）であった。

(5) 選挙公営

ポスター掲示場

ポスター掲示場の区画数は、6 区画（標題・啓発枠を除く。）で、全市で 2,615 箇所（前回 2,554 箇所）と法定どおり設置した。1 投票区平均の設置数は、7.2 箇所（前回と同数）であった。

個人演説会

公営施設使用の個人演説会は、全市で 6 回（前回 4 回）開催された。

(6) 期日前投票

期日前投票を行った者の総数は、全市で 43,349 人であった。平成 15 年に期日前投票制度が創設され、知事選挙では初めての期日前投票であった。投票所の開閉時刻は、各区役所・支所・出張所では午前 8 時 30 分から午後 8 時まで、北区・西区の連絡所では午前 9 時から午後 5 時までとした。

(7) 不在者投票

不在者投票を行った者の総数は、全市で 6,525 人（前同期日前投票制度創設前 79,534 人）であった。

(8) 投票

投票所

全市の投票所数は、363 箇所（前回 355 箇所）であった。

設置階別にみると、1 階 356 箇所（前回 346 箇所）、地階 1 箇所（前回 1 箇所）、2 階 4 箇所（前回 5 箇所）、3 階以上 2 箇所（前回 3 箇所）であった。

全投票所とも、7 月 3 日（日）午前 7 時に開始し、午後 8 時に閉鎖した。当日の天候は雨であった。

投票率

投票率は、30.31%（前回 55.34%）で、知事選挙 16 回中 10 番目の投票率であった。なお、県下の投票率は、33.33%（前回 56.21%）で、過去最低の投票率となった。

(9) 開票

開票事務

開票は、7 月 3 日（日）午後 9 時に全市 9 開票所で一斉に開始した。

全市開票終了時刻は、午後 11 時 16 分であった。

開票に要した時間は、全市平均で 1 時間 28 分であった。

開票結果

当選人は、井戸 敏三氏であった。

なお、法定得票数は、362,198.750 票、供託物没収点は、144,879.500 票であった。

[兵庫県議会議員再・補欠選挙]

(1) 選挙の期日

兵庫県議会議員東灘区選挙区再選挙及び垂水区選挙区補欠選挙は、6 月 24 日（金）告示、7 月 3 日（日）投票（兵庫県知事選挙と同日）の日程で行われた。

(2) 選挙の特色

東灘区では、平成 15 年 4 月 13 日執行の兵庫県議会議員選挙の当選人が死亡により欠員を生じていたため、公職選挙法第 110 条第 4 項第 2 号の規定に基づく再選挙を同法第 119 条第 1 項の規定により知事選挙と同時に執行し、垂水区では、兵庫県議会議員が平成 16 年 7 月 11 日執行の参議院議員通常選挙に立候補し欠員が生じていたため、公職選挙法第 113 条第 3 項第 3 号の規定に基づく補欠選挙を同法第 119 条第 1 項の規定により知事選挙と同時に執行したものである。

(3) 候補者・確認団体

東灘区選挙区再選挙には、高橋 しんご氏（無所属）、ふるや 敏郎氏（日本共産党）、佐藤 たかし氏（自由民主党）、井戸 まさえ氏（民主党）の 4 人が立候補した。確認団体は、3 団体であった。

垂水区選挙区補欠選挙には，和田 有一郎氏（無所属），さつま 賢氏（自由民主党）の 2 人が立候補した。確認団体は，1 団体であった。

供託金は，いずれも 60 万円。

(4) 選挙運動費用支出制限額

支出制限額は，東灘区選挙区再選挙が 8,403,000 円，垂水区選挙区補欠選挙が 8,995,100 円であった。

(5) 選挙公営

ポスター掲示場

ポスター掲示場の区画数は，東灘区選挙区再選挙が 6 区画（標題・啓発枠を除く。）で 303 箇所，垂水区選挙区補欠選挙が 6 区画（標題・啓発枠を除く。）で 310 箇所と法定どおり設置した。

個人演説会

公営施設使用の個人演説会は，東灘区選挙区再選挙は 3 回，垂水区選挙区補欠選挙は 1 回開催された。

(6) 期日前投票

期日前投票を行った者の数は，東灘区選挙区再選挙は 3,673 人，垂水区選挙区補欠選挙は 7,092 人であった。

(7) 不在者投票

不在者投票を行った者の数は，東灘区選挙区再選挙は 562 人，垂水区選挙区補欠選挙は 874 人であった。

(8) 投票

投票所

東灘区選挙区再選挙及び垂水区選挙区補欠選挙の投票所数は，いずれも 42 箇所であった。

投票率

投票率は，東灘区選挙区再選挙は 32.14%，垂水区選挙区補欠選挙は 33.10% であった。

(9) 開票

開票事務

開票は，7 月 3 日（日）午後 9 時に開始した。

開票終了時刻は，東灘区選挙区再選挙は午後 10 時 23 分，垂水区選挙区補欠選挙は午後 11 時 26 分であった。

開票結果

当選人は，東灘区選挙区再選挙は，井戸 まさえ氏，垂水区選挙区補欠選挙は，和田 有

一朗氏であった。

なお、東灘区選挙区再選挙の法定得票数は、4,156.500票、供託物没収点は、1,662.600票、垂水区選挙区補欠選挙の法定得票数は、4,784.666票、供託物没収点は、1,913.866票であった。

[選挙啓発]

印刷物による啓発

投票日、投票の資格要件や投票所が変更になった地域等について周知するため、市広報紙、各種機関紙に啓発記事を掲載したほか、「選挙のお知らせ」等を発行して公示日と選挙期日1週間前の日曜日に新聞折り込みを行った。

また、全ての有権者あてに、投票所や期日前投票制度の活用の呼びかけを記載した「投票のご案内」を作成し、世帯ごとにまとめて封書で郵送した。

このほか、啓発ポスターを公共施設の他、自治会へも送付して掲示を呼びかけた。

掲示物による啓発

市・区庁舎等への横断幕等の掲出、市バス停留所等への「のぼり」の設置のほか、さんちか・デュオこうべで、ペナント(小旗)の掲出等を行った。

放送・通信による啓発

テレビ・ラジオの市広報番組、文字多重放送、ケーブルテレビ等を利用して投票日等の周知に努めたほか、選挙期日と前日の2日間、自動車パトロールによる投票参加の呼びかけを行った。

また、若年層向けの啓発として、新しく、市選管に加えて市各局室区のホームページでバナーによる啓発を行った。

このほか、期日前投票者数等、投開票速報をインターネットのホームページ上で行った。

街頭啓発

県市合同による街頭啓発パレードを三宮・元町センター街等で行った。また、各区においても、駅前や商店街等で投票参加を呼びかけたが、だんじりばやしの披露、ジャズバンドの演奏等話題性のある啓発を行った区もあった。

イベント・会議等での啓発協力

各局室区での市民が集まる会議、イベント等で啓発チラシの配布を行った。また、ちらしを全職員(約2万枚)に配布し、職員及び家族に投票参加を呼びかけた。

最後に、今回の選挙の執行にあたり、関係機関、諸団体並びに報道機関のご協力と選挙事務関係者のご尽力に対し、厚く感謝し、お礼を申し上げます。

神戸市選挙管理委員会

2. 選挙の日程

月日(曜)	告示 前後	期日 前後	市(県)	区
あらかじめ			選挙執行計画策定 選挙啓発計画策定 選挙事務委嘱準備 ポスター掲示場契約準備 諸会議開催準備 諸用紙・諸物品の調達 投開票速報計画策定 個人演説会場の施設管理者への 事務依頼 不在者投票指定施設の整備 選挙時登録の準備 投票のご案内発行準備	選挙執行計画策定 選挙啓発計画策定 選挙事務委嘱準備 投開票管理者・同職務代理者の 選任内定 投票立会人の選任内定 投開票所施設の確保 投票区の増設, 変更の告示 ポスター掲示場設置準備 選挙公報配布計画策定 選挙時登録の準備 不在者投票指定施設の整備 不在者投票指定施設への事務依頼 (説明会)の準備 郵便等投票証明書更新手続 期日前投票所・不在者投票の記載 場所の準備 諸会議開催準備
5/25(水)	22	39	知)(県)明るい選挙推進大会	知)(県)明るい選挙推進大会
5/26(木)	21	38	知)補)(県)委員長・書記長会議	知)補)(県)委員長・書記長会議
6/ 1(水)	15	32	市明るい選挙推進協議会 電算機械停止日	名簿登録の移替え停止 定時登録登録基準日
6/ 2(木)	14	31		定時登録
6/ 3(金)	13	30	電算各種帳票出力 知)(県)立候補予定者説明会 法定連署数の告示	名簿縦覧期間(6/3～6/7)
6/ 6(月)	10	27	補)(県)立候補予定者説明会	
6/ 7(火)	9	26	選挙事務・投開票事務打合せ会	選挙事務・投開票事務打合せ会
6/13(月)	3	20		知)選挙人名簿縦覧場所の告示
6/14(火)	2	19		補)立候補予定者予備審査
6/15(水)	1	18		知)選挙時登録(基準日・登録日) 知)ポスター掲示場設置期限 知)ポスター掲示場設置告示 投票のご案内の差出
6/16(木)	知事 告示 日	17	知)(県) 諸告示 知)(県)法定連署数の告示 知)(県)確認団体の届出の受理 知)(県)確認団体に対する諸物件 及び証明書等の交付	知)諸告示 知)投票立会人の選任 知)名簿縦覧(異議申出) 知)公営施設使用の個人演説会 開催申出受付開始 知)氏名掲示の順序を定めるくじの 執行 (18:00)
6/17(金)	1	16		知)期日前投票・不在者投票の開始
6/18(土)	2	15		知)公営施設使用の個人演説会の 開始
6/21(火)	5	12		補)選挙人名簿縦覧場所の告示

月日(曜)	告示 前後	期日 前後	市(県)	区
6/23(木)	7	10		補)選挙時登録(基準日・登録日) 補)ポスター掲示場設置期限 補)ポスター掲示場設置告示
6/24(金)	8 補欠 告示日	9	補)(県)諸告示 補)(県)確認団体の届出の受理 補)(県)確認団体に対する諸物件 及び証明書等の交付 補)(県)法定連署数の告示	補)諸告示 補)立候補の届出の受理及び通知等 補)立候補者に対する諸物件及び 証明書等の交付 補)立候補関係諸届の受理開始 補)公営施設使用の個人演説会 開催申出受付開始 補)名簿縦覧(異議申出) 補)氏名掲示の順序を定めるくじの 執行(18:00)
7/26(日)	10	7		補)公営施設使用の個人演説会の 開始
6/27(月)	11	6	投票の効力等打合せ会	投票の効力等打合せ会
6/29(水)	13	4		郵便等による不在者投票請求期限
6/30(木)	14	3		開票立会人届出期限 公営施設使用の個人演説会開催申出 期限 開票立会人の規制のくじ執行 (17:30)
7/ 1(金)	15	2		選挙公報配布期限
7/ 2(土)	16	1		期日前投票・不在者投票最終日 個人演説会最終日 投・開票所設営
7/ 3(日)	17	投開 票日		投票(7:00~20:00) 開票(21:00~)
7/ 4(月)		期日 後1		補)選挙会(10:00~) ポスター掲示場撤去開始
7/ 5(火)		2	知)(県)選挙会	
7/19(火)		16	知)補)選挙の効力に関する訴訟 提起期限	
			知)補)当選の効力に関する訴訟 提起期限	

* 知)は知事選挙, 補)は県議会議員の再・補欠選挙, 無印は共通事務

兵 庫 県 知 事 選 挙

任期の始期 平成 17 年 8 月 1 日

任期の満了 平成 21 年 7 月 31 日

候補者数 2 人

3. 候補者に関する調

(立候補届出順)

ふりがな 候補者氏名	住 所	生年月日	所属党派	職 業
かねだ みねお 金田 峰夫	神戸市西区天王山6番地の9	昭和40年 8月25日	無所属	県民が主人公の県政をつくる会常任幹事
いど 敏三 井戸 敏三	神戸市中央区山本通4丁目23番15号 県公舎1-3	昭和20年 8月10日	無所属	兵庫県知事

4. 確認団体に関する調

政治団体名	所在地	代表者名	所属・支援 候補者氏名
県民が主人公の県政をつくる会	神戸市中央区元町通6丁目5番15号	岸本友代	金田峰生
新生兵庫をつくる会	神戸市中央区栄町通4丁目2番18号 キンキビルディング5階	瀧川博司	井戸敏三

政治団体名	機 関 紙	機 関 誌	ピ ラ
県民が主人公の県政をつくる会			2
新生兵庫をつくる会	新生兵庫		1

5. 投票に関する調

(1) 投票者数及び投票率に関する調

区・支所・出張所別投票者数及び投票率

区・支所・出張所別	選挙当日有権者数			投票者数（投票率）					
	男	女	計	男	%	女	%	計	%
東 灘 区	74,087	85,258	159,345	24,198	32.66	27,291	32.01	51,489	32.31
灘 区	46,092	54,023	100,115	13,955	30.28	16,217	30.02	30,172	30.14
中 央 区	41,566	47,734	89,300	10,950	26.34	13,256	27.77	24,206	27.11
兵 庫 区	42,784	46,684	89,468	11,935	27.90	14,182	30.38	26,117	29.19
北 区	84,370	94,480	178,850	25,199	29.87	27,563	29.17	52,762	29.50
（本 区）	(54,503)	(61,751)	(116,254)	(15,978)	(29.32)	(17,527)	(28.38)	(33,505)	(28.82)
（北神出張所）	(29,867)	(32,729)	(62,596)	(9,221)	(30.87)	(10,036)	(30.66)	(19,257)	(30.76)
長 田 区	39,367	44,159	83,526	11,029	28.02	13,275	30.06	24,304	29.10
須 磨 区	63,718	73,782	137,500	19,429	30.49	21,837	29.60	41,266	30.01
（本 区）	(25,962)	(30,804)	(56,766)	(7,917)	(30.49)	(9,178)	(29.79)	(17,095)	(30.11)
（北須磨支所）	(37,756)	(42,978)	(80,734)	(11,512)	(30.49)	(12,659)	(29.45)	(24,171)	(29.94)
垂 水 区	85,058	96,639	181,697	28,322	33.30	32,463	33.59	60,785	33.45
西 区	88,628	96,136	184,764	26,288	29.66	27,740	28.85	54,028	29.24
（本 区）	(59,435)	(63,124)	(122,559)	(15,934)	(26.81)	(16,627)	(26.34)	(32,561)	(26.57)
（西神中央出張所）	(29,193)	(33,012)	(62,205)	(10,354)	(35.47)	(11,113)	(33.66)	(21,467)	(34.51)
神 戸 市 計	565,670	638,895	1,204,565	171,305	30.28	193,824	30.34	365,129	30.31

区別時間毎投票率

(%)

区 別	9 時			11 時			13 時			15 時			17 時			18 時			19 時			20 時(確定)		
	男	女	計	男	女	計	男	女	計	男	女	計	男	女	計	男	女	計	男	女	計	男	女	計
東 灘 区	0.87	0.53	0.69	7.17	5.50	6.28	13.39	11.70	12.49	17.83	16.29	17.01	21.50	20.26	20.84	23.49	22.52	22.97	26.01	25.02	25.48	32.66	32.01	32.31
灘 区	0.73	0.49	0.60	6.89	5.42	6.09	12.65	11.24	11.89	16.75	15.32	15.98	19.71	18.72	19.18	21.28	20.35	20.78	23.67	22.75	23.17	30.28	30.02	30.14
中 央 区	0.14	0.08	0.11	5.34	4.57	4.93	10.17	9.37	9.74	14.06	13.53	13.77	16.60	16.55	16.57	18.21	18.50	18.37	19.83	20.23	20.04	26.34	27.77	27.11
兵 庫 区	0.26	0.19	0.22	6.35	5.10	5.70	11.85	11.21	11.51	15.67	15.41	15.54	18.36	18.73	18.55	19.37	19.95	19.67	21.68	22.54	22.13	27.90	30.38	29.19
北 区	0.56	0.35	0.45	6.10	4.71	5.37	11.17	9.71	10.40	15.24	13.70	14.43	17.94	16.58	17.22	19.75	18.35	19.01	21.75	20.27	20.97	29.87	29.17	29.50
長 田 区	0.00	0.00	0.00	6.17	5.37	5.75	11.51	11.25	11.37	16.11	16.21	16.16	17.99	18.39	18.20	19.83	20.37	20.11	21.06	21.99	21.55	28.02	30.06	29.10
須 磨 区	0.48	0.26	0.36	6.56	4.91	5.67	12.29	10.53	11.35	16.20	14.47	15.27	18.87	17.18	17.96	21.30	19.69	20.44	23.02	21.19	22.04	30.49	29.60	30.01
垂 水 区	1.33	0.90	1.10	7.26	5.93	6.55	13.73	12.23	12.93	18.28	16.81	17.50	21.56	20.45	20.97	23.80	22.72	23.23	26.09	24.95	25.48	33.30	33.59	33.45
西 区	0.89	0.54	0.70	5.78	4.35	5.03	11.20	9.54	10.34	14.79	13.10	13.91	17.80	16.15	16.94	19.45	17.75	18.56	21.86	20.00	20.89	29.66	28.85	29.24
神戸市計	0.68	0.43	0.55	6.45	5.09	5.73	12.10	10.75	11.38	16.20	14.94	15.53	19.11	18.12	18.59	20.96	20.07	20.49	23.08	22.17	22.60	30.28	30.34	30.31

各投票所別投票者数及び投票率

東灘区

	投票所	当日有権者数			投票者数			投票率 (%)		
		男	女	計	男	女	計	男	女	計
1	東部市場自治会館	340	262	602	58	58	116	17.06	22.14	19.27
2	マンション「セレーノ見附」集会所	3,189	3,477	6,666	928	1,053	1,981	29.10	30.28	29.72
3	深江会館	1,731	1,824	3,555	463	498	961	26.75	27.30	27.03
4	東灘小学校	2,230	2,480	4,710	650	740	1,390	29.15	29.84	29.51
5	本庄地域福祉センター	1,950	2,208	4,158	628	704	1,332	32.21	31.88	32.03
6	青木文化センター	2,500	2,793	5,293	770	868	1,638	30.80	31.08	30.95
7	市営青木南住宅集会所	1,759	2,004	3,763	563	637	1,200	32.01	31.79	31.89
8	森会館	1,770	2,098	3,868	577	617	1,194	32.60	29.41	30.87
9	森稻荷神社	1,438	1,712	3,150	486	508	994	33.80	29.67	31.56
10	本山第三小学校	885	1,097	1,982	306	352	658	34.58	32.09	33.20
11	福池小学校	1,551	1,799	3,350	522	632	1,154	33.66	35.13	34.45
12	本山南小学校	1,393	1,343	2,736	445	455	900	31.95	33.88	32.89
13	本山第一小学校	1,923	2,463	4,386	660	746	1,406	34.32	30.29	32.06
14	田中公会堂	2,409	2,980	5,389	824	996	1,820	34.21	33.42	33.77
15	本山中学校	1,165	1,561	2,726	390	494	884	33.48	31.65	32.43
16	岡本公会堂	1,373	1,736	3,109	453	518	971	32.99	29.84	31.23
17	本山第二小学校	2,469	2,845	5,314	880	979	1,859	35.64	34.41	34.98
18	本山西地域福祉センター	993	1,146	2,139	357	358	715	35.95	31.24	33.43
19	魚崎会館	1,835	1,783	3,618	557	557	1,114	30.35	31.24	30.79
20	東灘体育館	1,502	1,655	3,157	506	545	1,051	33.69	32.93	33.29
21	横屋会館	2,143	2,351	4,494	744	802	1,546	34.72	34.11	34.40
22	魚崎小学校	2,465	2,858	5,323	757	892	1,649	30.71	31.21	30.98
23	住吉南町デイサービスセンター	959	936	1,895	274	314	588	28.57	33.55	31.03
24	住之江児童館	1,520	1,706	3,226	500	601	1,101	32.89	35.23	34.13
25	住吉小学校	2,058	2,396	4,454	734	840	1,574	35.67	35.06	35.34
26	空地区会館	1,404	1,831	3,235	533	626	1,159	37.96	34.19	35.83
27	住吉中学校	1,801	2,294	4,095	628	747	1,375	34.87	32.56	33.58
28	神大附属住吉中・小学校	2,485	2,927	5,412	798	954	1,752	32.11	32.59	32.37
29	住吉台東住宅管理組合集会所 3号棟	1,562	1,772	3,334	575	638	1,213	36.81	36.00	36.38
30	渦が森小学校	1,586	1,839	3,425	669	728	1,397	42.18	39.59	40.79
31	御影本町五六会館	2,416	2,562	4,978	753	809	1,562	31.17	31.58	31.38
32	御影中学校	2,477	2,702	5,179	809	861	1,670	32.66	31.87	32.25
33	上御影会館	2,357	2,983	5,340	789	902	1,691	33.47	30.24	31.67
34	御影北小学校	722	951	1,673	243	266	509	33.66	27.97	30.42
35	御影山手自治会館	1,465	1,771	3,236	548	626	1,174	37.41	35.35	36.28
36	東明会館	920	904	1,824	240	260	500	26.09	28.76	27.41
37	向洋小学校	2,369	2,819	5,188	682	751	1,433	28.79	26.64	27.62
38	向洋中学校	2,855	3,370	6,225	870	905	1,775	30.47	26.85	28.51
39	本山南地域福祉センター	1,890	2,048	3,938	612	775	1,387	32.38	37.84	35.22
40	本山中町会館	1,634	1,985	3,619	562	675	1,237	34.39	34.01	34.18
41	魚崎郷清流プラザ	1,900	2,065	3,965	611	699	1,310	32.16	33.85	33.04
42	東灘区役所	694	922	1,616	244	305	549	35.16	33.08	33.97
	東灘区計	74,087	85,258	159,345	24,198	27,291	51,489	32.66	32.01	32.31

灘 区

	投 票 所	当日有権者数			投票者数			投票率 (%)		
		男	女	計	男	女	計	男	女	計
1	六甲山地域福祉センター	89	98	187	29	29	58	32.58	29.59	31.02
2	高羽小学校	2,048	2,326	4,374	657	715	1,372	32.08	30.74	31.37
3	鷹匠中学校	2,023	2,463	4,486	671	813	1,484	33.17	33.01	33.08
4	八幡保育所	1,923	2,535	4,458	631	743	1,374	32.81	29.31	30.82
5	六甲小学校	806	1,036	1,842	254	318	572	31.51	30.69	31.05
6	灘小学校	1,449	1,705	3,154	488	576	1,064	33.68	33.78	33.73
7	成徳小学校	2,117	2,701	4,818	684	833	1,517	32.31	30.84	31.49
8	烏帽子中学校	1,541	1,834	3,375	444	544	988	28.81	29.66	29.27
9	市営友田住宅集会所	1,350	1,575	2,925	367	454	821	27.19	28.83	28.07
10	西郷小学校	1,312	1,416	2,728	369	419	788	28.13	29.59	28.89
11	西灘小学校	1,941	1,992	3,933	525	565	1,090	27.05	28.36	27.71
12	岩屋青年会館	2,001	2,199	4,200	519	568	1,087	25.94	25.83	25.88
13	稗田小学校	2,230	2,612	4,842	648	762	1,410	29.06	29.17	29.12
14	原田児童館	2,157	2,583	4,740	564	716	1,280	26.15	27.72	27.00
15	灘区民ホール	2,391	2,520	4,911	628	682	1,310	26.27	27.06	26.67
16	上野中学校	1,932	2,339	4,271	522	594	1,116	27.02	25.40	26.13
17	摩耶小学校	2,059	2,425	4,484	660	757	1,417	32.05	31.22	31.60
18	福住小学校	1,740	2,134	3,874	577	710	1,287	33.16	33.27	33.22
19	神戸ドイツ学院	699	934	1,633	228	279	507	32.62	29.87	31.05
20	鶴甲地域福祉センター	2,071	2,650	4,721	726	866	1,592	35.06	32.68	33.72
21	徳井会館	2,263	2,496	4,759	709	757	1,466	31.33	30.33	30.80
22	篠原会館	1,408	1,749	3,157	463	542	1,005	32.88	30.99	31.83
23	神戸高校同窓会館	1,659	2,054	3,713	541	622	1,163	32.61	30.28	31.32
24	灘保育所	854	731	1,585	223	222	445	26.11	30.37	28.08
25	公団グリーンヒルズ六甲団地集会所	1,471	1,544	3,015	382	417	799	25.97	27.01	26.50
26	篠原地域福祉センター	682	940	1,622	212	278	490	31.09	29.57	30.21
27	神戸松蔭女子学院大学	754	840	1,594	230	246	476	30.50	29.29	29.86
28	なぎさ地域福祉センター	2,368	2,769	5,137	767	939	1,706	32.39	33.91	33.21
29	公団ルネシティ新在家南町集会所	754	823	1,577	237	251	488	31.43	30.50	30.94
	灘区計	46,092	54,023	100,115	13,955	16,217	30,172	30.28	30.02	30.14

中央区

	投票所	当日有権者数			投票者数			投票率 (%)		
		男	女	計	男	女	計	男	女	計
1	籠池地域福祉センター	1,262	1,515	2,777	376	415	791	29.79	27.39	28.48
2	筒井台中学校	885	1,045	1,930	242	325	567	27.34	31.10	29.38
3	宮本小学校	1,237	1,256	2,493	312	382	694	25.22	30.41	27.84
4	菫合中学校	1,100	1,385	2,485	328	398	726	29.82	28.74	29.22
5	春日野小学校	940	1,046	1,986	248	326	574	26.38	31.17	28.90
6	脇浜会館	1,025	1,260	2,285	240	366	606	23.41	29.05	26.52
7	春日野地域福祉センター	2,008	1,994	4,002	458	471	929	22.81	23.62	23.21
8	雲中小学校	1,673	2,202	3,875	402	501	903	24.03	22.75	23.30
9	菫合文化センター	1,507	1,766	3,273	464	570	1,034	30.79	32.28	31.59
10	中央小学校	1,061	1,214	2,275	289	334	623	27.24	27.51	27.38
11	あづま幼稚園	960	949	1,909	221	261	482	23.02	27.50	25.25
12	菫合公民館別館	1,024	1,076	2,100	230	286	516	22.46	26.58	24.57
13	なぎさ小学校	1,983	2,161	4,144	617	667	1,284	31.11	30.87	30.98
14	二宮地域福祉センター	1,375	1,603	2,978	309	421	730	22.47	26.26	24.51
15	二宮児童館	1,318	1,402	2,720	306	362	668	23.22	25.82	24.56
16	中央区役所	1,592	1,539	3,131	354	414	768	22.24	26.90	24.53
17	神戸市役所2号館	879	1,026	1,905	222	232	454	25.26	22.61	23.83
18	光の丘幼稚園	1,406	1,827	3,233	323	436	759	22.97	23.86	23.48
19	生田神社	766	899	1,665	174	196	370	22.72	21.80	22.22
20	港島小学校	5,351	6,222	11,573	1,639	1,889	3,528	30.63	30.36	30.48
21	神戸女子大学教育センター	959	1,203	2,162	257	265	522	26.80	22.03	24.14
22	こうべ小学校	1,662	2,166	3,828	505	637	1,142	30.39	29.41	29.83
23	神戸生田中学校	1,611	2,012	3,623	378	506	884	23.46	25.15	24.40
24	こうべまちづくり会館	1,505	1,565	3,070	347	438	785	23.06	27.99	25.57
25	県立産業会館	1,237	1,536	2,773	334	480	814	27.00	31.25	29.35
26	本願寺神戸別院(モダン寺)	1,497	1,733	3,230	384	473	857	25.65	27.29	26.53
27	湊川多聞小学校	987	1,191	2,178	247	322	569	25.03	27.04	26.12
28	神戸市男女共同参画センター	920	980	1,900	216	277	493	23.48	28.27	25.95
29	湊小学校	1,475	1,495	2,970	402	430	832	27.25	28.76	28.01
30	神戸山手短期大学	361	466	827	126	176	302	34.90	37.77	36.52
	中央区計	41,566	47,734	89,300	10,950	13,256	24,206	26.34	27.77	27.11

兵庫区

	投 票 所	当日有権者数			投票者数			投票率（％）		
		男	女	計	男	女	計	男	女	計
1	楠谷老人いこいの家	661	777	1,438	216	263	479	32.68	33.85	33.31
2	平野会館	1,379	1,652	3,031	486	577	1,063	35.24	34.93	35.07
3	平野小学校	1,250	1,418	2,668	350	480	830	28.00	33.85	31.11
4	湊山小学校	830	1,009	1,839	294	382	676	35.42	37.86	36.76
5	石井幼稚園	887	1,060	1,947	256	343	599	28.86	32.36	30.77
6	菊水小学校	1,055	1,229	2,284	330	411	741	31.28	33.44	32.44
7	鶴越小学校	1,222	1,466	2,688	404	495	899	33.06	33.77	33.44
8	神鉄鶴越駅地藏前広場	390	451	841	113	144	257	28.97	31.93	30.56
9	夢野地区地域福祉センター	1,745	2,099	3,844	582	754	1,336	33.35	35.92	34.76
10	ひよどり保育所	778	825	1,603	258	296	554	33.16	35.88	34.56
11	荒田小学校	1,702	1,920	3,622	469	580	1,049	27.56	30.21	28.96
12	荒田地区地域福祉センター	1,455	1,677	3,132	404	524	928	27.77	31.25	29.63
13	菊水地域福祉センター	1,201	1,437	2,638	382	510	892	31.81	35.49	33.81
14	東山公民館	664	665	1,329	206	201	407	31.02	30.23	30.62
15	湊川中学校	1,393	1,697	3,090	434	488	922	31.16	28.76	29.84
16	神港高等学校	824	988	1,812	214	265	479	25.97	26.82	26.43
17	中道地域福祉センター	1,470	1,700	3,170	379	476	855	25.78	28.00	26.97
18	心身障害福祉センター	1,260	1,352	2,612	295	341	636	23.41	25.22	24.35
19	西橋自治会館	1,646	1,599	3,245	303	395	698	18.41	24.70	21.51
20	神戸アートビレッジセンター	1,908	1,763	3,671	428	412	840	22.43	23.37	22.88
21	入江地域福祉センター	2,644	1,923	4,567	564	528	1,092	21.33	27.46	23.91
22	兵庫中学校	1,674	1,742	3,416	367	400	767	21.92	22.96	22.45
23	兵庫大開小学校	896	972	1,868	230	232	462	25.67	23.87	24.73
24	兵庫勤労市民センター	1,388	1,618	3,006	384	440	824	27.67	27.19	27.41
25	水木小学校	1,092	1,208	2,300	291	345	636	26.65	28.56	27.65
26	水木地域福祉センター	1,153	1,391	2,544	317	403	720	27.49	28.97	28.30
27	明親小学校	1,788	1,894	3,682	458	526	984	25.62	27.77	26.72
28	兵庫県水産会館	723	673	1,396	165	166	331	22.82	24.67	23.71
29	兵庫工業高等学校	1,294	1,409	2,703	374	444	818	28.90	31.51	30.26
30	和田岬小学校	1,056	1,110	2,166	346	384	730	32.77	34.59	33.70
31	吉田中学校	843	928	1,771	271	302	573	32.15	32.54	32.35
32	浜山小学校	1,757	1,858	3,615	574	658	1,232	32.67	35.41	34.08
33	夢野小学校	856	1,060	1,916	268	368	636	31.31	34.72	33.19
34	チャンネルタウンウエスト2号棟集会所	1,900	2,114	4,014	523	649	1,172	27.53	30.70	29.20
	兵庫区計	42,784	46,684	89,468	11,935	14,182	26,117	27.90	30.38	29.19

北 区

	投 票 所	当日有権者数			投票者数			投票率 (%)		
		男	女	計	男	女	計	男	女	計
1	神戸北町日の峰集会所	1,855	2,157	4,012	572	647	1,219	30.84	30.00	30.38
2	桂木小学校	2,393	2,765	5,158	593	665	1,258	24.78	24.05	24.39
3	山の街団地第1集会所	713	756	1,469	225	292	517	31.56	38.62	35.19
4	甲緑小学校	2,621	2,956	5,577	664	727	1,391	25.33	24.59	24.94
5	広陵町集会所	1,418	1,584	3,002	500	487	987	35.26	30.74	32.88
6	小倉台自治会館	1,455	1,625	3,080	537	563	1,100	36.91	34.65	35.71
7	筑紫が丘小学校	2,888	3,214	6,102	927	904	1,831	32.10	28.13	30.01
8	桜の宮小学校	3,075	3,624	6,699	927	1,041	1,968	30.15	28.73	29.38
9	桜の宮地域福祉センター	1,614	1,919	3,533	436	560	996	27.01	29.18	28.19
10	泉台小学校	2,905	3,292	6,197	835	870	1,705	28.74	26.43	27.51
11	小部小学校	2,106	2,401	4,507	569	620	1,189	27.02	25.82	26.38
12	小部東小学校	1,673	1,841	3,514	411	431	842	24.57	23.41	23.96
13	鈴蘭台高校	1,190	1,269	2,459	305	320	625	25.63	25.22	25.42
14	鈴蘭台保育園	1,764	2,108	3,872	491	560	1,051	27.83	26.57	27.14
15	鈴蘭台自治会館	1,966	2,228	4,194	600	707	1,307	30.52	31.73	31.16
16	鈴蘭台小学校	2,590	2,890	5,480	749	805	1,554	28.92	27.85	28.36
17	鈴蘭台中学校	1,443	1,700	3,143	427	479	906	29.59	28.18	28.83
18	北五葉地域福祉センター	2,257	2,524	4,781	640	683	1,323	28.36	27.06	27.67
19	南五葉小学校	2,566	2,913	5,479	748	809	1,557	29.15	27.77	28.42
20	星和台中学校	1,755	1,998	3,753	589	617	1,206	33.56	30.88	32.13
21	星和台小学校	1,652	2,125	3,777	558	652	1,210	33.78	30.68	32.04
22	君影地域福祉センター	1,781	1,933	3,714	514	575	1,089	28.86	29.75	29.32
23	ひよどり台小学校	2,079	2,381	4,460	674	748	1,422	32.42	31.42	31.88
24	ひよどり台会館	1,389	1,531	2,920	467	488	955	33.62	31.87	32.71
25	藍那幼稚園	212	231	443	80	79	159	37.74	34.20	35.89
26	東下集会所	350	393	743	81	103	184	23.14	26.21	24.76
27	山田小学校	549	576	1,125	140	142	282	25.50	24.65	25.07
28	松が枝町自治会館	840	983	1,823	281	315	596	33.45	32.04	32.69
29	下谷上集会所	762	857	1,619	196	222	418	25.72	25.90	25.82
30	谷上小学校	902	940	1,842	239	287	526	26.50	30.53	28.56
31	花山小学校	2,944	3,107	6,051	774	812	1,586	26.29	26.13	26.21
32	大池中学校	796	930	1,726	229	317	546	28.77	34.09	31.63
	本区計	54,503	61,751	116,254	15,978	17,527	33,505	29.32	28.38	28.82
33	大池地域福祉センター	2,565	2,773	5,338	772	842	1,614	30.10	30.36	30.24
34	上唐櫃ふれあいセンター	809	888	1,697	240	262	502	29.67	29.50	29.58
35	唐櫃小学校	2,125	2,518	4,643	634	735	1,369	29.84	29.19	29.49
36	まほしの里	484	495	979	142	155	297	29.34	31.31	30.34
37	五社ふれあい館	381	373	754	139	148	287	36.48	39.68	38.06
38	有馬中学校	2,548	2,826	5,374	791	843	1,634	31.04	29.83	30.41
39	都市再生機構有野台B集会所	2,215	2,596	4,811	616	718	1,334	27.81	27.66	27.73
40	藤原台小学校	1,596	1,717	3,313	431	469	900	27.01	27.32	27.17
41	有野小学校	1,319	1,493	2,812	403	439	842	30.55	29.40	29.94
42	有野北中学校	2,248	2,484	4,732	675	687	1,362	30.03	27.66	28.78
43	有野地域福祉センター	860	857	1,717	210	209	419	24.42	24.39	24.40
44	西二郎集会所	701	694	1,395	207	203	410	29.53	29.25	29.39
45	西山小学校	2,288	2,418	4,706	663	687	1,350	28.98	28.41	28.69
46	有馬地域福祉センター	568	727	1,295	175	236	411	30.81	32.46	31.74
47	道場連絡所	1,094	1,191	2,285	299	351	650	27.33	29.47	28.45
48	生野自治会館	140	126	266	61	78	139	43.57	61.90	52.26
49	自彊集会所	157	154	311	61	60	121	38.85	38.96	38.91
50	平田自治会館	84	107	191	49	54	103	58.33	50.47	53.93
51	生野高原自治会館	408	417	825	130	122	252	31.86	29.26	30.55
52	八多ふれあいセンター	342	402	744	115	146	261	33.63	36.32	35.08
53	下小名田公会堂	392	438	830	149	163	312	38.01	37.21	37.59
54	柳谷公会堂	83	104	187	46	69	115	55.42	66.35	61.50
55	西畑公会堂	198	217	415	97	95	192	48.99	43.78	46.27
56	大沢地域福祉センター	103	109	212	78	87	165	75.73	79.82	77.83
57	上大沢公会堂	184	192	376	112	110	222	60.87	57.29	59.04
58	旧大沢公民館	223	235	458	121	132	253	54.26	56.17	55.24
59	上上津集会所	776	823	1,599	226	227	453	29.12	27.58	28.33
60	有井公会堂	366	410	776	134	149	283	36.61	36.34	36.47
61	鹿の子台小学校	3,280	3,525	6,805	894	946	1,840	27.26	26.84	27.04
62	上淡河地域福祉センター	418	451	869	196	205	401	46.89	45.45	46.14
63	行原公会堂	232	245	477	96	110	206	41.38	44.90	43.19
64	北僧尾公会堂	214	214	428	79	91	170	36.92	42.52	39.72
65	本町安心コミュニティプラザ	466	510	976	180	208	388	38.63	40.78	39.75
	北神出張所計	29,867	32,729	62,596	9,221	10,036	19,257	30.87	30.66	30.76
	本区計(再掲)	54,503	61,751	116,254	15,978	17,527	33,505	29.32	28.38	28.82
	北区計	84,370	94,480	178,850	25,199	27,563	52,762	29.87	29.17	29.50

長田区

	投票所	当日有権者数			投票者数			投票率 (%)		
		男	女	計	男	女	計	男	女	計
1	雲雀丘小学校	747	834	1,581	205	269	474	27.44	32.25	29.98
2	大日丘第2住宅集会所	1,144	1,205	2,349	337	401	738	29.46	33.28	31.42
3	丸山小学校	1,006	1,085	2,091	291	310	601	28.93	28.57	28.74
4	丸山コミュニティセンター	740	746	1,486	232	260	492	31.35	34.85	33.11
5	丸山地域福祉センター	1,495	1,545	3,040	372	485	857	24.88	31.39	28.19
6	長田天神住宅集会所	797	780	1,577	207	215	422	25.97	27.56	26.76
7	滝谷会館	506	545	1,051	158	183	341	31.23	33.58	32.45
8	房王寺町集会所	545	554	1,099	131	155	286	24.04	27.98	26.02
9	名倉小学校	1,878	2,195	4,073	493	603	1,096	26.25	27.47	26.91
10	長田地域福祉センター	2,251	2,499	4,750	597	696	1,293	26.52	27.85	27.22
11	宮川小学校	1,341	1,616	2,957	381	485	866	28.41	30.01	29.29
12	あけぼの幼稚園	1,367	1,636	3,003	407	506	913	29.77	30.93	30.40
13	おもいけ園	1,252	1,471	2,723	321	418	739	25.64	28.42	27.14
14	室内小学校	663	693	1,356	162	192	354	24.43	27.71	26.11
15	長田ふれあいサロン	701	739	1,440	139	170	309	19.83	23.00	21.46
16	長田公民館	1,285	1,501	2,786	271	338	609	21.09	22.52	21.86
17	御蔵小学校	1,245	1,390	2,635	291	344	635	23.37	24.75	24.10
18	真野小学校	1,643	1,680	3,323	437	526	963	26.60	31.31	28.98
19	長田中学校	714	761	1,475	181	210	391	25.35	27.60	26.51
20	長田南小学校	1,223	1,446	2,669	320	381	701	26.17	26.35	26.26
21	ルネタウン御船集会所	825	956	1,781	276	340	616	33.45	35.56	34.59
22	池田小学校	572	684	1,256	202	235	437	35.31	34.36	34.79
23	西代中学校	884	1,031	1,915	270	325	595	30.54	31.52	31.07
24	高取山地域福祉センター	1,996	2,042	4,038	516	581	1,097	25.85	28.45	27.17
25	五位の池小学校	1,317	1,629	2,946	401	508	909	30.45	31.18	30.86
26	蓮池小学校	1,651	1,953	3,604	526	631	1,157	31.86	32.31	32.10
27	蓮池公会堂	1,590	1,830	3,420	459	532	991	28.87	29.07	28.98
28	駒ヶ林中学校	1,426	1,673	3,099	445	535	980	31.21	31.98	31.62
29	真陽小学校	1,530	1,781	3,311	467	578	1,045	30.52	32.45	31.56
30	二葉小学校	1,187	1,391	2,578	418	499	917	35.21	35.87	35.57
31	駒ヶ林会館	702	763	1,465	213	249	462	30.34	32.63	31.54
32	駒ヶ林保育所	538	583	1,121	149	171	320	27.70	29.33	28.55
33	野田北部集会所	1,116	1,301	2,417	354	448	802	31.72	34.44	33.18
34	長楽小学校	1,490	1,621	3,111	400	496	896	26.85	30.60	28.80
	長田区計	39,367	44,159	83,526	11,029	13,275	24,304	28.02	30.06	29.10

須磨区

	投票所	当日有権者数			投票者数			投票率 (%)		
		男	女	計	男	女	計	男	女	計
1	西須磨小学校	1,665	2,015	3,680	531	586	1,117	31.89	29.08	30.35
2	マリスタ国際学校	742	918	1,660	176	233	409	23.72	25.38	24.64
3	勤労会館海の家	967	1,099	2,066	300	313	613	31.02	28.48	29.67
4	須磨浦幼稚園	1,898	2,323	4,221	602	717	1,319	31.72	30.87	31.25
5	須磨寺町自治会館	584	723	1,307	228	257	485	39.04	35.55	37.11
6	西須磨幼稚園	1,004	1,278	2,282	329	359	688	32.77	28.09	30.15
7	高倉台小学校	3,131	3,776	6,907	1,183	1,335	2,518	37.78	35.35	36.46
8	多井畑自治会館	1,488	1,555	3,043	341	337	678	22.92	21.67	22.28
9	須磨区役所	1,618	2,044	3,662	458	548	1,006	28.31	26.81	27.47
10	若宮小学校	1,093	1,208	2,301	302	323	625	27.63	26.74	27.16
11	鷹取中学校	1,313	1,470	2,783	335	416	751	25.51	28.30	26.99
12	だいち小学校	1,302	1,634	2,936	360	530	890	27.65	32.44	30.31
13	すまいるプラザ大黒	1,815	2,173	3,988	494	666	1,160	27.22	30.65	29.09
14	東須磨小学校	1,193	1,386	2,579	397	453	850	33.28	32.68	32.96
15	須磨高等学校	980	1,088	2,068	283	299	582	28.88	27.48	28.14
16	飛松中学校	1,351	1,635	2,986	399	443	842	29.53	27.09	28.20
17	板宿小学校	1,396	1,768	3,164	456	546	1,002	32.66	30.88	31.67
18	滝川学園	1,021	1,165	2,186	372	411	783	36.43	35.28	35.82
19	禅昌寺保育所	1,401	1,546	2,947	371	406	777	26.48	26.26	26.37
	本区計	25,962	30,804	56,766	7,917	9,178	17,095	30.49	29.79	30.11
20	妙法寺小学校	1,798	1,744	3,542	391	407	798	21.75	23.34	22.53
21	横尾小学校	2,372	2,670	5,042	813	830	1,643	34.27	31.09	32.59
22	横尾集会所	1,829	2,273	4,102	566	682	1,248	30.95	30.00	30.42
23	上須磨自治会館	852	983	1,835	259	314	573	30.40	31.94	31.23
24	アルテピア 番街集会所	1,099	1,129	2,228	325	340	665	29.57	30.12	29.85
25	慶雲寺会館	830	820	1,650	175	183	358	21.08	22.32	21.70
26	若草小学校	1,208	1,370	2,578	370	432	802	30.63	31.53	31.11
27	須磨北中学校	1,289	1,453	2,742	366	377	743	28.39	25.95	27.10
28	白川小学校	1,028	1,097	2,125	292	297	589	28.40	27.07	27.72
29	白川台会館	2,109	2,413	4,522	648	654	1,302	30.73	27.10	28.79
30	白川台中学校	2,317	2,539	4,856	603	658	1,261	26.03	25.92	25.97
31	松尾小学校	2,502	2,787	5,289	665	736	1,401	26.58	26.41	26.49
32	神の谷小学校	2,842	3,239	6,081	924	991	1,915	32.51	30.60	31.49
33	西落合小学校	1,832	2,222	4,054	563	667	1,230	30.73	30.02	30.34
34	東落合小学校	2,169	2,428	4,597	626	666	1,292	28.86	27.43	28.11
35	花谷小学校	1,258	1,670	2,928	360	512	872	28.62	30.66	29.78
36	南落合小学校	2,890	3,299	6,189	768	899	1,667	26.57	27.25	26.93
37	竜が台小学校	3,011	3,544	6,555	1,045	1,123	2,168	34.71	31.69	33.07
38	菅の台小学校	2,071	2,419	4,490	738	790	1,528	35.63	32.66	34.03
39	多井畑小学校	2,450	2,879	5,329	1,015	1,101	2,116	41.43	38.24	39.71
	北須磨支所計	37,756	42,978	80,734	11,512	12,659	24,171	30.49	29.45	29.94
	本区計(再掲)	25,962	30,804	56,766	7,917	9,178	17,095	30.49	29.79	30.11
	須磨区計	63,718	73,782	137,500	19,429	21,837	41,266	30.49	29.60	30.01

垂水区

	投票所	当日有権者数			投票者数			投票率 (%)		
		男	女	計	男	女	計	男	女	計
1	塩屋地域福祉センター	1,006	1,164	2,170	324	376	700	32.21	32.30	32.26
2	塩屋小学校	2,175	2,364	4,539	657	638	1,295	30.21	26.99	28.53
3	下畑公会堂	758	768	1,526	152	156	308	20.05	20.31	20.18
4	東垂水小学校	1,566	1,925	3,491	492	576	1,068	31.42	29.92	30.59
5	県立盲学校	1,817	1,882	3,699	625	684	1,309	34.40	36.34	35.39
6	東垂水公民館	2,005	2,177	4,182	618	714	1,332	30.82	32.80	31.85
7	名谷小学校(体育館)	2,949	3,119	6,068	733	765	1,498	24.86	24.53	24.69
8	高丸小学校	1,927	2,171	4,098	695	771	1,466	36.07	35.51	35.77
9	西高丸地域福祉センター	1,709	1,537	3,246	528	569	1,097	30.90	37.02	33.80
10	垂水区役所	1,817	2,234	4,051	774	940	1,714	42.60	42.08	42.31
11	西垂水会館	846	1,061	1,907	263	316	579	31.09	29.78	30.36
12	垂水養護学校	2,944	3,481	6,425	1,056	1,263	2,319	35.87	36.28	36.09
13	垂水中学校	2,363	2,744	5,107	765	893	1,658	32.37	32.54	32.47
14	川原保育所	2,071	2,425	4,496	730	904	1,634	35.25	37.28	36.34
15	霞ヶ丘小学校	2,256	2,688	4,944	878	1,052	1,930	38.92	39.14	39.04
16	星陵台地域福祉センター	2,466	2,921	5,387	969	1,136	2,105	39.29	38.89	39.08
17	東舞子小学校	2,627	3,145	5,772	920	1,083	2,003	35.02	34.44	34.70
18	神陵台愛徳幼稚園	885	1,073	1,958	402	468	870	45.42	43.62	44.43
19	舞子六神社	460	557	1,017	165	201	366	35.87	36.09	35.99
20	舞子小学校	3,835	4,217	8,052	1,391	1,505	2,896	36.27	35.69	35.97
21	多聞会館	1,207	1,316	2,523	323	369	692	26.76	28.04	27.43
22	多聞台小学校	1,952	2,238	4,190	635	784	1,419	32.53	35.03	33.87
23	湊川短大附属 西舞子幼稚園	1,711	2,075	3,786	582	743	1,325	34.02	35.81	35.00
24	舞子中学校	2,192	2,392	4,584	648	714	1,362	29.56	29.85	29.71
25	湊川短大附属 神陵台幼稚園	2,120	2,554	4,674	847	1,045	1,892	39.95	40.92	40.48
26	小束山小学校	4,377	4,837	9,214	1,405	1,559	2,964	32.10	32.23	32.17
27	千鳥が丘小学校	2,702	3,062	5,764	940	1,053	1,993	34.79	34.39	34.58
28	垂水東中学校	2,691	3,028	5,719	887	1,063	1,950	32.96	35.11	34.10
29	多聞東小学校	2,983	3,326	6,309	805	941	1,746	26.99	28.29	27.67
30	多聞南小学校	2,196	2,512	4,708	774	926	1,700	35.25	36.86	36.11
31	歌敷山中学校(格技室)	1,910	2,300	4,210	724	873	1,597	37.91	37.96	37.93
32	福田小学校	3,360	3,686	7,046	1,051	1,161	2,212	31.28	31.50	31.39
33	塩屋北小学校	2,503	2,679	5,182	805	851	1,656	32.16	31.77	31.96
34	桃山台中学校	2,652	3,069	5,721	713	839	1,552	26.89	27.34	27.13
35	明舞幼稚園	1,689	1,979	3,668	621	718	1,339	36.77	36.28	36.50
36	本多聞中学校	2,400	2,867	5,267	787	886	1,673	32.79	30.90	31.76
37	塩屋中学校	2,138	2,271	4,409	595	581	1,176	27.83	25.58	26.67
38	つつじが丘小学校	1,896	2,244	4,140	665	753	1,418	35.07	33.56	34.25
39	山陽バス会議室	1,450	1,582	3,032	489	512	1,001	33.72	32.36	33.01
40	狩口地域センター	1,285	1,483	2,768	508	549	1,057	39.53	37.02	38.19
41	ベルデ名谷集会所	531	767	1,298	187	320	507	35.22	41.72	39.06
42	県立神戸商業高等学校	631	719	1,350	194	213	407	30.74	29.62	30.15
	垂水区計	85,058	96,639	181,697	28,322	32,463	60,785	33.30	33.59	33.45

西 区

	投 票 所	当日有権者数			投票者数			投票率 (%)		
		男	女	計	男	女	計	男	女	計
1	玉津北児童館	3,838	3,853	7,691	880	948	1,828	22.93	24.60	23.77
2	高津橋小学校	3,856	3,960	7,816	887	860	1,747	23.00	21.72	22.35
3	玉津南公民館	1,325	1,433	2,758	272	296	568	20.53	20.66	20.59
4	枝吉小学校	1,647	1,707	3,354	390	418	808	23.68	24.49	24.09
5	国立神戸視力障害センター	2,071	2,327	4,398	528	577	1,105	25.49	24.80	25.13
6	出合小学校	1,816	1,932	3,748	489	527	1,016	26.93	27.28	27.11
7	玉津第一小学校	1,999	2,086	4,085	433	449	882	21.66	21.52	21.59
8	布施畑公民館	96	91	187	58	80	138	60.42	87.91	73.80
9	太山寺小学校	601	565	1,166	173	147	320	28.79	26.02	27.44
10	東町小学校	3,125	3,550	6,675	1,077	1,094	2,171	34.46	30.82	32.52
11	小寺小学校	2,644	3,082	5,726	869	902	1,771	32.87	29.27	30.93
12	池上北会館	1,116	1,090	2,206	252	257	509	22.58	23.58	23.07
13	池上会館	2,401	2,138	4,539	499	478	977	20.78	22.36	21.52
14	長坂中学校	2,576	2,846	5,422	576	638	1,214	22.36	22.42	22.39
15	有瀬小学校	4,274	4,271	8,545	786	764	1,550	18.39	17.89	18.14
16	伊川谷小学校	4,328	4,242	8,570	947	934	1,881	21.88	22.02	21.95
17	井出赤羽会館	1,096	1,194	2,290	318	354	672	29.01	29.65	29.34
33	木津幼稚園	670	781	1,451	190	202	392	28.36	25.86	27.02
34	木津小学校	2,338	2,618	4,956	787	795	1,582	33.66	30.37	31.92
35	桜が丘小学校	2,647	3,059	5,706	836	913	1,749	31.58	29.85	30.65
36	月が丘小学校	1,837	2,045	3,882	641	652	1,293	34.89	31.88	33.31
37	押部谷中学校	1,817	2,050	3,867	493	566	1,059	27.13	27.61	27.39
38	北山小学校	2,262	2,508	4,770	742	768	1,510	32.80	30.62	31.66
39	高和小学校	555	643	1,198	149	151	300	26.85	23.48	25.04
40	古神公会堂	795	833	1,628	288	323	611	36.23	38.78	37.53
41	神出地域福祉センター	1,157	1,241	2,398	458	502	960	39.59	40.45	40.03
42	吉生公民館	439	461	900	199	195	394	45.33	42.30	43.78
43	新々田公会堂	614	677	1,291	210	249	459	34.20	36.78	35.55
44	南古自治会館	509	552	1,061	173	182	355	33.99	32.97	33.46
45	岩岡第1地域福祉センター	820	919	1,739	256	285	541	31.22	31.01	31.11
46	上講集会所	502	512	1,014	123	128	251	24.50	25.00	24.75
47	福吉台会館	614	679	1,293	205	209	414	33.39	30.78	32.02
48	岩岡特定土地区画整理事業完成記念会館	3,050	3,179	6,229	750	784	1,534	24.59	24.66	24.63
	本区計	59,435	63,124	122,559	15,934	16,627	32,561	26.81	26.34	26.57
18	福谷会館	352	409	761	151	167	318	42.90	40.83	41.79
19	栃木児童館	419	482	901	126	185	311	30.07	38.38	34.52
20	菅野公会堂	240	258	498	74	77	151	30.83	29.84	30.32
21	芝崎公会堂	465	519	984	169	202	371	36.34	38.92	37.70
22	中村公会堂	387	438	825	136	173	309	35.14	39.50	37.45
23	常本公会堂	380	424	804	142	168	310	37.37	39.62	38.56
24	繁田集会所	218	241	459	87	104	191	39.91	43.15	41.61
25	井吹東小学校	3,892	4,375	8,267	1,358	1,405	2,763	34.89	32.11	33.42
26	井吹西小学校	3,811	4,381	8,192	1,313	1,465	2,778	34.45	33.44	33.91
27	狩場台小学校	2,553	2,833	5,386	987	1,038	2,025	38.66	36.64	37.60
28	糞台小学校	3,207	3,731	6,938	1,091	1,185	2,276	34.02	31.76	32.80
29	竹の台小学校	3,363	3,850	7,213	1,198	1,294	2,492	35.62	33.61	34.55
30	櫻野台小学校	2,961	3,332	6,293	1,034	1,082	2,116	34.92	32.47	33.62
31	春日台小学校	3,147	3,490	6,637	1,137	1,197	2,334	36.13	34.30	35.17
32	美賀多小学校	3,798	4,249	8,047	1,351	1,371	2,722	35.57	32.27	33.83
	西神中央出張所計	29,193	33,012	62,205	10,354	11,113	21,467	35.47	33.66	34.51
	本区計(再掲)	59,435	63,124	122,559	15,934	16,627	32,561	26.81	26.34	26.57
	西区計	88,628	96,136	184,764	26,288	27,740	54,028	29.66	28.85	29.24
	神戸市計	565,670	638,895	1,204,565	171,305	193,824	365,129	30.28	30.34	30.31

過去の区・支所・出張所別投票率（第6回目より掲載）

（％）

年月日			昭和41.11.20(日)			昭和45.11.15(日)		
			男	女	計	男	女	計
東	灘	区	33.03	28.86	30.95	34.57	33.06	33.82
		区	34.69	31.18	32.87	38.40	37.48	37.93
葺	合	区	25.64	22.25	23.89	35.49	33.79	34.61
生	田	区	24.31	21.26	22.71	34.20	32.74	33.42
兵	庫	区	32.59	28.74	30.59	39.32	37.47	38.36
		本区	29.48	26.04	27.70	36.79	35.26	36.00
		出張所計	46.54	40.25	43.19	45.65	42.98	44.26
		有馬	38.01	33.07	35.01	38.36	31.16	34.08
		有野	49.59	42.08	45.60	47.68	45.12	46.36
		山田	36.76	31.34	33.93	39.65	38.02	38.81
		道場	60.61	56.36	58.38	58.74	59.32	59.04
		八多	69.15	65.46	67.24	68.73	60.88	64.64
		大沢	76.22	69.97	72.95	79.71	76.52	78.07
		長尾	65.64	59.90	62.60	61.84	57.20	59.45
		淡河	62.12	49.70	55.53	67.16	58.39	62.50
長	田	区	31.54	27.88	29.64	38.78	38.63	38.70
		区	34.80	29.41	31.99	41.02	38.30	39.61
須	磨	区	40.18	36.49	38.30	42.68	40.48	41.57
		本区	37.73	35.02	36.36	41.64	39.74	40.69
垂	水	区	47.31	40.58	43.83	46.50	43.12	44.76
		出張所計	48.28	40.10	44.16	45.07	43.62	44.36
		伊川谷	63.78	55.99	59.77	53.68	46.71	50.15
		櫛谷	53.25	47.67	50.29	53.34	50.74	51.98
		押部谷	30.89	24.92	27.79	36.61	33.11	34.79
		玉津	57.34	51.97	54.52	56.41	53.18	54.75
		平野	52.40	46.40	49.27	48.72	46.17	47.39
		神出	51.66	42.14	46.85	48.18	42.91	45.50
		岩岡						
神戸市計			32.90	29.02	30.90	38.65	37.15	37.80

(参考)	執行年月日	男	女	計	(%)
第1回	昭和22. 4. 5(土)	54.95	44.99	50.09	
第2回	昭和26. 4.30(月)	62.50	59.20	60.82	
第3回	昭和29.12.12(日)	47.45	37.24	42.24	
第4回	昭和33.12. 7(日)	27.57	20.42	23.91	
第5回	昭和37.11.24(土)	28.66	23.07	25.81	

(%)

年月日			昭和49.11.3(日)			昭和53.10.29(日)		
			男	女	計	男	女	計
区・出張所別								
	東	灘	区	39.16	38.78	38.97	26.51	26.07
	灘	区	42.37	41.54	41.94	29.71	28.75	29.20
	葺	合	39.27	38.76	39.00	28.45	28.32	28.38
	生	田	39.62	39.44	39.52	28.44	27.60	27.98
	兵	庫	40.15	39.11	39.61	28.92	27.94	28.41
	北	区	45.19	42.75	43.93	33.61	32.54	33.06
	本	区	42.19	41.59	41.88	29.98	29.61	29.79
	出張所計		49.02	44.20	46.51	39.00	36.78	37.85
		有馬	43.47	37.89	40.20	33.26	29.06	30.73
		有野	46.66	43.74	45.16	33.99	33.19	33.58
		山田	43.63	39.41	41.47	32.34	29.99	31.15
		道場	56.00	54.43	55.20	50.59	45.51	47.97
		八多	58.85	48.42	53.40	54.25	50.33	52.21
		大沢	69.77	65.31	67.50	74.55	73.41	73.96
		長尾	57.21	48.96	52.94	56.55	55.30	55.90
		淡河	57.43	45.77	51.25	53.06	48.67	50.75
長	田	区	40.98	40.66	40.81	28.89	28.17	28.51
須	磨	区	47.12	44.66	45.82	33.82	31.51	32.61
垂	水	区	44.09	41.96	43.01	31.39	29.39	30.37
	本	区	44.41	42.91	43.65	30.40	28.56	28.46
	出張所計		43.05	38.83	40.92	34.25	31.83	33.02
		伊川谷	41.59	43.40	42.43	33.84	35.57	34.65
		櫛谷	47.83	34.49	40.91	39.54	30.30	34.73
		押部谷	44.94	40.63	42.74	33.91	31.66	32.75
		玉津	37.72	35.28	36.47	29.74	28.57	29.14
		平野	49.70	43.36	46.44	42.13	34.93	38.43
		神出	46.11	38.65	42.24	38.93	34.97	36.90
		岩岡	45.08	37.87	41.39	36.73	31.52	34.04
神戸市計			42.14	40.94	41.52	30.11	28.95	29.50

(%)

年月日 区・支所 出張所別	昭和57.10.31(日)			昭和61.10.26(日)		
	男	女	計	男	女	計
東 灘 区	26.35	26.12	26.23	23.18	22.15	22.65
灘 区	28.48	28.38	28.43	23.91	23.64	23.77
中 央 区	28.69	29.05	28.89	21.34	21.69	21.53
兵 庫 区	28.42	28.15	28.28	23.75	24.17	23.97
北 区	32.98	32.18	32.56	25.79	24.61	25.17
本 区	30.68	29.95	30.30	23.83	22.37	23.07
出張所計	36.51	35.57	36.02	28.86	28.12	28.47
有馬	33.20	33.91	33.63	30.08	28.53	29.17
有野	31.70	31.50	31.60	25.15	24.80	24.97
山田	32.04	31.07	31.54	23.64	22.48	23.04
道場	46.20	42.72	44.38	37.17	39.29	36.72
八多	48.32	46.40	47.33	40.57	40.26	40.41
大沢	74.41	72.95	73.64	65.63	66.83	66.26
長尾	47.27	43.95	45.56	44.23	45.30	44.79
淡河	49.83	48.20	48.99	40.85	39.02	39.91
長 田 区	29.36	30.02	29.70	24.69	25.30	25.01
須 磨 区	33.05	31.45	32.21	25.93	24.22	25.03
本 区	33.23	31.56	32.34	27.81	26.23	26.96
北須磨支所	32.82	31.30	32.03	24.11	22.15	23.09
垂 水 区	29.45	28.64	29.03	24.30	23.37	23.82
西 区	32.20	30.27	31.21	27.11	26.37	26.73
本 区	27.86	27.55	27.70	24.64	25.25	24.95
出張所計	33.94	31.39	32.64	27.92	26.74	27.31
伊川谷	29.59	31.14	30.34	23.41	25.10	24.24
櫛谷	40.68	34.01	37.30	32.33	29.70	30.98
押部谷	32.85	29.15	30.93	28.18	25.43	26.73
平野	38.70	35.11	36.85	29.90	28.33	29.09
神出	39.73	37.59	38.61	34.42	34.34	34.38
岩岡	33.61	28.60	31.02	29.84	22.70	24.70
神 戸 市 計	29.73	29.25	29.48	24.45	23.86	24.14

(%)

年月日			平成02.10.28(日)			平成06.10.30(日)		
			男	女	計	男	女	計
区・支所 出張所別								
東	灘	区	29.75	30.37	30.07	24.92	25.54	25.24
	灘	区	30.18	32.13	31.22	26.58	28.25	27.47
中	央	区	27.42	29.80	28.70	23.57	25.49	24.61
兵	庫	区	30.39	33.97	32.26	25.85	29.29	27.65
北		区	32.05	32.36	32.21	26.69	26.43	26.55
	本	区	30.11	30.33	30.23	24.92	24.42	24.65
	出張所計		35.25	35.74	35.51	29.43	29.58	29.50
		有馬	40.52	39.72	40.06	27.49	27.87	27.71
		有野	31.97	32.06	32.01	29.43	26.21	26.32
		山田	30.63	30.91	30.78	25.71	25.56	25.63
		道場	41.08	43.96	42.58	35.76	39.34	37.60
		八多	47.47	48.23	47.87	43.94	45.01	44.50
		大沢	70.98	74.53	72.83	61.77	65.77	63.89
		長尾	54.40	53.76	54.05	37.47	37.22	37.34
		淡河	47.45	48.02	47.74	42.63	42.60	42.61
長	田	区	32.13	35.80	34.07	27.14	29.96	28.63
須	磨	区	33.09	32.97	33.02	27.33	27.07	27.19
	本	区	34.51	34.79	34.66	29.58	29.48	29.53
	北須磨支所		31.90	31.35	31.61	25.63	25.12	25.36
垂	水	区	31.17	32.00	31.60	26.29	26.79	26.55
西		区	32.75	33.39	33.08	27.66	27.92	27.79
	本	区	29.38	29.83	29.61	23.58	24.45	24.03
	出張所計		33.64	34.35	34.00	28.60	28.73	28.67
		伊川谷	26.54	29.04	27.76	22.02	23.42	22.71
		櫛谷	39.36	37.88	38.59	33.75	32.27	32.98
		押部谷	33.54	32.31	32.90	26.40	24.80	25.56
		平野	44.58	44.34	44.45	34.63	34.64	34.63
		神出	40.64	44.12	42.44	42.33	46.81	44.64
		岩岡	33.57	33.78	33.68	28.46	28.08	28.27
神戸市計			31.13	32.47	31.84	26.33	27.27	26.83

(%)

年月日 区・支所 出張所別	平成10.10.25(日)			平成13.7.29(日)			平成17.7.3(日)		
	男	女	計	男	女	計	男	女	計
東 灘 区	37.01	37.71	37.38	56.30	56.31	56.31	32.66	32.01	32.31
灘 区	37.93	39.26	38.64	56.28	56.79	56.56	30.28	30.02	30.14
中 央 区	34.10	36.05	35.15	49.15	52.09	50.72	26.34	27.77	27.11
兵 庫 区	34.18	37.83	36.08	50.86	54.30	52.66	27.90	30.38	29.19
北 区	41.14	41.49	41.32	57.09	56.85	56.96	29.87	29.17	29.50
本 区	40.08	40.12	40.10	57.55	57.02	57.27	29.32	28.38	28.82
北神出張所	43.24	44.33	43.81	56.21	56.51	56.37	30.87	30.66	30.76
長 田 区	36.20	39.04	37.69	52.90	56.41	54.75	28.02	30.06	29.10
須 磨 区	37.78	37.69	37.73	56.98	57.02	57.00	30.49	29.60	30.01
本 区	38.46	38.68	38.58	56.35	56.10	56.21	30.49	29.79	30.11
北須磨支所	37.33	37.01	37.16	57.39	57.65	57.53	30.49	29.45	29.94
垂 水 区	36.26	36.53	36.40	55.51	56.10	55.82	33.30	33.59	33.45
西 区	36.26	36.48	36.37	54.49	54.20	54.34	29.66	28.85	29.24
本 区	32.46	33.15	32.81	50.07	50.85	50.47	26.81	26.34	26.57
西神中央出張所	44.67	43.38	43.99	63.77	60.79	62.19	35.47	33.66	34.51
神 戸 市 計	37.09	38.04	37.59	54.92	55.72	55.34	30.28	30.34	30.31

過去の時間毎投票率 (%)

執行年月日	9時	11時	13時	15時	17時	(最終) 18時	19時	(最終) 20時	県下
昭和22. 4. 5(土)						50.09			66.17
26. 4.30(月)						60.82			78.48
29.12.12(日)						42.24			61.03
33.12. 7(日)				16.06		23.91			42.99
37.11.24(土)	5.09	8.85	12.10	16.16		25.81			41.55
41.11.20(日)	2.18	6.66	13.06	19.30		30.90			43.67
45.11.15(日)	2.84	9.19	18.07	25.12	31.73	37.88			47.07
49.11. 3(日)	2.26	9.66	19.25	26.60	33.19	41.52			48.18
53.10.29(日)	0.11	4.12	11.21	17.65	23.27	29.50			41.04
57.10.31(日)	0.79	6.43	12.82	18.02	23.22	29.48			40.50
61.10.26(日)	0.55	5.50	11.26	15.32	18.71	24.14			33.47
平成 2.10.28(日)	1.53	8.39	15.28	20.63	25.28	31.84			38.49
6.10.30(日)	1.00	6.60	12.51	17.01	20.89	26.83			34.35
10.10.25(日)	0.84	6.86	13.45	18.52	23.55	26.73	30.08	37.59	39.90
13. 7.29(日)	3.32	13.48	22.11	27.35	32.46	36.42	41.15	55.34	56.21
17. 7. 3(日)	0.55	5.73	11.38	15.53	18.59	20.49	22.60	30.31	33.33

最近の各種選挙の時間毎投票率

(%)

執行年月日	選挙の種類	9時	11時	13時	15時	17時	(最終) 18時	19時	(最終) 20時	備考
S61.10.26	知事選挙	0.55	5.50	11.26	15.32	18.71	24.14			
S62.4.12	県市会議員選挙	3.78	15.00	27.45	36.51	43.98	53.55			県会53.55(神戸市)
H元.7.23	参議院選挙	6.72	19.98	32.70	40.13	47.25	59.56			県下65.01
H元.10.29	市長選挙	2.76	12.49	22.68	29.16	34.78	43.72			
H2.2.18	衆議院選挙	4.36	17.51	33.41	46.14	55.86	66.40			県下71.15
H2.10.28	知事選挙	1.53	8.39	15.28	20.63	25.28	31.84			県下38.49
H3.4.7	県市会議員選挙	3.11	14.11	25.88	35.10	41.82	49.91			県会49.89(神戸市)
H4.7.26	参議院選挙	4.52	14.76	24.13	30.13	36.29	48.27			県下50.83
H5.7.18	衆議院選挙	4.80	18.27	32.56	42.85	51.15	61.68			県下65.72
H5.10.24	市長選挙	0.40	4.73	9.31	12.52	15.55	20.43			
H6.10.30	知事選挙	1.00	6.60	12.51	17.01	20.89	26.83			県下34.35
H7.6.11	県市会議員選挙	2.86	12.29	22.37	29.57	35.50	45.23			県会45.23(神戸市)
H7.7.23	参議院選挙	1.73	8.63	15.82	21.01	25.93	34.77			県下38.29
H8.10.20	衆議院選挙	3.88	15.27	27.24	35.80	43.12	53.53			県下57.97
H8.11.17	参議院補欠選挙	0.08	3.26	7.37	10.26	13.52	18.45			県下21.19
H9.10.26	市長選挙	2.65	12.31	22.01	29.13	35.58	45.04			
H10.7.12	参議院選挙	2.59	11.75	22.36	29.06	34.89	38.67	43.45	56.16	県下56.95
H10.10.25	知事選挙	0.84	6.86	13.45	18.52	23.55	26.73	30.08	37.59	県下39.90
H11.4.11	県市会議員選挙	1.60	10.22	20.71	28.32	34.49	37.37	40.99	51.70	県会51.70(神戸市)
H12.6.25	衆議院選挙	2.75	12.92	23.90	31.64	37.72	41.60	45.43	57.05	県下60.55
H13.7.29	参議院・知事選挙	3.32	13.48	22.11	27.35	32.46	36.42	41.15	54.67	県下参55.63知55.34
H13.10.28	市長選挙	0.83	7.48	14.49	19.68	24.37	27.03	29.55	38.14	
H15.4.13	県市会議員選挙	1.74	9.86	18.54	24.85	30.47	33.28	36.28	46.83	県会47.57(神戸市)
H15.11.9	衆議院選挙	2.57	12.27	22.76	30.49	37.21	40.79	44.05	55.41	県下59.11
H16.7.11	参議院選挙	2.68	12.25	21.09	26.69	32.02	35.62	39.43	54.03	県下55.11
H17.7.3	知事選挙	0.55	5.73	11.38	15.53	18.59	20.49	22.60	30.31	県下33.33

(2) 期日前投票に関する調

事由別期日前投票者数

区分 区名	法 第 48 条 の 2 第 1 項					合 計
	第 1 号	第 2 号	第 3 号	第 4 号	第 5 号	
東 灘 区	1,533	2,288	124	0	13	3,958
灘 区	1,103	1,570	92	0	14	2,779
中 央 区	1,036	1,383	94	0	18	2,531
兵 庫 区	955	1,581	104	0	16	2,656
北 区	2,248	4,765	113	0	13	7,139
長 田 区	916	1,426	104	0	3	2,449
須 磨 区	2,086	3,840	217	0	25	6,168
垂 水 区	2,551	4,944	185	0	46	7,726
西 区	2,752	4,968	209	0	14	7,943
神戸市計	15,180	26,765	1,242	0	162	43,349

日別期日前投票者数

区分 区名	6/17 (金)	6/18 (土)	6/19 (日)	6/20 (月)	6/21 (火)	6/22 (水)	6/23 (木)	6/24 (金)	6/25 (土)	6/26 (日)	6/27 (月)	6/28 (火)	6/29 (水)	6/30 (木)	7/1 (金)	7/2 (土)	合 計
東 灘 区	45	24	37	34	50	43	40	47	244	342	393	398	396	442	511	912	3,958
灘 区	70	69	70	101	97	107	142	128	106	189	193	222	239	303	285	458	2,779
中 央 区	86	75	64	140	133	125	120	109	84	122	209	200	222	223	240	379	2,531
兵 庫 区	41	76	60	135	131	133	126	117	94	121	213	196	195	315	272	431	2,656
北 区	157	172	192	247	285	272	266	284	309	392	463	508	557	690	857	1,488	7,139
長 田 区	76	63	39	136	105	123	107	97	120	91	211	175	218	233	250	405	2,449
須 磨 区	148	164	152	246	204	288	263	304	290	336	432	416	478	550	715	1,182	6,168
垂 水 区	67	52	48	132	101	146	112	110	452	498	826	857	928	900	1,036	1,461	7,726
西 区	209	213	234	292	297	290	299	319	433	557	523	618	592	663	845	1,559	7,943
神戸市計	899	908	896	1,463	1,403	1,527	1,475	1,515	2,132	2,648	3,463	3,590	3,825	4,319	5,011	8,275	43,349

(3) 不在者投票に関する調

事由別不在者投票者数

区分 区名	法第49条第1項で準用する法第48条の2第1項					法第49条第2項 (3項該当分を除く)	同条第3項	合計
	第1号	第2号	第3号	第4号	第5号			
東灘区	28	3	489	0	6	39	2	567
灘区	2	1	595	0	5	12	3	618
中央区	4	0	378	0	2	15	1	400
兵庫区	0	0	678	0	3	23	0	704
北区	4	2	948	0	9	33	0	996
長田区	1	0	585	0	1	24	4	615
須磨区	15	2	525	0	4	32	2	580
垂水区	19	3	810	0	6	41	4	883
西区	6	3	1,113	0	7	30	3	1,162
神戸市計	79	14	6,121	0	43	249	19	6,525

不在者投票の管理者別投票者数

区分 区名	選挙人の属する市区町村の選管委員長に対してなしたものの	選挙人が所在・居住する地の市区町村の選管委員長に対してなしたものの	船長に対してなしたものの	病院院長、老人ホームの長、原子爆弾被爆者養護ホームの長、国立保養所長、援護施設又は保護施設の長、防災リハビリテーション作業所の長に対してなしたものの	監獄の長、代用監獄の管理者に対してなしたものの	少年院の長又は婦人補導院の長に対してなしたものの	合計
灘区	0	8	0	595	0	0	603
中央区	0	6	0	374	4	0	384
兵庫区	0	3	0	677	1	0	681
北区	1	10	0	951	1	0	963
長田区	0	2	0	582	3	0	587
須磨区	0	21	0	525	0	0	546
垂水区	0	28	0	809	1	0	838
西区	1	16	0	1,108	4	0	1,129
神戸市計	3	130	0	6,109	15	0	6,257

(注) 郵便等による不在者投票の数(268人)は含まれていない

選挙人名簿登録証明書及び郵便等投票証明書交付状況

区分 区名	選挙人名簿 登録証明書	郵便等投票 票証明書	内 訳				
			身体障害者		戦傷病者		介護保険制度 要介護5該当
			両下肢・体幹	心臓・腎臓等	両下肢・体幹	心臓・腎臓等	
東 灘 区	8	71 (4)	61 (3)	7 (0)	0 (0)	0 (0)	3 (1)
灘 区	3	55 (5)	50 (4)	5 (1)	0 (0)	0 (0)	0 (0)
中 央 区	3	31 (1)	26 (1)	5 (0)	0 (0)	0 (0)	0 (0)
兵 庫 区	0	50 (0)	45 (0)	3 (0)	0 (0)	0 (0)	2 (0)
北 区	14	71 (0)	58 (0)	12 (0)	0 (0)	0 (0)	1 (0)
長 田 区	0	63 (6)	54 (5)	9 (1)	0 (0)	0 (0)	0 (0)
須 磨 区	5	60 (2)	49 (2)	10 (0)	0 (0)	0 (0)	1 (0)
垂 水 区	0	97 (8)	91 (8)	3 (0)	0 (0)	0 (0)	3 (0)
西 区	8	67 (5)	61 (5)	3 (0)	0 (0)	0 (0)	3 (0)
神 戸 市 計	41	565 (31)	495 (28)	57 (2)	0 (0)	0 (0)	13 (1)

()内は郵便等投票証明書のうち代理記載該当者の数である。

(4) 各種投票に関する調

区名	区分	仮投票	点字投票	代理投票
東灘区	東灘区	0	6	114
灘区	灘区	0	14	128
中央区	中央区	0	8	92
兵庫区	兵庫区	0	12	142
北区	北区	0	10	147
長田区	長田区	0	14	141
須磨区	須磨区	0	17	68
垂水区	垂水区	0	25	122
西区	西区	0	10	288
神戸市計		0	116	1,242
前回(13年)		0	209	1,190

(5) 投票所に関する調

投票所施設及び階別設置状況

区 分 区 名	投票所数	内 訳					
		市 役 所 区 支 出 連 張 絡 所 所 所 所	学 校 幼 稚 園	公 会 堂	公 民 館	体 育 館	そ の 他
東 灘 区	42	1	16	0	0	1	24
灘 区	29	0	15	0	0	0	14
中 央 区	30	2	17	0	1	0	10
兵 庫 区	34	0	17	0	0	0	17
北 区	65	1	25	0	0	0	39
長 田 区	34	0	19	0	1	0	14
須 磨 区	39	1	28	0	0	0	10
垂 水 区	42	1	29	0	1	0	11
西 区	48	0	25	0	1	1	21
神 戸 市 計	363	6	191	0	4	2	160

階 別	総 数	地 階	1 階	2 階	3 階	4階以上
		363	1	356	4	1

投票所事務従事者数

区分 区名	区選挙管理委員会 事務職員	市・区職員	その他の者	合計
東 灘 区	0	311	280	591
灘 区	10	205	196	411
中 央 区	9	189	184	382
兵 庫 区	10	228	162	400
北 区	0	356	367	723
長 田 区	9	199	218	426
須 磨 区	0	260	250	510
垂 水 区	0	337	328	665
西 区	9	334	343	686
神戸市計	47	2,419	2,328	4,794

選挙人名簿登録者数別投票区（所）数

(平成17年6月23日現在)

区分 区名	男	女	計	1投票区 当りの 登録者数	1,000人	1,000人	2,000人	3,000人	4,000人	5,000人	6,000人	7,000人	8,000人	計
					未 満	} 1,999人	} 2,999人	} 3,999人	} 4,999人	} 5,999人	} 6,999人	} 7,999人	以 上	
東 灘 区	75,980	86,778	162,758	3,876	1	4	4	14	8	9	2	0	0	42
灘 区	47,345	55,006	102,351	3,530	1	6	2	6	12	2	0	0	0	29
中 央 区	42,606	48,560	91,166	3,039	1	5	11	10	2	0	0	0	1	30
兵 庫 区	43,549	47,302	90,851	2,673	1	10	9	12	2	0	0	0	0	34
北 区	85,559	95,481	181,040	2,786	20	11	4	10	9	6	5	0	0	65
(本 区)	(55,217)	(62,340)	(117,557)	(3,674)	(2)	(6)	(2)	(9)	(5)	(4)	(4)	(0)	(0)	(32)
(北 神 出 張 所)	(30,342)	(33,141)	(63,483)	(1,924)	(18)	(5)	(2)	(1)	(4)	(2)	(1)	(0)	(0)	(33)
長 田 区	39,874	44,580	84,454	2,484	0	13	9	9	3	0	0	0	0	34
須 磨 区	64,644	74,652	139,296	3,572	0	4	14	6	8	3	4	0	0	39
(本 区)	(26,340)	(31,187)	(57,527)	(3,028)	(0)	(2)	(9)	(5)	(2)	(0)	(1)	(0)	(0)	(19)
(北 須 磨 支 所)	(38,304)	(43,465)	(81,769)	(4,089)	(0)	(2)	(5)	(1)	(6)	(3)	(3)	(0)	(0)	(20)
垂 水 区	86,399	97,760	184,159	4,385	0	6	3	6	12	9	3	1	2	42
西 区	90,422	97,445	187,867	3,914	9	9	4	4	4	5	4	4	5	48
(本 区)	(60,780)	(64,023)	(124,803)	(3,782)	(2)	(9)	(4)	(4)	(4)	(4)	(2)	(2)	(2)	(33)
(西 神 中 央 出 張 所)	(29,642)	(33,422)	(63,064)	(4,205)	(7)	(0)	(0)	(0)	(0)	(1)	(2)	(2)	(3)	(15)
神 戸 市 計	576,378	647,564	1,223,942	3,372	33	68	60	77	60	34	18	5	8	363

東灘区、垂水区以外は平成17年6月15日現在の数値である。

6. 開票に関する調

(1) 開票区別得票数に関する調

(立候補届出順)

届出番号	開票区別 開票所名		東灘区	灘区	中央区	兵庫区	北区	長田区	須磨区	垂水区	西区	神戸市 合計	兵庫県 合計
	候補者氏名	党派	灘中・高等 学校	王子スポー ツセンター	水道局たちばな 職員研修セン ター	兵庫公会堂	北区民 センター	長田区役所 7階大会議室	須磨区民 センター	勤労市民 センター	西体育館		
1	金田 峰生	無所属	16,197	9,674	7,314	8,051	15,424	7,529	12,840	16,805	16,035	109,869	354,584
2	井戸 敏三	無所属	33,844	19,737	16,361	17,527	36,332	16,327	27,590	42,516	36,894	247,128	1,094,211
得票総数(有効投票数)			50,041	29,411	23,675	25,578	51,756	23,856	40,430	59,321	52,929	356,997	1,448,795
無効投票数			1,447	760	531	539	1,005	440	831	1,463	1,096	8,112	27,391
投票総数			51,488	30,171	24,206	26,117	52,761	24,296	41,261	60,784	54,025	365,109	1,476,186
持ち帰り・その他			1	1	0	0	1	8	5	1	3	20	40
投票者総数			51,489	30,172	24,206	26,117	52,762	24,304	41,266	60,785	54,028	365,129	1,476,226
開票終了時刻			22:20	23:00	22:03	22:00	22:07	22:15	22:33	23:16	22:35	23:16	0:24

法定得票数 = $1,448,795 \times 1/4 = 362,198.750$ 票

供託物没収点 = $1,448,795 \times 1/10 = 144,879.500$ 票

(2) 開票進捗状況に関する調

(立候補届出順)

速報 候補者	第 1 報 (21:45)	第 2 報 (22:15)	第 3 報 (22:45)	第 4 報 (23:15)	確 定 (23:16)
金 田 峰 生	18,500	97,986	109,836	109,869	109,869
井 戸 敏 三	25,000	215,564	246,967	247,128	247,128
合 計	43,500	313,550	356,803	356,997	356,997
開票進捗率 (%)	11.91	86.44	99.34	99.60	100.00

(3) 無効投票に関する調

開票区名	区 分	総 数	内 訳										無 効 投 票 率 (%)	
			所定の用紙 を用いない もの	候補者でない者 又は候補者とな ることができな い者の氏名を記 載したもの	2人以上の 候補者の氏 名を記載し たもの	被選挙権の ない候補者 の氏名を記 載したもの	候補者の氏 名のほか、 他事を記載 したもの	候補者の氏 名を自書し ないもの	候補者の何 人を記載し たかを確認 し難いもの	白 紙 投 票	単に雑事を 記載したも の	単に記号、 符号を記載 したもの		そ の 他
東灘区開票区		1,447	0	0	2	0	17	0	90	785	276	277	0	2.81%
灘区開票区		760	0	0	4	0	19	0	49	415	151	122	0	2.52%
中央区開票区		531	0	0	10	0	0	0	26	281	137	77	0	2.19%
兵庫区開票区		539	0	0	7	0	10	0	30	298	124	70	0	2.06%
北区開票区		1,005	0	0	0	0	8	0	63	593	207	134	0	1.90%
長田区開票区		440	0	0	2	0	5	0	37	228	124	44	0	1.81%
須磨区開票区		831	0	0	15	0	12	0	32	447	188	137	0	2.01%
垂水区開票区		1,463	0	0	4	0	15	0	119	856	355	114	0	2.41%
西区開票区		1,096	0	0	0	0	11	0	54	684	202	145	0	2.03%
神戸市計		8,112	0	0	44	0	97	0	500	4,587	1,764	1,120	0	2.22%

(4) 開票所事務従事者数に関する調

区分 開票区名	区選挙管理 委員会 事務職員	市職 員	その他の者	合 計	計 数 機 使用 台 数
東灘区開票区	9	244	0	253	14
灘区開票区	9	88	0	97	5
中央区開票区	9	77	0	86	6
兵庫区開票区	9	86	0	95	9
北区開票区	8	153	1	162	12
長田区開票区	9	74	0	83	12
須磨区開票区	12	114	4	130	7
垂水区開票区	8	234	8	250	20
西区開票区	9	157	0	166	12
神戸市計	82	1,227	13	1,322	97

(5) 過去の知事選挙の結果に関する調

(得票順)

投票日	候補者氏名	(県)得票数	(市)得票数
1 昭和 22.4.5	当 岸田 幸雄	637,348	77,596
	松澤 兼人	329,659	64,403
	前田 保 (辞退)		-
2 昭和 26.4.30	当 岸田 幸雄	871,307	158,113
	徳崎 香	518,666	116,821
	宇佐美 通貞	18,958	3,393
3 昭和 29.12.12	当 阪本 勝	774,115	169,319
	岸田 幸雄	351,710	48,913
	吉川 覚	100,954	20,340
4 昭和 33.12.7	当 阪本 勝	864,881	141,683
	田中 松次郎	74,515	12,303
5 昭和 37.11.24	当 金井 元彦	616,766	103,141
	今井 正剛	345,507	69,845
	中島 祐吉	48,700	10,019
6 昭和 41.11.20	当 金井 元彦	829,456	156,089
	尾崎 治	303,371	61,679
	中島 祐吉	84,060	23,706
7 昭和 45.11.15	当 坂井 時忠	857,243	177,675
	伊賀 定盛	603,812	150,420
8 昭和 49.11.3	当 坂井 時忠	841,093	186,984
	一谷 定之丞	592,730	149,272
	いいだ 忠雄	159,156	45,165
	高田 がん	7,694	1,386
	松田 照久	7,054	1,028
9 昭和 53.10.29	当 坂井 時忠	917,158	175,568
	堀 昌雄	334,128	55,549
	西村 忠行	162,932	43,985
10 昭和 57.10.31	当 坂井 時忠	983,356	175,417
	神田 康之助	230,972	46,620
	西村 忠行	207,669	55,750
	前田 保	19,639	3,067
	森 和義 (辞退)		-
11 昭和 61.10.26	当 貝原 俊民	939,277	171,520
	小田 満	289,315	68,656
12 平成 2.10.28	当 貝原 俊民	1,195,921	253,660
	小田 満	259,526	78,260
	高橋 秀夫	19,525	3,790
	とどろき 一夫	15,724	2,849
13 平成 6.10.30	当 貝原 俊民	1,127,914	226,980
	大沢 たつみ	238,665	67,041
	安田 三郎	41,085	7,511
14 平成 10.10.25	当 貝原 俊民	1,230,723	266,182
	梶本 修史	452,332	157,756
15 平成 13.7.29	当 井戸 敏三	1,399,173	337,733
	小室 豊允	473,809	123,142
	わしだ 豊明	435,000	150,596
16 平成 17.7.3	当 井戸 敏三	1,094,211	247,128
	金田 峰生	354,584	109,869

7. 選挙公営に関する調

(1) 個人演説会の開催回数に関する調

(公営施設使用分のみ)

区分 区名	法第161条第1項第1号の学校及び公民館		法第161条第1項第2号の公会堂		法第161条第1項第3号の市選挙管理委員会の指定した施設		合計	
	公費負担	候補者負担	公費負担	候補者負担	公費負担	候補者負担	公費負担	候補者負担
東灘区								
灘区								
中央区								
兵庫区								
北区	2						2	
長田区					1		1	
須磨区					2		2	
垂水区					1		1	
西区								
神戸市計	2				4		6	

注意 公営施設として候補者が用いた延回数の累計である。

前回(13年)					4		4	
---------	--	--	--	--	---	--	---	--

(2) ポスター掲示場等に関する調

区分 区名	投票区数	ポスター掲示場設置数	1投票区あたり設置数
東 灘 区	42	303	7.2
灘 区	29	206	7.1
中 央 区	30	212	7.1
兵 庫 区	34	236	6.9
北 区	65	471	7.2
長 田 区	34	238	7.0
須 磨 区	39	280	7.2
垂 水 区	42	310	7.4
西 区	48	359	7.5
神 戸 市 計	363	2,615	7.2

兵庫県議会議員
東灘区選挙区再選挙
垂水区選挙区補欠選挙

任期の満了 平成19年6月10日

(東灘区) (垂水区)

候補者数	4人	2人
選挙すべき 人数	1人	1人

8 . 候補者に関する調

東灘区

(立候補届出順)

ふ り が な 候 補 者 氏 名	住 所	生年月日	所 属 党 派	職 業
たかはし しんご (高橋 進吾)	神戸市東灘区北青木4丁目 18番10号	昭和43年 2月25日	無 所 属	歯科医師
ふるや としろう (古谷 敏郎)	神戸市東灘区住吉本町1丁目 11番28-408号	昭和25年 11月27日	日 本 共 産 党	特定医療法人神戸健 康共和国組織部職員
さとう たかし (佐藤 貴志)	神戸市東灘区住吉宮町7丁目 4番13-103号	昭和51年 2月25日	自 由 民 主 党	自由民主党神戸市支 部 連合会青年部長
いとう まさえ (井戸 正枝)	神戸市東灘区本山北町3丁目 4番21号	昭和40年 12月13日	民 主 党	経済ジャーナリスト

()内は、通称がある場合の戸籍名

垂水区

(立候補届出順)

ふ り が な 候 補 者 氏 名	住 所	生年月日	所 属 党 派	職 業
わた ゆういちろう 和田 有一郎	神戸市垂水区五色山1丁目 2番22号	昭和39年 10月23日	無 所 属	NPO法人国境なき 環境協働ネットワー ク・副理事長
さつ ま けん (薩摩 賢)	神戸市垂水区福田1丁目 2番30-403号	昭和47年 7月11日	自 由 民 主 党	参議院議員秘書

()内は、通称がある場合の戸籍名

9. 確認団体に関する調

東灘区

(届出順)

政治団体名	所在地	代表者名	所属候補者氏名
日本共産党	東京都渋谷区千駄ヶ谷4 - 26 - 7	西川 恭次	古谷 敏郎
自由民主党	東京都千代田区永田町1 - 11 - 23	渡海 紀三朗	佐藤 貴志
民主党	東京都千代田区永田町1 - 11 - 1	土肥 隆一	井戸 正枝

政治団体名	機関紙	機関誌	ビラ
日本共産党	しんぶん赤旗	前衛	2
自由民主党			1
民主党			1

垂水区

(届出順)

政治団体名	所在地	代表者名	所属候補者氏名
自由民主党	東京都千代田区永田町1 - 11 - 23	渡海 紀三朗	薩摩 賢

政治団体名	機関紙	機関誌	ビラ
自由民主党			1

10. 投票に関する調

(1) 各投票所別投票者数及び投票率に関する調

東灘区

	投票所	当日有権者数			投票者数			投票率 (%)		
		男	女	計	男	女	計	男	女	計
1	東部市場自治会館	340	262	602	57	57	114	16.76	21.76	18.94
2	マンション「セレーノ見附」集会所	3,189	3,477	6,666	921	1,046	1,967	28.88	30.08	29.51
3	深江会館	1,731	1,824	3,555	463	495	958	26.75	27.14	26.95
4	東灘小学校	2,230	2,480	4,710	647	733	1,380	29.01	29.56	29.30
5	本庄地域福祉センター	1,950	2,208	4,158	627	704	1,331	32.15	31.88	32.01
6	青木文化センター	2,500	2,793	5,293	767	866	1,633	30.68	31.01	30.85
7	市営青木南住宅集会所	1,759	2,004	3,763	561	633	1,194	31.89	31.59	31.73
8	森会館	1,770	2,098	3,868	576	615	1,191	32.54	29.31	30.79
9	森稲荷神社	1,438	1,712	3,150	479	503	982	33.31	29.38	31.17
10	本山第三小学校	885	1,097	1,982	303	349	652	34.24	31.81	32.90
11	福池小学校	1,551	1,799	3,350	519	629	1,148	33.46	34.96	34.27
12	本山南小学校	1,393	1,343	2,736	442	452	894	31.73	33.66	32.68
13	本山第一小学校	1,923	2,463	4,386	655	738	1,393	34.06	29.96	31.76
14	田中公会堂	2,409	2,980	5,389	822	996	1,818	34.12	33.42	33.74
15	本山中学校	1,165	1,561	2,726	388	493	881	33.30	31.58	32.32
16	岡本公会堂	1,373	1,736	3,109	452	517	969	32.92	29.78	31.17
17	本山第二小学校	2,469	2,845	5,314	877	975	1,852	35.52	34.27	34.85
18	本山西地域福祉センター	993	1,146	2,139	357	358	715	35.95	31.24	33.43
19	魚崎会館	1,835	1,783	3,618	556	554	1,110	30.30	31.07	30.68
20	東灘体育館	1,502	1,655	3,157	505	545	1,050	33.62	32.93	33.26
21	横屋会館	2,143	2,351	4,494	740	796	1,536	34.53	33.86	34.18
22	魚崎小学校	2,465	2,858	5,323	753	880	1,633	30.55	30.79	30.68
23	住吉南町デイサービスセンター	959	936	1,895	273	313	586	28.47	33.44	30.92
24	住之江児童館	1,520	1,706	3,226	498	599	1,097	32.76	35.11	34.00
25	住吉小学校	2,058	2,396	4,454	732	835	1,567	35.57	34.85	35.18
26	空地区会館	1,404	1,831	3,235	527	619	1,146	37.54	33.81	35.43
27	住吉中学校	1,801	2,294	4,095	626	741	1,367	34.76	32.30	33.38
28	神大附属住吉中・小学校	2,485	2,927	5,412	792	949	1,741	31.87	32.42	32.17
29	住吉台東住宅管理組合集会所3号棟	1,562	1,772	3,334	569	633	1,202	36.43	35.72	36.05
30	渦が森小学校	1,586	1,839	3,425	658	724	1,382	41.49	39.37	40.35
31	御影本町五六会館	2,416	2,562	4,978	750	806	1,556	31.04	31.46	31.26
32	御影中学校	2,477	2,702	5,179	805	857	1,662	32.50	31.72	32.09
33	上御影会館	2,357	2,983	5,340	788	898	1,686	33.43	30.10	31.57
34	御影北小学校	722	951	1,673	242	262	504	33.52	27.55	30.13
35	御影山手自治会館	1,465	1,771	3,236	547	626	1,173	37.34	35.35	36.25
36	東明会館	920	904	1,824	237	259	496	25.76	28.65	27.19
37	向洋小学校	2,369	2,819	5,188	675	747	1,422	28.49	26.50	27.41
38	向洋中学校	2,855	3,370	6,225	867	898	1,765	30.37	26.65	28.35
39	本山南地域福祉センター	1,890	2,048	3,938	608	774	1,382	32.17	37.79	35.09
40	本山中町会館	1,634	1,985	3,619	559	670	1,229	34.21	33.75	33.96
41	魚崎郷清流プラザ	1,900	2,065	3,965	607	694	1,301	31.95	33.61	32.81
42	東灘区役所	694	922	1,616	241	303	544	34.73	32.86	33.66
	東灘区計	74,087	85,258	159,345	24,068	27,141	51,209	32.49	31.83	32.14

垂水区

	投票所	当日有権者数			投票者数			投票率 (%)		
		男	女	計	男	女	計	男	女	計
1	塩屋地域福祉センター	1,006	1,164	2,170	320	369	689	31.81	31.70	31.75
2	塩屋小学校	2,175	2,364	4,539	651	626	1,277	29.93	26.48	28.13
3	下畑公会堂	758	768	1,526	151	152	303	19.92	19.79	19.86
4	東垂水小学校	1,566	1,925	3,491	488	568	1,056	31.16	29.51	30.25
5	県立盲学校	1,817	1,882	3,699	620	674	1,294	34.12	35.81	34.98
6	東垂水公民館	2,005	2,177	4,182	611	708	1,319	30.47	32.52	31.54
7	名谷小学校(体育館)	2,949	3,119	6,068	727	751	1,478	24.65	24.08	24.36
8	高丸小学校	1,927	2,171	4,098	684	758	1,442	35.50	34.91	35.19
9	西高丸地域福祉センター	1,709	1,537	3,246	520	560	1,080	30.43	36.43	33.27
10	垂水区役所	1,817	2,234	4,051	765	929	1,694	42.10	41.58	41.82
11	西垂水会館	846	1,061	1,907	260	309	569	30.73	29.12	29.84
12	垂水養護学校	2,944	3,481	6,425	1,045	1,256	2,301	35.50	36.08	35.81
13	垂水中学校	2,363	2,744	5,107	754	878	1,632	31.91	32.00	31.96
14	川原保育所	2,071	2,425	4,496	723	880	1,603	34.91	36.29	35.65
15	霞ヶ丘小学校	2,256	2,688	4,944	868	1,034	1,902	38.48	38.47	38.47
16	星陵台地域福祉センター	2,466	2,921	5,387	962	1,125	2,087	39.01	38.51	38.74
17	東舞子小学校	2,627	3,145	5,772	917	1,074	1,991	34.91	34.15	34.49
18	神陵台愛徳幼稚園	885	1,073	1,958	400	467	867	45.20	43.52	44.28
19	舞子六神社	460	557	1,017	165	200	365	35.87	35.91	35.89
20	舞子小学校	3,835	4,217	8,052	1,380	1,500	2,880	35.98	35.57	35.77
21	多聞会館	1,207	1,316	2,523	323	366	689	26.76	27.81	27.31
22	多聞台小学校	1,952	2,238	4,190	628	780	1,408	32.17	34.85	33.60
23	湊川短大附属 西舞子幼稚園	1,711	2,075	3,786	579	737	1,316	33.84	35.52	34.76
24	舞子中学校	2,192	2,392	4,584	642	705	1,347	29.29	29.47	29.38
25	湊川短大附属 神陵台幼稚園	2,120	2,554	4,674	841	1,039	1,880	39.67	40.68	40.22
26	小束山小学校	4,377	4,837	9,214	1,397	1,544	2,941	31.92	31.92	31.92
27	千鳥が丘小学校	2,702	3,062	5,764	927	1,037	1,964	34.31	33.87	34.07
28	垂水東中学校	2,691	3,028	5,719	876	1,043	1,919	32.55	34.45	33.55
29	多聞東小学校	2,983	3,326	6,309	800	930	1,730	26.82	27.96	27.42
30	多聞南小学校	2,196	2,512	4,708	768	909	1,677	34.97	36.19	35.62
31	歌敷山中学校(格技室)	1,910	2,300	4,210	719	866	1,585	37.64	37.65	37.65
32	福田小学校	3,360	3,686	7,046	1,041	1,147	2,188	30.98	31.12	31.05
33	塩屋北小学校	2,503	2,679	5,182	802	841	1,643	32.04	31.39	31.71
34	桃山台中学校	2,652	3,069	5,721	707	830	1,537	26.66	27.04	26.87
35	明舞幼稚園	1,689	1,979	3,668	618	715	1,333	36.59	36.13	36.34
36	本多聞中学校	2,400	2,867	5,267	771	881	1,652	32.13	30.73	31.37
37	塩屋中学校	2,138	2,271	4,409	589	576	1,165	27.55	25.36	26.42
38	つつじが丘小学校	1,896	2,244	4,140	654	742	1,396	34.49	33.07	33.72
39	山陽バス会議室	1,450	1,582	3,032	486	506	992	33.52	31.98	32.72
40	狩口地域センター	1,285	1,483	2,768	504	543	1,047	39.22	36.61	37.83
41	ベルデ名谷集会所	531	767	1,298	183	315	498	34.46	41.07	38.37
42	県立神戸商業高等学校	631	719	1,350	193	213	406	30.59	29.62	30.07
	垂水区計	85,058	96,639	181,697	28,059	32,083	60,142	32.99	33.20	33.10

(2) 期日前投票に関する調

事由別期日前投票者数

区分 区名	法 第 48 条 の 2 第 1 項					合 計
	第 1 号	第 2 号	第 3 号	第 4 号	第 5 号	
東 灘 区	1,424	2,129	112	0	8	3,673
垂 水 区	2,340	4,539	172	0	41	7,092

(3) 不在者投票に関する調

事由別不在者投票者数

区分 区名	法第49条第1項で準用する法第48条の2第1項					法第49条第2項 (3項該当分を除く)	同条第3項	合計
	第1号	第2号	第3号	第4号	第5号			
東灘区	30	4	481	0	6	39	2	562
垂水区	19	4	801	0	6	40	4	874

不在者投票の管理者別投票者数

区分 区名	選挙人の属する市区町村の選管委員長に対してなしたものの	選挙人が所在・居住する地の市区町村の選管委員長に対してなしたものの	船長に対してなしたものの	病院院長、老人ホームの長、原子爆弾被爆者養護ホームの長、国立保養所長、援護施設又は保護施設の長、労災リハビリテーション作業所の長に対してなしたものの	監獄の長、代用監獄の管理者に対してなしたものの	少年院の長又は婦人補導院の長に対してなしたものの	合計
東灘区	1	39	0	480	1	0	521
灘区	0	29	0	800	1	0	830

(注) 郵便等による不在者投票の数(東灘区41、垂水区44)は含まれていない

(4) 各種投票に関する調

区分 区名	仮投票	点字投票	代理投票
東灘区	0	6	115
垂水区	0	24	122

11. 開票に関する調

(1) 候補者別得票数に関する調

東 灘 区

(得票順)

当選の別	候補者名	党派	得票数
当	井戸 まさえ	民主党	17,705
	高橋 しんご	無所属	13,412
	佐藤 たかし	自由民主党	9,938
	ふるや としろう	日本共産党	8,823
得票総数(有効投票数)			49,878
無効投票数			1,328
投票総数			51,206
持ち帰り・その他			3
投票者総数			51,209
開票終了時刻			22:23

法定得票数 = $49,878 \times 1/3 \times 1/4 = 4,156.500$ 票

供託物没収点 = $49,878 \times 1/3 \times 1/10 = 1,662.600$ 票

垂 水 区

(得票順)

当選の別	候補者名	党派	得票数
当	和田 ゆういちろう	無所属	39,996
	さつ ま けん	自由民主党	17,420
得票総数(有効投票数)			57,416
無効投票数			2,725
投票総数			60,141
持ち帰り・その他			1
投票者総数			60,142
開票終了時刻			23:26

法定得票数 = $57,416 \times 1/3 \times 1/4 = 4,784.666$ 票

供託物没収点 = $57,416 \times 1/3 \times 1/10 = 1,913.866$ 票

(2) 無効投票に関する調

分 区 開票区名	総 数	内 訳											無 効 投票 率 (%)
		所定の用紙 を用いない もの	候補者でない者 又は候補者とな ることができな い者の氏名を記 載したもの	2人以上の 候補者の氏 名を記載し たもの	被選挙権の ない候補者 の氏名を記 載したもの	候補者の氏 名のほか、 他事を記載 したもの	候補者の氏 名を自書し ないもの	候補者の何 人を記載し たかを確認 し難いもの	白 紙 投 票	単に雑事を 記載したも の	単に記号、 符号を記載 したもの	そ の 他	
東 灘 区 開 票 区	1,328	0	0	17	0	2	0	68	813	251	177	0	2.59%
垂 水 区 開 票 区	2,725	0	0	9	0	12	0	353	1,477	473	401	0	4.53%

12. 選挙公営に関する調

(1) 個人演説会の開催回数に関する調

(公営施設使用分のみ)

区分 区名	法第161条第1項第1号の学校及び公民館		法第161条第1項第2号の公会堂		法第161条第1項第3号の市選挙管理委員会の指定した施設		合計	
	公費負担	候補者負担	公費負担	候補者負担	公費負担	候補者負担	公費負担	候補者負担
東灘区	1				2		3	
垂水区					1		1	

注意 公営施設として候補者が用いた延回数の累計である。

啓 発

13. 啓発事業

は新規事業

神戸市・区明るい選挙推進協議会

神戸市・区選挙管理委員会

分類	項目	内 容	期 間	備 考
掲 示 物 に よ る 啓 発	横断幕・懸垂幕	市・区・支所・出張所・連絡所や歩道橋に設置	6 / 15 ~ 7 / 3	26本
	立看板・プラスチック看板	市・区・支所庁舎、交通センタービル、デュオこうべに設置	6 / 16 ~ 7 / 3	25本
	のぼり	市・区庁舎・市バス停留所周辺・学校・公園等に設置	6 / 16 ~ 7 / 3	700本
	地下街通路小旗	さんちか、デュオこうべ通路に小旗(ペナント)を掲出	6 / 16 ~ 7 / 3	31枚
	自動車胴体幕	広報自動車(自動車パトロール)に布製胴体幕を掲示	6 / 16 ~ 7 / 3	延60枚
	自動車ボディパネルステッカー	公用車・市バス等にマグネット式のボディパネルやステッカーを掲示 教習所生徒送迎用バス	6 / 16 ~ 7 / 3	公用車400枚 市バス350枚 ステッカー130枚 民間バス48枚
	しゃべるポスター	市・区・支所・出張所、連絡所や病院のロビーに設置	6 / 16 ~ 7 / 3	27枚
印 刷 物 に よ る 啓 発	「選挙のお知らせ」	投票日、投票の資格要件、投票場所等の周知とともに、投票参加と期日前投票活用を呼びかける。	6 / 16 ~	約635千部 ・新聞折込61万部 ・公共施設他 25,000部
	投票日周知用ちらし	県選管が作成した投票日周知用ちらしを新聞折込・街頭啓発・各種行事・関係団体・保育所・幼稚園・小中学校で配付。 全職員に配付。	期間中	新聞折込61万部 その他35万7千部
	ポスター	市・区・支所等庁舎、事業所、公共施設、地下鉄駅構内等に掲示 自治会に送付(掲示板用)	6 / 16 ~ 7 / 3	13千枚
	ポスター掲示場用ポスター	ポスター掲示場空き枠に投票日等を印刷し投票を呼びかける	6 / 16 ~ 7 / 3	3,228枚
	「投票のご案内」	有権者(世帯ごと)に郵送。投票日時、投票所の周知を徹底し、期日前投票の活用を呼びかけ	期間中	有権者全員

	項 目	内 容	期 間	備 考
	市 広 報 紙	広報紙で投票日の周知、投票参加・期日前投票の呼びかけ	6月1日号	
	機 関 紙	機関紙・情報誌で投票日の周知や投票参加・期日前投票の活用の呼びかけ	期間中	
放 送 ・ 通 信 に よ る 啓 発	テ レ ビ	「サンテレビ」の市広報番組の中で投票参加の呼びかけ	期間中	好き！神戸
	ラ ジ オ	ラジオ関西の市広報番組での投票参加の呼びかけ コミュニティFMでのCMスポット	期間中	あじさいインフォメーション FM4-9FMわいわい
	イ ン タ ー ネ ッ ト	神戸市のホームページ(携帯電話も含む)で投票参加の呼びかけ 投開票速報の実施	期間中	
	文 字 多 重 放 送	市広報番組(こうべガイド)による文字多重放送(西日本文字放送株)で投票参加の呼びかけ	6 / 1 6 ~ 7 / 3	
	ケ ー ブ ル テ レ ビ 放 映	ケーブルテレビの市政情報提供番組で投票参加の呼びかけ スポットCMの放映	6 / 1 6 ~ 7 / 3	市内CATV放送5社
	地 下 鉄 駅 構 内 文 字 放 送	地下鉄主要駅の電光案内板での放映	6 / 1 6 ~ 7 / 3	
	ス カ イ マ ー ク ス タ ジ ア ム オ ー ロ ラ ビ ジ ョ ン	プロ野球公式戦で、投票参加の呼びかけ	6 / 2 5 , 2 6	2日間
	ウ ィ ン グ ス タ ジ ア ム オ ー ロ ラ ビ ジ ョ ン	サッカーJ1リーグ公式戦で、投票参加の呼びかけ	7 / 2	
	棄 権 防 止 放 送	市・区庁舎、公共施設、地下鉄駅、百貨店等での案内放送で投票参加の呼びかけ 地下鉄車内放送による呼びかけ	6 / 1 6 ~ 7 / 3	
	広 報 自 動 車 巡 回	区明推協による広報自動車による投票参加の呼びかけ 各局・区公用車での呼びかけ	7 / 2 , 3 期間中	各15台 40台
啓発 資材	ティッシュペーパー うちわ 足冷却シート	市・区窓口等で配布 街頭啓発で配布	6 / 1 6 ~ 7 / 3	104千個 22千個 800個

	項 目	内 容	期 間	備 考
	封筒捺印用ゴム印	市・区から市民に発送する封筒等に啓発ゴム印（県作成）を使用	6 / 1 6 ~ 7 / 3	
街 頭 啓 発 等	県 市 合 同 街 頭 啓 発	県、市・区選管、明推協合同で繁華街での投票参加の呼びかけ	6 / 2 6	
	各 区 街 頭 啓 発	各区ごとに駅前、商店街等で投票参加の呼びかけ (だんじりばやしの披露、ジャズバンドの演奏等話題性のある啓発の実施)	期間中	区選管、明推協委員等

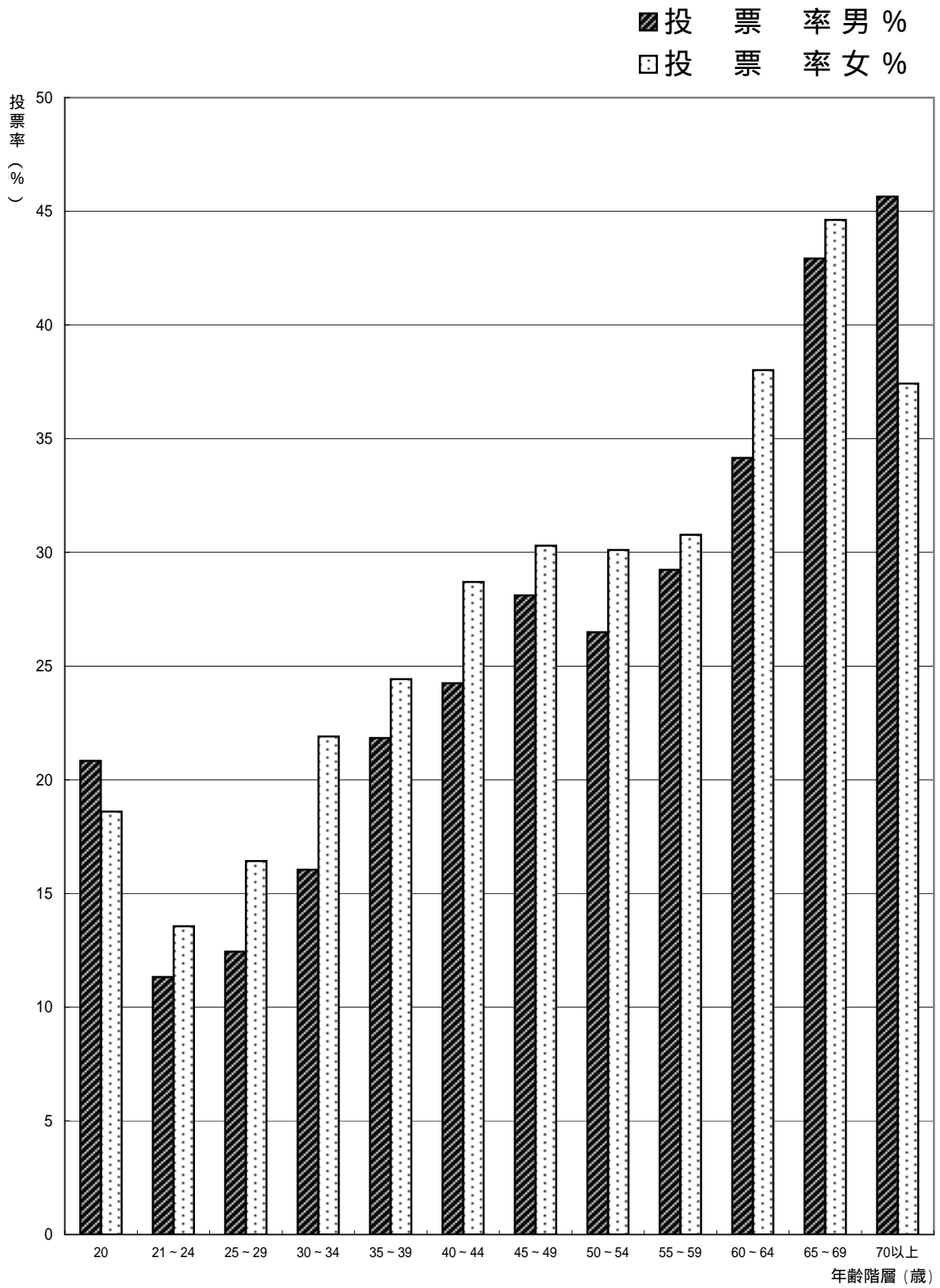
参 考

14 . 投票狀況調查結果

(1) 年齡階層別投票狀況

年 齡 階 層 別	有 權 者 數			投 票 者 數			投 票 率		
	男	女	計	男	女	計	男	女	計
(歲)	人	人	人	人	人	人	%	%	%
20	120	144	264	25	26	51	20.83	18.06	19.32
21 ~ 24	512	509	1,021	58	69	127	11.33	13.56	12.44
25 ~ 29	611	792	1,403	76	130	206	12.44	16.41	14.68
30 ~ 34	692	895	1,587	111	196	307	16.04	21.90	19.34
35 ~ 39	577	749	1,326	126	183	309	21.84	24.43	23.30
40 ~ 44	499	669	1,168	121	192	313	24.25	28.70	26.80
45 ~ 49	459	591	1,050	129	179	308	28.10	30.29	29.33
50 ~ 54	521	558	1,079	138	168	306	26.49	30.11	28.36
55 ~ 59	554	689	1,243	162	212	374	29.24	30.77	30.09
60 ~ 64	530	697	1,227	181	265	446	34.15	38.02	36.35
65 ~ 69	417	641	1,058	179	286	465	42.93	44.62	43.95
70 ~	815	1,686	2,501	372	631	1,003	45.64	37.43	40.10
計	6,307	8,620	14,927	1,678	2,537	4,215	26.61	29.43	28.24
全 市 總 數	565,670	638,895	1,204,565	171,305	193,824	365,129	30.28	30.34	30.31

年齡階層別投票狀況



(2) 年齢階層別構成比

年 齢	有権者比 (%)			投票者比 (%)		
	男	女	計	男	女	計
(歳)						
20	1.90	1.67	1.77	1.49	1.02	1.21
21 ~ 24	8.12	5.90	6.84	6.46	2.72	3.01
25 ~ 29	9.69	9.19	9.40	4.53	5.12	4.89
30 ~ 34	10.97	10.38	10.63	6.62	7.73	7.28
35 ~ 39	9.15	8.69	8.88	7.51	7.21	7.33
40 ~ 44	7.91	7.76	7.82	7.21	7.57	7.43
45 ~ 49	7.28	6.86	7.03	7.69	7.06	7.31
50 ~ 54	8.26	6.47	7.23	8.22	6.62	7.26
55 ~ 59	8.78	7.99	8.33	9.65	8.36	8.87
60 ~ 64	8.40	8.09	8.22	10.79	10.45	10.58
65 ~ 69	6.61	7.44	7.09	10.67	11.27	11.03
70 ~	12.92	19.56	16.75	22.17	24.87	23.80
計	100	100	100	100	100	100

備 考

- 1 この2つの表は、今回の兵庫県知事選挙の投票状況を年齢階層別・男女別に調べたものです。
- 2 調査内容は、次のとおりです。
 - (ア) 抽出は、選挙人名簿抄本から行いました。
 - (イ) 抽出数は、14,927人で、神戸市有権者数の約1.24%です。
- 3 表中で全市総数とあるのは、神戸市全体の投票結果です。
- 4 年齢階層別構成比は、調査における有権者及び投票者の年齢階層別の割合を示したものです。

15. 指定都市における直近の知事選挙結果

	執行年月日	投票率 (%)		
		男	女	計
札幌市	H15. 4.13	56.64	58.09	57.41
仙台市	H17.10.23	38.69	38.10	38.39
さいたま市	H15. 8.31	38.02	38.26	38.14
千葉市	H17. 3.13	43.08	44.16	43.62
川崎市	H15. 4.13	46.55	52.00	49.17
横浜市	H15. 4.13	47.92	51.14	49.52
名古屋市	H15. 2. 2	31.38	32.17	31.78
京都市	H14. 4. 7	44.89	45.60	45.26
大阪市	H16. 2. 1	37.23	39.67	38.48
神戸市	H17. 7. 3	30.28	30.34	30.31
広島市	H17.11. 6	20.55	20.51	20.53
北九州市	H15. 4.13	41.39	44.04	42.81
福岡市	H15. 4.13	45.03	50.23	47.79

16 . 投票所一覧表

平成17年7月3日執行

兵庫県知事選挙

兵庫県議会議員神戸市東灘区選挙区再選挙
兵庫県議会議員神戸市垂水区選挙区補欠選挙

投票所一覧表

神戸市選挙管理委員会

東灘区

投票所一覧

	投票所	投票区域
1	東部市場自治会館 (深江浜町) 1階	深江浜町
2	マンション「セレーノ見附」集会所 (深江南町3丁目) 1階	深江南町1～5丁目
3	深江会館 (深江本町3丁目) 1階	深江本町1～4丁目
4	東灘小学校 (深江北町2丁目) 1階	深江北町1～5丁目
5	本庄地域福祉センター (本庄町2丁目) 1階	本庄町1～3丁目
6	青木文化センター (青木5丁目) 1階	青木1・2・4・5丁目, 北青木1・2丁目
7	市営青木南住宅集会所 (青木6丁目) 1階	青木3丁目・6丁目, 北青木3・4丁目
8	森会館 (森南町2丁目) 1階	森北町1～3丁目, 森南町1～3丁目
9	森稻荷神社 (森北町4丁目) 1階	森北町4～7丁目, 甲南台, 本山町森
10	本山第三小学校 (本山中町1丁目) 1階	本山町中野, 本山中町1丁目, 本山北町1・4丁目
11	福池小学校 (本山南町4丁目) 1階	本山南町4・5・9丁目 甲南町1丁目
12	本山南小学校 (本山南町8丁目) 1階	本山南町3・8丁目
13	本山第一小学校 (本山北町3丁目) 1階	本山町田辺・北畑, 岡本1・5丁目, 本山北町2・3・5・6丁目
14	田中公会堂 (田中町2丁目) 地下1階	田中町1～3丁目, 甲南町2・3丁目
15	本山中学校 (岡本3丁目) 1階	岡本2～4丁目
16	岡本公会堂 (岡本8丁目) 1階	岡本6～9丁目, 本山町岡本
17	本山第二小学校 (西岡本1丁目) 1階	西岡本1～3丁目, 田中町4・5丁目
18	野寄地域福祉センター (西岡本4丁目) 1階	西岡本4～7丁目, 本山町田中
19	魚崎会館 (魚崎南町3丁目) 1階	魚崎南町1～3丁目, 魚崎浜町
20	東灘体育館 (魚崎南町6丁目) 1階	魚崎南町6・7丁目, 魚崎中町1・2丁目
21	横屋会館 (魚崎北町2丁目 川井公園内) 1階	魚崎北町1・2・5～7丁目, 甲南町4丁目

東灘区

投票所一覧

	投票所	投票区域
22	魚崎小学校 (魚崎中町4丁目) 1階	魚崎南町8丁目, 魚崎中町3・4丁目, 甲南町5丁目, 魚崎西町3・4丁目, 魚崎北町3・4・8丁目
23	住吉南町サービスセンター (住吉南町4丁目) 1階	住吉南町1～5丁目, 住吉浜町
24	住之江児童館 (住吉宮町1丁目) 1階	住吉東町1・3丁目, 住吉宮町1・2丁目
25	住吉小学校 (住吉東町4丁目) 1階	住吉宮町3・5・6丁目, 住吉東町2・4丁目
26	空地区会館 (住吉本町2丁目) 1階	住吉本町1・2丁目
27	住吉中学校 (住吉山手1丁目) 1階	住吉山手1～4丁目, 住吉本町3丁目
28	神大附属住吉中・小学校 (住吉山手5丁目) 1階	住吉山手5～8丁目, 鴨子ヶ原1～3丁目
29	住吉台東住宅管理組合集会所3号棟 (住吉台) 1階	住吉台
30	渦が森小学校 (渦森台1丁目) 1階	渦森台1～4丁目, 住吉山手9丁目
31	御影本町五六会館 (御影本町6丁目) 1階	御影本町1～8丁目, 御影石町1・2丁目 御影浜町
32	御影中学校 (御影中町5丁目) 1階	御影中町1～8丁目, 御影石町3・4丁目
33	上御影会館 (御影字岸本) 1階	御影町御影字(弓弦羽ノ森, 滝ヶ鼻, 篠坪, 榎本, 平野, 城ノ前, 上ノ山, 岸本), 御影町西平野字(大原, 平野, 一の坪, ケジメ, 伊賀塚, 東松本, 西松本), 御影町郡家字(馬場添, 堂ノ裏, 堂ノ前, 大蔵, 寺ノ前, 千本田, 下山田, 庄田, 垣ノ内, 上山田, 地藏元, 村田, 庄ノ元, 宮ノ裏, 石野), 御影町石屋字(朝后, イガツカ, 八色岡)
34	御影北小学校 (御影山手1丁目) 1階	御影山手1・2丁目
35	御影山手自治会館 (御影山手3丁目) 1階	御影山手3～6丁目
36	東明会館 (御影塚町2丁目) 1階	御影塚町1～4丁目
37	向洋小学校 (向洋町中6丁目) 1階	向洋町中5～9丁目, 向洋町西1～6丁目
38	向洋中学校 (向洋町中2丁目) 1階	向洋町東1～4丁目, 向洋町中1～4丁目
39	本山南地域福祉センター (本山南町7丁目 中野南公園内) 1階	本山南町1・2・6・7丁目,
40	本山中町会館 (本山中町2丁目 中野北公園内) 1階	本山中町2～4丁目
41	魚崎郷清流プラザ (魚崎南町5丁目 住吉川公園内) 1階	魚崎南町4・5丁目 魚崎西町1・2丁目
42	東灘区役所 (住吉東町5丁目) 1階	住吉宮町4・7丁目 住吉東町5丁目

灘区

投票所一覧

	投票所	投票区域
1	六甲山地域福祉センター (六甲山町) 1階	六甲山町(北六甲,南六甲,一ヶ谷,東山ノ内西谷,清水,西谷山,中一里山,五介山,シヤクナゲ)
2	高羽小学校 (高羽町3丁目) 1階	高羽町1~5丁目,寺口町,一王山町,桜ヶ丘町,土山町,高羽字滝ノ奥
3	鷹匠中学校 (高德町2丁目) 1階	高德町1~5丁目,楠丘町1~5丁目,弓木町1~5丁目,永手町1丁目
4	八幡保育所 (八幡町2丁目) 1階	八幡町1~3丁目,森後町1~3丁目,楠丘町6丁目,日尾町1~3丁目,永手町2~5丁目,高德町6丁目
5	六甲小学校 (八幡町4丁目) 1階	八幡町4丁目,神前町1~4丁目,篠原南町1・2丁目
6	灘小学校 (千旦通1丁目) 1階	稗原町1~4丁目,神ノ木通1・2丁目,六甲町1~5丁目,上河原通1~4丁目,千旦通1~4丁目
7	成徳小学校 (備後町1丁目) 1階	中郷町5丁目,大和町5丁目,徳井町5丁目,深田町1~4丁目,備後町1~5丁目,桜口町1~5丁目
8	烏帽子中学校 (烏帽子町1丁目) 1階	琵琶町1~3丁目,下河原通1~5丁目,烏帽子町1~3丁目,大石東町1・2丁目
9	市営友田住宅集会所 (友田町5丁目) 1階	友田町1~5丁目,新在家北町1・2丁目,浜田町2・3丁目
10	西郷小学校 (大石東町6丁目) 1階	大石東町3~6丁目,大石北町,鹿ノ下通1~3丁目
11	西灘小学校 (船寺通3丁目) 1階	灘北通1~3丁目,灘南通1~6丁目,船寺通1~6丁目,味泥町,灘浜町,摩耶埠頭都通1~4・5(1街区を除く)丁目,
12	岩屋青年会館 (岩屋中町4丁目) 1階	岩屋北町1~7丁目,岩屋中町1~5丁目,岩屋南町,都通5丁目1街区
13	稗田小学校 (岸地通4丁目) 1階	中原通2~4丁目,倉石通2~6丁目,水道筋3~6丁目,岸地通2~5丁目,大内通3~6丁目,泉通3~6丁目,灘北通4~6丁目
14	原田児童館 (王子町2丁目) 1階	灘北通7~10丁目,原田通1~3丁目,城内通1~5丁目,王子町1~3丁目
15	灘区民ホール (岸地通1丁目) 1階	篠原南町3~7丁目,将軍通1~4丁目,大内通1・2丁目,中原通1丁目,倉石通1丁目,水道筋1・2丁目,岸地通1丁目,泉通1・2丁目,神ノ木通3・4丁目
16	上野中学校 (国玉通1丁目) 1階	篠原北町4丁目,篠原本町5丁目,篠原中町6丁目,箕岡通1丁目,高尾通1丁目,五毛通1丁目,薬師通1丁目,国玉通1丁目,上野通1・2丁目,赤坂通1・2丁目,畑原通1・2丁目,天城通1・2丁目,福住通1・2丁目,大石(字長峰山),長峰台1・2丁目

灘区

投票所一覧

	投票所	投票区域
17	摩耶小学校 (畑原通4丁目) 1階	箕岡通2・3丁目, 高尾通2・3丁目, 五毛通2・3丁目, 薬師通2・3丁目, 国玉通2・3丁目, 赤坂通3~5丁目, 上野通3~5丁目, 畑原通3~5丁目, 天城通3~5丁目, 五毛(字丸山, 字西山, 字浅谷)
18	福住小学校 (福住通7丁目) 1階	赤坂通6~8丁目, 天城通6~8丁目, 中原通5~7丁目, 福住通3~8丁目, 青谷町1・2丁目
19	神戸ドイツ学院 (曾和町1丁目) 1階	赤松町1~3丁目, 曾和町1~3丁目, 山田町1~3丁目, 宮山町1・2丁目
20	鶴甲地域福祉センター <鶴甲小学校北校舎1階西> (鶴甲2丁目) 1階	鶴甲1~5丁目, 水車新田, 大月台
21	徳井会館 (中郷町3丁目) 1階	大和町1~4丁目, 中郷町1~4丁目, 徳井町1~4丁目, 記田町1~5丁目
22	篠原会館 (篠原中町2丁目) 1階	篠原本町1~4丁目, 篠原中町1~5丁目, 宮山町3丁目
23	神戸高校同窓会館 (城の下通1丁目) 1階	箕岡通4丁目, 高尾通4丁目, 五毛通4丁目, 薬師通4丁目, 国玉通4丁目, 上野通6~8丁目, 城の下通1~3丁目, 青谷町3・4丁目, 畑原(字ノタ山), 原田(字青ケ谷, 字小屋場大原), 岩屋(字北畑, 字西ノ奥), 上野(字小ヤバ三ノ休原), 摩耶山, 摩耶山町
24	灘保育所 (新在家南町5丁目) 1階	新在家南町3~5丁目, 大石南町1~3丁目, 灘浜東町
25	公団グリーンヒルズ六甲 団地集会所 (六甲台町) 1階	六甲台町, 篠原台
26	篠原地域福祉センター (篠原北町2丁目) 1階	大土平町1・2丁目, 篠原北町1~3丁目, 篠原(字全部)
27	神戸松蔭女子学院大学 (篠原伯母野山町1丁目) 1階	篠原伯母野山町1~3丁目
28	なぎさ地域福祉センター (摩耶海岸通2丁目) 1階	摩耶海岸通1・2丁目
29	公団ルネシティ 新在家南町集会所 (新在家南町1丁目) 1階	浜田町1・4丁目, 新在家南町1・2丁目

中央区

投票所一覧

	投票所	投票区域
1	籠池地域福祉センター (籠池通2丁目) 1階	籠池通1～4丁目, 神仙寺通1～4丁目, 中島通1～4丁目
2	筒井台中学校 (野崎通1丁目) 1階	上筒井通1～5丁目, 野崎通1～3丁目
3	宮本小学校 (宮本通2丁目) 1階	坂口通1～4丁目, 大日通1～4丁目, 宮本通1～4丁目, 割塚通1～4丁目
4	菫合中学校 (熊内町1丁目) 1階	籠池通5～7丁目, 上筒井通6・7丁目, 熊内町1丁目, 中尾町, 中島通5丁目, 野崎通4～7丁目
5	春日野小学校 (宮本通7丁目) 1階	坂口通5～7丁目, 大日通5～7丁目, 宮本通5～7丁目, 割塚通5～7丁目
6	脇浜会館 (脇浜町2丁目) 1階	筒井町1丁目, 脇浜町1～3丁目
7	春日野地域福祉センター (八雲通1丁目) 1階	吾妻通1・2丁目, 東雲通1・2丁目, 筒井町2・3丁目, 日暮通1・2丁目, 八雲通1・2丁目, 若菜通1・2丁目
8	雲中小学校 (熊内町3丁目) 1階	熊内町2～9丁目, 菫合町
9	菫合文化センター (旗塚通4丁目) 1階	神若通1・2丁目, 国香通1・2丁目, 熊内橋通1～7丁目, 旗塚通1～7丁目
10	中央小学校 (神若通7丁目) 1階	神若通3～7丁目, 国香通3～7丁目, 東雲通3～6丁目, 若菜通3～6丁目
11	あづま幼稚園 (吾妻通4丁目) 1階	吾妻通3～6丁目, 日暮通3～6丁目, 八雲通3～6丁目
12	菫合公民館別館 (南本町通5丁目) 1階	北本町通1～6丁目, 真砂通1・2丁目, 南本町通1～6丁目
13	なぎさ小学校 (脇浜海岸通2丁目) 1階	脇浜海岸通1～4丁目, 脇浜海岸通
14	二宮地域福祉センター (二宮町3丁目) 1階	生田町1～4丁目, 布引町1・2丁目, 二宮町1丁目10番～14番, 二宮町2丁目10番～13番, 二宮町3丁目10番～16番, 二宮町4丁目20番～23番
15	二宮児童館 (二宮町1丁目) 1階	琴ノ緒町1～5丁目, 布引町3・4丁目, 二宮町1丁目1番～9番, 二宮町2丁目1番～6番, 二宮町3丁目1番～5番, 二宮町4丁目1番～11番
16	中央区総合庁舎 (雲井通5丁目) 1階	旭通1～5丁目, 雲井通1～8丁目, 小野柄通1～8丁目, 御幸通1～8丁目, 磯上通1～3丁目, 浜辺通1・2丁目

中央区

投票所一覧

	投票所	投票区域
17	神戸市役所2号館 (加納町6丁目) 1階	磯上通4～8丁目, 磯辺通1～4丁目, 小野浜町, 八幡通1～4丁目, 浜辺通3～6丁目, 加納町5・6丁目, 三宮町1～3丁目, 新港町, 明石町, 伊藤町, 江戸町, 海岸通, 京町, 浪花町, 西町, 播磨町, 東町, 前町
18	光の丘幼稚園 (山本通1丁目) 1階	加納町1・2・3丁目(1～5番を除く), 北野町1～4丁目, 山本通1・2丁目
19	生田神社 (下山手通1丁目) 1階	加納町3丁目1～5番・4丁目, 北長狭通1～3丁目, 下山手通1～3丁目, 中山手通1丁目・2丁目1番
20	港島小学校 (港島中町3丁目) 1階	神戸空港, 港島1～9丁目, 港島中町1～8丁目, 港島南町1～7丁目
21	神戸女子大学教育センター (中山手通2丁目) 1階	中山手通2丁目(1番を除く)・3丁目, 山本通3丁目
22	こうべ小学校 (中山手通4丁目) 1階	中山手通4～6丁目, 山本通4・5丁目
23	神戸生田中学校 (北長狭通4丁目) 1階	北長狭通4～6丁目, 下山手通4～6丁目, 花隈町, 元町高架通1番・2番138号～245号・3番137号～245号
24	こうべまちづくり会館 (元町通4丁目) 2階	相生町1丁目, 海岸通1～6丁目, 栄町通1～7丁目, 波止場町, 弁天町, 元町通1～7丁目
25	県立産業会館 (中山手通7丁目) 1階	下山手通7丁目17・18番, 中山手通7・8丁目
26	本願寺神戸別院(モダン寺) (下山手通8丁目) 1階	北長狭通7・8丁目, 下山手通7丁目(17・18番を除く)・8・9丁目, 元町高架通2番246号～321号・3番246号～321号
27	湊川多聞小学校 (楠町4丁目) 1階	楠町1～8丁目
28	神戸市男女共同参画センター (橘通3丁目) 1階	相生町2丁目, 古湊通1・2丁目, 橘通1～4丁目, 多聞通1～5丁目, 中町通2～4丁目
29	湊小学校 (東川崎町1丁目) 1階	相生町3～5丁目, 東川崎町1～7丁目
30	神戸山手短期大学 (諏訪山町) 1階	神戸港地方, 諏訪山町, 再度筋町

兵庫区

投票所一覧

	投票所	投票区域
1	楠谷老人いこいの家 (楠谷町) 1階	楠谷町, 梅元町, 平野町の内字上ノ山, 字皿器谷, 字平野谷, 字済渡
2	平野会館 (神田町) 1階	矢部町, 神田町, 馬場町, 五宮町
3	平野小学校 (下三条町) 1階	上祇園町, 下祇園町, 上三条町, 下三条町, 平野町(字上ノ山, 字皿器谷, 字平野谷, 字済渡を除く)
4	湊山小学校 (雪御所町) 1階	湊山町, 雪御所町, 山王町1・2丁目, 天王町1~4丁目, 烏原町(字片楚を除く)
5	石井幼稚園 (都由乃町1丁目) 1階	千鳥町1~4丁目, 都由乃町1~3丁目, 石井町1~8丁目
6	菊水小学校 (夢野町1丁目) 1階	菊水町4・5丁目, 大同町4・5丁目, 熊野町1・2丁目, 氷室町1・2丁目, 北山町, 夢野町1・2丁目
7	鶴越小学校 (鶴越町) 1階	鶴越町(10番街区の一部[夢野小学校]を除く), 清水町, 小山町, 滝山町, 鶴越筋, 熊野町3~5丁目
8	神鉄鶴越駅地蔵前広場 (里山町) 1階	里山町, 烏原町字片楚
9	夢野地区地域福祉センター (湊川町7丁目) 1階	夢野町3・4丁目, 菊水町6~9丁目, 湊川町5~9丁目
10	ひよどり保育所 (菊水町10丁目) 1階	菊水町10丁目(12番地の一部, 38番地, 39番地を除く), 湊川町10丁目
11	荒田小学校 (荒田町4丁目) 1階	荒田町3・4丁目
12	荒田地区地域福祉センター (荒田町2丁目) 1階	荒田町1・2丁目
13	菊水地域福祉センター (菊水町2丁目) 1階	菊水町1~3丁目, 湊川町1~4丁目, 大同町1~3丁目
14	東山公民館 (東山町4丁目) 1階	東山町1~4丁目
15	湊川中学校 (松本通1丁目) 1階	会下山町1・2丁目, 大井通1~3丁目, 松本通1~5丁目, 上沢通1~5丁目
16	神港高等学校 (会下山町3丁目) 1階	会下山町3丁目, 松本通6~8丁目, 上沢通6~8丁目
17	中道地域福祉センター (中道通4丁目) 1階	下沢通3~8丁目, 中道通4~7丁目, 水木通4~7丁目
18	心身障害福祉センター (水木通2丁目) 7階	下沢通1・2丁目, 中道通1~3丁目, 水木通1~3丁目
19	西橋自治会館 (西橋通1丁目) 1階	福原町, 西多聞通1・2丁目, 西上橋通1・2丁目, 西橋通1・2丁目, 新開地1・2丁目

兵庫区

投票所一覧

	投票所	投票区域
20	神戸アートビレッジセンター (新開地5丁目) 3階	湊町1丁目の内JR高架下以北, 湊町2~4丁目, 新開地3~6丁目
21	入江地域福祉センター (西出町1丁目) 1階	湊町1丁目(JR高架下以北を除く), 兵庫町1丁目, 西仲町, 西宮内町, 佐比江町, 西出町, 西出町1・2丁目, 七宮町1・2丁目, 本町1・2丁目, 鍛冶屋町1・2丁目, 島上町1・2丁目, 東出町1~3丁目
22	兵庫中学校 (永沢町4丁目) 1階	永沢町2~4丁目, 三川口町1~3丁目, 兵庫町2丁目, 門口町, 西柳原町
23	兵庫大開小学校 (大開通4丁目) 1階	大開通1~5丁目, 塚本通1~4丁目, 羽坂通1・2丁目
24	兵庫勤労市民センター (羽坂通4丁目) 2階	大開通6・7丁目, 塚本通5・6丁目, 羽坂通3・4丁目, 駅南通5丁目の内3番街区
25	水木小学校 (水木通9丁目) 1階	中道通8・9丁目, 水木通8~10丁目, 大開通8~10丁目, 塚本通7・8丁目
26	水木地域福祉センター (駅前通3丁目) 1階	駅前通1~5丁目, 駅南通5丁目の内4番街区
27	明親小学校 (須佐野通4丁目) 1階	東柳原町, 北逆瀬川町, 入江通1~3丁目, 小河通1~5丁目, 須佐野通1~4丁目, 松原通1~5丁目, 芦原通1~6丁目, 明和通1~3丁目, 御所通1・2丁目, 和田山通1・2丁目
28	兵庫県水産会館 (中之島2丁目) 1階	南逆瀬川町, 南仲町, 磯之町, 切戸町, 中之島1・2丁目, 船大工町, 築地町, 神明町, 出在家町1・2丁目
29	兵庫工業高等学校 (和田宮通2丁目) 1階	今出在家町1~4丁目, 和田崎町2・3丁目, 三石通1・2丁目, 上庄通1・2丁目, 和田宮通2・3丁目, 御崎本町1~4丁目
30	和田岬小学校 (和田宮通6丁目) 1階	和田崎町1丁目, 三石通3丁目, 上庄通3丁目, 和田宮通4~8丁目, 小松通2~6丁目, 遠矢町1・2丁目, 遠矢浜町, 笠松通5~10丁目, 浜山通1~6丁目
31	吉田中学校 (吉田町1丁目) 1階	吉田町1~3丁目
32	浜山小学校 (材木町) 1階	高松町, 御崎町1・2丁目, 浜中町1・2丁目, 金平町1・2丁目, 材木町
33	夢野小学校 (鶴越町) 1階	菊水町10丁目12番地の一部, 38番地, 39番地, 鶴越町10番街区の一部(夢野小学校)
34	チャンネルタウンウエスト 2号棟集会所 (駅南通5丁目) 1階	駅南通1~4丁目, 駅南通5丁目(1・2・5番), 浜崎通

北区

投票所一覧

	投票所	投票区域
1	神戸北町日の峰集会所 (日の峰1丁目) 1階	日の峰1～5丁目
2	桂木小学校 (桂木1丁目) 1階	桂木1～4丁目, 大原1～3丁目
3	山の街団地第1集会所 (緑町4丁目) 1階	緑町4丁目
4	甲緑小学校 (緑町7丁目) 1階	緑町1～3・5～8丁目, 山田町原野字(笹原ノ尾・福田ヶ辻・東笹原), 山田町下谷上字(今草・今草口・今草辻・福田谷・梅木谷50番地まで[1・24・34番地を除く])
5	広陵町集会所 (広陵町2丁目) 1階	広陵町1～6丁目, 山田町下谷上字(猪ころび4番地・門口・下の勝・上の勝)
6	小倉台自治会館 (小倉台2丁目) 1階	小倉台1～7丁目, 山田町下谷上字(西丸山・上鷲谷)
7	筑紫が丘小学校 (筑紫が丘3丁目) 1階	筑紫が丘1～9丁目, 山田町下谷上字(猪ころび[内4番地を除く]・ 馬の背・鴨谷・南山・大正坊)
8	桜の宮小学校 (若葉台1丁目) 1階	若葉台1～4丁目, 甲栄台4・5丁目, 惣山町1～5丁目, 大脇台, 山田町小部字(ハシ折山・惣山・出坂山・北山・ 惣六畑山・大脇山・岡山・東山)
9	桜の宮地域福祉センター (甲栄台2丁目) 1階	甲栄台1～3丁目
10	泉台小学校 (泉台3丁目) 1階	泉台1～7丁目(7丁目2番地の37～46を除く), 杉尾台1・2丁目
11	小部小学校 (鈴蘭台北町3丁目) 1階	鈴蘭台西町4丁目1番～5番25号まで・ 5丁目(16番・20番～24番を除く)・6丁目, 鈴蘭台北町2・3・6丁目, 松宮台1丁目 山田町小部字(他の投票区の小部字地区を除く), 山田町下谷上字(中一里山2番地～4番地)
12	小部東小学校 (鈴蘭台北町7丁目) 1階	鈴蘭台東町7～9丁目, 鈴蘭台北町7～9丁目, 山田町小部字(一ツ楯山・ヲモ谷・辰ノ口・大平・大平山), 山田町下谷上字(中一里山6・8・18番地以降)
13	鈴蘭台高校 (山田町下谷上) 1階	中里町1・2丁目, 山田町小部字(南山・森岡), 山田町下谷上字中一里山9番地の107(鈴蘭台高校)
14	鈴蘭台保育園 (鈴蘭台東町5丁目) 1階	鈴蘭台東町4～6丁目, 鈴蘭台北町1・4・5丁目
15	鈴蘭台自治会館 (鈴蘭台東町1丁目) 1階	鈴蘭台東町1～3丁目, 鈴蘭台南町1・6～9丁目, 君影町6丁目, 山田町下谷上字中一里山9番地(9番地の107 [鈴蘭台高校]を除く)

北区

投票所一覧

	投票所	投票区域
16	鈴蘭台小学校 (鈴蘭台南町2丁目) 1階	鈴蘭台南町2～5丁目, 鈴蘭台西町1～3丁目・4丁目5番26号以降・6番以降
17	鈴蘭台中学校 (北五葉2丁目) 1階	北五葉1・2・4丁目, 泉台7丁目2番地の37～46
18	北五葉地域福祉センター (北五葉3丁目・北五葉小学校内) 1階	北五葉3・5～7丁目, 鈴蘭台西町5丁目16番・20番～24番
19	南五葉小学校 (南五葉3丁目) 1階	南五葉1～6丁目, 鳴子1丁目, 山田町小部字(柿の木谷・成子谷・上成子谷・ 口成子谷・奥成子谷・西両畑・長名風呂)
20	星和台中学校 (星和台1丁目) 1階	星和台1～3丁目
21	星和台小学校 (星和台6丁目) 1階	星和台4～7丁目, 鳴子2・3丁目, 山田町藍那字(中畑)
22	君影地域福祉センター (君影町1丁目) 1階	君影町1～5丁目
23	ひよどり台小学校 (ひよどり台3丁目) 1階	ひよどり台3・4・5丁目(10～12番地を除く), ひよどり北町1～3丁目, ひよどり台南町1～4丁目, 山田町下谷上字(中一里山14・15番地)
24	ひよどり台会館 (ひよどり台2丁目) 1階	ひよどり台1・2・5丁目10～12番地
25	藍那幼稚園 (山田町藍那) 1階	山田町藍那字(中畑を除く), 山田町小河
26	東下集会所 (山田町東下) 1階	山田町東下, 山田町西下, 山田町坂本, 山田町衝原
27	山田小学校 (山田町中) 1階	山田町原野字(他の投票区の前野字地区を除く), 山田町福地, 山田町中, 柏尾台
28	松が枝町自治会館 (松が枝町3丁目) 1階	松が枝町1～3丁目, 山田町原野字(利右エ門山)
29	下谷上集会所 (山田町下谷上) 1階	山田町下谷上字(他の投票区の下谷上字地区を除く), 青葉台, 山田町原野字(大滝山・鹿見山)
30	谷上小学校 (山田町下谷上) 1階	山田町上谷上字(古々谷・古々山・ヤンゲン・ウツギ原・ 見山口・塚山・下雁田・ふけを除く), 山田町下谷上字(中上・芝山・芝床・芝床ノ上・中段 ・藤畑・天神・志く志く・小畑), 谷上東町, 谷上西町, 谷上南町
31	花山小学校 (花山東町) 1階	花山台, 花山東町, 幸陽町1～3丁目, 大池見山台, 花山中尾台1～3丁目, 山田町上谷上字(古々谷・見山口・ふけ・下雁田)
32	大池中学校 (西大池2丁目) 1階	西大池2丁目, 山田町上谷上字(塚山)

北区

投票所一覧

	投票所	投票区域
33	大池地域福祉センター (東大池2丁目) 1階	東大池1～3丁目, 西大池1丁目, 有野町唐櫃3247～3545・3611～3652(3620番地を除く)・ 4217～4408・4563番地以降, 山田町上谷上字(古々山・ヤンゲン・ウツギ原)
34	上唐櫃ふれあいセンター (唐櫃六甲台) 1階	有野町唐櫃1330～3246・3546～3610・3620・ 3891～4216・4409～4475番地, 唐櫃六甲台
35	唐櫃小学校 (唐櫃台2丁目) 1階	唐櫃台1～4丁目, 有野町唐櫃781～1329番地
36	まほしの里 (有野町唐櫃) 1階	有野町唐櫃1～780・3653～3890・ 4476～4562番地
37	五社ふれあい館 (有野町有野) 1階	有野町有野1～1474・3712～ 4099番地
38	有馬中学校 (有野台7丁目) 1階	有野台1・2・7～9丁目, 東有野台1～5丁目
39	都市再生機構 有野台B集会所 (有野台5丁目) 1階	有野台3～6丁目
40	藤原台小学校 (藤原台南町1丁目) 1階	藤原台南町1～5丁目, 藤原台中町7丁目
41	有野小学校 (藤原台中町3丁目) 1階	藤原台中町1～6・8丁目, 藤原台北町2丁目1番・15番
42	有野北中学校 (藤原台北町6丁目) 1階	藤原台北町1～7丁目(2丁目のうち1番・15番を除く)
43	有野地域福祉センター (有野中町2丁目) 1階	有野中町1～3丁目, 有野町有野1475～3213・ 4100番地 以降
44	西二郎集会所 (有野町有野) 1階	有野中町4丁目, 有野町有野3214～3711番地, 有野町二郎
45	西山小学校 (西山1丁目) 1階	京地1～4丁目, 西山1・2丁目, 菖蒲が丘1～3丁目
46	有馬地域福祉センター (有馬町) 1階	有馬町
47	道場連絡所 (道場町塩田) 1階	道場町道場, 道場町日下部, 道場町塩田1～2092(24・151・152番地を除く)・ 2881～3091(3083～3085番地を除く)・ 3181～3202・3231・3243～3246番地
48	生野自治会館 (道場町生野) 1階	道場町生野(1172番地を除く), 道場町塩田3083～3085番地
49	自彊集会所 (道場町塩田) 1階	道場町塩田24・151・152・2093～2880・ 3166～3180・3203～3230・3232～3242・ 3248～3421・3733番地
50	平田自治会館 (道場町平田) 1階	道場町平田

北区

投票所一覧

	投票所	投票区域
51	生野高原自治会館 (道場町生野) 1階	道場町生野1172番地
52	八多ふれあいセンター (八多町附物) 1階	八多町吉尾, 八多町附物
53	下小名田公会堂 (八多町下小名田) 1階	八多町中, 八多町下小名田, 八多町上小名田
54	柳谷公会堂 (八多町柳谷) 1階	八多町柳谷
55	西畑公会堂 (八多町西畑) 1階	八多町屏風, 八多町深谷, 八多町西畑
56	大沢地域福祉センター (大沢町中大沢) 1階	大沢町中大沢
57	上大沢公会堂 (大沢町上大沢) 1階	大沢町神付, 大沢町上大沢
58	旧大沢公民館 (大沢町日西原) 1階	大沢町日西原, 大沢町簾, 大沢町市原
59	上上津集会所 (長尾町上津) 1階	長尾町上津1・32・45・1354・1490・1506・ 1607・2000番地以降, 赤松台1・2丁目, 上津台1～9丁目
60	有井公会堂 (長尾町宅原) 1階	長尾町上津2～31・33～44・46～1353・1355～1489・ 1491～1505・1507～1606・1608～1999番地, 長尾町宅原
61	鹿の子台小学校 (鹿の子台北町6丁目) 1階	鹿の子台北町1～8丁目, 鹿の子台南町1～6丁目
62	上淡河地域福祉センター (淡河町野瀬) 1階	淡河町中山, 淡河町野瀬, 淡河町神田, 淡河町神影
63	行原公会堂 (淡河町行原) 1階	淡河町東畑, 淡河町行原, 淡河町北畑, 淡河町木津
64	北僧尾公会堂 (淡河町北僧尾) 1階	淡河町北僧尾, 淡河町南僧尾
65	本町安心コミュニティ [®] サ (淡河町淡河) 1階	淡河町淡河, 淡河町勝雄, 淡河町萩原

長田区

投票所一覧

	投票所	投票区域
1	雲雀丘小学校 (雲雀ヶ丘1丁目) 1階	萩乃町2・3丁目, 雲雀ヶ丘1～3丁目
2	大日丘第2住宅集会所 (大日丘町2丁目) 1階	大日丘町1～3丁目, 鶯町1～4丁目, 源平町1番～16番
3	丸山小学校 (西丸山町3丁目) 1階	鹿松町1～3丁目, 萩乃町1丁目, 一里山町, 西丸山町3丁目, 花山町1・2丁目
4	丸山コミュニティセンター (西丸山町1丁目) 1階	西丸山町1・2丁目, 桧川町1～3丁目, 源平町17番～19番, 長田天神町7丁目, 東丸山町6番～9番
5	丸山地域福祉センター (丸山町2丁目) 1階	高東町1～3丁目, 長者町, 堀切町, 丸山町1～4丁目, 東丸山町1番～5番・10番, 明泉寺町3丁目7番11号～17号・8番・9番
6	長田天神住宅集会所 (長田天神町6丁目) 1階	長田天神町4～6丁目, 東丸山町11番～13番 明泉寺町3丁目1番～6番・7番1号～10号,
7	滝谷会館 (滝谷町3丁目) 1階	滝谷町1～3丁目
8	房王寺町集会所 (房王寺町6丁目) 1階	長田天神町2・3丁目, 房王寺町6・7丁目
9	名倉小学校 (房王寺町4丁目) 2階	長田天神町1丁目, 房王寺町4・5丁目, 名倉町1～5丁目, 大丸町3丁目, 片山町5丁目, 明泉寺町1・2丁目
10	長田地域福祉センター <長田小学校内> (西山町2丁目) 1階	西山町1～4丁目, 林山町, 池田宮町, 宮丘町1・2丁目, 上池田3丁目11番～16番, 上池田4丁目7番～11番, 上池田5・6丁目
11	宮川小学校 (長田町4丁目) 1階	大塚町3～9丁目, 長田町1～9丁目, 宮川町1～9丁目
12	あけぼの幼稚園 (片山町1丁目) 1階	大塚町1・2丁目, 寺池町1～3丁目, 片山町1～4丁目
13	おもいけ園 (重池町2丁目) 1階	重池町1・2丁目, 房王寺町1～3丁目, 大丸町1・2丁目, 前原町2丁目
14	室内小学校 (前原町1丁目) 1階	前原町1丁目, 七番町, 六番町1～3丁目, 五番町1～3丁目
15	長田ふれあいサロン (五番町4丁目) 1階	六番町4～8丁目, 五番町4～8丁目, 四番町7・8丁目
16	長田公民館 (四番町4丁目) 1階	四番町1～6丁目, 三番町1～5丁目, 二番町1・2丁目
17	御蔵小学校 (一番町4丁目) 1階	北町1丁目, 御蔵通1～4丁目, 菅原通1～4丁目, 一番町1～5丁目, 二番町3・4丁目, 梅ヶ香町1・2丁目
18	真野小学校 (苅藻通3丁目) 1階	東尻池町3～10丁目, 苅藻通2～7丁目, 苅藻島町1～3丁目, 浜添通1～8丁目, 東尻池新町
19	長田中学校 (真野町) 1階	真野町, 苅藻通1丁目, 東尻池町1・2丁目, 西尻池町1・2丁目, 若松町1・2丁目, 大橋町1・2丁目

長田区

投票所一覧

	投票所	投票区域
20	長田南小学校 (神楽町1丁目) 1階	川西通1～5丁目, 細田町1～7丁目, 神楽町1～6丁目, 御蔵通5～7丁目, 菅原通5～7丁目, 北町2・3丁目, 大道通(バス道以南)1～5丁目
21	ルネタウン御船集会所 (御船通4丁目) 1階	蓮宮通1～6丁目, 御船通1～5丁目, 大道通(バス道以北)1～4丁目
22	池田小学校 (池田上町) 2階	池田経町, 池田寺町, 池田上町, 池田広町, 池田谷町2丁目
23	西代中学校 (上池田2丁目) 1階	池田塩町, 池田新町, 上池田1・2丁目, 上池田3丁目(11番～16番を除く), 上池田4丁目1番～6番
24	高取山地域福祉センター (高取山町1丁目) 1階	平和台町2丁目, 長尾町1・2丁目, 高取山町1・2丁目, 高取山町
25	五位の池小学校 (五位ノ池町2丁目) 1階	五位ノ池町1丁目5番～7番, 五位ノ池町2～4丁目, 庄山町2～4丁目, 平和台町1丁目・3丁目, 大谷町2丁目9番～14番, 大谷町3丁目18番～24番
26	蓮池小学校 (大谷町1丁目) 1階	水笠通1・2丁目, 御屋敷通1～3丁目, 山下町1～4丁目, 五位ノ池町1丁目1番～4番, 大谷町1丁目, 大谷町2丁目1番～8番, 大谷町3丁目1番～17番, 庄山町1丁目, 蓮池町
27	蓮池公会堂 (水笠通5丁目) 1階	松野通1～4丁目, 水笠通3～6丁目, 西代通1～4丁目, 御屋敷通4～6丁目, 戸崎通1～3丁目,
28	駒ヶ林中学校 (若松町7丁目) 1階	日吉町1～4丁目, 若松町3～9丁目, 大橋町3～9丁目
29	真陽小学校 (二葉町1丁目) 1階	庄田町1～4丁目, 駒栄町1～4丁目, 二葉町1～4丁目, 久保町1～4丁目, 腕塚町1～4丁目, 西尻池町3～5丁目, 南駒栄町(1番1号～100号を除く)
30	二葉小学校 (二葉町7丁目) 1階	腕塚町5～8丁目, 久保町5～8丁目, 二葉町5～8丁目
31	駒ヶ林会館 (南駒栄町) 1階	駒ヶ林町1～3丁目, 南駒栄町1番1号～100号
32	駒ヶ林保育所 (駒ヶ林町5丁目) 1階	駒ヶ林町4～6丁目, 駒ヶ林南町
33	野田北部集会所 (海運町3丁目) 1階	日吉町5・6丁目, 若松町10・11丁目, 大橋町10丁目, 野田町4丁目, 海運町2～4丁目, 本庄町2～4丁目, 長楽町2～4丁目, 浪松町2～4丁目
34	長楽小学校 (野田町6丁目) 1階	腕塚町9・10丁目, 久保町9・10丁目, 二葉町9・10丁目, 野田町5～9丁目, 海運町5～8丁目, 本庄町5～8丁目, 長楽町5～7丁目, 浪松町5・6丁目

須磨区 (本区)

投票所一覧

	投票所	投票区域
1	西須磨小学校 (行幸町3丁目) 1階	行幸町1～4丁目, 須磨浦通1・2丁目, 天神町1～5丁目, 月見山本町1・2丁目, 稲葉町7丁目, 松風町7丁目
2	マリスト国際学校 (千守町1丁目) 1階	須磨浦通3～5丁目, 須磨本町1・2丁目, 千守町1丁目(1・2番)
3	勤労会館海の家 (一ノ谷町5丁目) 1階	一ノ谷町1～5丁目, 潮見台町5丁目(1～4番), 須磨浦通6丁目, 西須磨字鉄拐
4	須磨浦幼稚園 (千守町2丁目) 1階	高倉町1・2丁目, 関守町1～3丁目, 潮見台町1～4・5丁目(1～4番を除く), 千守町1丁目(1・2番を除く)・2丁目
5	須磨寺町自治会館 (須磨寺町2丁目) 1階	須磨寺町1～5丁目
6	西須磨幼稚園 (桜木町2丁目) 1階	桜木町1～3丁目, 離宮西町1・2丁目, 離宮前町1・2丁目
7	高倉台小学校 (高倉台4丁目) 1階	高倉台1～8丁目, 東須磨字青山, 西須磨字西須磨, 西須磨字立原谷, 多井畑字萩原
8	多井畑自治会館 (多井畑字東所) 1階	多井畑字(第7投票区の区域[萩原], 第39投票区の区域[黒ヶ谷, 東山ノ上(東山上), 渋人谷上, 地獄谷]を除く区域), 多井畑東町, 多井畑南町
9	須磨区役所 (中島町1丁目) 1階	稲葉町1～6丁目, 松風町3～6丁目, 中島町1～3丁目, 南町1～3丁目, 北町1～3丁目
10	若宮小学校 (若宮町2丁目) 1階	村雨町3～6丁目, 若宮町1～3丁目, 磯馴町1～6丁目, 衣掛町1～5丁目
11	鷹取中学校 (青葉町3丁目) 1階	外浜町1～4丁目, 小寺町1～4丁目, 鷹取町1～4丁目, 古川町1～4丁目, 行平町1～3丁目, 青葉町1～4丁目, 大池町5丁目(JR線以南)
12	だいち小学校 (大池町5丁目) 1階	寺田町1～3丁目, 常盤町1～4丁目, 千歳町1～4丁目, 大池町1～4・5丁目(JR線以北)
13	すまいるプラザ大黒 (旧大黒小学校) (大黒町4丁目) 1階	平田町1～5丁目(山陽電鉄軌道以南), 戎町1～6丁目, 大田町1～8丁目, 大黒町1～5丁目
14	東須磨小学校 (堀池町1丁目) 1階	若木町1丁目, 権現町1～3丁目, 堀池町1・2丁目, 東町1～4丁目, 戸政町1～4丁目
15	須磨高等学校 (若木町4丁目) 1階	若木町2・4丁目, 奥山畑町, 水野町, 高尾台1～3丁目, 月見山町1～3丁目, 東須磨字東須磨
16	飛松中学校 (大手町8丁目) 1階	上細沢町, 大手字大谷, 大手町1～9丁目, 若木町3丁目, 東須磨字火の谷, 大手字稻荷尾
17	板宿小学校 (菊池町1丁目) 1階	前池町1～6丁目, 飛松町1～5丁目, 菊池町1・2丁目, 板宿町1～3丁目, 平田町1～5丁目(山陽電鉄軌道以北), 板宿

須磨区 (本区)

投票所一覧

	投票所	投票区域
18	滝川学園 (宝田町2丁目) 1階	明神町1～4丁目, 養老町1～3丁目, 永楽町1～3丁目, 宝田町1～3丁目, 川上町1～3丁目, 神撫町1・2丁目
19	禅昌寺保育所 (禅昌寺町2丁目) 1階	明神町5丁目, 神撫町3～5丁目, 禅昌寺町1・2丁目, 妙法寺字アチ口, 檜原, 三ツ滝, 円満林(2番地, 6番地) 兀山(1番地～6番地), 口ノ川

須磨区 (北須磨支所)

投票所一覧

	投票所	投票区域
20	妙法寺小学校 (妙法寺字桜ノ界地) 1階	妙法寺字(第19投票区, 第22投票区, 第23投票区の区域を除く)
21	横尾小学校 (横尾5丁目) 1階	横尾2~5・7・9丁目
22	横尾集会所 (横尾1丁目) 1階	妙法寺字荒打, 大津江, 小崎, ゴマ谷, 清水谷, 菅ノ池(1・2番地), 竹向イ〔竹向〕(1・706番地), 辻, 道正川, トン松, 西丈夫谷, ぬめり石〔ヌメリ石〕, 蓮池, 東丈夫谷, 山崎 横尾1・6・8丁目
23	上須磨自治会館 (緑が丘1丁目) 1階	車字多井畑, 緑が丘1・2丁目, 妙法寺字上ノ池, 菅ノ池(1・2番地を除く), 竹向イ〔竹向〕(1・706番地を除く), 東畑, 万上畑
24	アルテピア 番街集会所 (清水台) 1階	清水台
25	慶雲寺会館 (車字松ヶ原) 1階	車字猪戸岩山, 岩山, 大池, 大道, 尾鼻, 側ノ下, 吉六, 葛垣, 口大池, 獅堀, 下大道, 霜ノ下, 菅ノ池, 対月, 対月山, 滝ヶ谷, 滝ヶ原, 竹ノ下, 潰ヶ原, 潰淵, 堂田, 中山ノ田, 西ノ加市, 西ノ鼻, 西山ノ田, 西脇, 布池, 野中, 萩原, 東畑, 東山ノ田, 平田, 古川, 風呂ノ向(風呂向井), 前之野(前ノ野, 前野) 松ヶ原, 宮ノ下, 宮ノ向, 向坂, 向坂山
26	若草小学校 (若草町1丁目) 1階	車字(第23投票区, 第25投票区, 第27投票区の区域を除く) 若草町1~3丁目
27	須磨北中学校 (東白川台5丁目) 1階	東白川台1~5丁目 車字西梨川山
28	白川小学校 (白川台7丁目) 1階	白川字全域 白川台6・7丁目
29	白川台会館 (白川台3丁目) 1階	白川台1丁目(4番・35番), 白川台2丁目(37・45・59番地), 白川台3・4丁目
30	白川台中学校 (白川台1丁目) 1階	白川台1丁目(4番・35番を除く), 白川台2丁目(37・45・59番地を除く), 白川台5丁目, 北落合5丁目(1番を除く), 北落合6丁目
31	松尾小学校 (北落合2丁目) 1階	北落合1~3丁目・北落合5丁目(1番)
32	神の谷小学校 (神の谷5丁目) 1階	神の谷1~7丁目, 北落合4丁目 緑台, 弥栄台1~5丁目
33	西落合小学校 (西落合7丁目) 1階	西落合1~7丁目, 中落合3丁目
34	東落合小学校 (東落合2丁目) 1階	東落合2・3丁目, 中落合4丁目

須磨区 (北須磨支所)

投票所一覧

	投票所	投票区域
35	花谷小学校 (東落合1丁目) 1階	東落合1丁目, 中落合1・2丁目
36	南落合小学校 (南落合3丁目) 1階	南落合1～4丁目, 道正台1丁目
37	竜が台小学校 (竜が台6丁目) 1階	竜が台1～7丁目
38	菅の台小学校 (菅の台4丁目) 1階	菅の台1～7丁目
39	多井畑小学校 (友が丘3丁目) 1階	友が丘1～9丁目, 多井畑字黒ヶ谷, 東山ノ上(東山上), 渋人谷上, 地獄谷

垂水区

投票所一覧

	投票所	投票区域
1	塩屋地域福祉センター (塩屋町4丁目) 1階	塩屋町1・2丁目, 塩屋町3丁目の内1~13番の区域, 塩屋町4丁目の内1~3番・12~18番の区域, 塩屋町5丁目
2	塩屋小学校 (塩屋町3丁目) 1階	塩屋町3丁目の内14~25番の区域, 塩屋町4丁目の内4~11番・19~25番の区域, 塩屋町7~9丁目, 塩屋町(667番地の5を除く) 字梅木谷, 字南谷, 字一井谷, 字大谷 (字大谷671番地の131・134・137・287を除く) 下畑町 第2神明道路以南の下畑町の内 ジェームス山自動車学院東の通り以東の区域 (字鷲ヶ尾, 字口唐戸, 字神の脇, 字向井, 字雲星, 字竜ノ庭, 字栗ノ木山, 字西関東林山, 字西砂山を除く), 東垂水町 字高丸の内ジェームス山自動車学院東の通り 以東の区域の内762番地を除く区域
3	下畑公会堂 (下畑町) 1階	下畑町(下畑町の内第2神明道路以北の区域 [字石畳, 字岩原, 字小川を除く]), 清玄町
4	東垂水小学校 (王居殿2丁目) 1階	塩屋町6丁目, 王居殿1・2丁目, 王居殿3丁目の内1~12番・14番・26番の区域
5	県立盲学校 (城が山4丁目) 1階	城が山1~4丁目, 泉が丘1~4丁目
6	東垂水公民館 (東垂水1丁目) 1階	城が山5丁目, 泉が丘5丁目, 乙木1丁目, 東垂水1~3丁目, 山手7丁目, 王居殿3丁目の内13番・15~25番の区域
7	名谷小学校(体育館) (名谷町字大谷) 1階	名谷町(字前田, 権行司の内第2神明道路以南, 字入野671, 673, 691, 697, 字室山1400, 字西ノ子, 字高首2292番地の10, 2300番地の1, 字梨原2349番地の1, 2366番地の2・5の区域 を除く) 神和台1~3丁目
8	高丸小学校 (大町2丁目) 1階	瑞穂通, 馬場通, 野田通, 大町1~5丁目, 高丸3・4丁目, 千鳥が丘3丁目の内1~4番・9番の区域
9	西高丸地域福祉センター (高丸6丁目) 旧西高丸小1階	高丸5~8丁目
10	垂水区役所 (日向1丁目) 1階	御霊町, 清水通, 瑞ヶ丘, 陸ノ町, 神田町, 高丸1・2丁目, 日向1・2丁目, 旭が丘1丁目
11	西垂水会館 (宮本町) 1階	海岸通, 宮本町, 平磯3・4丁目
12	垂水養護学校 (旭が丘2丁目) 1階	天ノ下町, 旭が丘2丁目, 仲田1~3丁目, 霞ヶ丘1~3丁目, 星が丘1丁目, 五色山1~3丁目

垂水区

投票所一覧

	投票所	投票区域
13	垂水中学校 (上高丸1丁目) 1階	上高丸1丁目, 千代が丘1・2丁目, 旭が丘3丁目 星が丘2丁目 星が丘3丁目の内1番10号~16号・58号~88号・ 7番28号~36号の区域
14	川原保育所 (川原2丁目) 1階	川原1~5丁目, 坂上1~5丁目, 中道1~6丁目, 山手1~6丁目, 平磯1・2丁目
15	霞ヶ丘小学校 (霞ヶ丘4丁目) 1階	霞ヶ丘4・5丁目, 五色山4~8丁目, 歌敷山1丁目, 東舞子町の内1・2・18番の区域
16	星陵台地域福祉センター (星陵台7丁目) 1階	舞子陵, 星陵台1~3・5~8丁目, 北舞子1~3丁目
17	東舞子小学校 (舞子台4丁目) 1階	舞子台1丁目の内1~3番の区域, 舞子台2~7丁目, 舞子台8丁目の内1~4番・11~23番の区域, 東舞子町3・4・7~10番, 東舞子町11番の内20~28, 東舞子町12番の内1~27
18	神陵台愛徳幼稚園 (神陵台7丁目) 1階	神陵台7~9丁目
19	舞子六神社 (西舞子1丁目) 1階	西舞子1丁目, 東舞子町の内5・6番の区域, 狩口台7丁目の内15番の区域
20	舞子小学校 (西舞子4丁目) 1階	北舞子4丁目, 西舞子2~5・7丁目, 舞子坂1・2丁目, 舞子台8丁目の内5~10番の区域,
21	多聞会館 (本多聞1丁目) 1階	南多聞台3丁目の内6~8番の区域, 西脇1・2丁目, 本多聞1丁目
22	多聞台小学校 (多聞台3丁目) 1階	多聞台1~5丁目
23	<湊川短大附属> 西舞子幼稚園 (南多聞台5丁目) 1階	南多聞台1・2丁目, 南多聞台3丁目の内1~5番の区域, 南多聞台4丁目の内5~16番の区域, 南多聞台5~8丁目
24	舞子中学校 (狩口台3丁目) 1階	西舞子9丁目, 狩口台2・3丁目, 舞子坂3・4丁目, 南多聞台4丁目の内1~4番の区域
25	<湊川短大附属> 神陵台幼稚園 (神陵台5丁目) 1階	神陵台1~6丁目
26	小束山小学校 (小束山7丁目) 1階	多聞町字小束山の内868番地・975番地の区域, 学が丘6・7丁目, 小束山1~7丁目, 小束山本町1~4丁目, 名谷町(字入野671, 673, 691, 697, 字室山1400の区域)
27	千鳥が丘小学校 (千鳥が丘3丁目) 1階	上高丸2・3丁目, 潮見が丘1・2丁目 千鳥が丘3丁目の内5~8番・10~24番の区域,
28	垂水東中学校 (青山台3丁目) 1階	美山台1・2丁目, 青山台1~4丁目・6・7丁目, 東垂水町 字高丸の内ジェームス山自動車学院 東の通り以西の区域

垂水区

投票所一覧

	投票所	投票区域
29	多聞東小学校 (学が丘4丁目) 1階	学が丘2～5丁目
30	多聞南小学校 (本多聞5丁目) 1階	学が丘1丁目, 本多聞5～7丁目
31	歌敷山中学校(格技室) (歌敷山2丁目) 1階	霞ヶ丘6・7丁目, 歌敷山2～4丁目, 舞子台1丁目の内4～11番, 東舞子町11番の内1～19, 12番の内28～51, 13番～17番
32	福田小学校 (乙木3丁目) 1階	千鳥が丘1・2丁目, 向陽1～3丁目, 福田1～5丁目, 美山台3丁目, 乙木2・3丁目, 山手8丁目, 東垂水町(字流田, 字菅ノ口), 名谷町(字前田, 権行司の内第2神明道路以南の区域)
33	塩屋北小学校 (塩屋北町4丁目) 1階	塩屋台1～3丁目, 塩屋北町1～4丁目, 朝谷町, 下畑町 第2神明道路以南の下畑町の内字鷲ヶ尾, 字口唐戸, 字神の脇, 字向井, 字雲星, 字竜ノ庭, 字栗ノ木山, 字西関東林山, 字西砂山
34	桃山台中学校 (桃山台4丁目) 1階	桃山台1～7丁目, 下畑町(字石畳, 字岩原, 字小川)
35	明舞幼稚園 (狩口台5丁目) 1階	西舞子8丁目, 狩口台1・4・5丁目
36	本多聞中学校 (本多聞2丁目) 1階	本多聞2～4丁目, 多聞町字小束山の内868番地・975番地を除いた区域
37	塩屋中学校 (塩屋町字大谷) 1階	青山台5・8丁目, 松風台1・2丁目, 東垂水町 字高丸の内ジェームス山自動車学院 東の通り以東の区域のうち762番地, 下畑町 第2神明道路以南の下畑町の内 ジェームス山自動車学院東の通り以西の区域 塩屋町 667番地の5 字大谷671番地の131・134・137・287
38	つつじが丘小学校 (つつじが丘3丁目) 1階	つつじが丘1～7丁目, 名谷町字西ノ子
39	山陽バス会議室 (清水が丘3丁目) 1階	清水が丘1～3丁目
40	狩口地域センター (狩口台7丁目) 1階	狩口台6丁目, 狩口台7丁目の内1～14番・16～19番の区域 西舞子6丁目
41	ベルデ名谷集会所 (名谷町字高曽) 1階	名谷町 字高曽2292番地の10, 2300番地の1, 字梨原2349番地の1, 2366番地の2・5の区域
42	県立神戸商業高等学校 (星陵台4丁目) 1階	星が丘3丁目(1番10号～16号・58号～88号・ 7番28号～36号を除く) 星陵台4丁目

西区

投票所一覧

	投票所	投票区域
1	玉津北児童館 (長畑町) 1階	玉津町田中, 玉津町居住, 玉津町小山, 玉津町二ツ屋, 玉津町丸塚, 天が岡, 長畑町, 宮下1~3丁目, 二ツ屋1・2丁目, 小山1~3丁目, 丸塚1・2丁目
2	高津橋小学校 (玉津町高津橋) 1階	玉津町水谷, 玉津町高津橋, 玉津町西河原, 玉津町今津316番地~342番地・361番地~551番地・ 572番地以降(万願寺池西側の南北道路以東の区域), 水谷1~3丁目, 和井取
3	玉津南公民館 (玉津町上池) 1階	玉津町新方, 玉津町上池
4	枝吉小学校 (枝吉2丁目) 1階	枝吉1~5丁目, 森友1~5丁目, 玉津町吉田, 玉津町森友
5	国立神戸視力障害センター (曙町) 1階	曙町, 王塚台1~3・6・7丁目
6	出合小学校 (中野1丁目) 1階	王塚台4・5丁目, 中野1・2丁目
7	玉津第一小学校 (玉津町出合) 1階	玉津町出合, 持子1~3丁目, 玉津町今津1番地~315番地・343番地~360番地・ 552番地~571番地(万願寺池西側の南北道路以西の区域)
8	布施畑公民館 (伊川谷町布施畑) 1階	伊川谷町布施畑
9	太山寺小学校 (伊川谷町前開) 1階	伊川谷町前開, 前開南町1・2丁目
10	東町小学校 (学園東町5丁目) 1階	学園東町1~9丁目, 伊川谷町小寺のうち 神戸研究学園都市の南側区域(山林)
11	小寺小学校 (学園西町5丁目) 1階	学園西町1~8丁目
12	池上北会館 (池上4丁目) 1階	伊川谷町上脇, 池上4・5丁目, 伊川谷町井吹1001番地以降, 伊川谷町小寺(神戸研究学園都市の南側区域を除く)
13	池上会館 (池上2丁目) 1階	池上1~3丁目, 大津和1~3丁目
14	長坂中学校 (伊川谷町長坂) 1階	伊川谷町長坂, 伊川谷町有瀬1番地~580番地(576番地・579番地を除く) ・1731番地以降 (第二神明道路以東)
15	有瀬小学校 (伊川谷町有瀬) 1階	伊川谷町別府1~1244番地, 今寺, 伊川谷町有瀬576・579・581~1730番地 (第二神明道路以西)

西区

投票所一覧

	投票所	投票区域
16	伊川谷小学校 (北別府3丁目) 1階	伊川谷町井吹1番地～1000番地, 伊川谷町潤和1～1174番地, 伊川谷町別府1245番地以降, 北別府1～5丁目, 南別府1～5丁目, 天王山, 白水1～3丁目
17	井出赤羽会館 (伊川谷町潤和) 1階	伊川谷町潤和1175番地以降
18	福谷会館 (櫛谷町福谷) 1階	櫛谷町福谷, 櫛谷町寺谷, 櫛谷町池谷, 櫛谷町友清
19	栃木児童館 (櫛谷町栃木) 1階	櫛谷町長谷, 櫛谷町栃木, 櫛谷町谷口
20	菅野公会堂 (櫛谷町菅野) 1階	櫛谷町菅野, 櫛谷町松本
21	芝崎公会堂 (平野町芝崎) 1階	平野町大野, 平野町慶明, 平野町芝崎, 平野町福中, 平野町下村, 平野町向井, 平野町宮前
22	中村公会堂 (平野町中津) 1階	平野町印路, 平野町中津
23	常本公会堂 (平野町常本) 1階	平野町黒田, 平野町常本, 平野町西戸田
24	繁田集会所 (平野町繁田) 1階	平野町大畑, 平野町繁田, 平野町堅田
25	井吹東小学校 (井吹台東町5丁目) 1階	井吹台東町1～7丁目, 井吹台北町1・2丁目 室谷1・2丁目
26	井吹西小学校 (井吹台西町4丁目) 1階	井吹台西町1～6丁目
27	狩場台小学校 (狩場台3丁目) 1階	狩場台1～5丁目
28	糺台小学校 (糺台3丁目) 1階	糺台1～6丁目, 高塚台4・5丁目
29	竹の台小学校 (竹の台2丁目) 1階	竹の台1～6丁目
30	檜野台小学校 (檜野台3丁目) 1階	檜野台1～6丁目
31	春日台小学校 (春日台4丁目) 1階	春日台1～9丁目
32	美賀多台小学校 (美賀多台6丁目) 1階	美賀多台1～9丁目
33	木津幼稚園 (押部谷町木津) 1階	押部谷町木見, 押部谷町木津, 押部谷町木幡, 見津が丘1～4丁目
34	木津小学校 (桜が丘東町5丁目) 1階	秋葉台1～3丁目, 桜が丘東町4～6丁目, 桜が丘中町6丁目, 桜が丘西町6丁目

西区

投票所一覧

	投票所	投票区域
35	桜が丘小学校 (桜が丘中町3丁目) 1階	桜が丘東町1～3丁目, 桜が丘西町1～5丁目 桜が丘中町1～5丁目
36	月が丘小学校 (月が丘7丁目) 1階	月が丘2～7丁目, 美穂が丘5丁目, 押部谷町栄
37	押部谷中学校 (押部谷町押部) 1階	押部谷町福住, 押部谷町押部, 美穂が丘1～4丁目, 押部谷町西盛(第38投票区の区域を除く)
38	北山小学校 (北山台3丁目) 1階	富士見が丘1～5丁目, 北山台2・3丁目, 高雄台, 押部谷町西盛のうち 神戸電鉄線以北の富士見が丘以西 及び神戸電鉄線以南の高雄台以北
39	高和小学校 (押部谷町高和) 1階	押部谷町近江, 押部谷町細田, 押部谷町高和, 押部谷町養田, 押部谷町和田, 高塚台1～3・6～7丁目
40	古神公会堂 (神出町古神) 1階	神出町古神, 神出町五百蔵, 神出町小束野, 神出町勝成
41	神出地域福祉センター (神出町田井) 1階	神出町田井, 神出町東, 神出町南, 神出町宝勢1424番地～1620番地, 神出町広谷379番地～642番地
42	吉生公民館 (神出町紫合) 1階	神出町広谷1番地～378番地・643番地以降, 神出町北, 神出町紫合
43	新々田公会堂 (神出町宝勢) 1階	神出町池田, 神出町宝勢1番地～1423番地・1621番地以降
44	南古自治会館 (岩岡町岩岡) 1階	岩岡町印路, 岩岡町岩岡1番地～224番地・ 257番地～262番地・1170番地～2844番地
45	岩岡第1地域福祉センター (岩岡町岩岡) 1階	岩岡町岩岡225番地・256番地・263番地～1169番地, 岩岡町野中40番地～171番地(70番地・73番地の1・ 75番地の8・78番地の2 を除く)
46	上講集会所 (岩岡町野中) 1階	岩岡町野中1番地～39番地・70番地・73番地の1・ 75番地の8・78番地の2・172番地以降, 岩岡町岩岡2845番地以降
47	福吉台会館 (福吉台2丁目) 1階	福吉台1・2丁目, 岩岡町古郷1422番地～2222番地・2750番地以降
48	岩岡特定土地区画整理事業 完成記念会館 (竜が岡4丁目) 1階	岩岡町古郷1番地～1421番地・2223番地～2749番地, 岩岡町西脇, 上新地1～3丁目, 竜が岡1～5丁目, 大沢1・2丁目