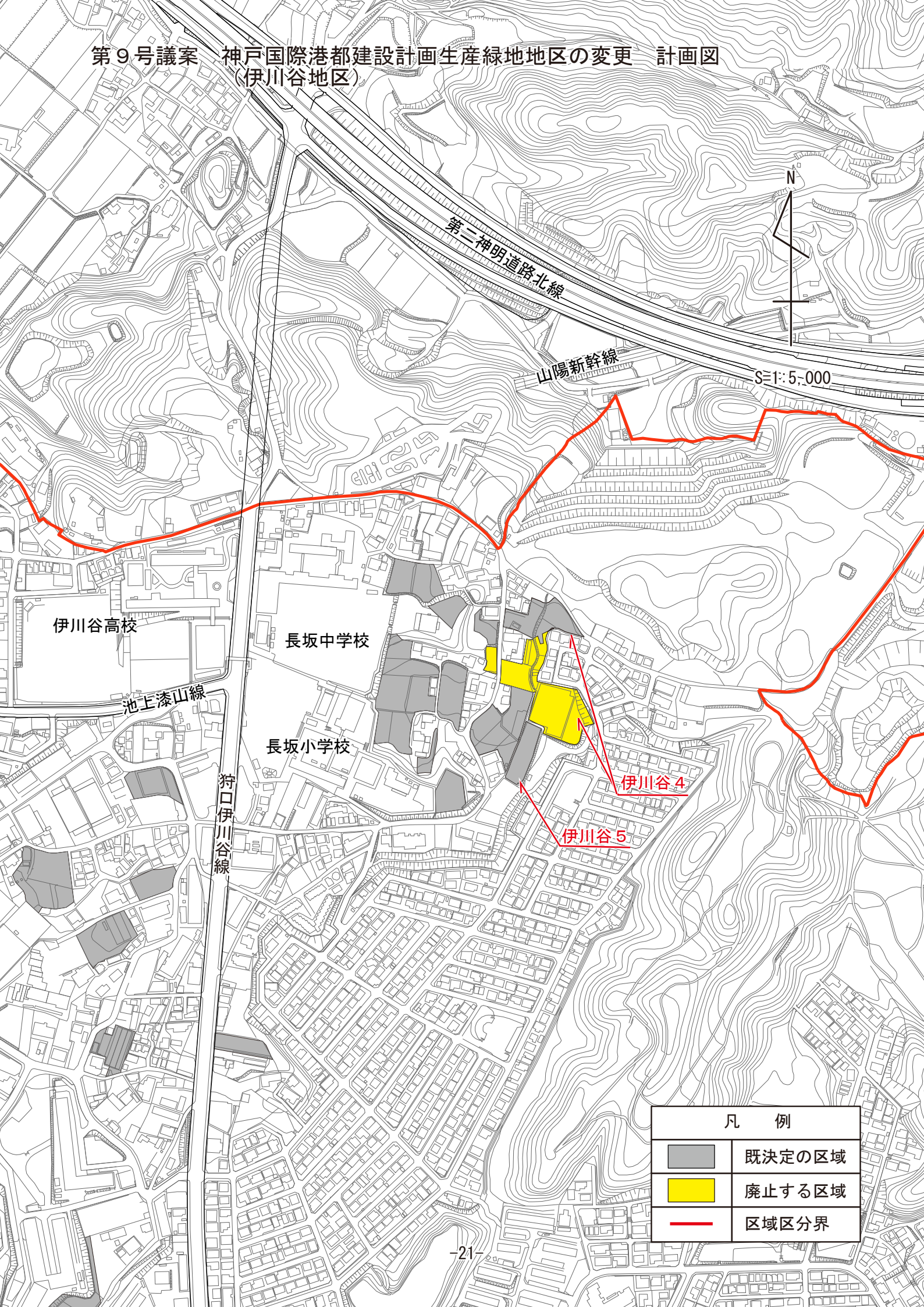


第9号議案 神戸国際港都建設計画生産緑地地区の変更 計画図
(伊川谷地区)



S=1:5,000

伊川谷高校

長坂中学校

長坂小学校

池上漆山線

狩口伊川谷線




第二神明道路北線

山陽新幹線

伊川谷4

伊川谷5

凡 例

	既決定の区域
	廃止する区域
	区域区分界