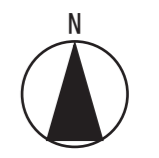
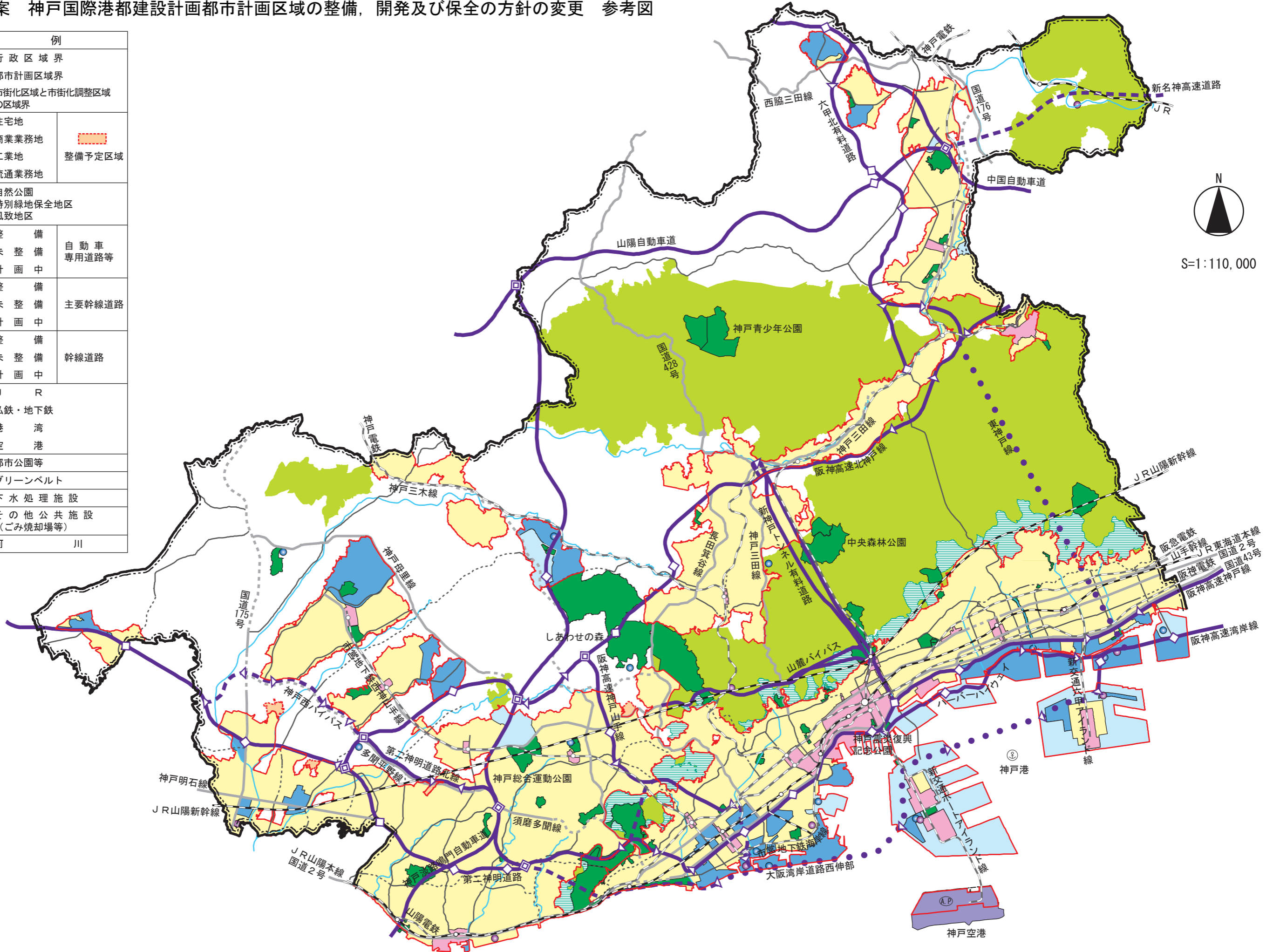


第1号議案 神戸国際港都建設計画都市計画区域の整備、開発及び保全の方針の変更 参考図

凡 例		
---	行政区域界	
—	都市計画区域界	
—	市街化区域と市街化調整区域の区域界	
■	住宅地	整備予定区域
■	商業業務地	
■	工業地	
■	流通業務地	
■	自然公園 特別緑地保全地区 風致地区	
—	整備	自動車専用道路等
---	未整備	
...	計画中	
—	整備	主要幹線道路
---	未整備	
...	計画中	
—	整備	幹線道路
---	未整備	
...	計画中	
—	J R	
—	私鉄・地下鉄	
Ⓢ	港湾	
Ⓐ	空港	
■	都市公園等	
■	グリーンベルト	
●	下水処理施設	
●	その他公共施設 (ごみ焼却場等)	
—	河 川	



S=1:110,000