



発行 北区役所 まちづくり課 〒651-1195 神戸市北区鈴蘭台北町1-9-1 ☎(078)593-1111(代)/FAX(078)593-1166  
北神区役所 まちづくり課 〒651-1302 神戸市北区藤原台中町1-2-1 ☎(078)981-5377(代)/FAX(078)981-3506

<現在の北区(令和元年6月1日現在)>  
人口:212,535人/世帯数:87,841世帯/面積:240.29km<sup>2</sup>  
受付時間 ■北区役所・北神区役所 8:45~17:15 (毎週木曜日は一部窓口のみ19:45まで)  
■連絡所 8:45~17:15  
神戸市広報印刷物登録 令和元年度第6号-3(広報印刷物規格A-1類)

# こべっこあそびひろば

— オープン —

# OPEN

神戸電鉄  
7月1日(月) 岡場駅前

エコー・リラ南館5階

神戸電鉄岡場駅前のエコー・リラ南館5階に「こべっこあそびひろば」が開設されます。  
室内の大型遊具なので、天候に左右されず安全に元気いっぱい遊ぶことができます。  
授乳室や子どもトイレもあるので、小さな子どもがいても安心です。  
専任のスタッフが常駐しているので、気軽に子育て相談もできます。  
※イラストはイメージです



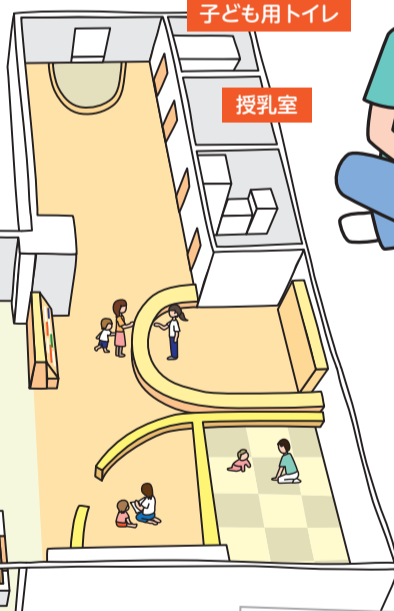
## アリの巣遊具

アリの巣のような複合遊具。  
木の温もりや肌触りを感じながら、  
上下左右に迷路を自由に冒険しよう!



## 綱渡り遊具

自然の木が持つ形を生かした遊具。  
グラグラ綱渡りやすべり台もあります。  
順番を守って楽しもう!



子ども用トイレ

授乳室



## 絵本コーナー

乳幼児も安心してくつろげる  
クッションマットが設置しており、  
お母さんやお父さんと一緒に  
楽しめる絵本がいっぱい。



## フロアMAP

子どもが想像力を育みながら、知力や体力の向上に繋がる施設です。  
小さなお子様親子で安全に楽しく過ごせるように施設を配置しています。

## 大型遊具のほかにも...

- 平均台 お絵かきボード
- クライミングウォール

など楽しい遊具がいっぱいです!



## こべっこあそびひろば

場所: エコー・リラ 南館5階(藤原台中町1-2-2)  
☎ 982-8222 / FAX 982-8230  
HP <https://kobeko-asobi-hiroba.jp/>

- 対象 就学前の子どもと保護者
- 開設時間 9:30~17:00
- 利用料 無料(混雑時入場規制有)
- 休館日 毎週木曜日、年末年始

- お車でお越しの場合  
中国自動車道 西宮北インター下車  
有野インター交差点左折  
県道15号(有馬街道)岡場交差点右折
- 電車でお越しの場合  
神戸電鉄三田線「岡場」駅下車 徒歩3分