

4. 駅舎の移転や 神鉄の地下化で活路を！

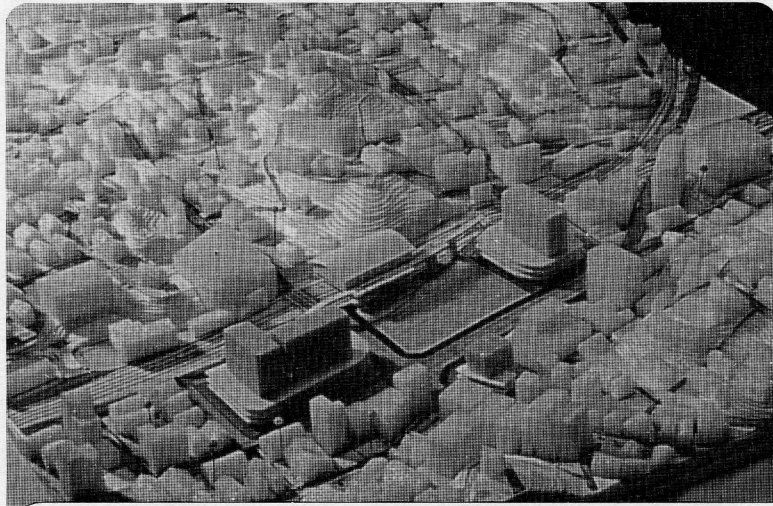
(ニュース第4号)を初めて読ませていただきました。鈴蘭台駅周辺はバス、(神戸市バス、神鉄)マイクロバス、神鉄タクシーと乗り入れています。出迎えにゆくのには車を出し、駅周辺にゆきますが、止まる所もなく大変不便を感じています。Uターンが出来るようにしていただきたい。ニュースの中にも書いてあるように駐車場がないので不便です。地下駐車場の案も良いです、立体駐車場でも良い、今の場所を整備出来なければ駅の場所をかえても良いのでは…その位の改革が必要だと思います。

「考える会」活動ご苦労さまです。鈴蘭台に転居し26年になります。当地を愛する一人として提言します。

- ①鈴蘭台駅を地下駅にする。
- ②鈴蘭台駅～西鈴蘭台駅も地下鉄とし早急に複線化する。
- ③鈴蘭台駅～山の街駅線も地下鉄とする。

以上を実施するに当たっては、資金調達等数多くの難題が予想されますが、北区の中心として恥ずかしくないためにもぜひ。

駅前周辺の考える会について、第4号迄毎ごとに読ませていただきずい分と御苦労をされていますが、実際の中心地にもかかわらず、バスターミナルの不便さを見るたびに、コープ前の区役所の当たりを駅にしたらと思います。個人的な立ち退きはむずかしそう、将来的にみて個々がもう少し協力してほしいと思います。



5. 現状のままで！

鈴蘭台の現況で満足している。これ以上の開発は必要なし、駅前だけに公費を使うことに疑義があり、“便利で快適な住宅を供給する”と言うが駅周辺の町づくりとは関係なし。特にこの問題は

- ①路線価に影響しないか。
- ②固定資産税の高とうに口実を与えないか。を明確にして、各自治会を通じて住民の賛否を提起するべきであろう。鈴蘭台を愛し町づくりの実を望者。

私は鈴蘭台に住んで20年近くになるものですが、現在の鈴蘭台周辺に対しては十分に満足しています。この度の震災で神戸市が今大変な財政のやりくりを追われている最中この様な、不必要な構想に使う費用は一切ないものと思います。どうぞ本当に神戸をよくしたいと思うのであれば、無駄な外観投資をやめて鈴蘭台の今のままの良さを大切にしてください。