

施設概要

●相談・サロンスペース

丸テーブルで、リラックスしてご相談いただけるスペースです。また、テーマを設けての交流会や、仲間づくり、きっかけづくりのサロンを開催します。



●印刷サービス

会議用資料やチラシなどの大量印刷が可能です。
※出来るだけ事前連絡の上、ご来所ください。



【料金】

	用紙持参の場合		用紙持参でない場合	
	片面	両面	片面	両面
A4またはB5	3円	5円	5円	7円
A3またはB4	6円	10円	8円	12円

※なお、印刷枚数が50枚未満の場合は、1原稿につき50円の製版代をいただきます。

神戸市自治会連絡協議会とは

神戸市内にある各区自治連絡協議会(区連合自治会を含む)の相互の連携を深め、親睦を図るとともに、神戸市の住民自治の振興に資することを目的としています。

認定NPO法人コミュニティ・サポートセンター神戸とは

阪神・淡路大震災をきっかけに、1996年に設立。「自立と共生」を理念に、NPOや地域団体の立ち上げおよび運営のサポートを通じて、誰もが役割を持ち、支えあう地域社会の実現を目指しています。

神戸市コミュニティ相談センター

神戸市長田区二葉町7丁目1-18 ふたば学舎1F
Tel&Fax.078-643-2900
E-mail: com-center@cskobe.com

月	火	水	木	金	土	日
休	○	○	○	○	○	休

10:00~17:00

※祝日、お盆、年末年始などお休みです



【交通アクセス】

■電車

JR神戸線・市営地下鉄西神山手線・市営地下鉄海岸線
「新長田駅」より南へ徒歩約13分
市営地下鉄海岸線「駒ヶ林駅」出入口1より 西へ徒歩約6分

■駐車場

施設利用車専用駐車場あり[11台]/最初30分無料、以降30分100円(上限800円/日)
※満車の場合は近隣の駐車場(アスタくにつか等(徒歩約5分))をご利用ください。
※ご来場の際はなるべく公共交通機関をご利用ください。
※路上駐車は迷惑となりますのでおやめください。

神戸市 コミュニティ相談センター

あなたの



お元気ですか？

神戸市コミュニティ相談センターとは

コミュニティ相談センターは、神戸市からの委託事業として神戸市自治会連絡協議会と認定NPO法人コミュニティ・サポートセンター神戸が連携し運営しています。

★身近な地域活動をサポートします★



ゴミ問題



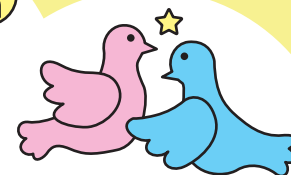
後継者



自治会役員・メンバー研修



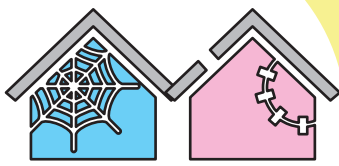
仲間づくり



コミュニティ支援



防犯・防災



空地・空家



地域のサロン・交流会



まちの勉強会



印刷サービス



NPO等連携・マッチング

どうすればいいの？

学びたい、情報交換したい！

活動を広げたい！

自治会・地域の相談

自治会・マンション内の自治や地域でお困りごと、お悩みごとをご相談ください。お電話での相談も可能です。必要に応じて、アドバイザーを派遣することもできます。一人で悩まず、一緒に解決策を考えましょう！

研修・講座・交流

「自治会について知りたい」「どんな事例があるのか？」など、意外と知らない自治会や地域の活動について学ぶ研修や講座を開催します。また、気軽に情報交換や交流ができるサロンも開催しますので、お気軽にご参加ください。

地域活動支援

仲間づくり、他団体とのマッチングなど、皆さんの活動をサポートします。チラシ印刷*もおまかせください！
※料金は印刷サービス料金表を参照

お問い合わせ・ご相談等お気軽に Tel&Fax.078-643-2900