

絵画

PAINTINGS

と 社会

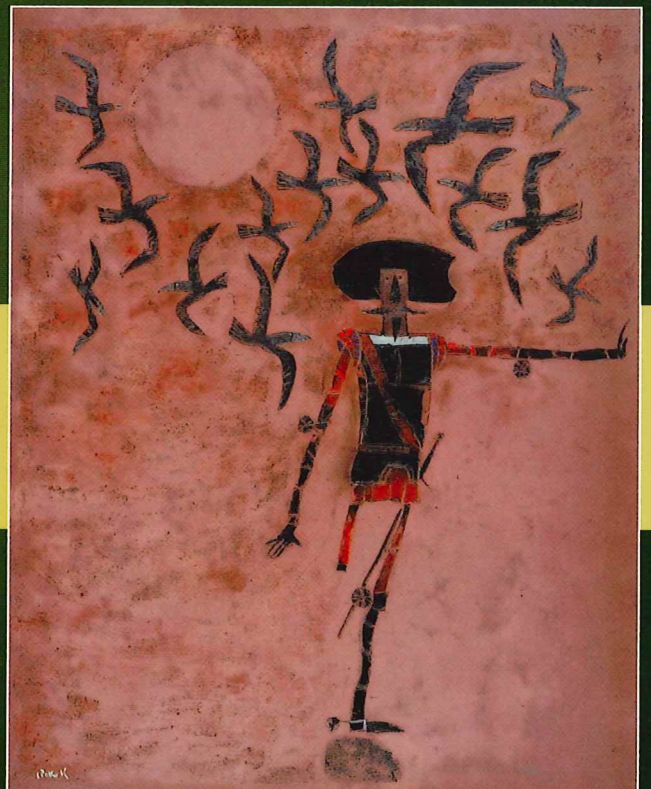
SOCIETY

神戸の行動美術、

各人の道



田中忠雄《モーセ十戒を示す》 1956年 油彩・キャンバス 神戸市立小磯記念美術館蔵 第11回行動展



貝原六一《案山子になったドン・キホーテ》 1976年 油彩・キャンバス 当館蔵 第31回行動展（新収蔵品）

2019
4.13(土) ≫ 6.2(日)

主催 神戸ゆかりの美術館
 休館日 毎週月曜日(ただし4月29日、5月6日は開館)、
 5月7日(火)
 開館時間 午前10時～午後5時(入館は午後4時30分まで)
 入館料 一般200円(150円)
 大学生・65歳以上100円(50円)
 ※()内は30名以上の団体割引料金
 ※高校生以下、神戸市内居住の65歳以上の方は無料
 ※障がい者手帳など提示の方は無料
 ※神戸ファッション美術館の当日入館券(半券)
 をお持ちの方は団体料金に割引
 ※5月18日(土)は国際博物館の日で無料

【会期中のイベント】

○ギャラリーツアー
 4月13日(土)、4月27日(土)、5月11日(土)、
 5月25日(土)の午後1時30分より(約30分)

神戸ゆかりの美術館
 KOBE ARTISTS MUSEUM

〒658-0032 神戸市東灘区向洋町中2丁目9-1

TEL:078-858-1520 <http://www.city.kobe.lg.jp/yukarimuseum/>

絵画と社会

PAINTINGS

SOCIETY



小出卓二《神戸港》1964年 油彩・キャンバス 当館蔵 第19回行動展



中右 瑛《シェリト・リンド・ツデー》1979年 油彩・キャンバス 当館蔵 第34回行動展



田中徳喜《作品》1968年 油彩・キャンバス 当館蔵

当美術館のコレクションより、行動展へ出品した神戸ゆかりの画家を特集する企画展です。戦前に二科会で活躍し、戦後同会へは戻らず別の団体を結成した人々がいました。古家 新(1897~1977)、田中 忠雄(1903~95)、小出 卓二(1903~78)は、1945年11月の行動美術協会創立時のメンバーでした。古家と田中は兵庫県立神戸第二中学校(現・兵庫高校)の卒業生です。大阪市出身の小出は一時薬剤師として働き、神戸市に転居後、瀬戸内海や神戸港に取材した風景画を描きました。

神戸市出身の貝原 六一(1924~2004)は彼らより一世代若く、風刺の効いた題材を好みました。南和好(1932~2014)は加古川市出身。神戸新聞社に勤務し幻想的な作品を発表しました。田中 徳喜(1931~2014)と中右 瑛(1934~)は、貝原六一に師事しました。田中徳喜は神戸市兵庫区の生まれ、グラフィックデザイナーとしても活躍しました。中右は大阪市出身、《シェリト・リンド》と題する抽象画を毎年発表しています。

行動美術の画家たちは、社会性を意識した作品を描くことが多い印象を受けます。本展では寄贈後、初公開となる作品を20点ほど含む65点の作品を紹介します。

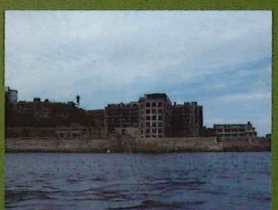
川西 英(1894~1965)の珍しい軸装木版画(新収蔵品)も併せて展示します。



古家新《緑なき島(長崎県端島)》1950年 油彩・キャンバス 個人蔵 第4回全関西行動展



南和好《Illusion (MILANO)》1993年 油彩・キャンバス 当館蔵 第48回行動展 (新収蔵品)



(参考写真)現在の端島(軍艦島)



貝原六一《かしわ屋》1952年 油彩・キャンバス 当館蔵 (新収蔵品)



川西英《室内静物》1937年 木版色摺・紙 当館蔵 (新収蔵品)

神戸の行動美術

各人の道

【会期中のイベント】*要入館券

- ワークショップ企画「お気に入りを書け!」
展示室で作品と向き合って自分の絵を描きませんか?
日時/5月19日(日)14:00~16:00
会場/神戸ゆかりの美術館多目的室
定員/10名(小・中学生)

申込方法 イベント名・住所・年齢・参加者の名前(2名まで)を記入し、往復はがき、または当館メールアドレスにお送りください。
【申込締切】5月9日(木)必着(応募多数の場合は抽選。)
メールアドレス:yukari@office.city.kobe.lg.jp



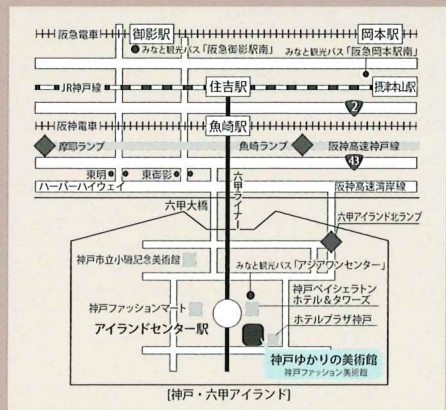
アカデミー・バー壁画 今年6月21日まで公開

【絵を寄せた作家(50音順)】

- 伊川 寛 伊藤慶之助 伊藤健郎 井上覚造
極倉省吾 小磯良平 小出卓二 小松益喜
坂本益夫 竹中 郁 田村孝之介 津和和一
中村 真 中村百合子 松岡寛一 松村小琴

交通のご案内

- JR「住吉駅」、阪神「魚崎駅」のりかえ、六甲ライナー「アイランドセンター駅」下車南東すぐ
- 阪急「御影駅」のりかえ、みなと観光バス「阪急御影駅南」バス停から「アジアワンセンター」下車南へ徒歩3分
- JR「摂津本山駅」、阪急「岡本駅」のりかえ、みなと観光バス「阪急岡本駅南」バス停から「アジアワンセンター」下車南へ徒歩3分
- お車の方は美術館隣接のタイムズ神戸ファッションプラザ駐車場(1日最大500円)をご利用ください
- 阪神高速湾岸線「六甲アイランド北」ランプより約3分
- 阪神高速神戸線「魚崎」「摩耶」ランプより約10分



神戸ゆかりの美術館

KOBE ARTISTS MUSEUM

〒658-0032 神戸市東灘区向洋町中2丁目9-1

TEL:078-858-1520 <http://www.city.kobe.lg.jp/yukarimuseum/>