

神戸ゆかりの美術館2007年 第3期展 特集展示

小松益喜パリを描く

Masuki Komatsu peint Paris



「グランショミエール」 1959年



KOBE
Biennale
2007

2007年9月30日(日)～2008年1月6日(日)

前期=9月30日～11月13日 後期=11月15日～1月6日

※会期中、一部展示替えをおこないます。

◎休館日:毎週水曜日(ただし10月3日は開館)、年末年始(12月29日～1月3日)

◎開館時間:午前10時～午後6時(入館は午後5時30分まで)

◎入館料:一般200円(150円)、小中高生100円(50円)、65歳以上100円(50円)

* ()内は30名以上の団体割引料金です。■10月3日(水)はKOBE観光の日で入館無料

神戸ゆかりの美術館

KOBE ARTISTS MUSEUM

〒658-0032 神戸市東灘区向洋町中2丁目9-1(神戸ファッション美術館 1F)

TEL:078-858-1520 FAX:078-858-1522

<http://www.city.kobe.jp/cityoffice/17/040/yukarimuseum/index.html>

小松益喜「パリ」を描く

Masuki Komatsu peint Paris

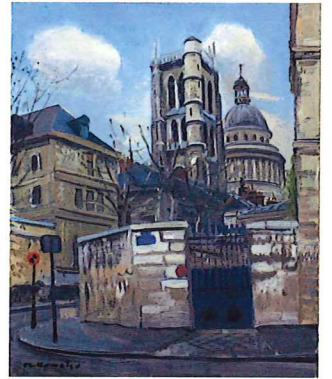
同時
開催

神戸市所蔵
神戸ゆかりの芸術家たち

神戸市が所蔵する神戸ゆかりの芸術家たちの作品を展示いたします。今回は特集展示にあわせ、ヨーロッパ風景を描いた作品もご紹介いたします。

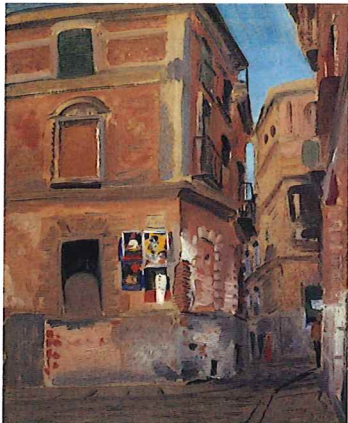
1958(昭和33)年小松益喜(こまつますき1904-2002)はパリを訪れ、精力的に街を回り、パリの街角に身を置いて油彩やスケッチを描き続けました。今回の特集展示では、小松益喜が描いたパリ風景の油彩・水彩・素描作品をご紹介しますと共に、神戸の異人館を描いた作品もあわせて展示いたします。

「異人館の画家」として広く知られている小松益喜は、神戸ゆかりの洋画家の一人です。1904(明治37)年に高知で生まれ、16歳のころ親戚の影響を受けて絵を描き始めます。その後、川端画学校では藤島武二に、東京美術学校では和田英作教室で学びます。同校在学中に、パリの街並を描いたフランス人画家、ユトリロ(1883-1955)の作品に感銘を受け、建物や街並などを題材とした作品の制作を始めます。卒業後、一時郷里の高知に戻りますが、再び上京する際に立ち寄った神戸の街並に魅せられてそのまま神戸に留まり、それから約60年もの間、神戸の街並を愛し、描き続けることになりました。



「パンテオン近辺(RUE DESCARTES)」
1958-59年頃

この度の展覧会で、パリと神戸の街並を画家がどのように描いているか、比較を楽しんでいただければ幸いです。また今回は初公開作品も数多く出品されています。小松益喜が描いたパリ風景一筆づかいの躍動には、街並だけでなく、人々の暮らしの息づかいを描くことの喜びが感じられます。神戸ゆかりの美術館で诗情豊かなパリ散歩をお楽しみください。



「ポスターのある街角」1958-59年頃



「JARDIN DE MUETTE PARIS 16e」1980年



「パリ風景」1958-59年頃



「パリ夕暮れの街角」1958-59年頃
※作品はすべて神戸市蔵

関連行事

参加費無料
ただし観覧券が必要です。

■ゆかり親子ミュージアム「美術館でパリ探検！」

日時/11月3日(土・祝) 午前10時~11時30分(終了予定)

対象/小学1年生~中学3年生とその家族

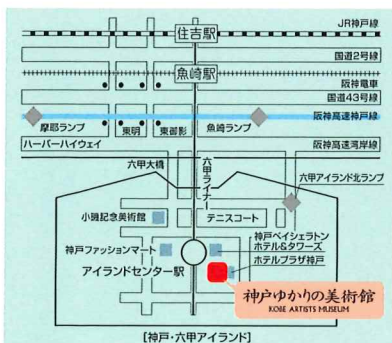
定員/20名 ☆要申込

■当館学芸員によるギャラリートーク

日時/10月7日(日)、11月4日(日)、12月2日(日)、1月6日(日)

各日午後2時~(約20分)

*詳細はお問い合わせください。



【電車ご利用の場合】

■JR[住吉駅]・阪神[魚崎駅]のりかえ
六甲ライナー「アイランドセンター駅」下車 南東すぐ

■阪急[岡本駅]南側より
六甲アイランド直行バス(みなと観光バス)にて
「P&G」前下車 南側

【お車ご利用の場合】

■阪神高速神戸線「摩耶」[魚崎]ランプから約10分

■阪神高速湾岸線「六甲アイランド北」ランプから約2分

■三宮からハーバーハイウェイ経由 約15分

※お車の方は、美術館隣接の神戸ファッションプラザ駐車場をご利用ください。(30分100円)

近隣の美術館のご案内

■神戸ファッション美術館

Tel:078-858-0050

開催中/マリー・アントワネット生誕250年記念

「18世紀 麗しのロココ衣装展」10月9日(火)まで

休館日/毎週水曜日(ただし10/3は開館)

次回展/「風が綴った布一薄布(うすぎぬ)のドレス展—」

10月20日(土)~2008年1月15日(火)

休館日/毎週水曜日、年末年始(12/29~1/3)

■神戸市立小磯記念美術館

Tel:078-857-5880

開催中/開館15周年記念特別展

「藤島武二小磯良平展

—洋画アカデミズムを担った師弟—

11月18日(日)まで

休館日/毎週月曜日

(ただし9/17、9/24、10/1、10/8は開館)、

9月18日(火)、9月25日(火)、10月9日(火)

次回展/「小磯良平作品選Ⅲ —油彩・素描・版画—」

「第8回 小磯良平大賞展」

11月24日(土)~2008年1月27日(日)

休館日/毎週月曜日

(ただし12/24、1/14は開館)、12月25日(火)、

年末年始(12/29~1/3)、1月15日(火)

当館と相互に入館割引があります。

詳しくは各美術館にお問い合わせください。