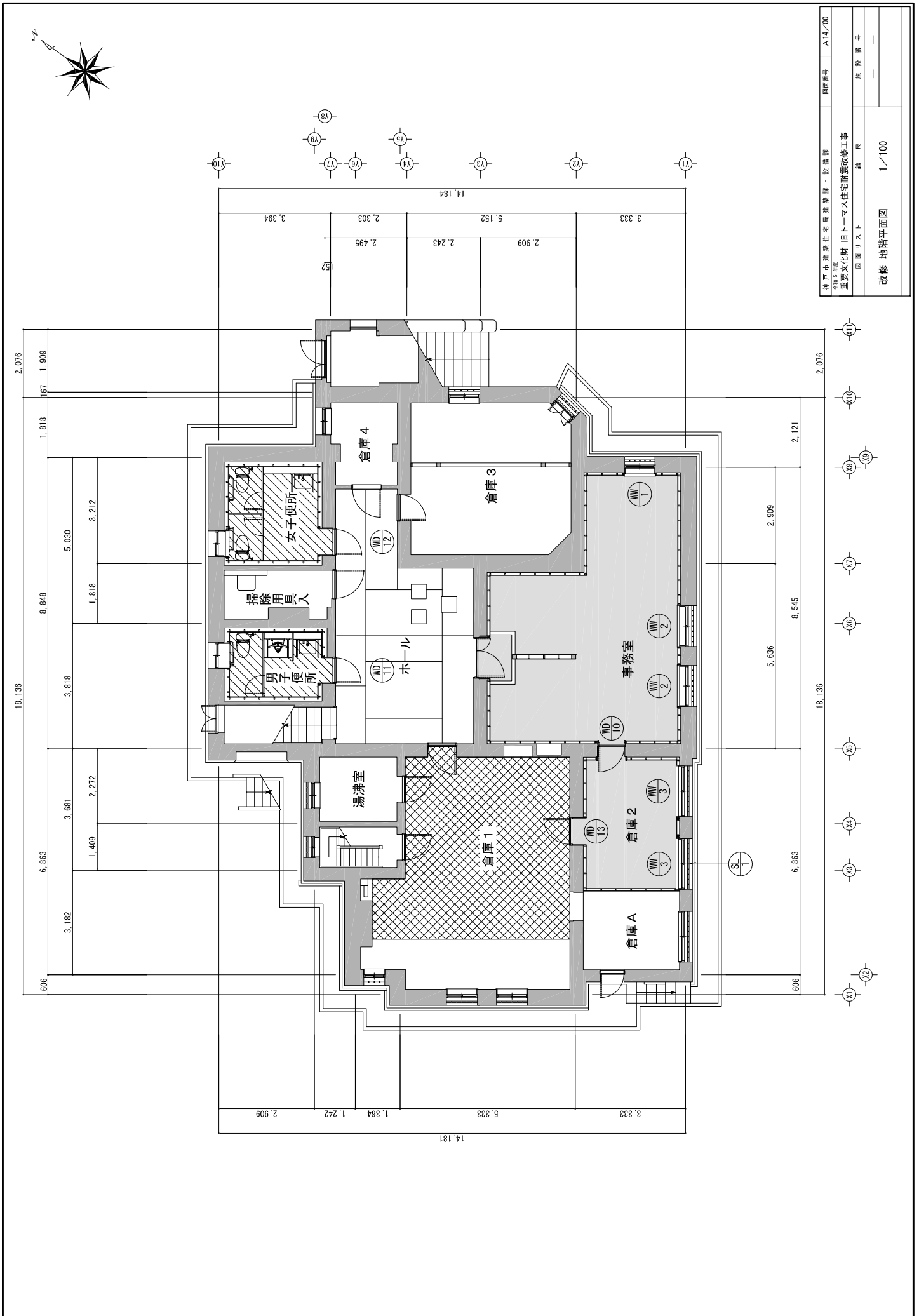


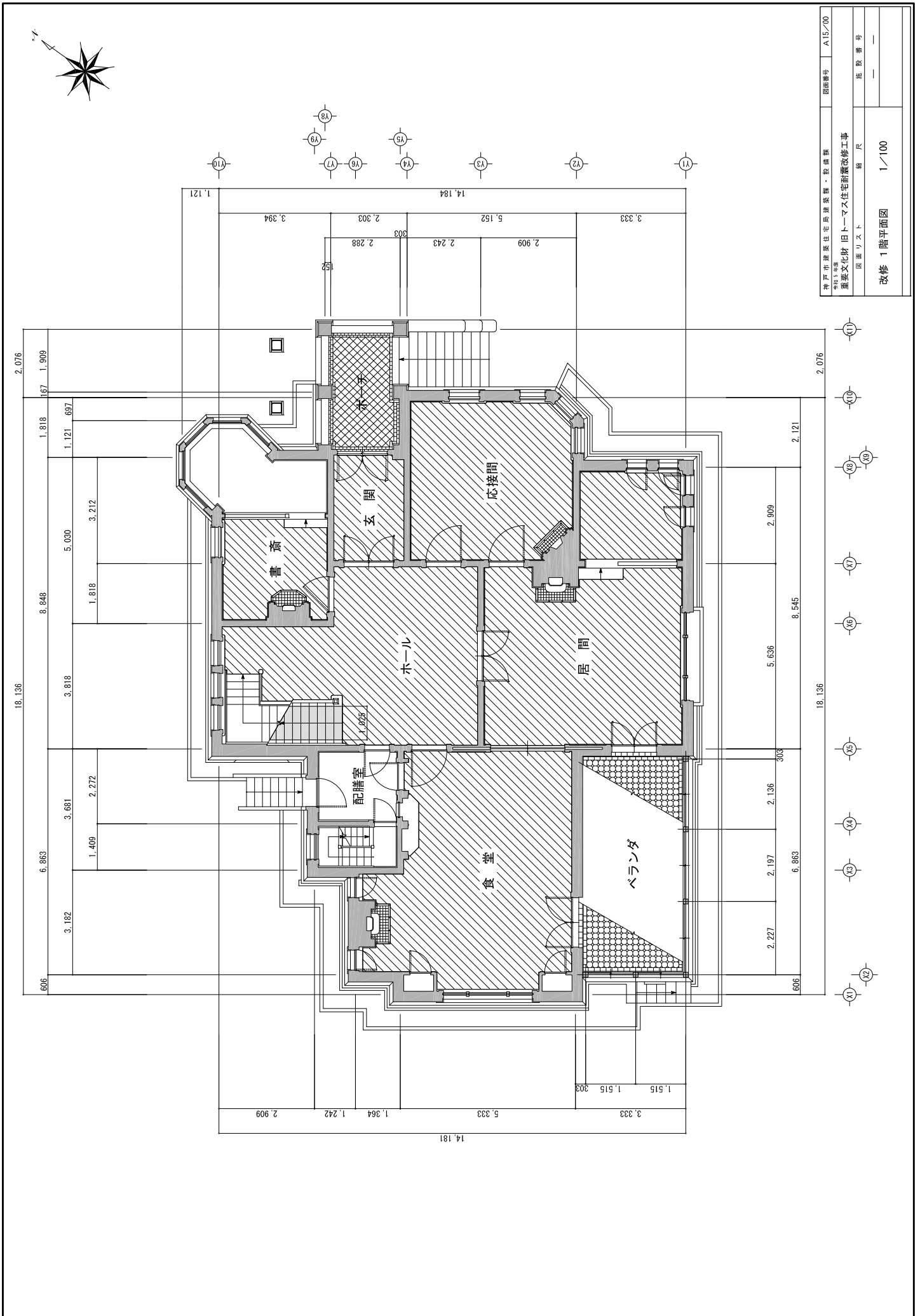
神戸市風見鶏の館・神戸市ラインの館
指定管理者応募要領 別添資料集②
(施設平面図・立面図)

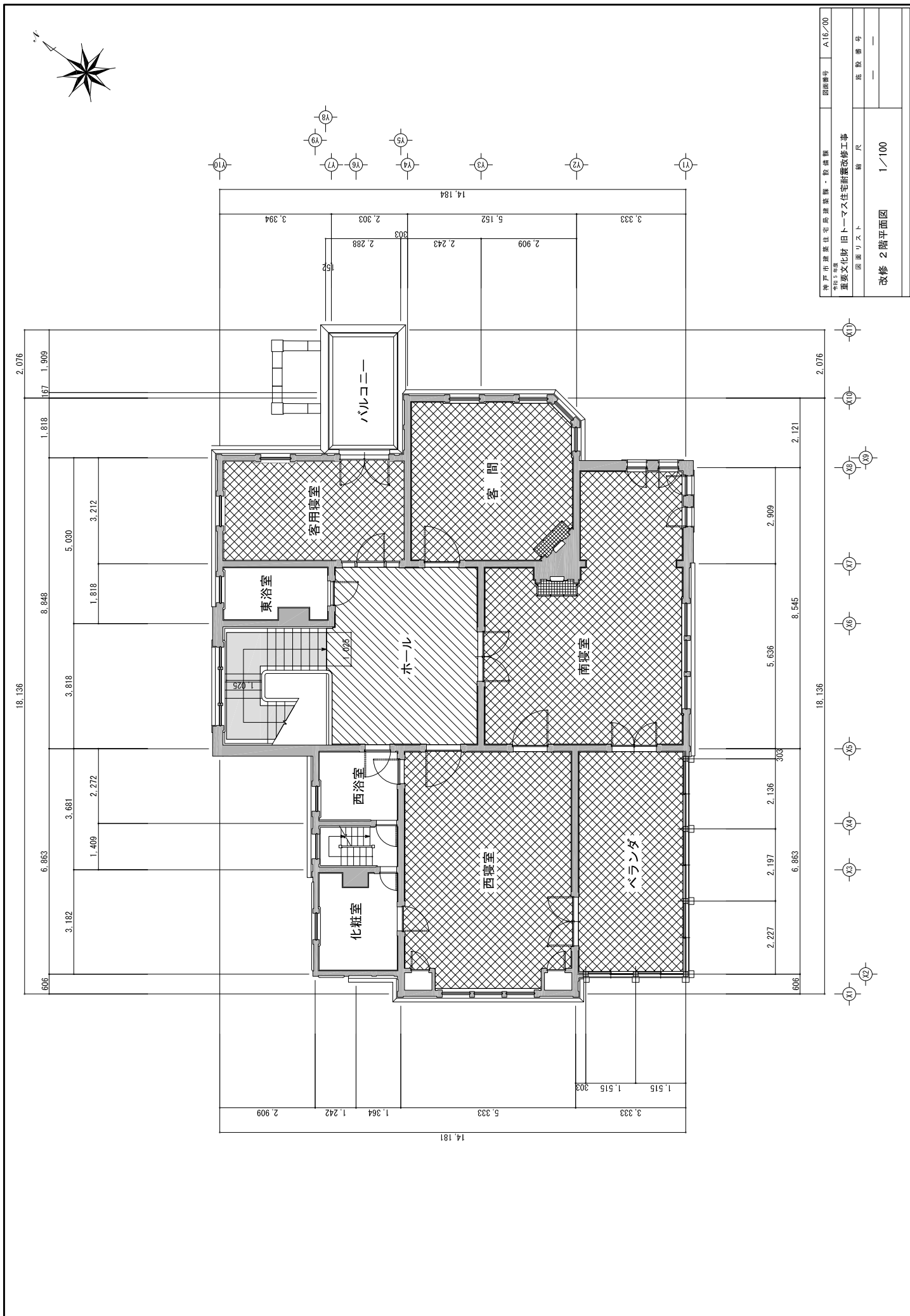
令和6年9月

神戸市文化スポーツ局文化財課

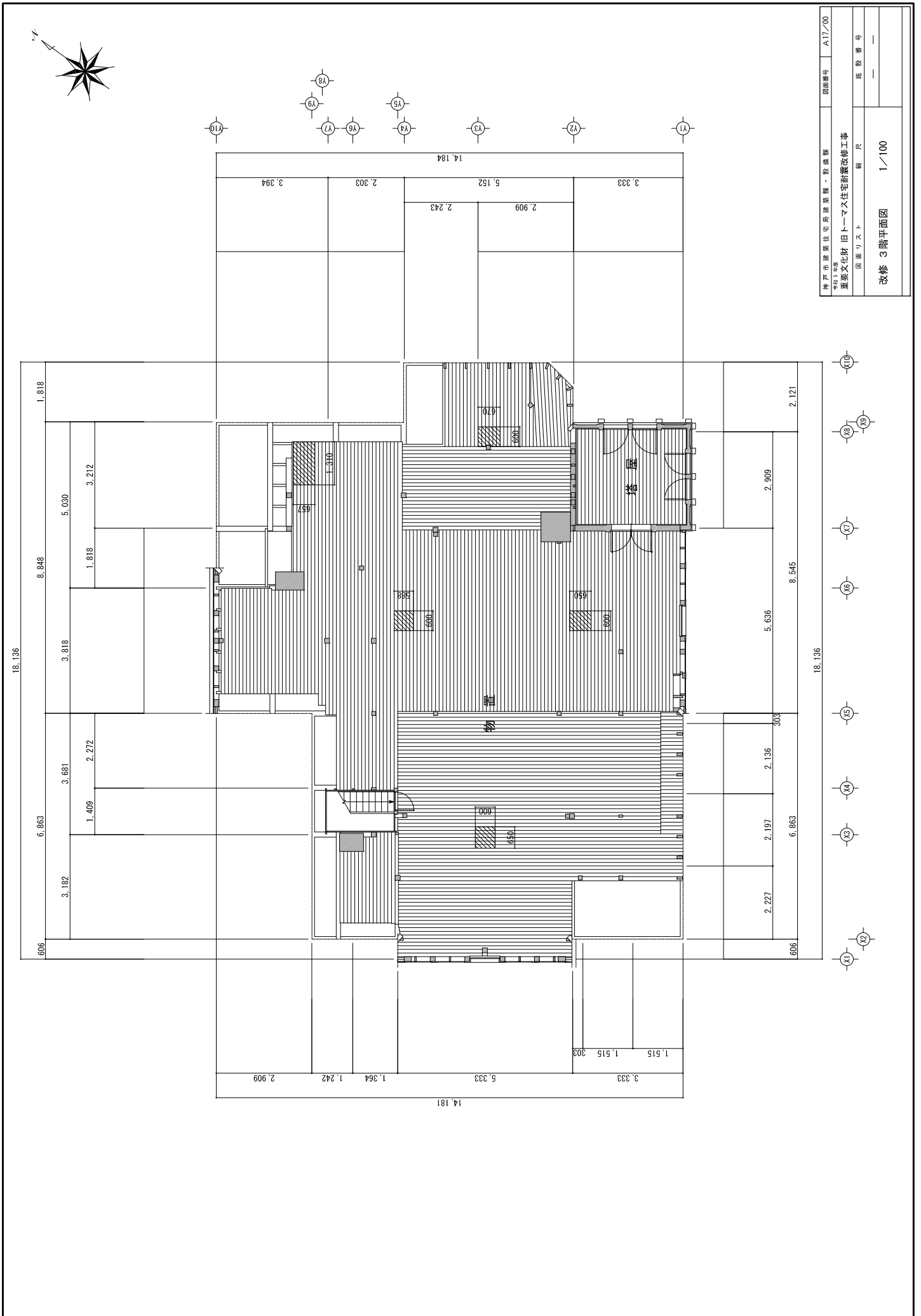


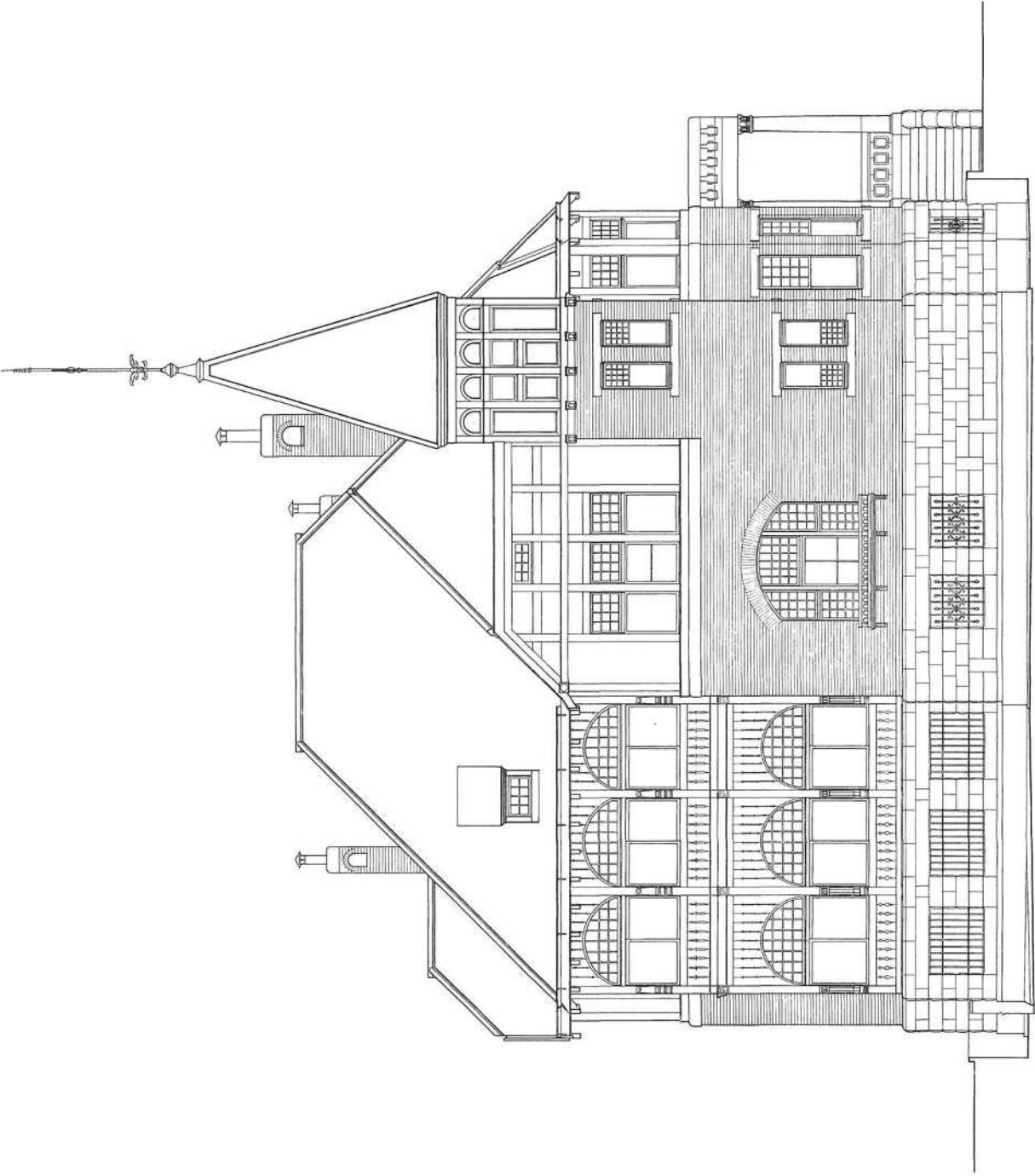
神戸市建設住宅局建築課・設備課	図面番号	A14.7/00
重要文化財 旧トーマス住宅前蔵改修工事	縮尺	—
年度 5年度	図面リスト	—
改修 地階平面図	縮尺	1/100





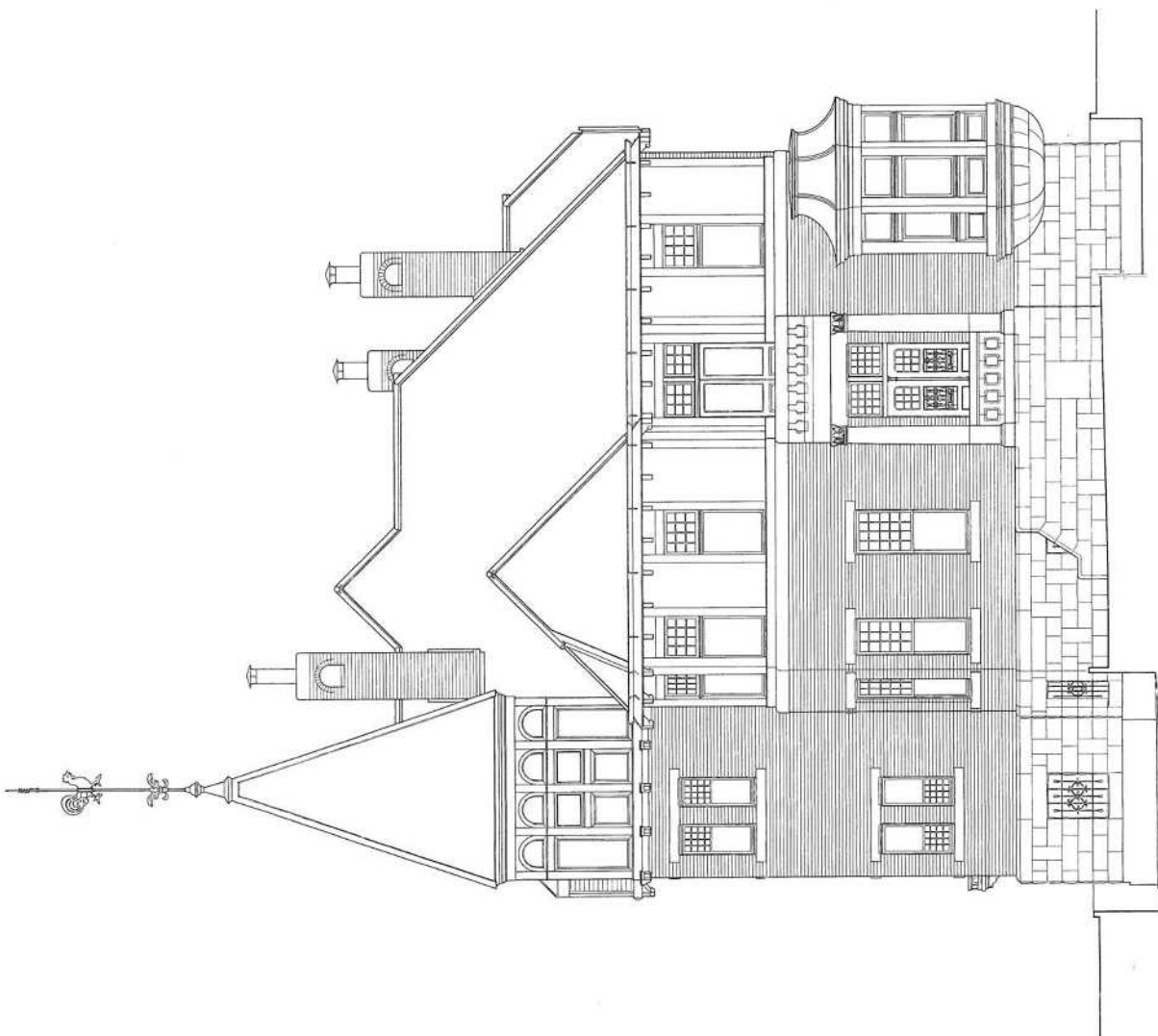
神戸市建設住宅局建築課・設備課	図面番号	A16/00
重要文化財 旧トーマス住宅前庭改修工事	縮尺	—
図面リスト	編 号	—
改修 2階平面図	1/100	—





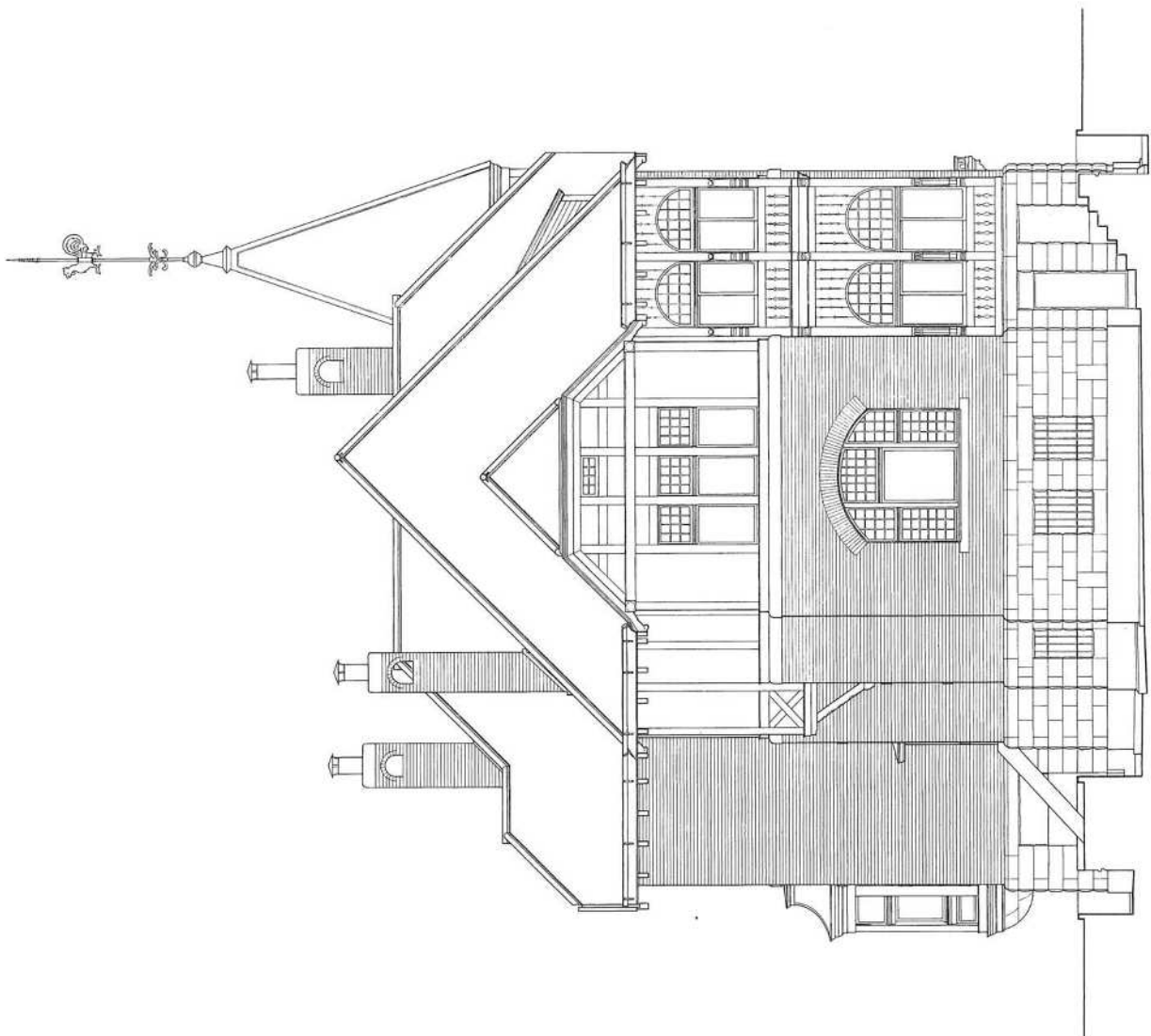
神戸市歴史住宅島根家 建築図	図面番号	A19/00
重要文化財 旧トーマス住宅前震改修工事	縮尺	—
図面リスト	原図番号	—
南立面図	縮尺	1/100

南立面図



東立面図

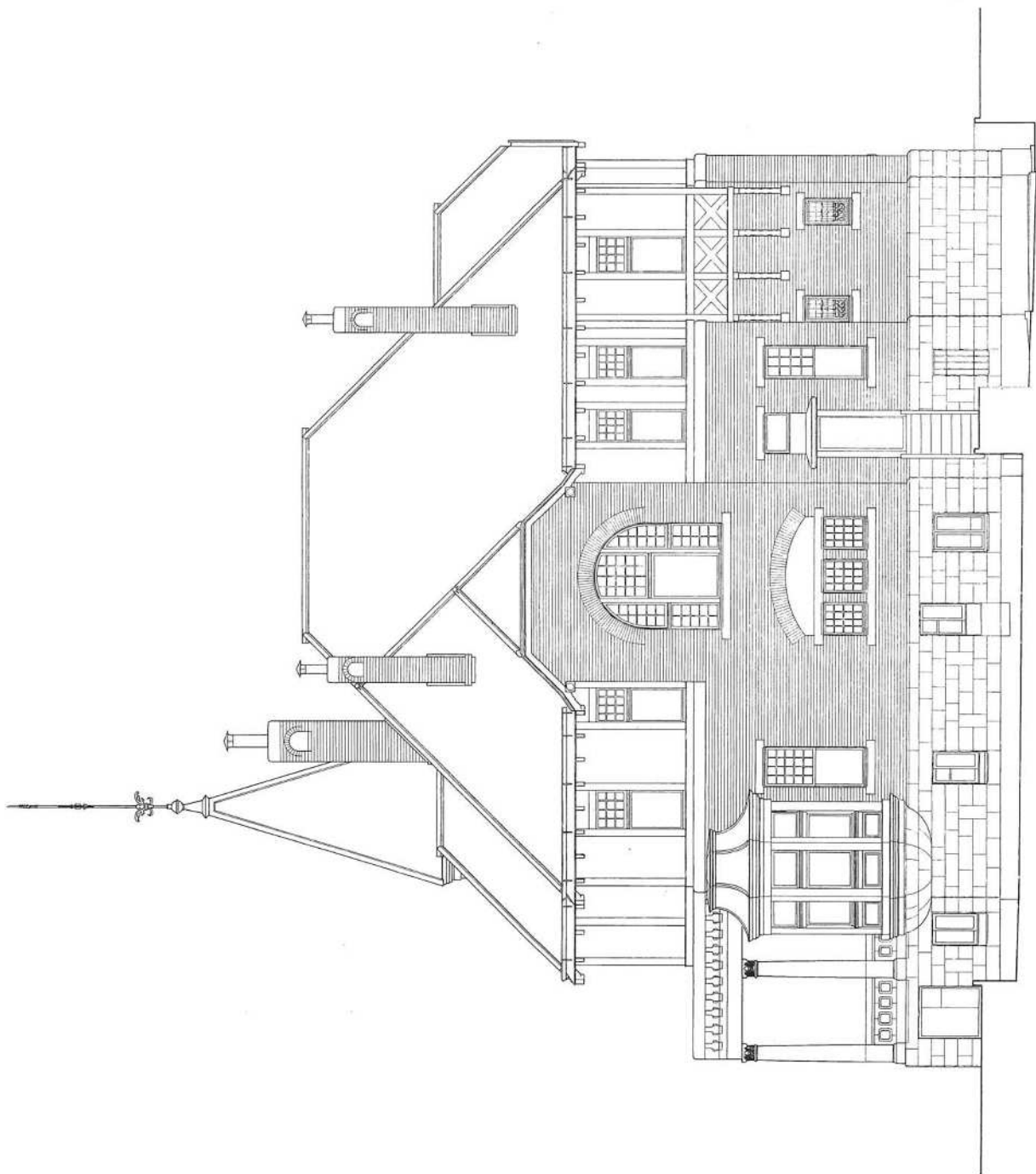
神戸市歴史住宅島屋築造・改修工事 平成5年度 重要文化財 旧トーマス住宅前震改修工事	図面番号 A18/00
図面リスト	縮尺 1/100
東立面図	紙張番号 —



西立面図

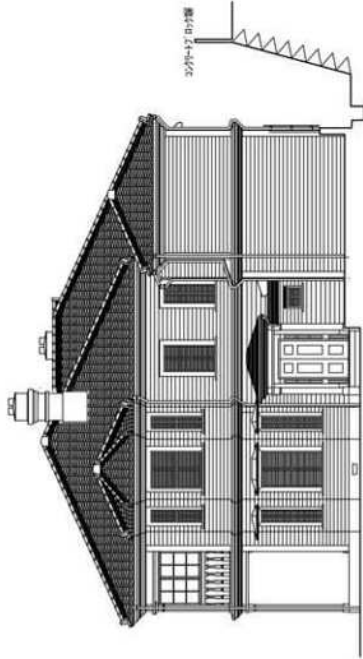
神戸市 歴史住宅 風見鶏の館 建築 図面番号 A20/00
平成 9 年 歴 重 要 文 化 財 旧 ト ー マ ス 住 宅 前 震 改 修 工 事
図 面 リ ス ト 縮 尺 1/100
抵 当 番 号

神戸市歴史住宅島根家屋 - 記録館	図面番号	A21/00
重要文化財 旧トーマス住宅前震改修工事	縮尺	—
図面リスト	原図番号	—
北立面図	縮尺	1/100

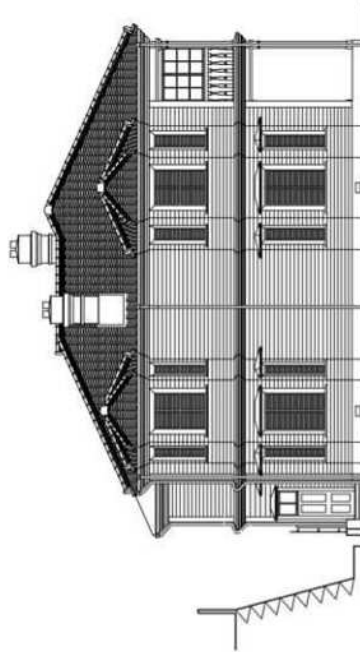


北立面図

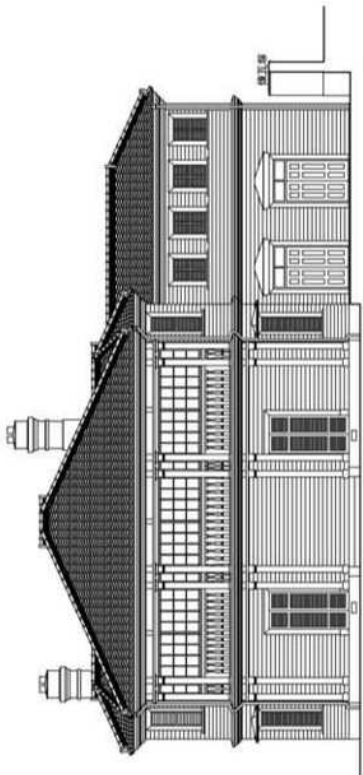
ラインの館 立面図



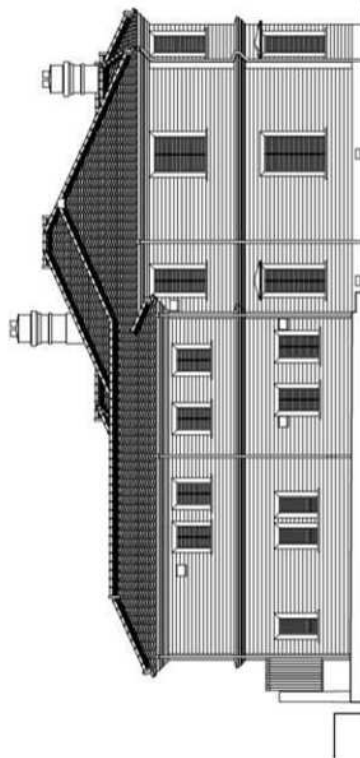
東立面図



西立面図

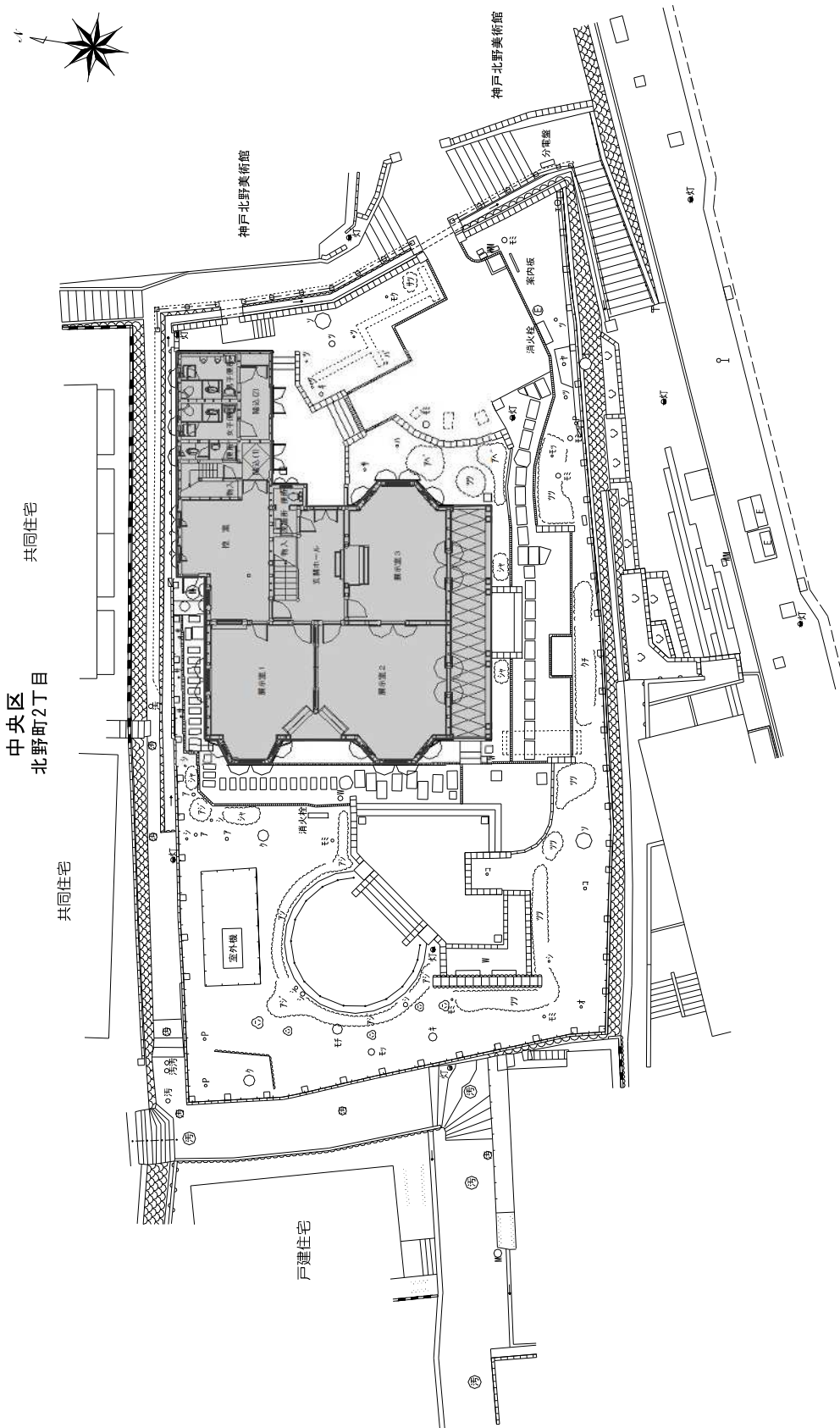


南立面図

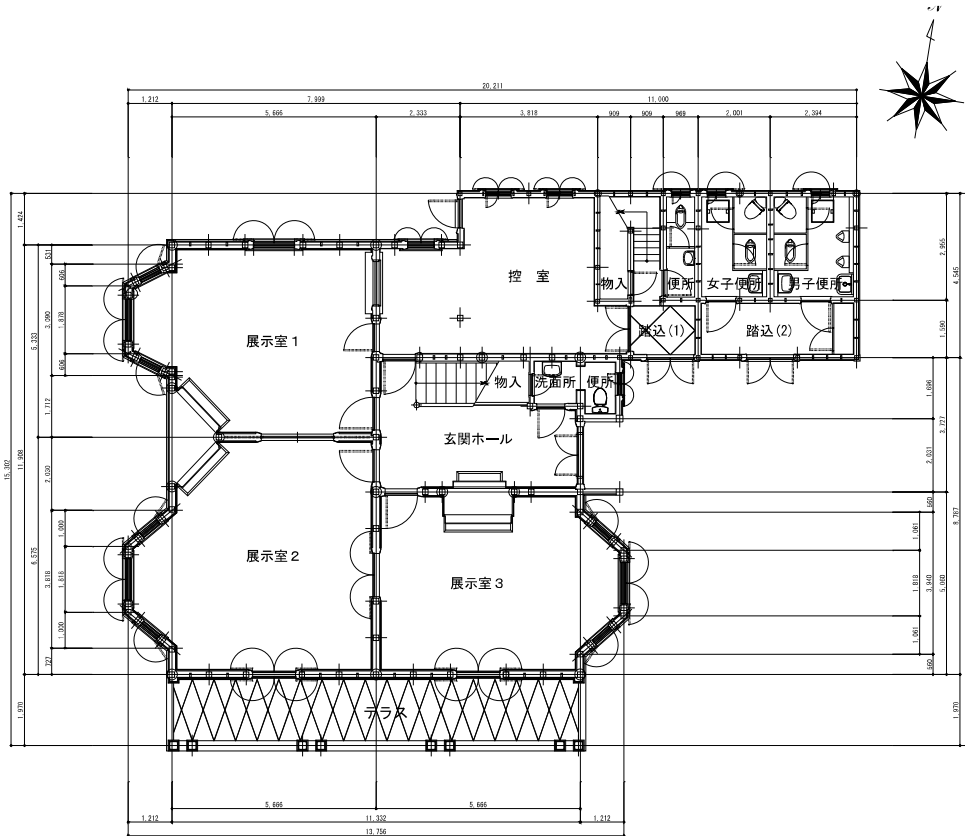


北立面図

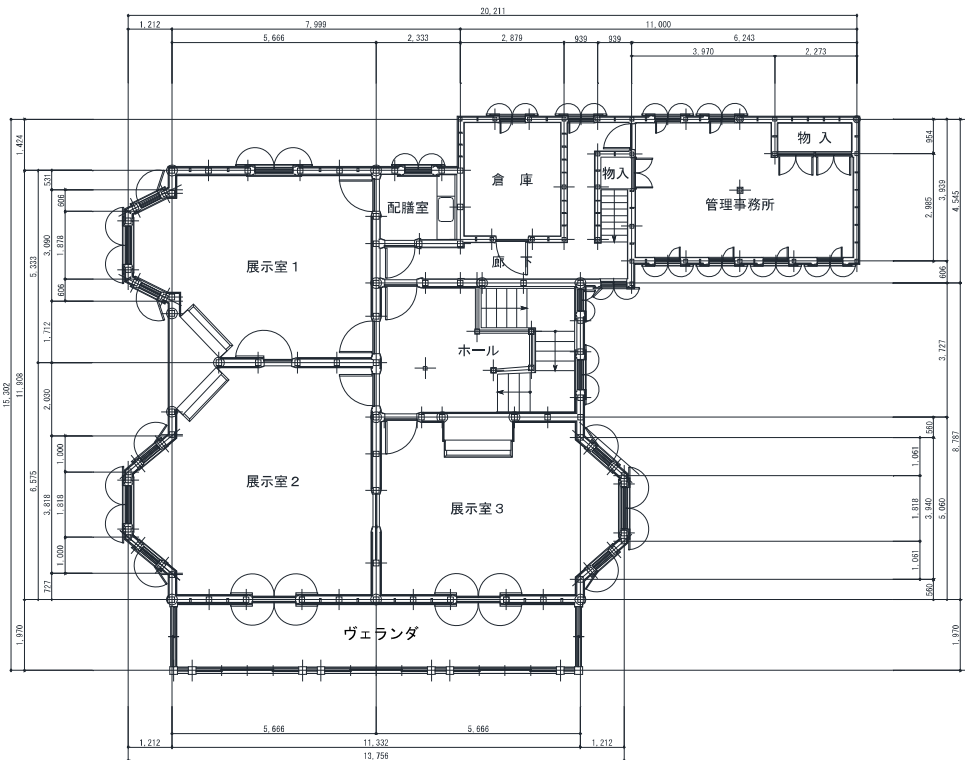
神戸市住居生活環境局建築課建築課 〒214 0001 横浜 磯子区磯子 1-3-15 住居生活センター 建築課 建築課長 藤 茂 建築課 建築課長 藤 茂		図面番号 A12	発行日 2019.09.09	発行部局 建築課
図面リスト 1/150		発行年月日 2019.09.09		発行部局 建築課



ラインの館 配置図 1:300



ラインの館 1階平面図 1:200



ラインの館 2階平面図 1:200