

平成 29 年度「まやビューライン」「六甲有馬ロープウェー」ワンコイン運行社会実験
アンケート集計結果の概要

[利用者の属性について]

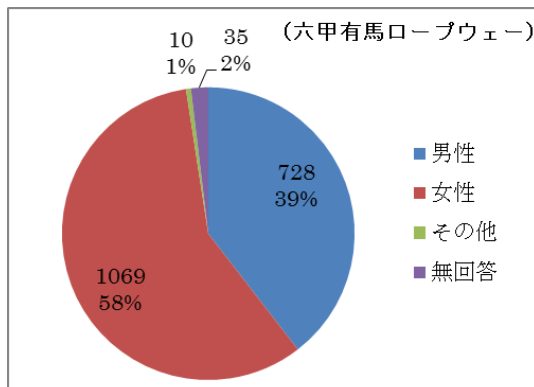
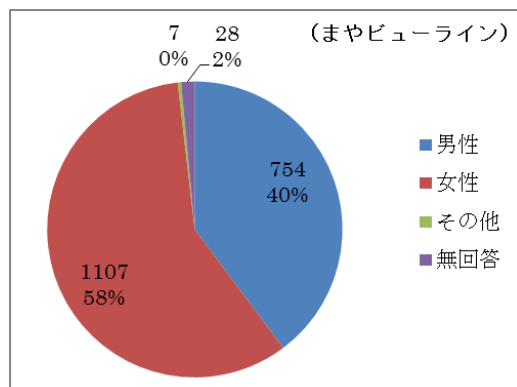
あなた自身のことについて、該当するものに1つだけ✓を付けて下さい。

(1) 性別は？ 男性 女性 その他

(2) 年代は？ 10代 20代 30代 40代
50代 60代 70代 80代以上

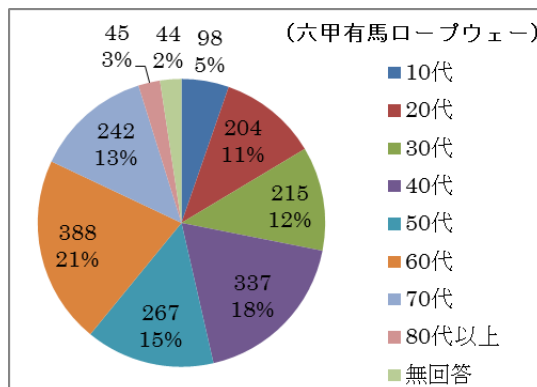
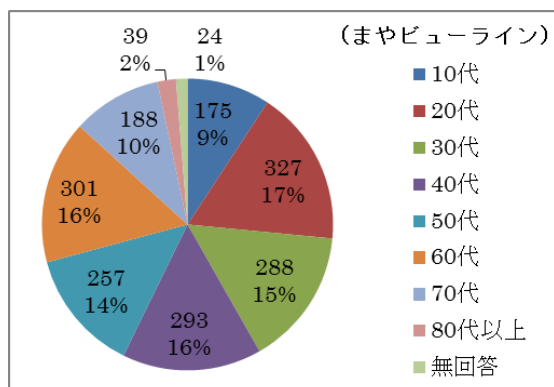
(3) 住所は？ 東灘区 灘区 中央区 兵庫区 北区
長田区 須磨区 垂水区 西区
兵庫県内 () 大阪府 その他県外 ()

(1) 性別



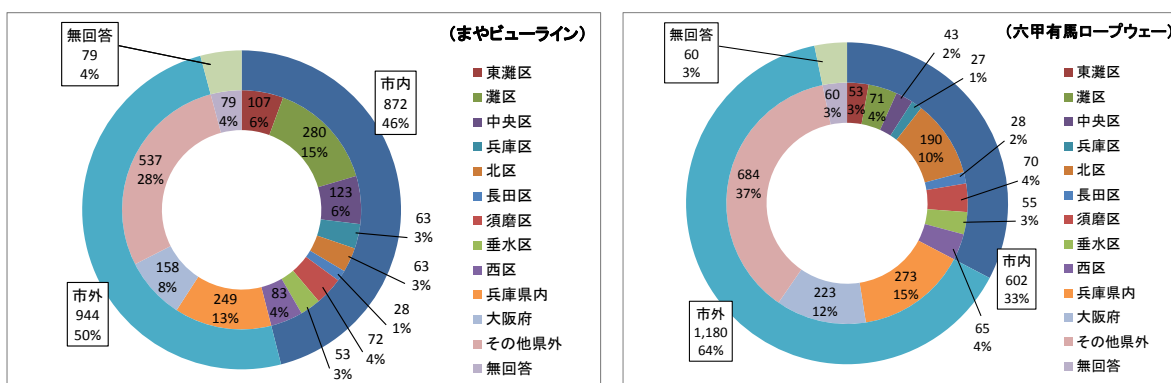
・まやビューライン・六甲有馬ロープウェーともに「女性」の割合がやや高い。

(2) 年代



・まやビューラインでは「20代」、六甲有馬ロープウェーでは「60代」の割合が最も高い。

(3) 住所

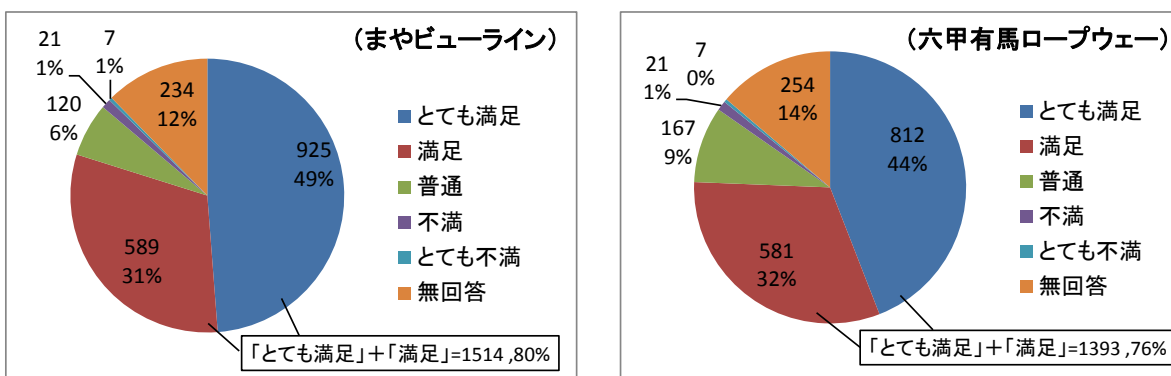


- まやビューラインでは「市内」46%「市外」50%、六甲有馬ロープウェイでは「市内」33%「市外」64%であった。市内の内訳については、まやビューラインで「灘区」、六甲有馬ロープウェイで「北区」といった地元の割合が高かった。

[満足度について]

本日のワンコイン運行に対する満足度について、1つだけ選んで☑を付けて下さい。

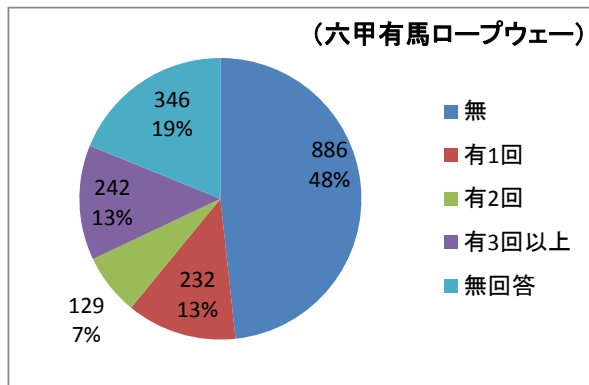
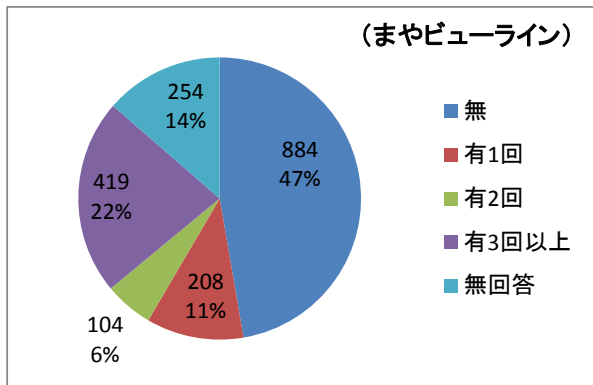
☐とても満足 ☐満足 ☐ふつう ☐不満 ☐とても不満



- まやビューライン、六甲有馬ロープウェイともに約8割の方が満足。

[乗車経験について]

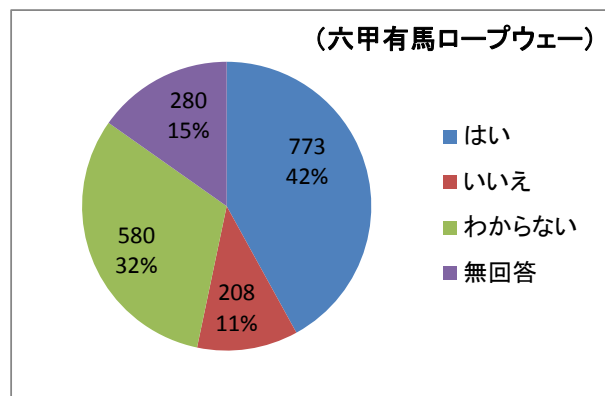
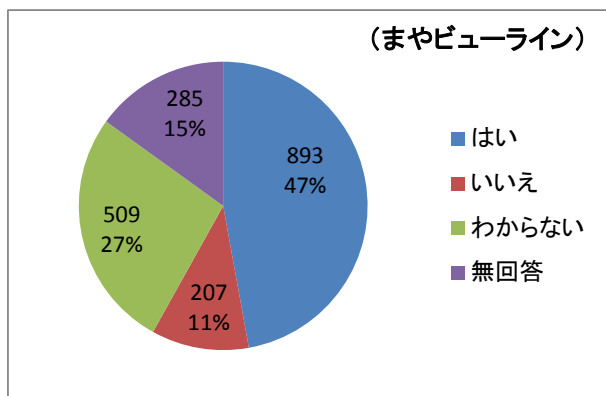
あなたはこれまでに摩耶ケーブル、摩耶ロープウェイ、六甲有馬ロープウェイに乗ったことはありますか？ 有に✔した方は、過去に乗った回数にも1つだけ✔を付けて下さい。



・全体の約5割の方が乗車経験の無い初めてのご利用であった。

[再訪意向について]

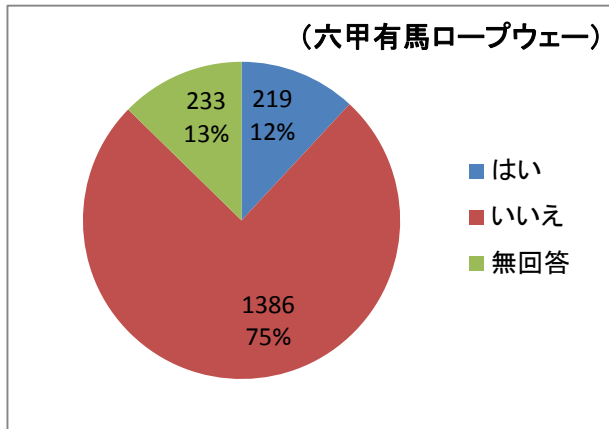
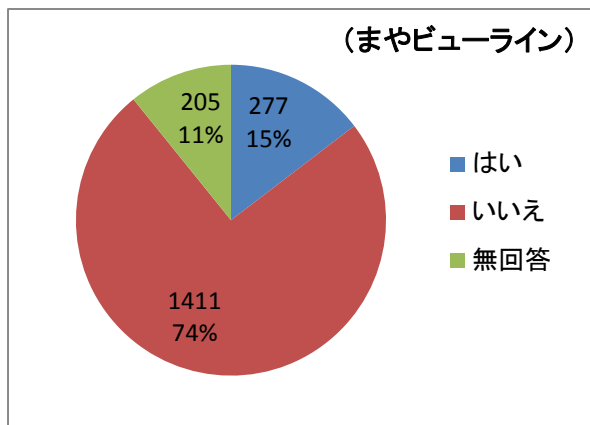
このような料金割引がなくてもまた訪れたいですか？ 1つだけ✔を付けて下さい。
はい いいえ わからない



・全体の4割以上の方が、このような料金割引がなくてもまた訪れたいと回答した。

昨年（平成28年8月22日～26日）は、まやビューライン・六甲有馬ロープウェーの無料運行を実施致しましたが、その際にお越しになりましたか？
下から選び、✔をつけてください。

はい いいえ

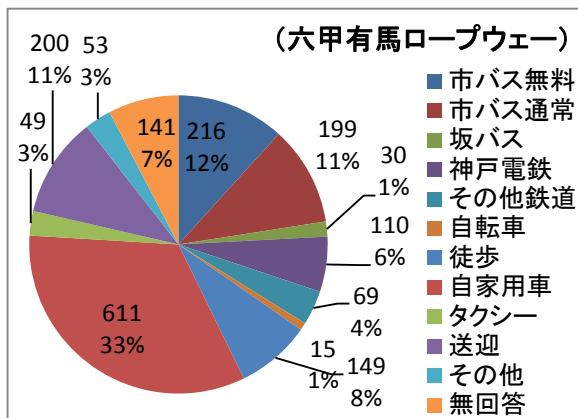
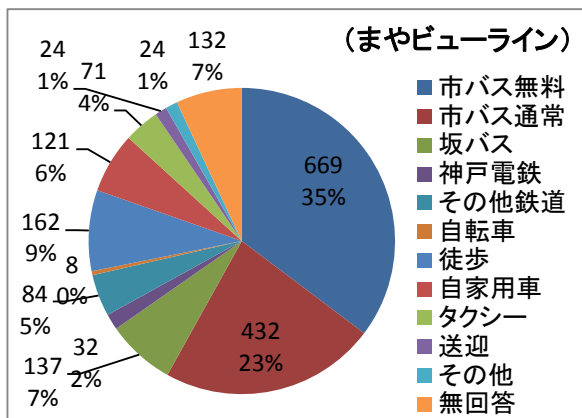


・まやビューラインで 15%、六甲有馬ロープウェーで 12%の方が H28 無料運行にもお越しいただいた。

[出発駅までの交通手段について]

出発駅（摩耶ケーブル駅または有馬温泉ロープウェー駅）までは、どうやって来られましたか？ 最後に利用されたものに✔を付けて下さい。

- 市バス（臨時無料便） 市バス（通常便） 坂バス
 神戸電鉄（有馬温泉駅から徒歩） その他鉄道（阪神、阪急、JR 駅から徒歩）
 自転車 徒歩 自家用車
 タクシー 旅館等からの自動車での送迎 その他（ ）



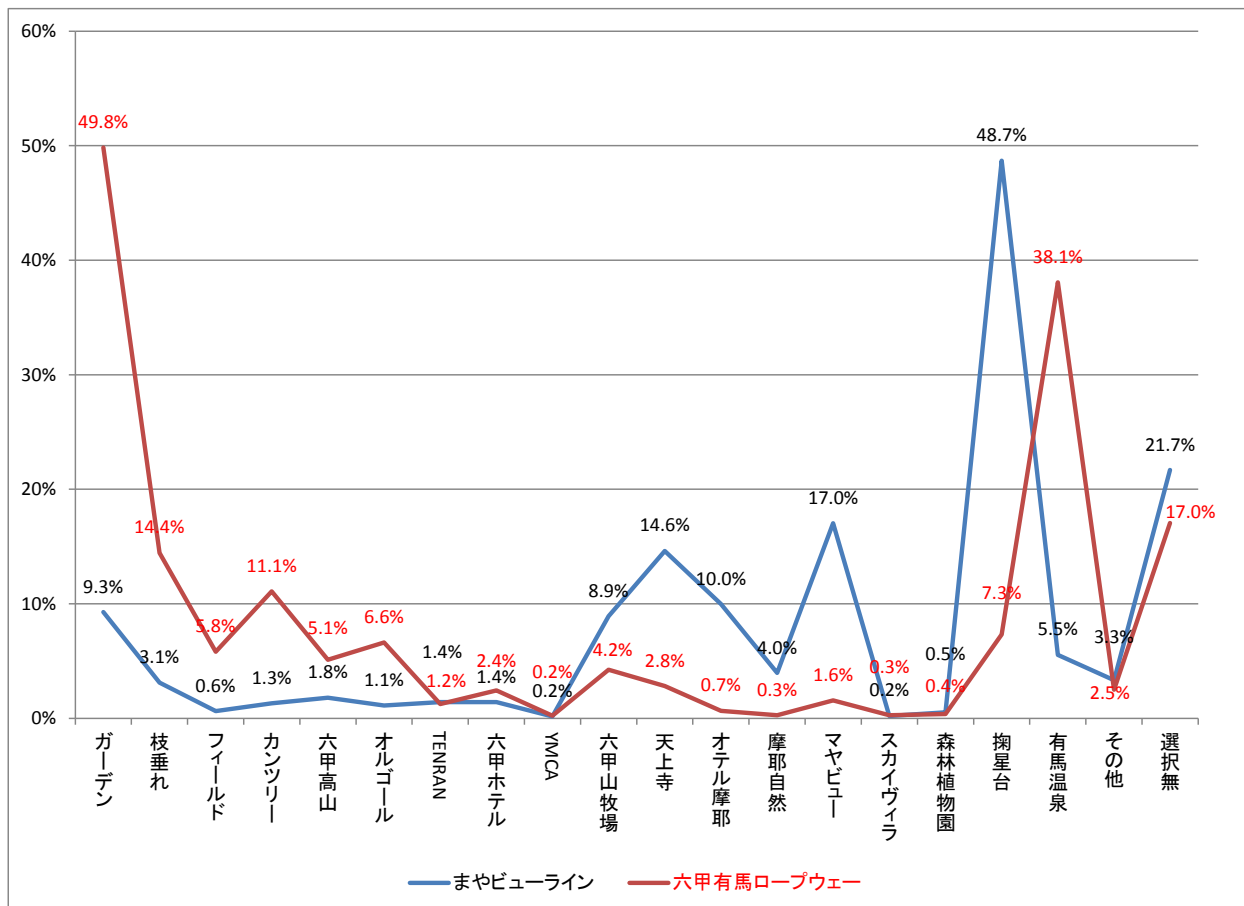
・まやビューラインでは「市バス（臨時無料便）」「市バス（通常便）」の割合が高く、六甲有馬ロープウェーでは「自家用車」の割合が高い。

※六甲有馬ロープウェーの「市バス（臨時無料便）」「市バス（通常便）」「坂バス」利用は、まやビューラインに上り乗車し、山上横断後、六甲有馬ロープウェーで下山する際の回答であると考えられる。

[今回の訪問先について]

今日の目的地（場所、施設など）行ったところのすべてに✓を付けて下さい。

六甲ガーデンテラス 六甲枝垂れ 六甲山フィールドアスレチック
六甲山カンツリーハウス 六甲高山植物園 六甲オルゴールミュージアム
TENRAN CAFE 六甲山ホテル 六甲山YMCA 六甲山牧場
摩耶山天上寺 オテル・ド・摩耶 摩耶自然観察園
マヤビューテラス702 六甲スカイヴィラ 森林植物園
掬星台 有馬温泉 その他（ ）

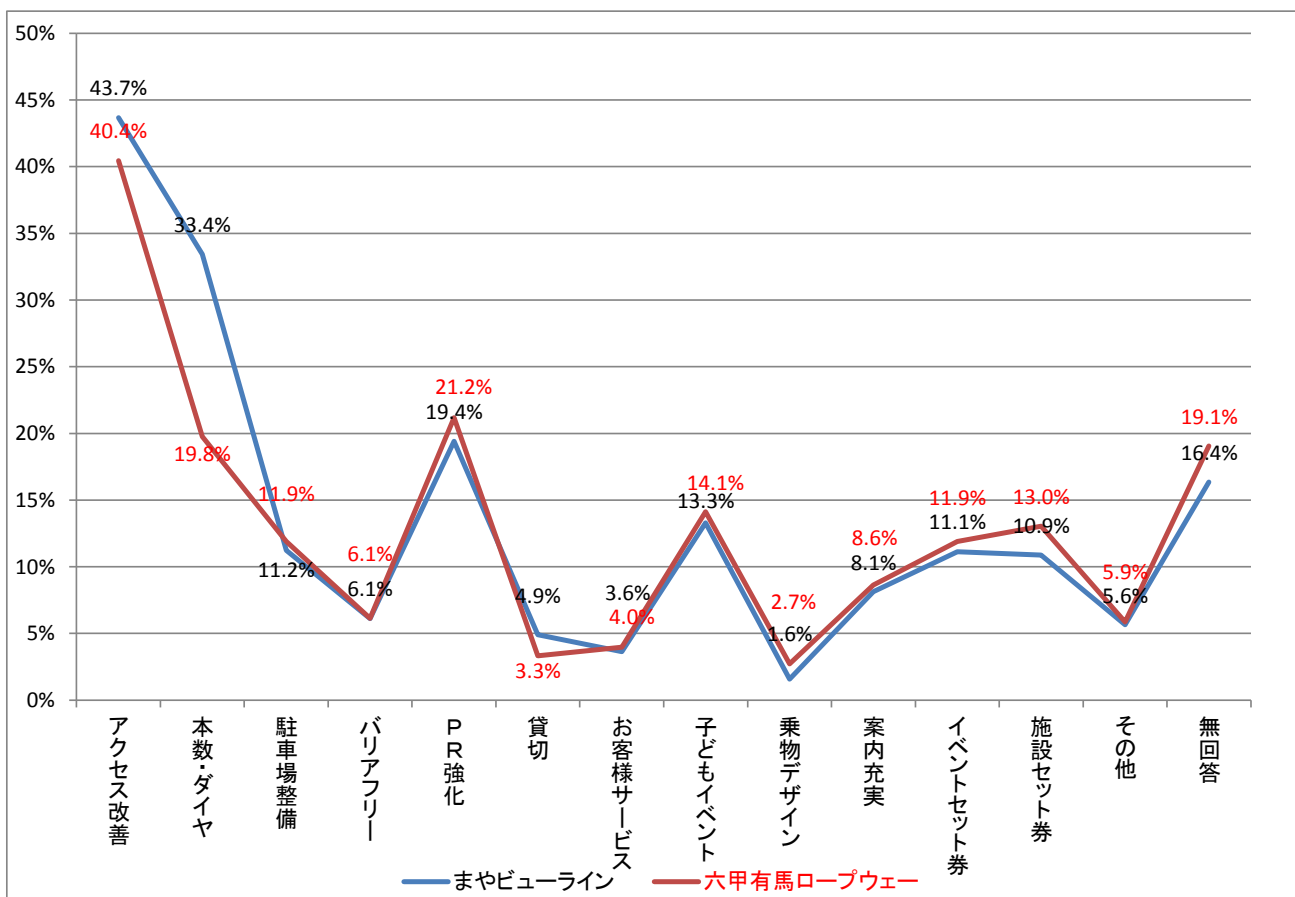


- まやビューライン、六甲有馬ロープウェーともに、山上の駅から近く、アクセスしやすい施設について訪れる割合が高かった。特に六甲有馬ロープウェーでは、六甲ガーデンテラス、六甲枝垂れ、まやビューラインでは、掬星台、マヤビューテラス702、天上寺といった施設を訪れる人が多かった。

[公共交通利用促進に向けた改善点]

ケーブル・ロープウェーをより利用しやすくするために、どんなことが必要でしょうか？必要と思うことを3つまで下から選び✓を付けて下さい。

- 乗車駅（摩耶ケーブル駅、有馬温泉駅）までのアクセス（バス等）の改善
- 本数を増やす、早朝や深夜も運行するなど、ダイヤの改善
- 乗降駅での駐車場の整備
- 乗降駅のバリアフリー化
- PRの強化
- 貸切やイベント運行など
- お客様サービスの向上
- 子どもが喜ぶイベントの企画実施
- 乗物デザインの改善
- 案内サイン・観光案内の充実
- イベントとの企画セット券の販売
- 山上施設との企画セット券の販売
- その他（ ）



・まやビューライン、六甲有馬ロープウェーとも「アクセス改善」の割合が最も高かった。また、「本数・ダイヤ（の改善）」「PR強化」「子どもイベント」「イベントセット券」「施設セット券」の割合も高かった。

六甲山・摩耶山を周遊しやすくするために、どんなことが必要でしょうか？
 必要と思うことを3つまで下から選び✔を付けて下さい。

□ 山上を運行するバスの本数やルートの見直し

□ 山上を運行するバスの料金の見直し

□ 歩道の確保・整備

□ 山中のハイキングコースや散策道の整備

□ 公園や道路の整備

□ トイレや休憩スペース等アメニティ施設の整備

□ 施設・交通手段についてのマップや案内板の整備

□ レンタサイクルや小型電気自動車など新しい交通手段の充実

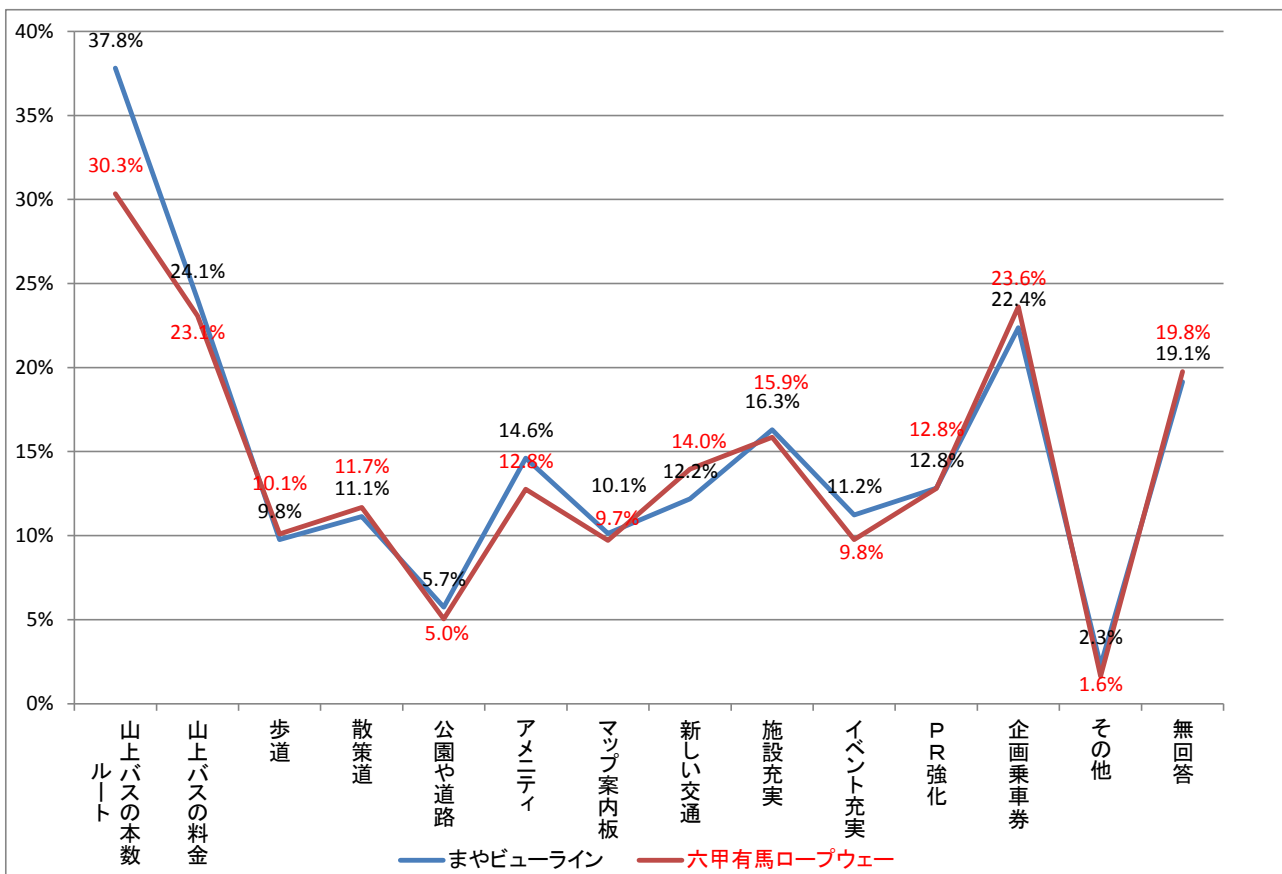
□ 魅力的な山上施設の充実

□ 山上イベントの充実

□ 山上の魅力についてPRの強化

□ 乗り放題や施設セット券等の企画乗車券の強化

□ その他 ()



・まやビューライン、六甲有馬ロープウェーとも「山上バスの本数ルート」「山上バスの料金」といった山上バスに関する項目の割合が高かった。次いで、「企画乗車券」「施設充実」の割合が高かった。